



fipe

Indicador de Custo de Capital Próprio da Indústria de Transformação

Junho/2018





INDICADOR CEMEC DE CUSTO DE CAPITAL PRÓPRIO DA INDÚSTRIA DE TRANSFORMAÇÃO

APRESENTAÇÃO

Uma das etapas mais relevantes no processo de avaliação de empresas, principalmente aquelas com ações negociadas em Bolsas de Valores, é a mensuração do custo de capital próprio. O custo de capital próprio de uma empresa representa o retorno mínimo exigido pelos investidores para realização de investimentos na compra de suas ações. Alguns modelos de precificação foram desenvolvidos pela literatura do tema com o objetivo de apurar, dentro de premissas de racionalidade econômica, o custo de capital próprio das empresas.

Este trabalho tem por objetivo apresentar uma estimativa do Custo de Capital Próprio da Indústria de Transformação construído e divulgado pelo CEMEC. Também são apresentados indicadores para setores específicos da Indústria de Transformação.

O CEMEC não se responsabiliza pelo uso dessas informações para finalidade de aplicação financeira ou qualquer outra que possa causar algum prejuízo, de qualquer natureza, aos usuários da informação.

As opiniões emitidas nesta publicação são de inteira e exclusiva responsabilidade dos autores, não exprimindo, necessariamente, o ponto de vista do Centro de Estudos do Mercado de Capitais, da FIPE ou de qualquer de seus apoiadores. Todos os dados utilizados foram obtidos das fontes citadas e podem sofrer revisões. A publicação foi produzida com as informações existentes em Junho 2018.

Dúvidas e Comentários:
cemec@fipe.org.br

Equipe Técnica:

Diretor: Carlos Antônio Rocca

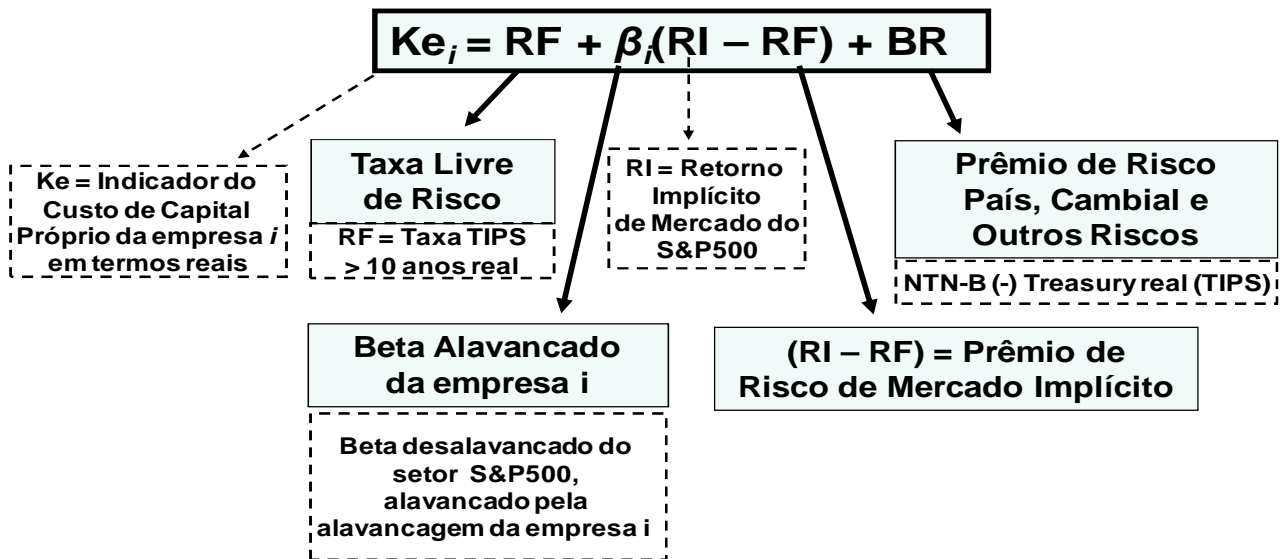
Superintendente: Lauro Modesto Santos Jr.

Analistas: Marly Paes, Fernando M. Fumagalli e Leandro Kuriki



Indicador de Custo de Capital Próprio da Indústria de Transformação

**Estimativas Gerais Mensais
(Método 2)**



Notas:

- Taxa livre de risco: *Treasury Inflation Protected Securities (TIPS)*; maturidade acima de 10 anos.
- O prêmio de risco de mercado é “*ex-ante*” utilizando para cálculo o método proposto por Damodaran (2014)¹ para o S&P 500.
- No método 2 obtém-se primeiramente um indicador de custo de capital próprio real. O custo de capital próprio nominal de cada empresa analisada é obtido acrescentando-se ao custo real a expectativa de inflação, mediana do IPCA segundo as expectativas Focus do Banco Central, para o prazo máximo dessas expectativas.
- Posteriormente, todas as empresas são agregadas por setor de atuação, para cálculo do custo de capital próprio médio por setor.

1. DAMODARAN, A. *Equity Risk Premiums (ERP): Determinants, Estimation and Implications – The 2013 Edition*. SSRN Working Paper, January 2014.

SETOR CEMEC	Núm. Cias
Bebidas	1
Calçados	3
Auto peças	9
Suprimentos médicos	3
Alimentos	11
Máquinas	4
Derivados Química	4
Têxtil/Vestuário	8
Aços	7
Indústrias de materiais de construção	5
Veículos aéreos	1
Varejo	3
Metais	6
Papel e celulose	4
Mineração	2
Eletrodomésticos/Utensílios domésticos	3
Derivados de Petróleo	2
Veículos terrestres	2
Computadores/Periféricos	1
Serviços	2
TOTAL INDÚSTRIA DE TRANSFORMAÇÃO	81

Nota:

A amostra utilizada refere-se ao ano de 2018.

Esta amostra será atualizada anualmente.

Os betas desalavancados S&P500/Damodaran de cada setor são recalculados anualmente, conforme a atualização da fonte site:
adamodar@stern.nyu.edu

Os indicadores de custo referentes aos meses do último trimestre divulgado serão constantemente atualizados sempre que as informações contábeis trimestrais forem divulgadas pelas empresas da amostra.

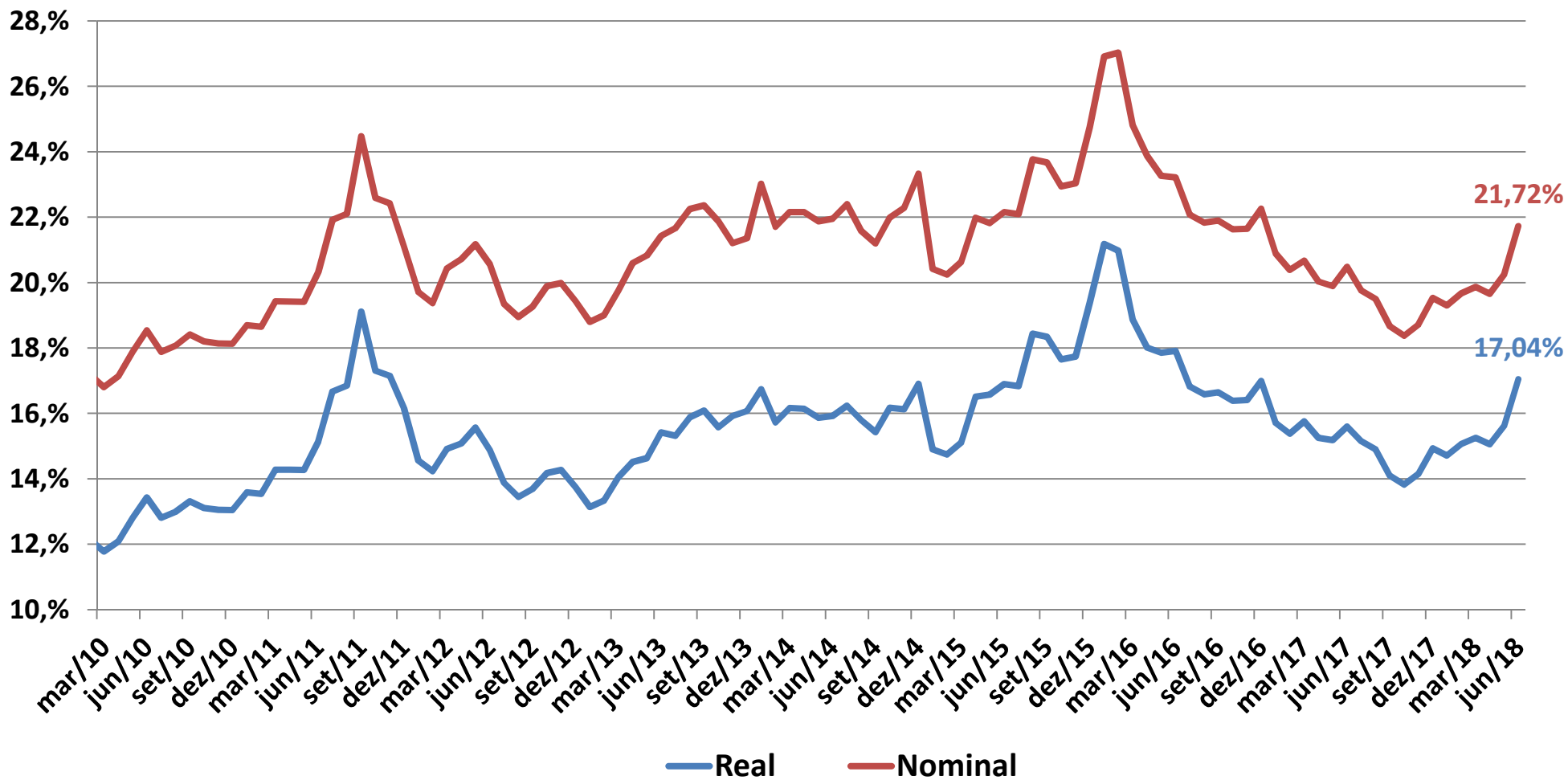
Meses	NOMINAL			
	Média	Mediana	Mínimo	Máximo
jan/10	17,52%	17,19%	14,23%	25,14%
fev/10	17,18%	16,86%	14,01%	24,55%
mar/10	16,80%	16,50%	13,81%	23,75%
abr/10	17,13%	16,64%	13,82%	29,21%
mai/10	17,89%	17,36%	14,28%	31,05%
jun/10	18,54%	17,94%	14,51%	33,21%
jul/10	17,88%	17,45%	14,21%	29,48%
ago/10	18,07%	17,61%	14,16%	30,43%
set/10	18,41%	17,93%	14,32%	31,32%
out/10	18,20%	17,96%	14,21%	29,16%
nov/10	18,14%	17,90%	14,18%	29,01%
dez/10	18,13%	17,88%	14,05%	29,32%
jan/11	18,69%	18,15%	13,81%	28,56%
fev/11	18,65%	18,11%	13,90%	28,24%
mar/11	19,42%	18,85%	14,26%	29,86%
abr/11	19,42%	19,05%	14,23%	31,86%
mai/11	19,41%	19,04%	14,16%	32,02%
jun/11	20,32%	19,91%	14,60%	34,06%
jul/11	21,92%	21,32%	14,78%	44,51%
ago/11	22,10%	21,47%	14,49%	46,18%
set/11	24,48%	23,72%	15,43%	53,09%
out/11	22,59%	21,46%	14,53%	50,87%
nov/11	22,42%	21,29%	14,32%	50,87%
dez/11	21,10%	20,29%	0,00%	47,51%
jan/12	19,71%	18,87%	10,23%	44,50%
fev/12	19,37%	18,54%	10,14%	42,98%
mar/12	20,43%	19,37%	10,27%	45,88%
abr/12	20,72%	19,09%	9,80%	63,38%
mai/12	21,17%	19,43%	9,44%	67,00%
jun/12	20,56%	18,98%	9,94%	62,06%
jul/12	19,35%	18,42%	9,41%	54,92%
ago/12	18,95%	18,04%	9,21%	53,82%
set/12	19,26%	18,32%	9,20%	55,29%
out/12	19,89%	18,12%	8,96%	71,18%
nov/12	19,98%	18,22%	9,08%	71,13%
dez/12	19,43%	17,73%	8,93%	68,74%
jan/13	18,80%	17,54%	13,16%	30,42%
fev/13	19,00%	17,76%	13,42%	30,51%
mar/13	19,75%	18,43%	13,80%	32,02%
abr/13	20,59%	19,03%	14,20%	35,70%
mai/13	20,82%	19,31%	14,63%	35,47%
jun/13	21,42%	19,87%	15,05%	36,48%
jul/13	21,66%	20,02%	15,46%	37,25%
ago/13	22,25%	20,57%	15,87%	38,30%
set/13	22,36%	20,64%	15,85%	38,72%
out/13	21,87%	20,66%	15,76%	41,89%
nov/13	21,20%	20,56%	0,00%	41,51%
dez/13	21,35%	20,70%	0,00%	41,78%
jan/14	23,02%	22,17%	17,16%	34,84%
fev/14	21,71%	20,89%	16,10%	33,02%
mar/14	22,16%	21,30%	16,29%	33,98%
abr/14	22,15%	21,30%	16,30%	33,96%
mai/14	21,87%	21,01%	15,96%	33,79%
jun/14	21,95%	21,09%	16,04%	33,87%
jul/14	22,39%	21,51%	16,11%	40,61%
ago/14	21,58%	20,73%	15,54%	39,08%
set/14	21,20%	20,36%	15,26%	38,40%
out/14	21,99%	20,76%	15,36%	44,51%
nov/14	22,28%	21,09%	15,80%	44,31%

Meses	REAL			
	Média	Mediana	Mínimo	Máximo
jan/10	12,46%	12,14%	9,31%	19,75%
fev/10	12,14%	11,83%	9,10%	19,19%
mar/10	11,77%	11,49%	8,91%	18,43%
abr/10	12,09%	11,62%	8,92%	23,64%
mai/10	12,81%	12,30%	9,36%	25,41%
jun/10	13,43%	12,87%	9,58%	27,47%
jul/10	12,81%	12,39%	9,29%	23,90%
ago/10	12,98%	12,55%	9,24%	24,81%
set/10	13,31%	12,86%	9,40%	25,67%
out/10	13,11%	12,88%	9,29%	23,60%
nov/10	13,05%	12,82%	9,27%	23,46%
dez/10	13,04%	12,81%	9,14%	23,75%
jan/11	13,58%	13,06%	8,91%	23,03%
fev/11	13,54%	13,03%	9,00%	22,72%
mar/11	14,28%	13,73%	9,34%	24,26%
abr/11	14,28%	13,92%	9,31%	26,18%
mai/11	14,27%	13,91%	9,24%	26,33%
jun/11	15,14%	14,75%	9,67%	28,29%
jul/11	16,67%	16,10%	9,84%	38,29%
ago/11	16,84%	16,24%	9,56%	39,89%
set/11	19,12%	18,39%	10,46%	46,49%
out/11	17,31%	16,23%	9,60%	44,37%
nov/11	17,15%	16,06%	9,39%	44,38%
dez/11	16,16%	15,16%	9,04%	41,16%
jan/12	14,56%	13,75%	5,48%	38,28%
fev/12	14,23%	13,43%	5,40%	36,83%
mar/12	14,92%	13,91%	5,22%	39,20%
abr/12	15,08%	13,53%	4,67%	55,75%
mai/12	15,57%	13,90%	4,38%	59,28%
jun/12	14,87%	13,37%	4,75%	54,42%
jul/12	13,88%	12,99%	4,40%	47,82%
ago/12	13,45%	12,58%	4,16%	46,70%
set/12	13,69%	12,79%	4,10%	48,03%
out/12	14,18%	12,49%	3,77%	63,03%
nov/12	14,27%	12,59%	3,89%	62,98%
dez/12	13,75%	12,12%	3,74%	60,70%
jan/13	13,14%	11,95%	7,77%	24,21%
fev/13	13,34%	12,16%	8,02%	24,30%
mar/13	14,05%	12,79%	8,38%	25,73%
abr/13	14,51%	13,03%	8,45%	28,85%
mai/13	14,63%	13,20%	8,76%	28,53%
jun/13	15,42%	13,94%	9,37%	29,73%
jul/13	15,32%	13,77%	9,44%	30,10%
ago/13	15,88%	14,28%	9,83%	31,09%
set/13	16,09%	14,46%	9,92%	31,61%
out/13	15,57%	14,43%	9,78%	34,55%
nov/13	15,92%	14,81%	10,31%	34,32%
dez/13	16,07%	14,95%	10,42%	34,58%
jan/14	16,74%	15,93%	11,18%	27,95%
fev/14	15,73%	14,95%	10,39%	26,48%
mar/14	16,16%	15,35%	10,59%	27,41%
abr/14	16,14%	15,33%	10,57%	27,36%
mai/14	15,87%	15,05%	10,25%	27,20%
jun/14	15,92%	15,10%	10,30%	27,25%
jul/14	16,23%	15,40%	10,27%	33,53%
ago/14	15,79%	14,98%	10,04%	32,46%
set/14	15,43%	14,63%	9,77%	31,81%
out/14	16,18%	15,01%	9,87%	37,62%
nov/14	16,12%	14,99%	9,97%	37,04%

Meses	NOMINAL			
	Média	Mediana	Mínimo	Máximo
dez/14	23,33%	22,36%	16,82%	36,49%
jan/15	20,42%	19,33%	16,03%	34,74%
fev/15	20,25%	19,22%	16,07%	33,88%
mar/15	20,63%	19,58%	16,36%	34,57%
abr/15	21,99%	19,42%	15,70%	65,35%
mai/15	21,82%	19,30%	15,66%	64,33%
jun/15	22,16%	19,60%	15,89%	65,41%
jul/15	22,09%	19,15%	15,80%	47,30%
ago/15	23,77%	20,65%	16,88%	54,22%
set/15	23,67%	20,37%	16,77%	52,59%
out/15	22,94%	21,70%	16,60%	35,60%
nov/15	23,04%	21,67%	16,44%	43,67%
dez/15	24,75%	22,17%	16,71%	45,13%
jan/16	26,91%	23,25%	16,63%	55,52%
fev/16	27,03%	23,29%	16,85%	55,24%
mar/16	24,81%	22,27%	16,27%	45,22%
abr/16	23,88%	20,99%	15,65%	41,69%
mai/16	23,26%	20,73%	14,77%	41,30%
jun/16	23,21%	20,92%	14,85%	42,44%
jul/16	22,07%	20,42%	14,77%	37,53%
ago/16	21,83%	20,04%	14,51%	41,01%
set/16	21,89%	20,33%	14,65%	41,60%
out/16	21,62%	19,90%	14,76%	42,31%
nov/16	21,65%	20,26%	15,04%	43,67%
dez/16	22,25%	20,34%	15,10%	41,78%
jan/17	20,89%	18,95%	14,21%	44,94%
fev/17	20,39%	18,40%	13,65%	41,85%
mar/17	20,67%	18,61%	13,58%	41,44%
abr/17	20,04%	18,13%	13,39%	45,83%
mai/17	19,89%	18,10%	13,50%	40,38%
jun/17	20,48%	18,80%	13,87%	42,24%
jul/17	19,76%	17,99%	13,30%	39,32%
ago/17	19,50%	17,39%	12,95%	40,31%
set/17	18,66%	17,01%	12,74%	35,67%
out/17	18,37%	17,05%	12,54%	38,27%
nov/17	18,71%	16,94%	12,81%	38,52%
dez/17	19,53%	17,36%	13,27%	44,62%
jan/18	19,30%	17,27%	12,35%	36,03%
fev/18	19,67%	17,34%	12,35%	37,33%
mar/18	19,86%	17,63%	12,25%	40,25%
abr/18	19,66%	17,94%	12,21%	39,51%
mai/18	20,25%	18,29%	12,52%	40,81%
jun/18	21,72%	19,36%	13,31%	43,20%

Meses	REAL			
	Média	Mediana	Mínimo	Máximo
dez/14	16,90%	15,98%	10,73%	29,37%
jan/15	14,90%	13,87%	10,71%	28,57%
fev/15	14,74%	13,76%	10,75%	27,75%
mar/15	15,11%	14,10%	11,03%	28,41%
abr/15	16,51%	14,06%	10,51%	57,93%
mai/15	16,57%	14,17%	10,68%	57,25%
jun/15	16,90%	14,45%	10,90%	58,29%
jul/15	16,83%	14,02%	10,82%	40,96%
ago/15	18,44%	15,45%	11,85%	47,58%
set/15	18,35%	15,18%	11,74%	46,02%
out/15	17,65%	16,45%	11,58%	29,76%
nov/15	17,74%	16,43%	11,42%	37,49%
dez/15	19,38%	16,91%	11,69%	38,88%
jan/16	21,18%	17,69%	11,36%	48,50%
fev/16	20,98%	17,42%	11,29%	47,84%
mar/16	18,87%	16,45%	10,73%	38,31%
abr/16	18,01%	15,26%	10,17%	34,97%
mai/16	17,85%	15,43%	9,73%	35,10%
jun/16	17,91%	15,71%	9,91%	36,31%
jul/16	16,82%	15,23%	9,83%	31,61%
ago/16	16,58%	14,87%	9,58%	34,94%
set/16	16,64%	15,15%	9,71%	35,50%
out/16	16,39%	14,74%	9,82%	36,18%
nov/16	16,41%	15,08%	10,08%	37,48%
dez/16	16,99%	15,16%	10,15%	35,68%
jan/17	15,71%	13,85%	9,31%	38,72%
fev/17	15,38%	13,48%	8,92%	35,95%
mar/17	15,75%	13,78%	8,95%	35,67%
abr/17	15,25%	13,42%	8,87%	40,02%
mai/17	15,18%	13,46%	9,03%	34,86%
jun/17	15,60%	13,99%	9,25%	36,48%
jul/17	15,15%	13,45%	8,95%	33,97%
ago/17	14,90%	12,87%	8,60%	34,92%
set/17	14,10%	12,51%	8,40%	30,45%
out/17	13,82%	12,55%	8,22%	32,96%
nov/17	14,14%	12,44%	8,47%	33,19%
dez/17	14,93%	12,84%	8,92%	39,06%
jan/18	14,71%	12,76%	8,02%	30,79%
fev/18	15,07%	12,83%	8,03%	32,05%
mar/18	15,25%	13,11%	7,94%	34,86%
abr/18	15,06%	13,41%	7,89%	34,14%
mai/18	15,62%	13,74%	8,19%	35,40%
jun/18	17,04%	14,77%	8,95%	37,69%

Custo Médio de Capital Próprio - Indústria de Transformação - Nominal e Real % ao ano



Custo Mediano de Capital Próprio - Indústria de Transformação - Nominal e Real % ao ano

