



# Relatório Comparações internacionais

Janeiro 2018



## **COMPARAÇÕES INTERNACIONAIS**

O objetivo deste relatório é apresentar alguns indicadores que permitam a comparação do desempenho econômico-financeiro do mercado de capitais de países pertencentes a Mercados Emergentes, Mercados Desenvolvidos e América Latina. Assim, são apresentados alguns dos principais indicadores relacionados ao mercado de capitais destes países, como o número de empresas listadas, volume negociado, capitalização e liquidez de mercado, bem como a evolução dos principais índices de bolsas.

Para o Brasil são apresentados dados mais detalhados sobre o mercado acionário, como o volume emitido por setor de atuação e por nível de governança corporativa das empresas, bem como a movimentação das pessoas físicas, investidores institucionais e estrangeiros na Bovespa.

As opiniões emitidas nesta publicação são de inteira e exclusiva responsabilidade dos autores, não exprimindo, necessariamente, o ponto de vista do Centro de Estudos de Mercado de Capitais, da FIPE ou de qualquer de seus apoiadores. Todos os dados utilizados foram obtidos das fontes citadas e podem sofrer revisões. A publicação foi produzida com as informações existentes em Janeiro/2018.

Equipe Técnica:

Diretor: Carlos Antônio Rocca

Superintendente: Lauro Modesto Santos Jr.

Analistas: Marly Paes e Fernando M. Fumagalli

---

**\* Os métodos de cálculo dos indicadores de custo de capital próprio desenvolvidos pelo CEMEC são descritos nos TDI's CEMEC 02 e TDI CEMEC 10.**

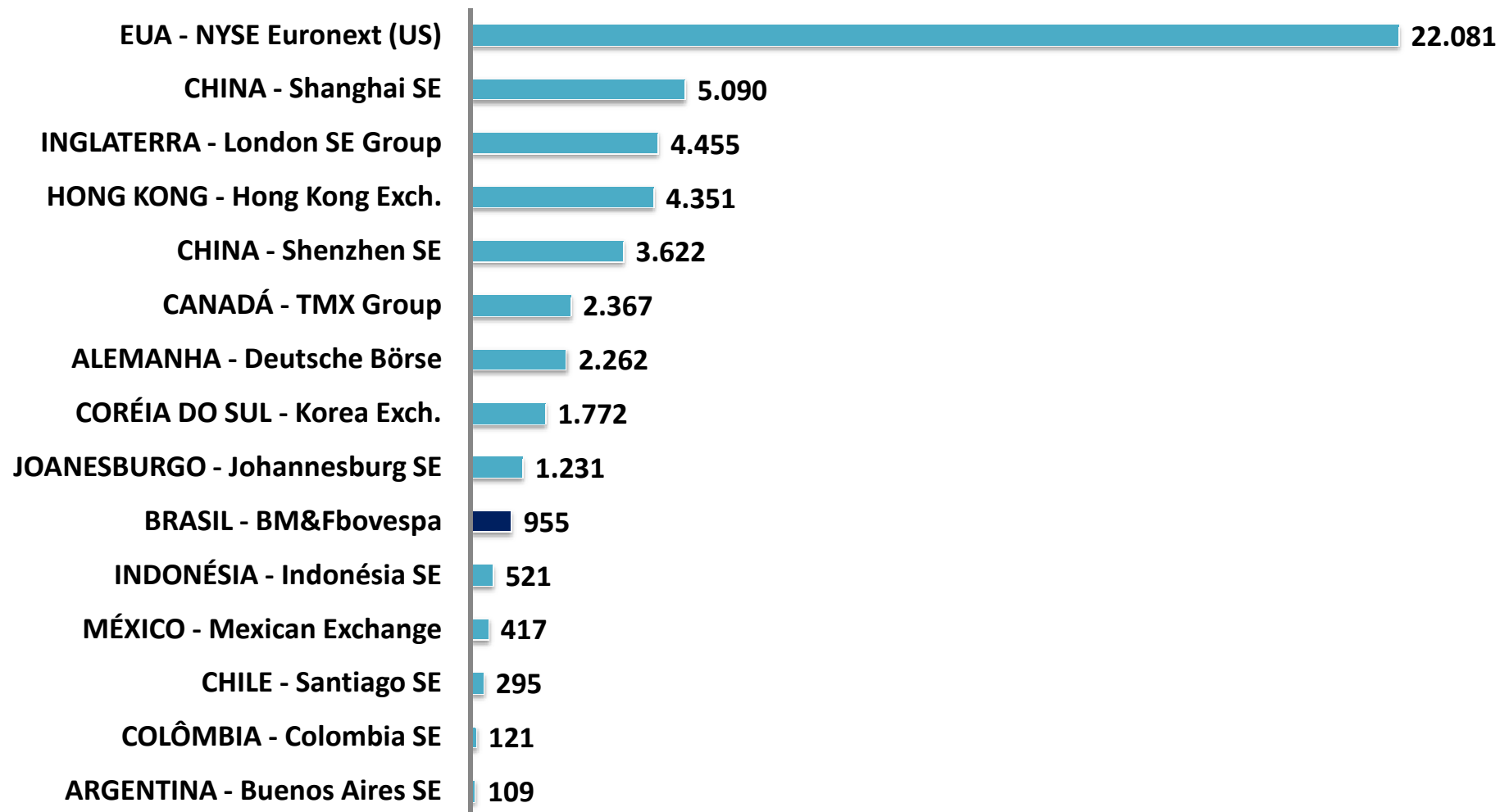


- I. Ranking geral**
- II. Mercados Emergentes**
- III. Índices de Bolsa**

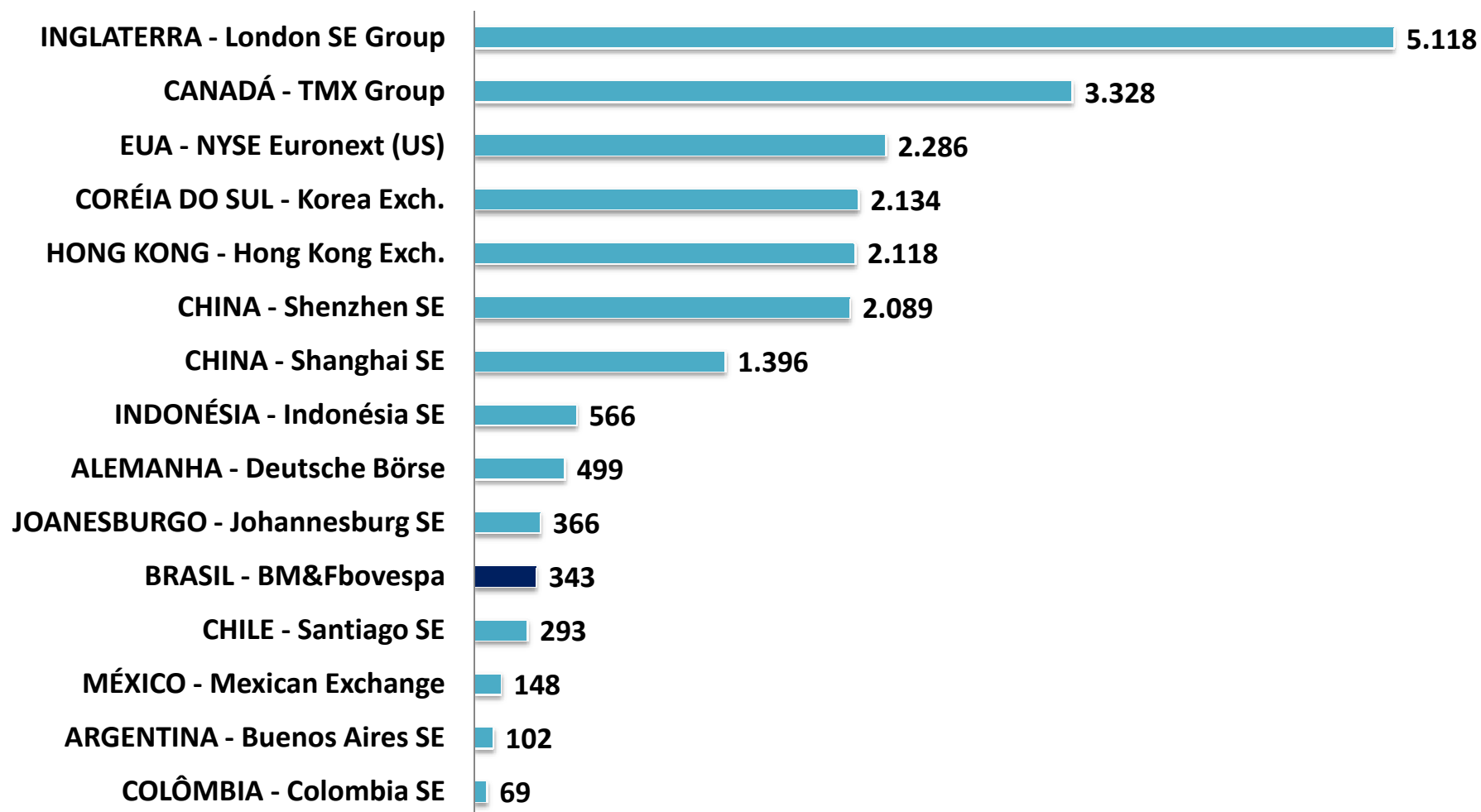


# Ranking Geral

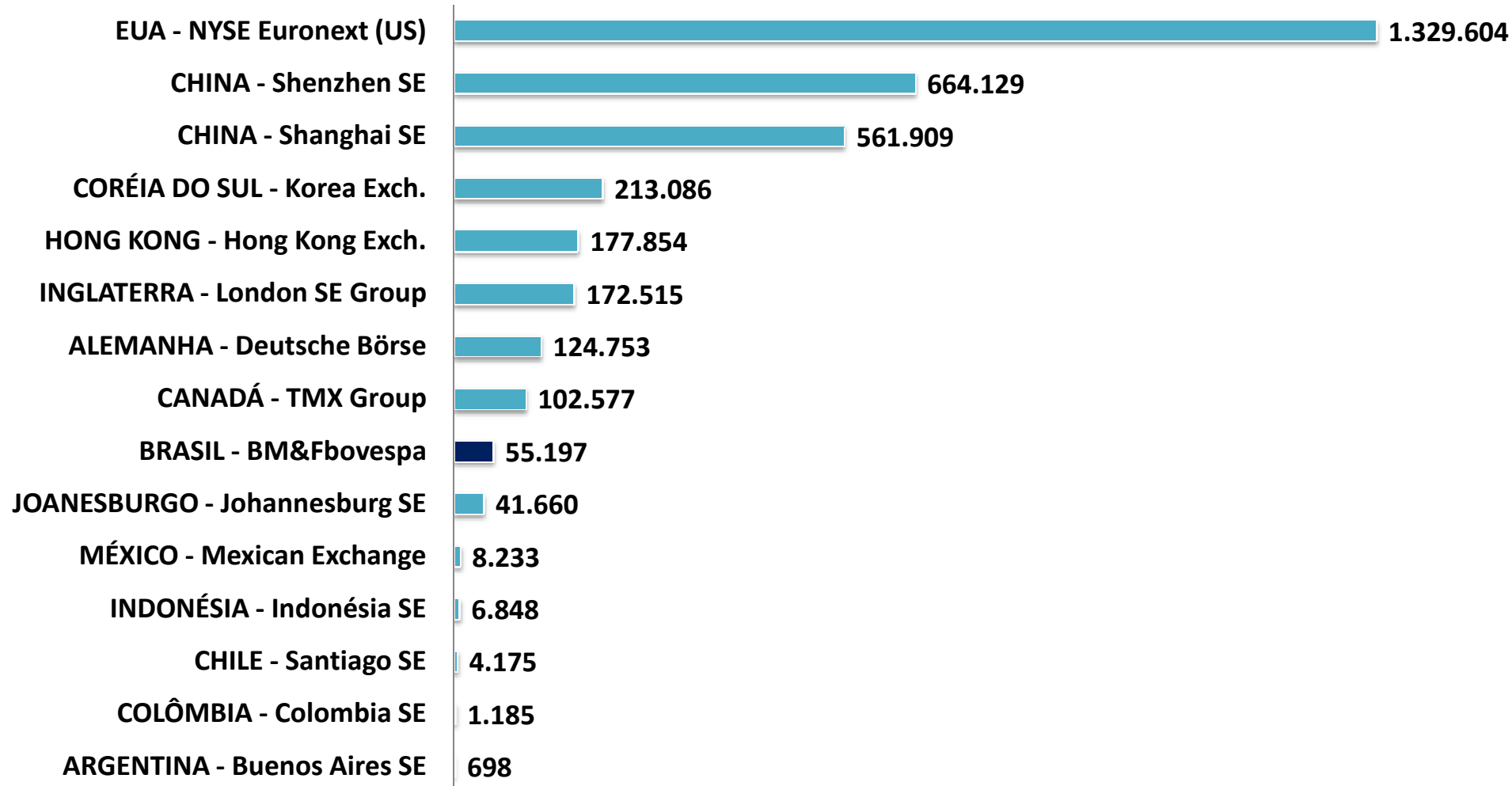
**CAPITALIZAÇÃO DE MERCADO (BILHÕES)**  
**RANKING GERAL - Dezembro 2017 Fonte: WFE**



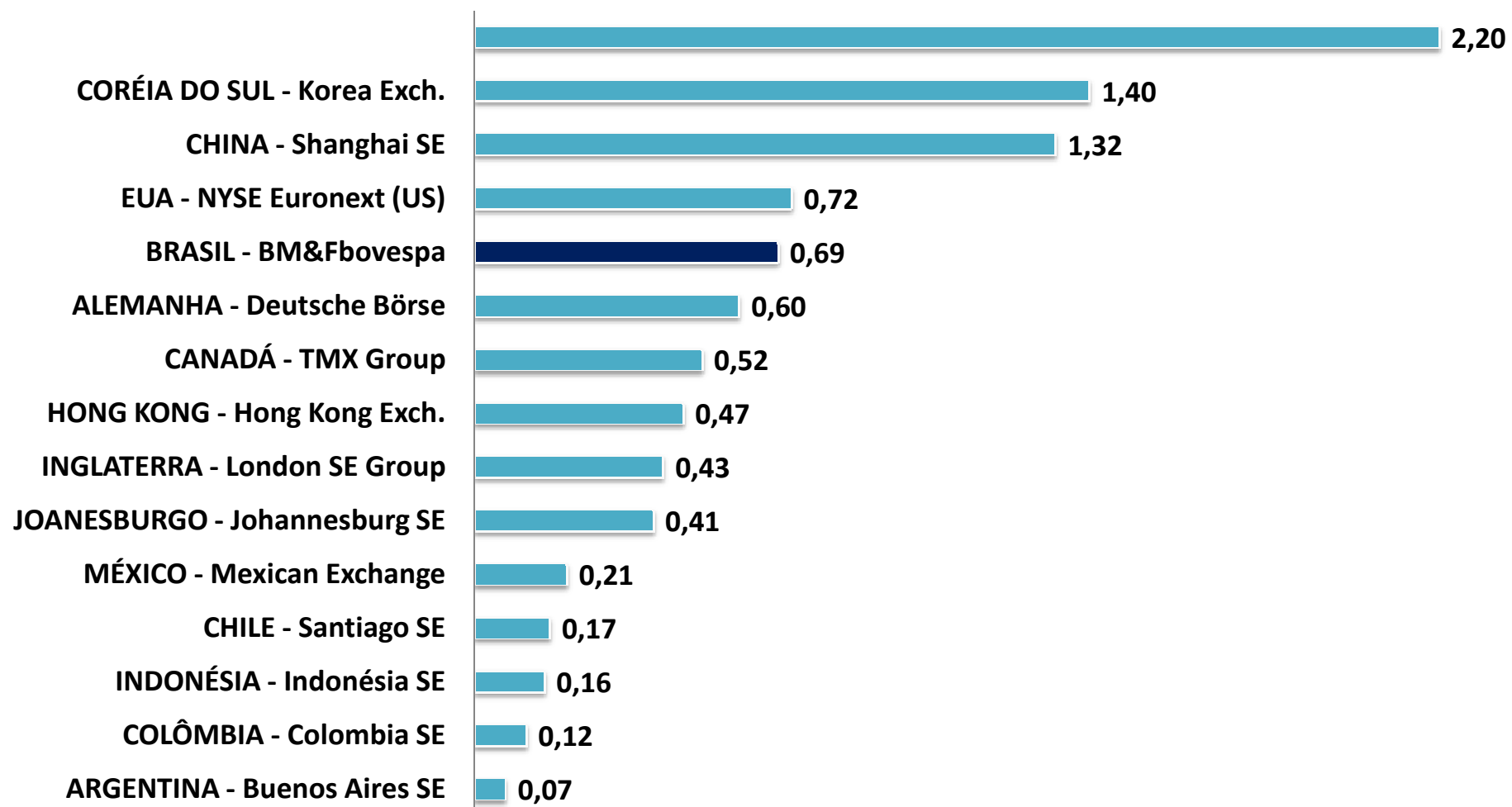
**NÚMERO DE EMPRESAS LISTADAS**  
**RANKING GERAL - Dezembro 2017 Fonte: WFE**



**VOLUME NEGOCIADO (milhões US\$)**  
**RANKING GERAL - Dezembro 2017 Fonte: WFE**



**LIQUIDEZ DE MERCADO – Turnover (%)**  
**RANKING GERAL - Dezembro 2017 Fonte: WFE**

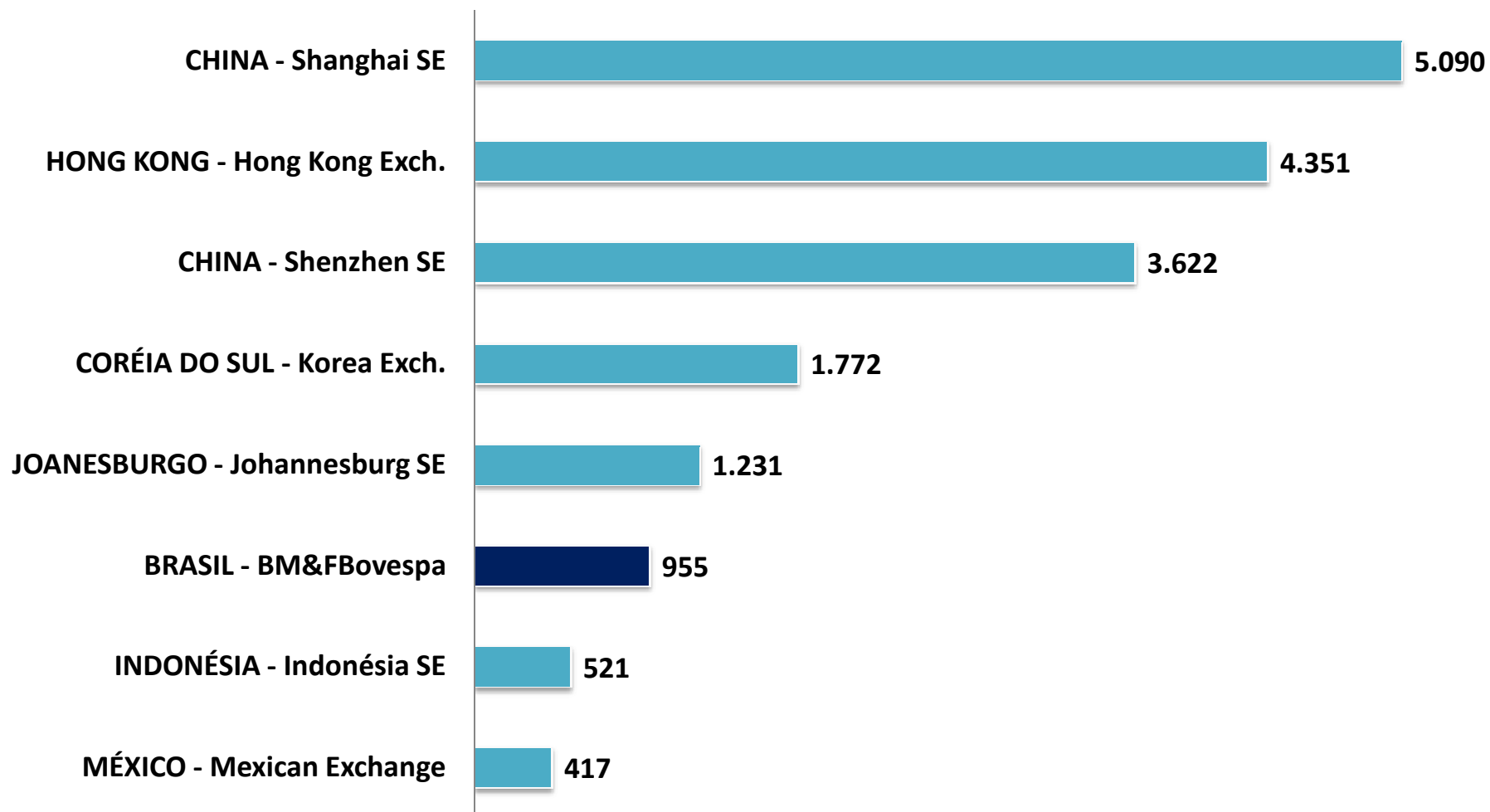




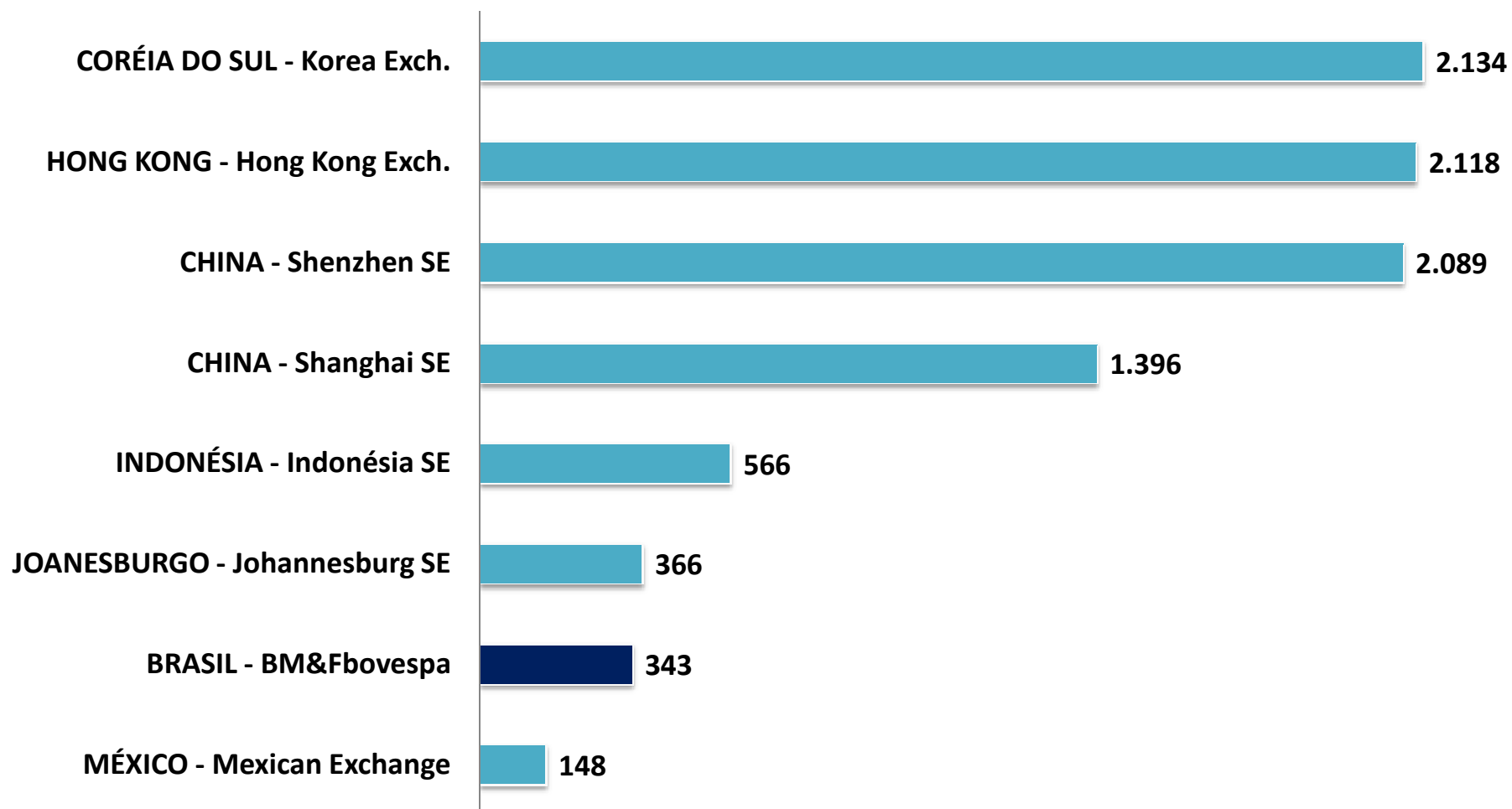


# Mercados Emergentes

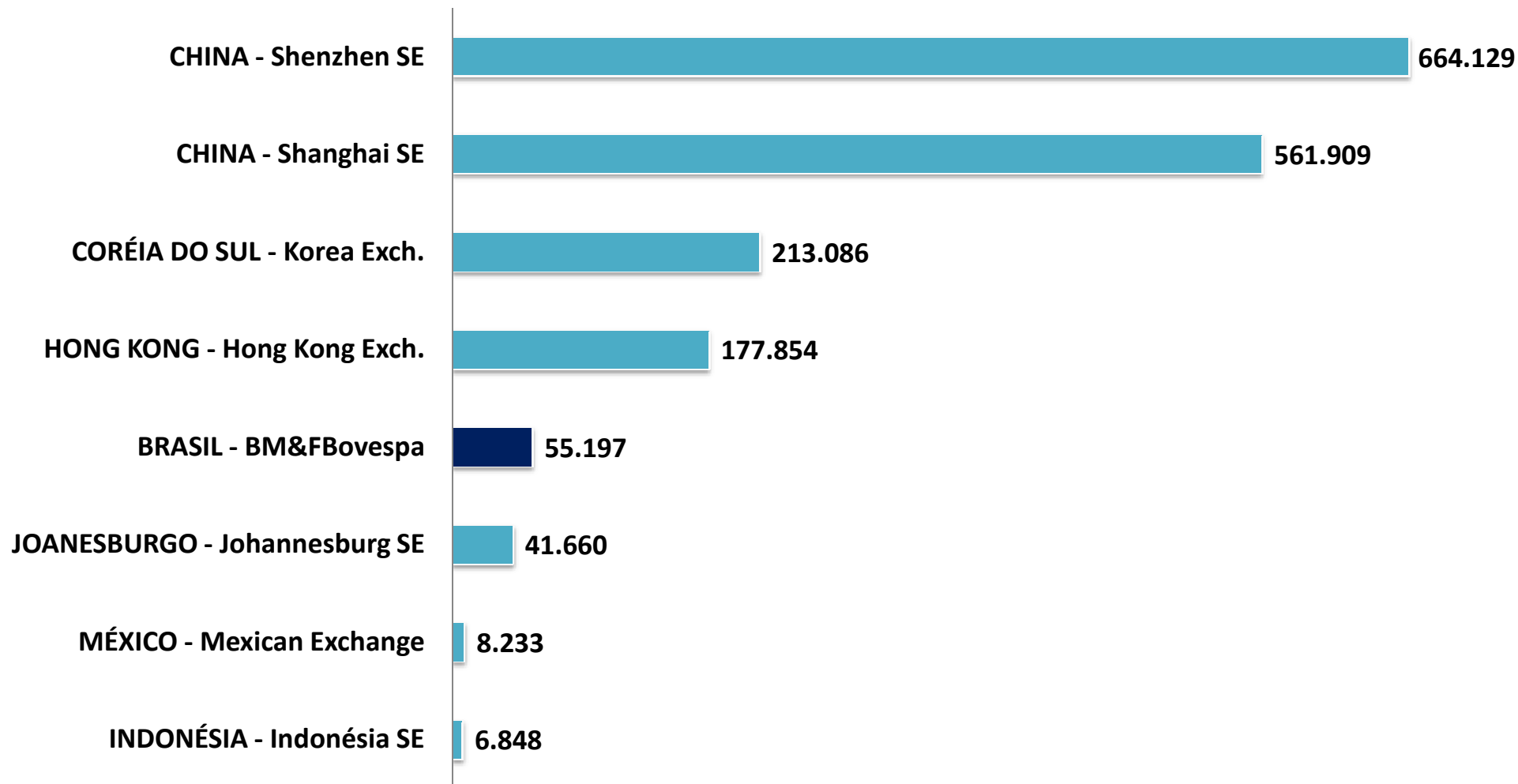
**CAPITALIZAÇÃO DE MERCADO (bilhões US\$)  
MERCADOS EMERGENTES - Dezembro 2017**



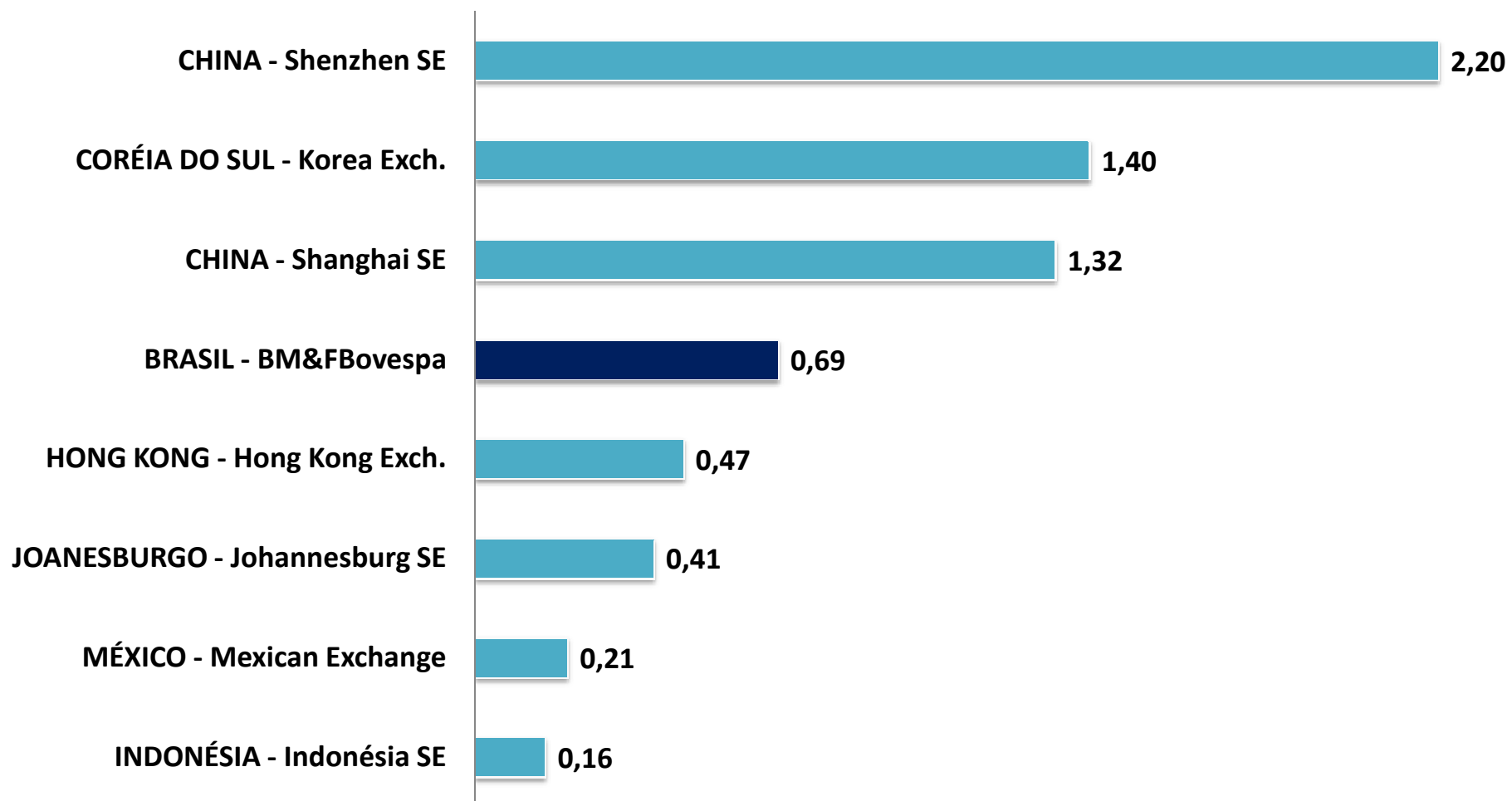
**NÚMERO DE EMPRESAS LISTADAS  
MERCADOS EMERGENTES - Dezembro 2017**



**VOLUME NEGOCIADO (milhões US\$)**  
**MERCADOS EMERGENTES - Dezembro 2017**



**LIQUIDEZ DE MERCADO – Turnover (%)**  
**MERCADOS EMERGENTES - Dezembro 2017**





# Índices de Bolsa

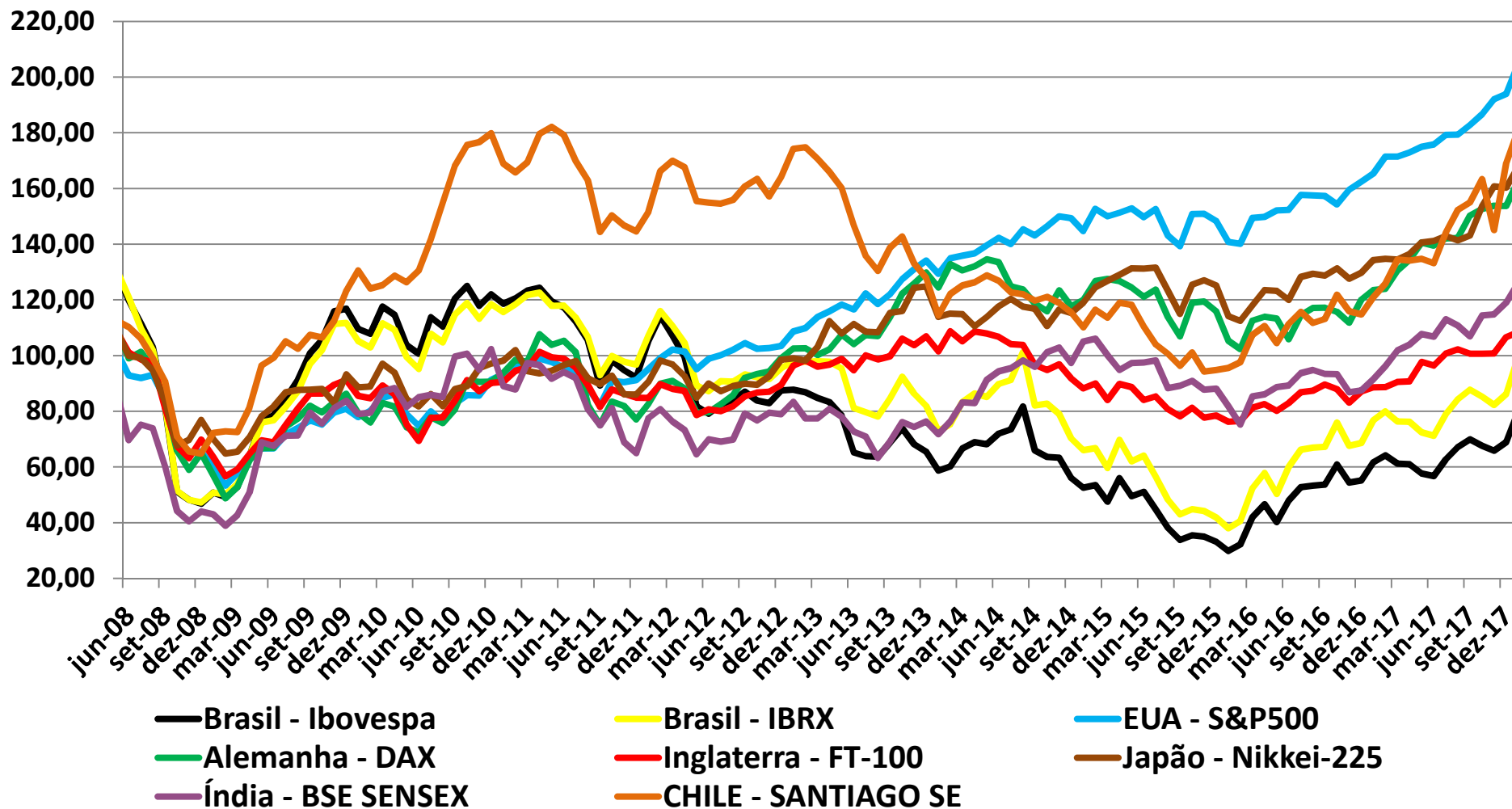


## Variação dos principais índices de bolsa - Dezembro 2017

| <b>Variação</b>            | <b>Últimos 12 meses</b> | <b>No Mês</b> |
|----------------------------|-------------------------|---------------|
| <b>Brasil - Ibovespa</b>   | <b>18,1%</b>            | <b>6,2%</b>   |
| <b>Brasil - IBRX</b>       | <b>19,0%</b>            | <b>6,3%</b>   |
| <b>EUA - S&amp;P500</b>    | <b>17,3%</b>            | <b>1,0%</b>   |
| <b>Alemanha - DAX</b>      | <b>12,0%</b>            | <b>-0,8%</b>  |
| <b>Inglaterra - FT-100</b> | <b>8,3%</b>             | <b>4,9%</b>   |
| <b>Japão - Nikkei-225</b>  | <b>19,6%</b>            | <b>0,2%</b>   |
| <b>Índia - BSE SENSEX</b>  | <b>23,1%</b>            | <b>2,7%</b>   |
| <b>Chile – Santiago SE</b> | <b>33,3%</b>            | <b>11,2%</b>  |

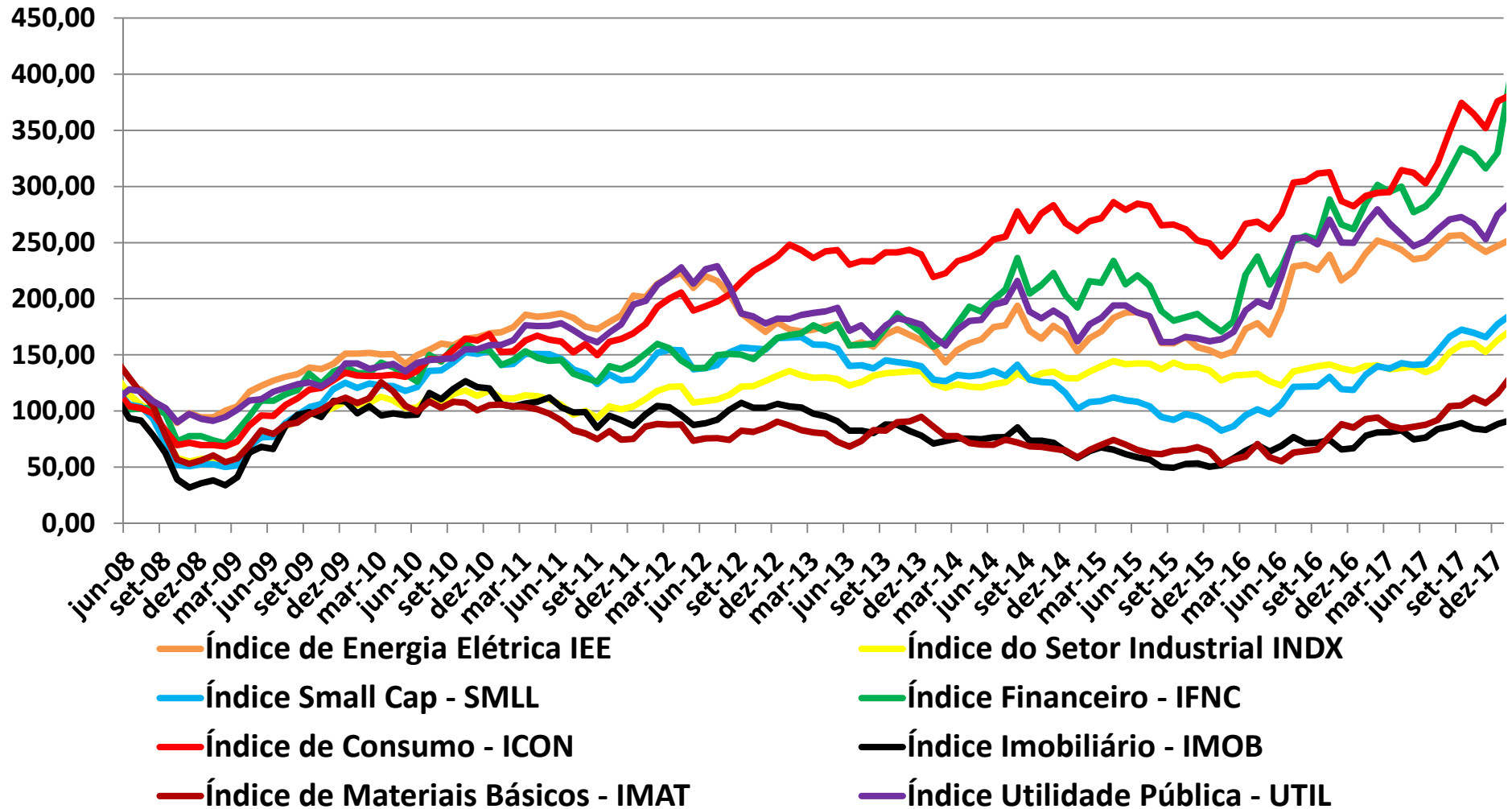


### Evolução dos Principais Índices de Bolsa BASE(US\$)



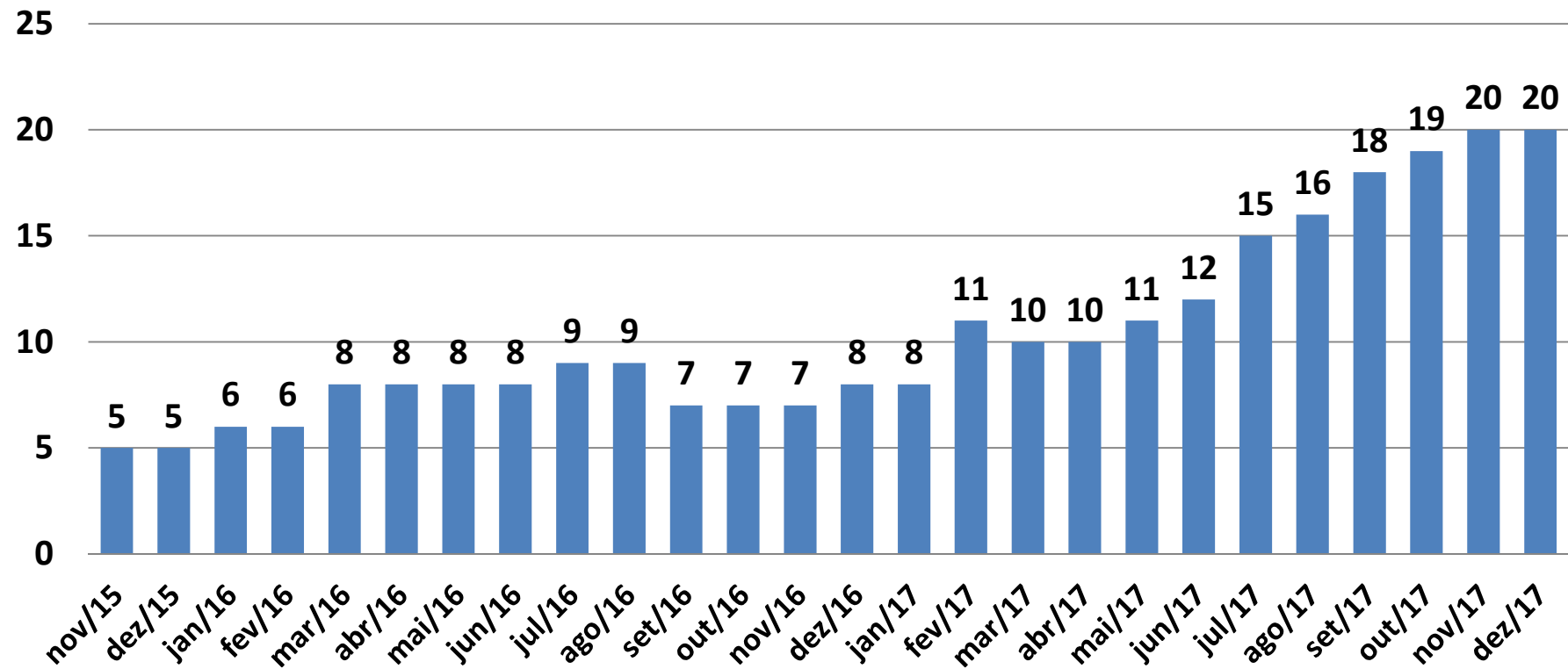
| <b>Variação dos Índices de Bolsa (US\$) - Dezembro 2017</b> |                         |               |
|---|-------------------------|---------------|
| <b>Variação</b>   | <b>Últimos 12 Meses</b> | <b>No Mês</b> |
| <b>Brasil - Ibovespa</b>                                    | <b>11,7%</b>            | <b>4,7%</b>   |
| <b>Brasil - IBRX</b>  | <b>12,5%</b>            | <b>4,9%</b>   |
| <b>EUA - S&amp;P500</b>                                     | <b>17,3%</b>            | <b>1,0%</b>   |
| <b>Alemanha - DAX</b>                                       | <b>24,5%</b>            | <b>-0,1%</b>  |
| <b>Inglaterra - FT-100</b>                                  | <b>20,4%</b>            | <b>5,7%</b>   |
| <b>Japão - Nikkei-225</b>                                   | <b>19,3%</b>            | <b>-0,3%</b>  |
| <b>Índia - BSE SENSEX</b>                                   | <b>30,1%</b>            | <b>3,7%</b>   |
| <b>CHILE - SANTIAGO SE</b>                                  | <b>39,9%</b>            | <b>16,6%</b>  |

## Evolução dos Índices de Bolsa Setoriais BOVESPA

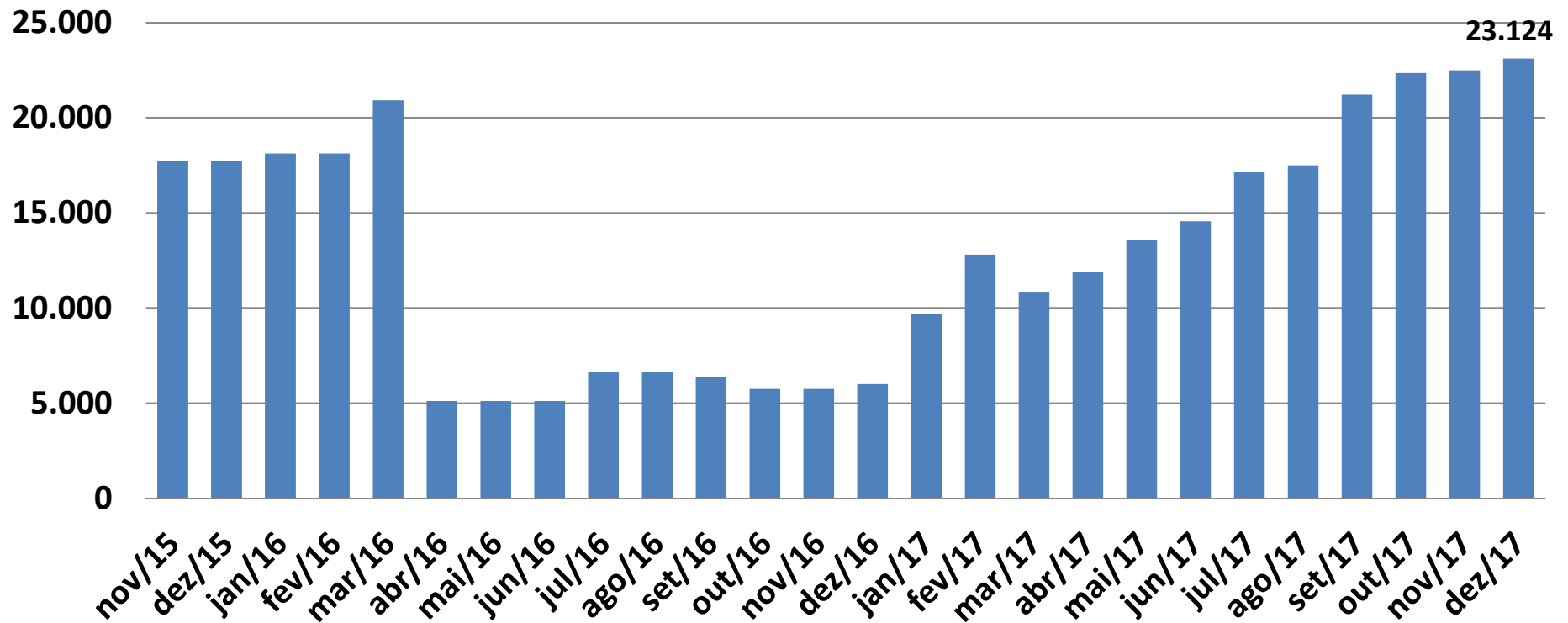


| <b>Variação dos índices de bolsa setoriais - Dezembro 2017</b> |                         |               |
|--|-------------------------|---------------|
| <b>Variação</b>  | <b>Últimos 12 Meses</b> | <b>No Mês</b> |
| <b>Índice de Energia Elétrica IEE</b>                          | <b>2,8%</b>             | <b>2,1%</b>   |
| <b>Índice do Setor Industrial INDX</b>                         | <b>16,3%</b>            | <b>6,8%</b>   |
| <b>Índice Small Cap - SMLL</b>                                 | <b>34,0%</b>            | <b>7,0%</b>   |
| <b>Índice Financeiro - IFNC</b>                                | <b>15,8%</b>            | <b>4,4%</b>   |
| <b>Índice de Consumo - ICON</b>                                | <b>28,9%</b>            | <b>6,8%</b>   |
| <b>Índice Imobiliário - IMOB</b>                               | <b>13,2%</b>            | <b>6,1%</b>   |
| <b>Índice de Materiais Básicos - IMAT</b>                      | <b>24,7%</b>            | <b>7,9%</b>   |
| <b>Índice Utilidade Pública - UTIL</b>                         | <b>2,9%</b>             | <b>8,6%</b>   |

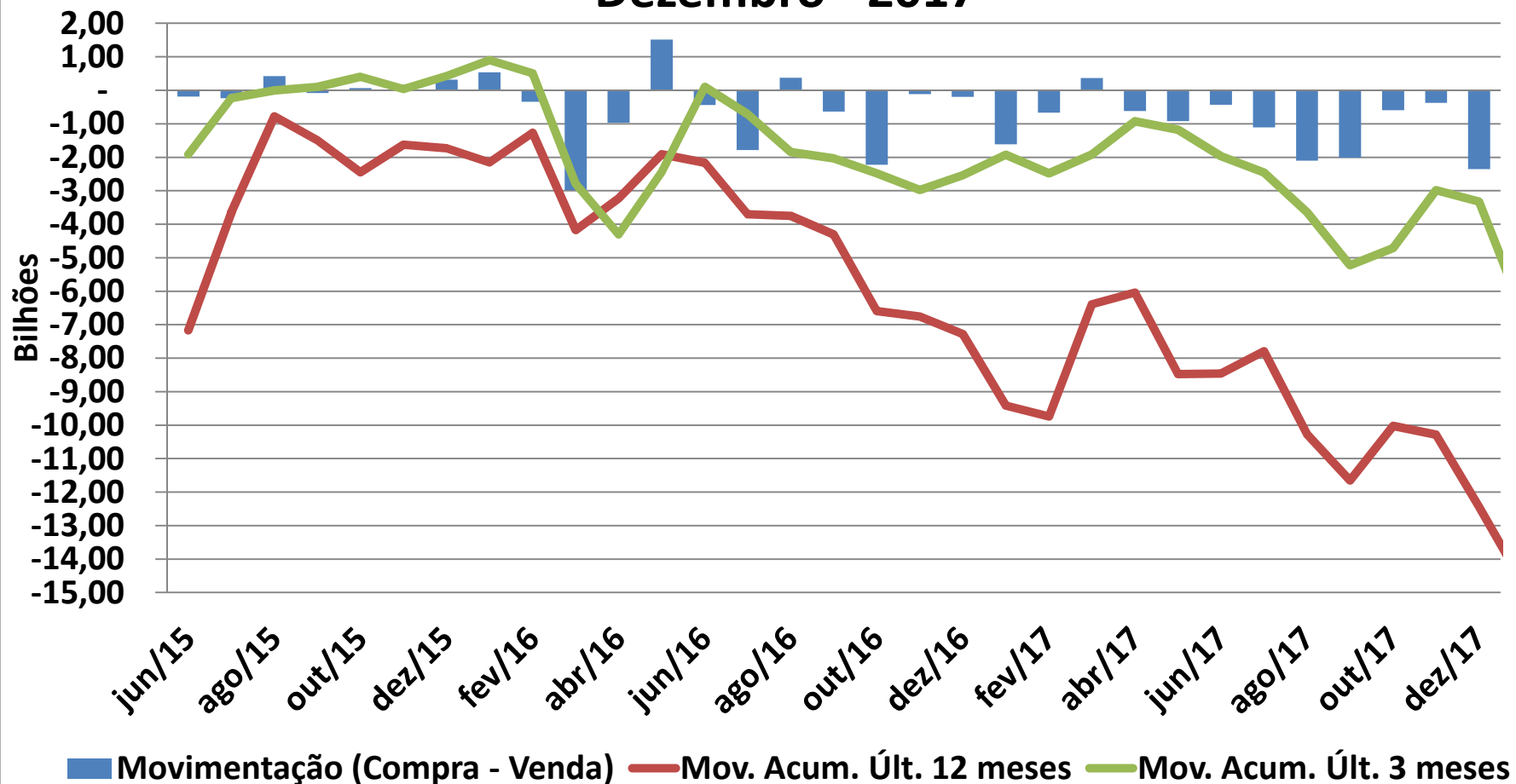
**EMISSÕES PRIMARIAS DE AÇÕES  
ACUMULADO ÚLTIMOS 12 MESES  
Dezembro 2017**



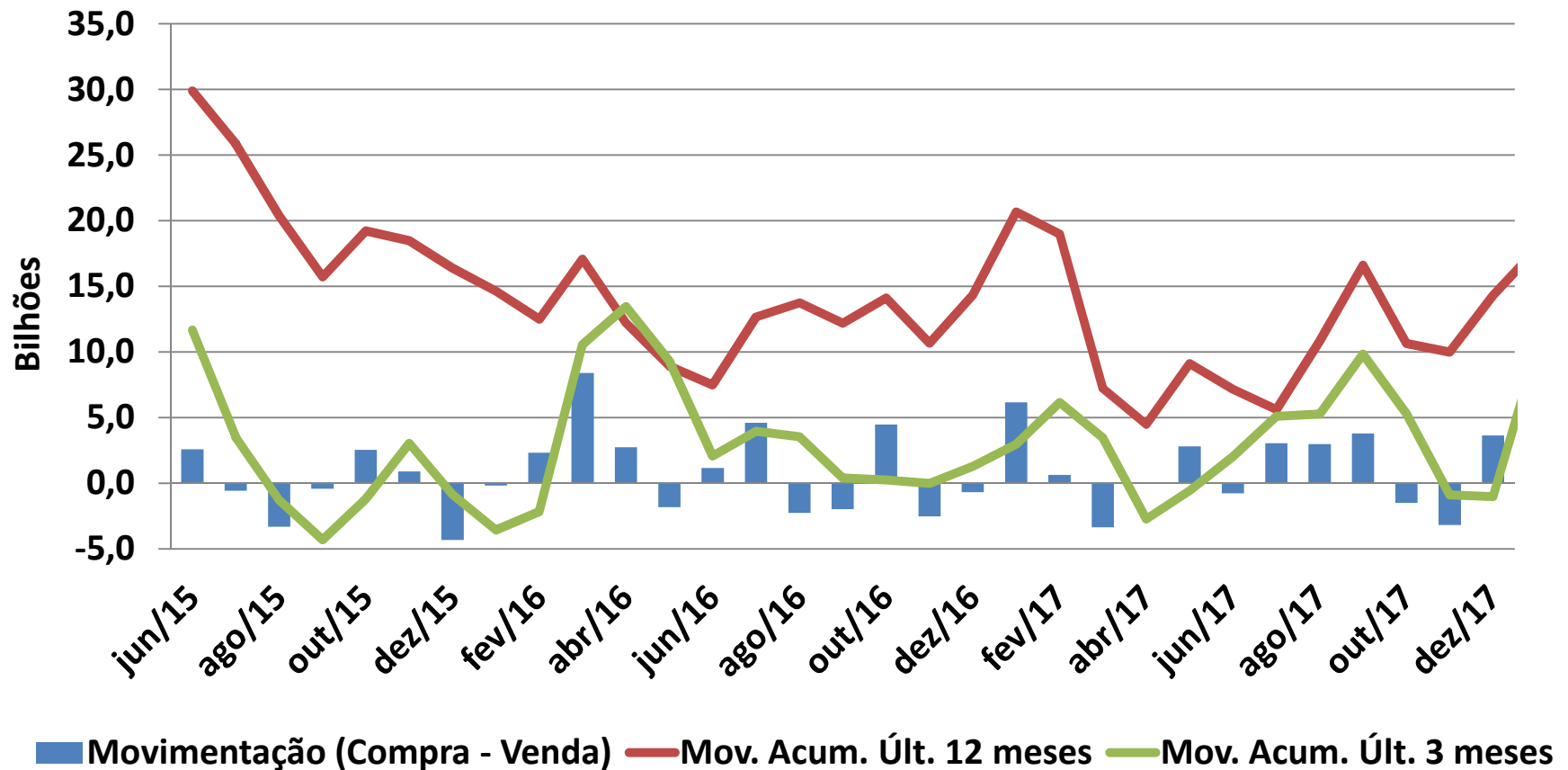
**EMISSÕES PRIMARIAS DE AÇÕES  
ACUMULADO ÚLTIMOS 12 MESES  
(Volume - Milhões R\$) Dezembro 2017**



## Movimentação das Pessoas Físicas na Bovespa Dezembro - 2017

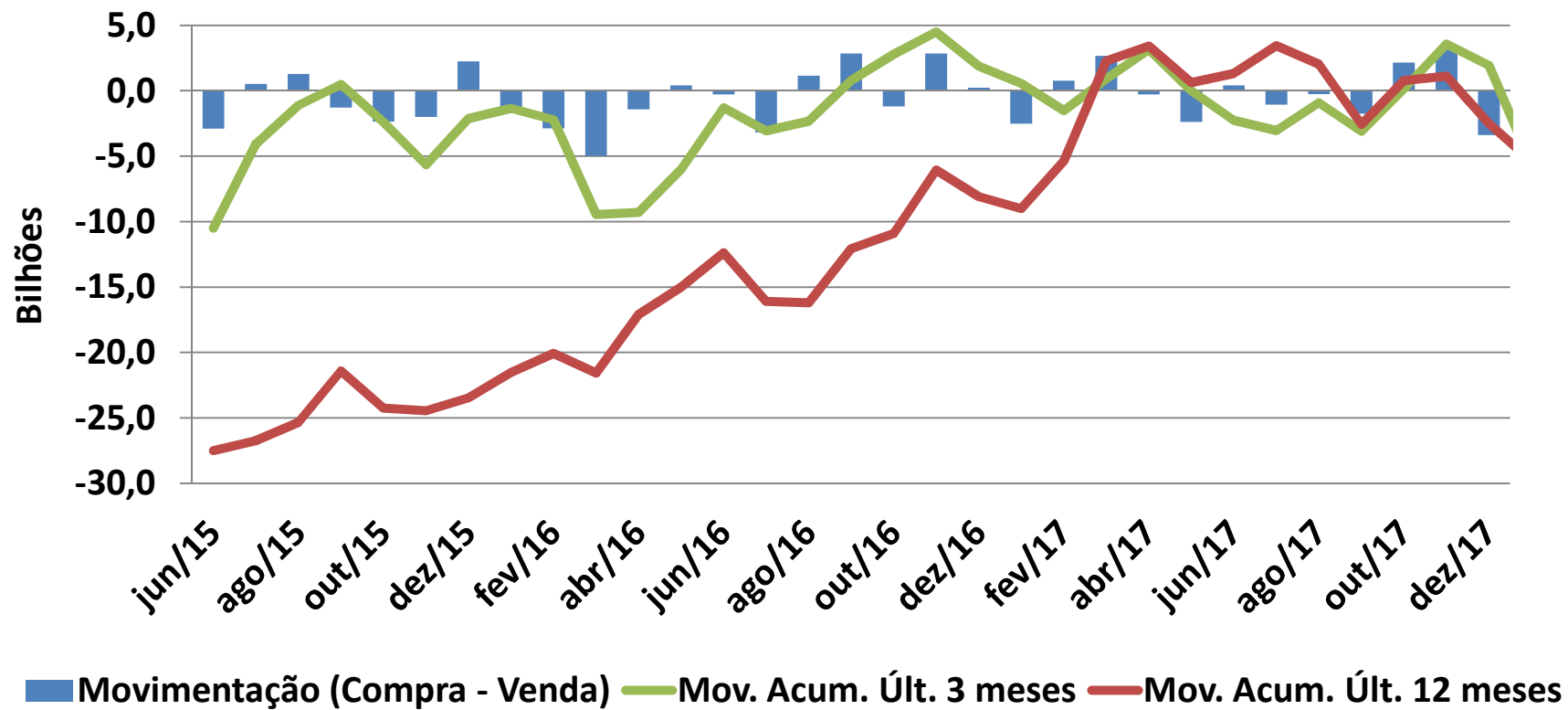


## Movimentação Investidores Estrangeiros na Bovespa – Dezembro 2017

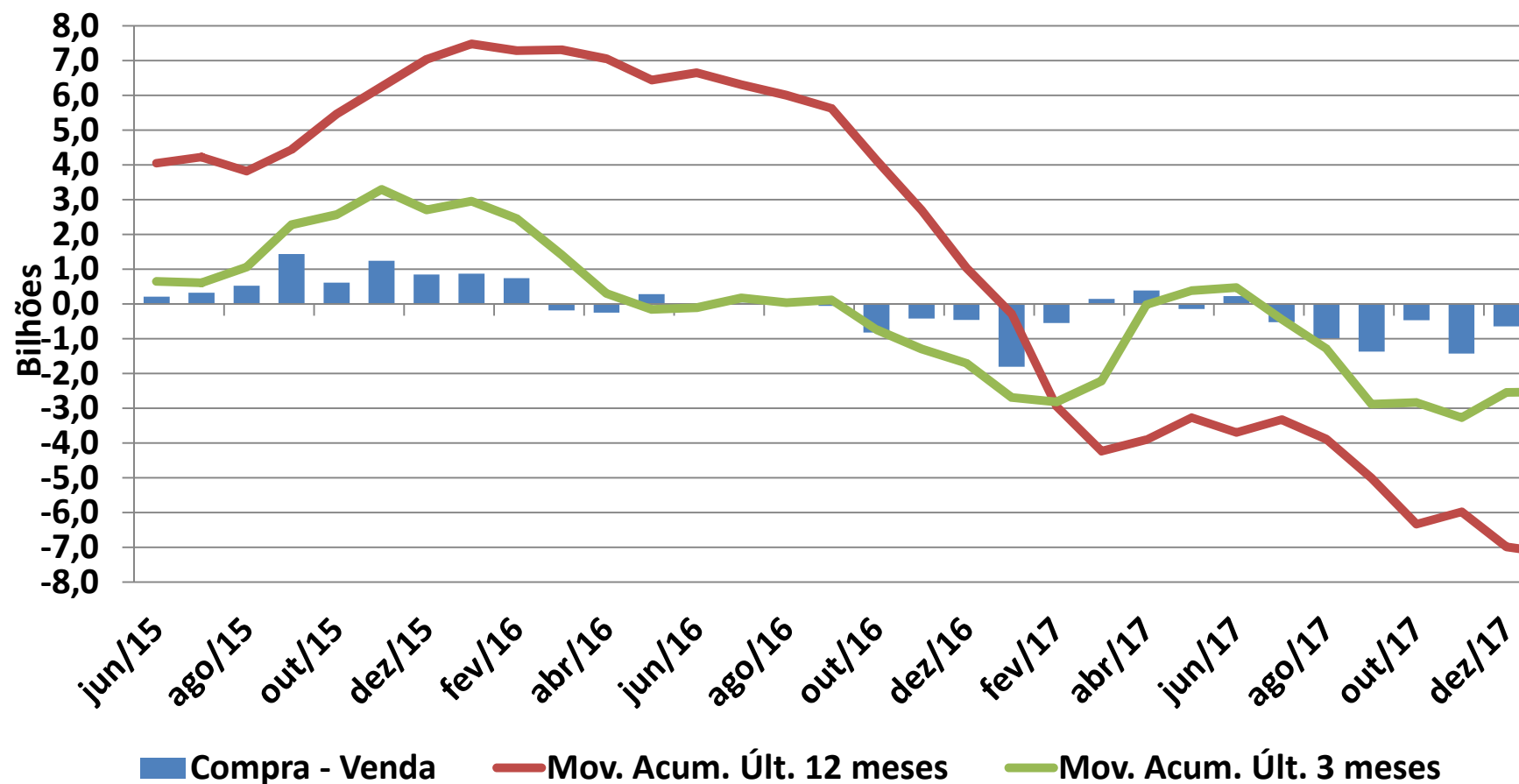




## Movimentação dos Investidores Institucionais na Bovespa – Dezembro 2017



## Movimentação Empresas Públicas e Privadas na Bovespa – Dezembro 2017





**e-mail:** [cemec@fipec.org.br](mailto:cemec@fipec.org.br)

**Fone:** +55 (11) 2184-5728

**<http://www.cemecfipec.org.br>**

---