



Relatório Comparações internacionais

Janeiro 2019



COMPARAÇÕES INTERNACIONAIS

O objetivo deste relatório é apresentar alguns indicadores que permitam a comparação do desempenho econômico-financeiro do mercado de capitais de países pertencentes a Mercados Emergentes, Mercados Desenvolvidos e América Latina. Assim, são apresentados alguns dos principais indicadores relacionados ao mercado de capitais destes países, como o número de empresas listadas, volume negociado, capitalização e liquidez de mercado, bem como a evolução dos principais índices de bolsas.

Para o Brasil são apresentados dados mais detalhados sobre o mercado acionário, como o volume emitido por setor de atuação e por nível de governança corporativa das empresas, bem como a movimentação das pessoas físicas, investidores institucionais e estrangeiros na Bovespa.

As opiniões emitidas nesta publicação são de inteira e exclusiva responsabilidade dos autores, não exprimindo, necessariamente, o ponto de vista do Centro de Estudos de Mercado de Capitais, da FIPE ou de qualquer de seus apoiadores. Todos os dados utilizados foram obtidos das fontes citadas e podem sofrer revisões. A publicação foi produzida com as informações existentes em Janeiro/2019.

Equipe Técnica:

Diretor: Carlos Antônio Rocca

Superintendente: Lauro Modesto Santos Jr.

Analistas: Marly Paes e Fernando M. Fumagalli

*** Os métodos de cálculo dos indicadores de custo de capital próprio desenvolvidos pelo CEMEC são descritos nos TDI's CEMEC 02 e TDI CEMEC 10.**

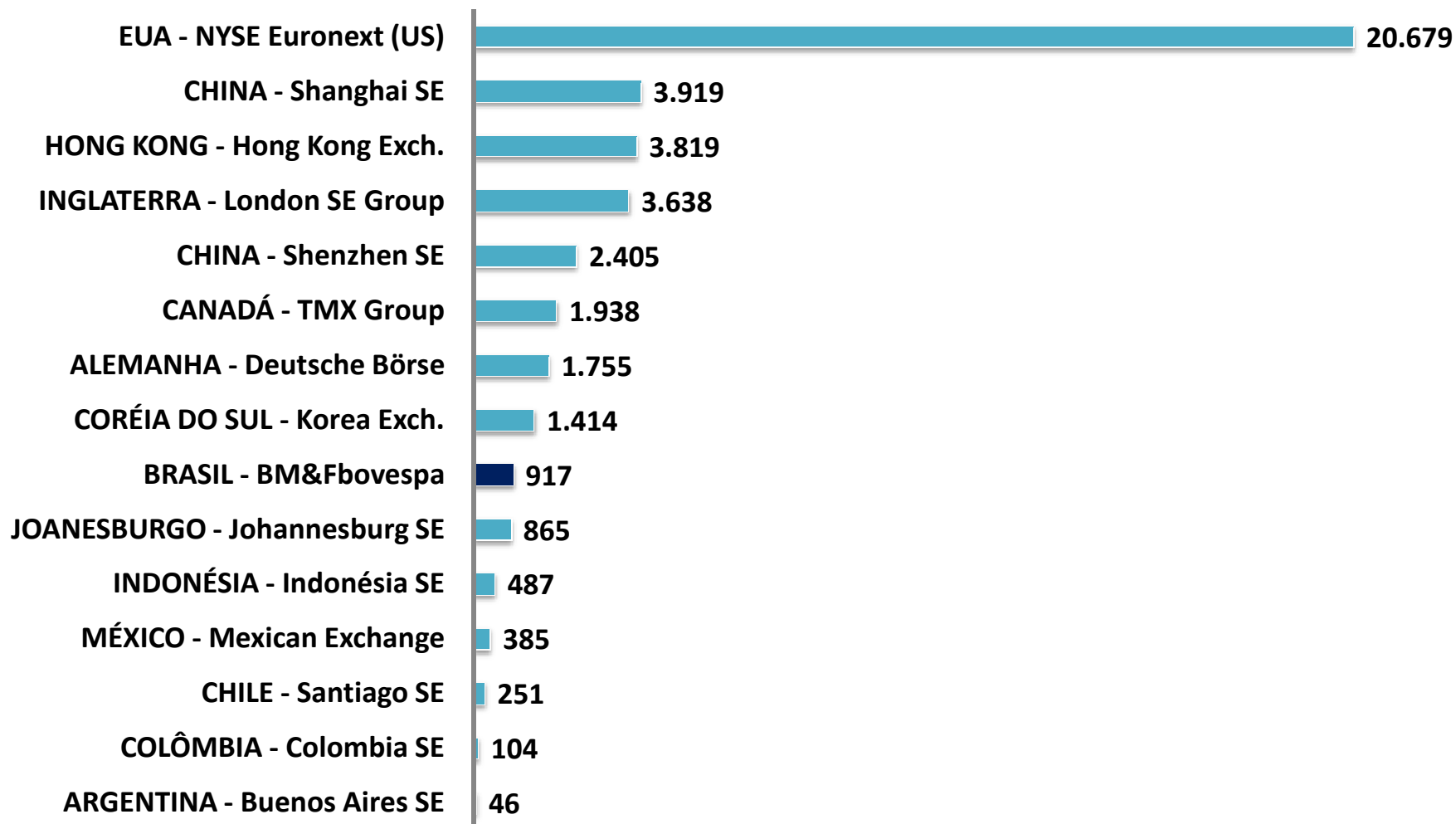


- I. Ranking geral**
- II. Mercados Emergentes**
- III. Índices de Bolsa**

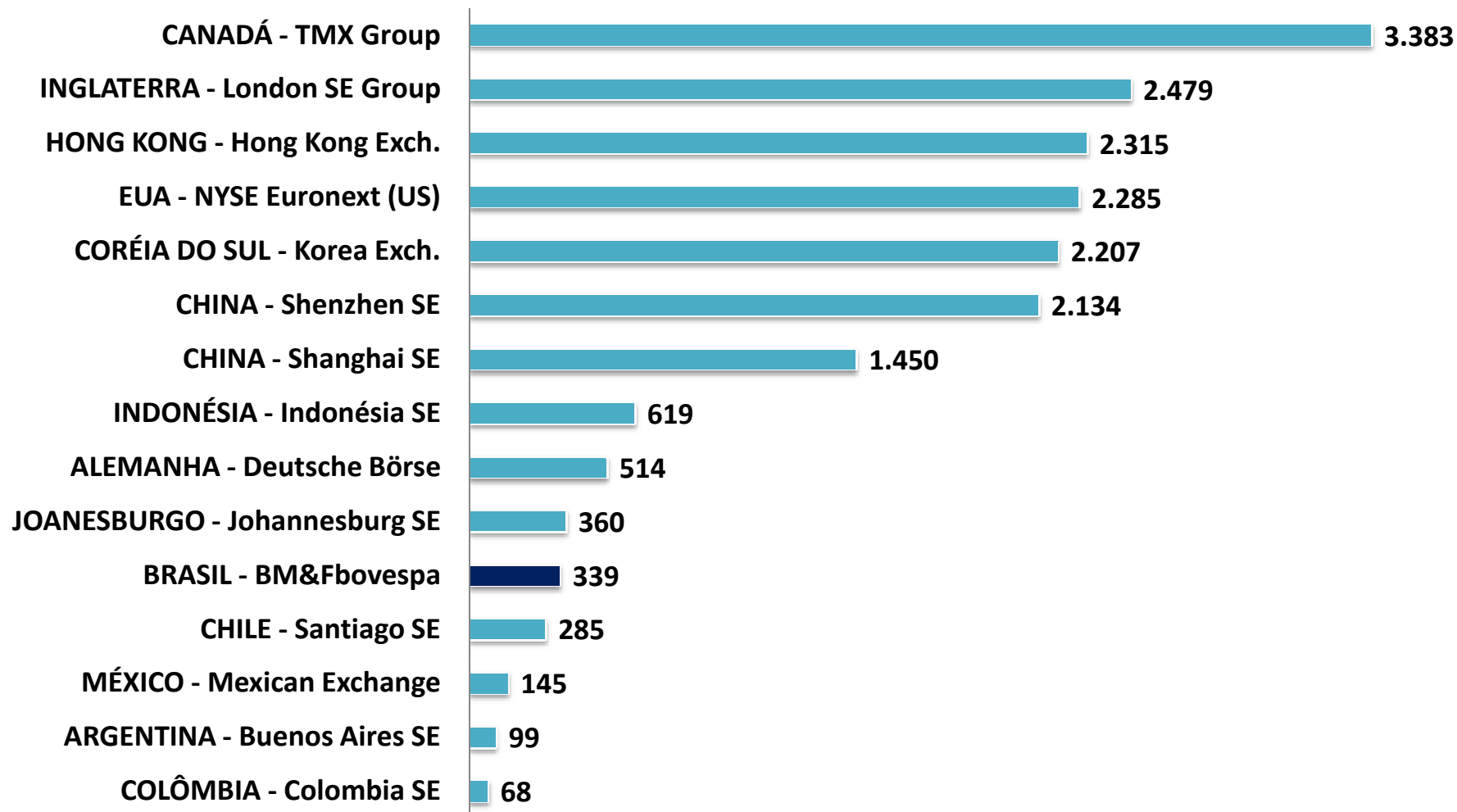


Ranking Geral

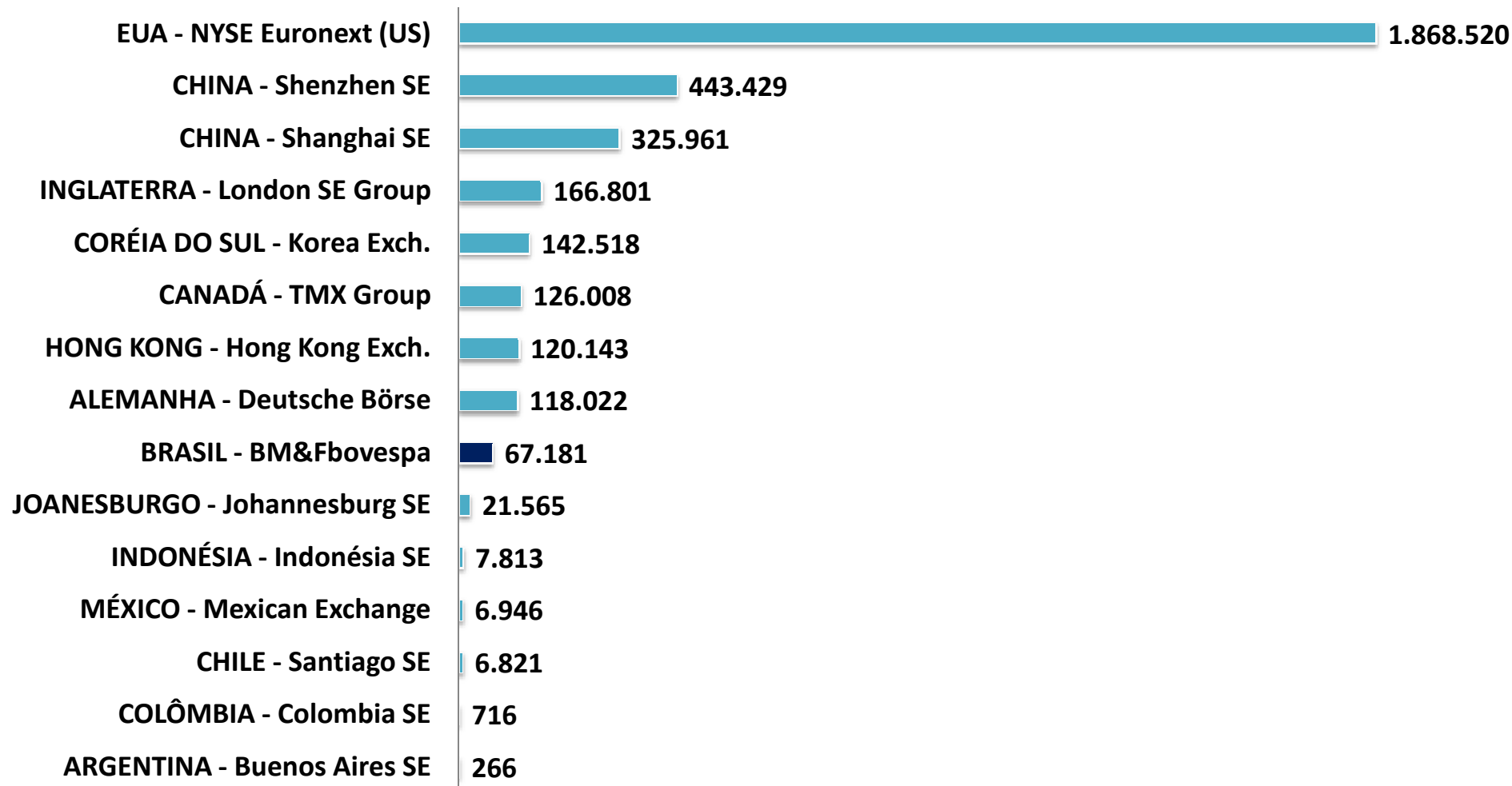
CAPITALIZAÇÃO DE MERCADO (BILHÕES)
RANKING GERAL - Dezembro 2018 Fonte: WFE



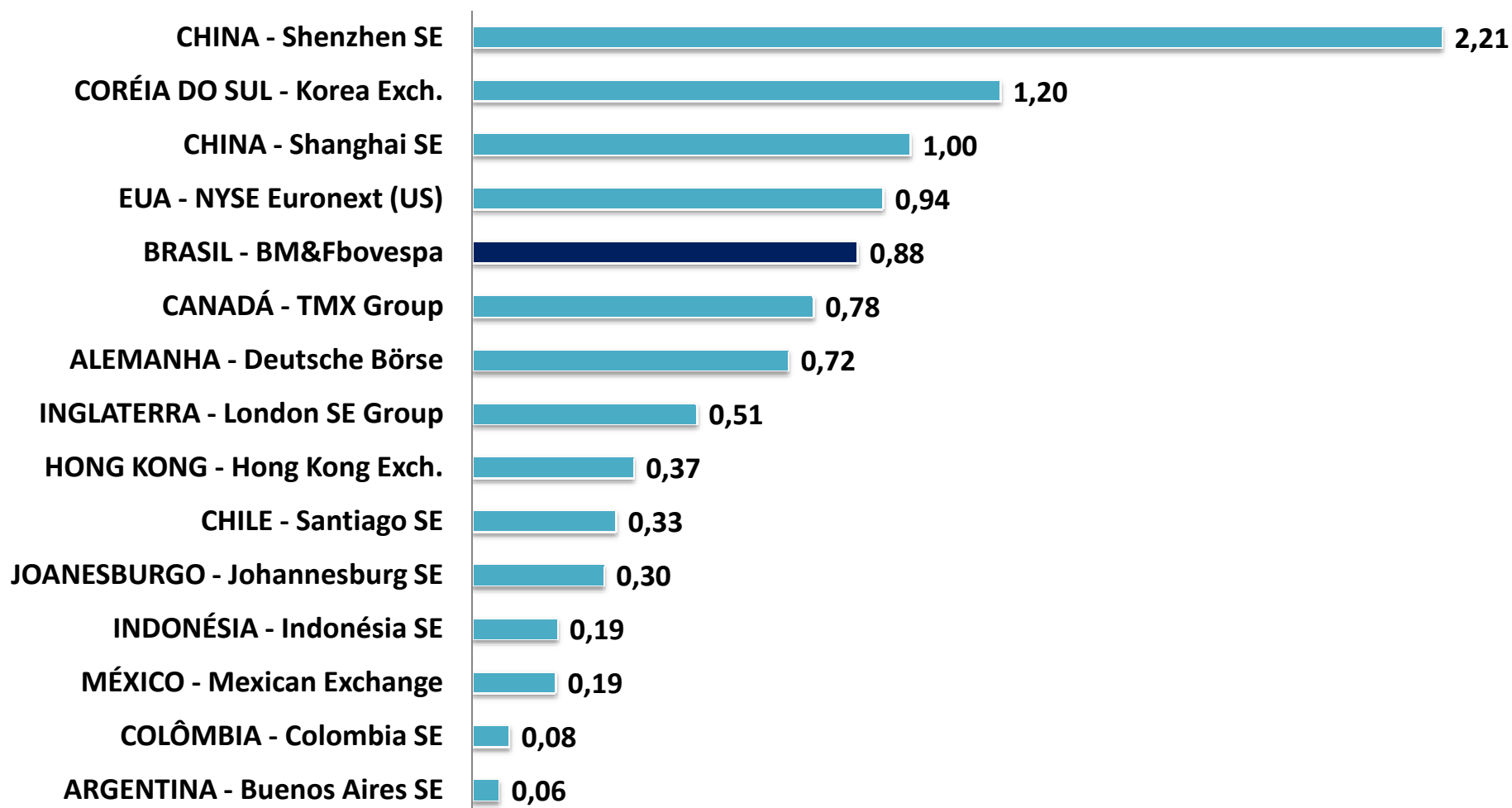
NÚMERO DE EMPRESAS LISTADAS
RANKING GERAL - Dezembro 2018 Fonte: WFE



VOLUME NEGOCIADO (milhões US\$)
RANKING GERAL - Dezembro 2018 Fonte: WFE



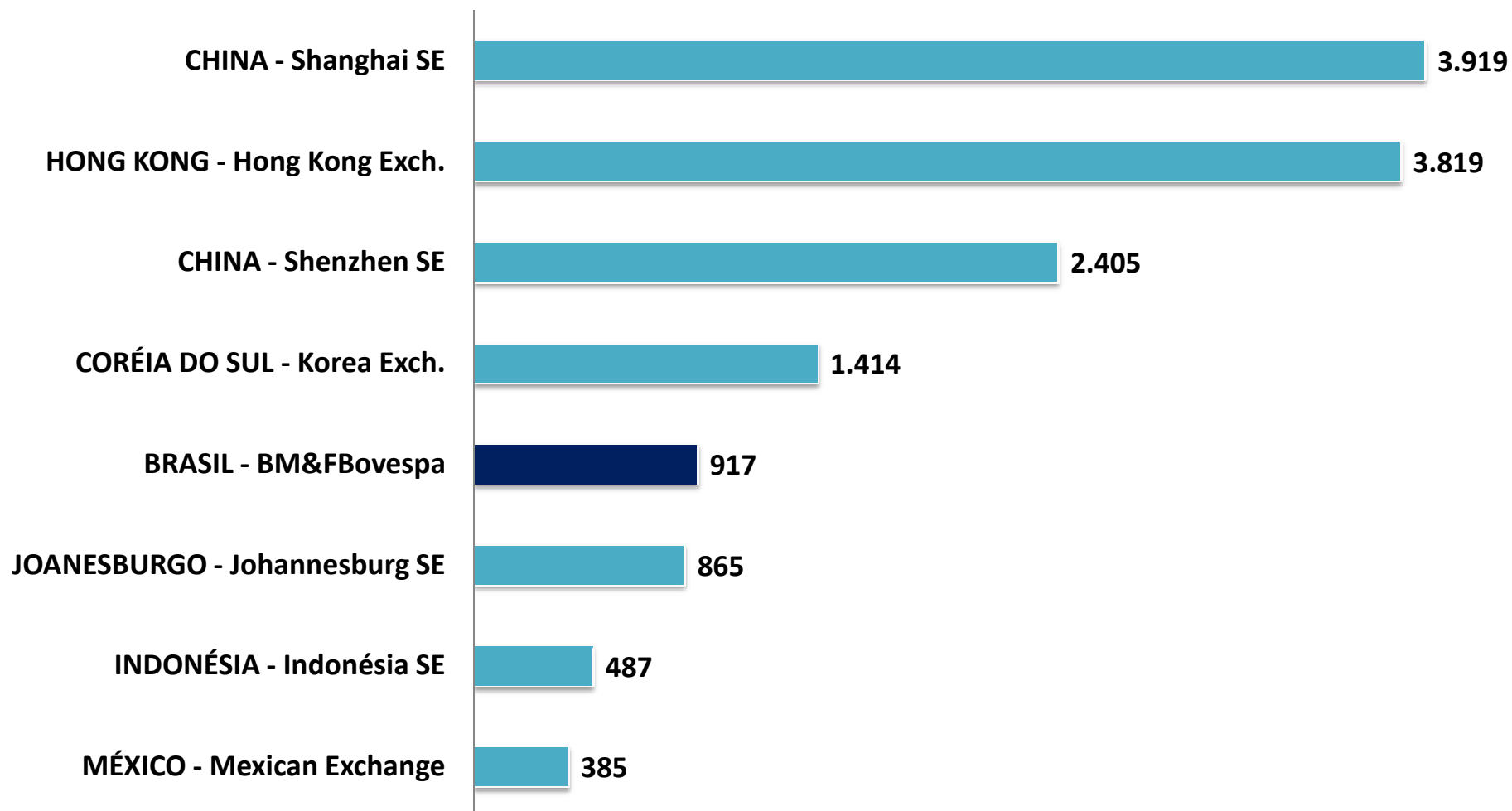
LIQUIDEZ DE MERCADO – Turnover (%)
RANKING GERAL - Dezembro 2018 Fonte: WFE



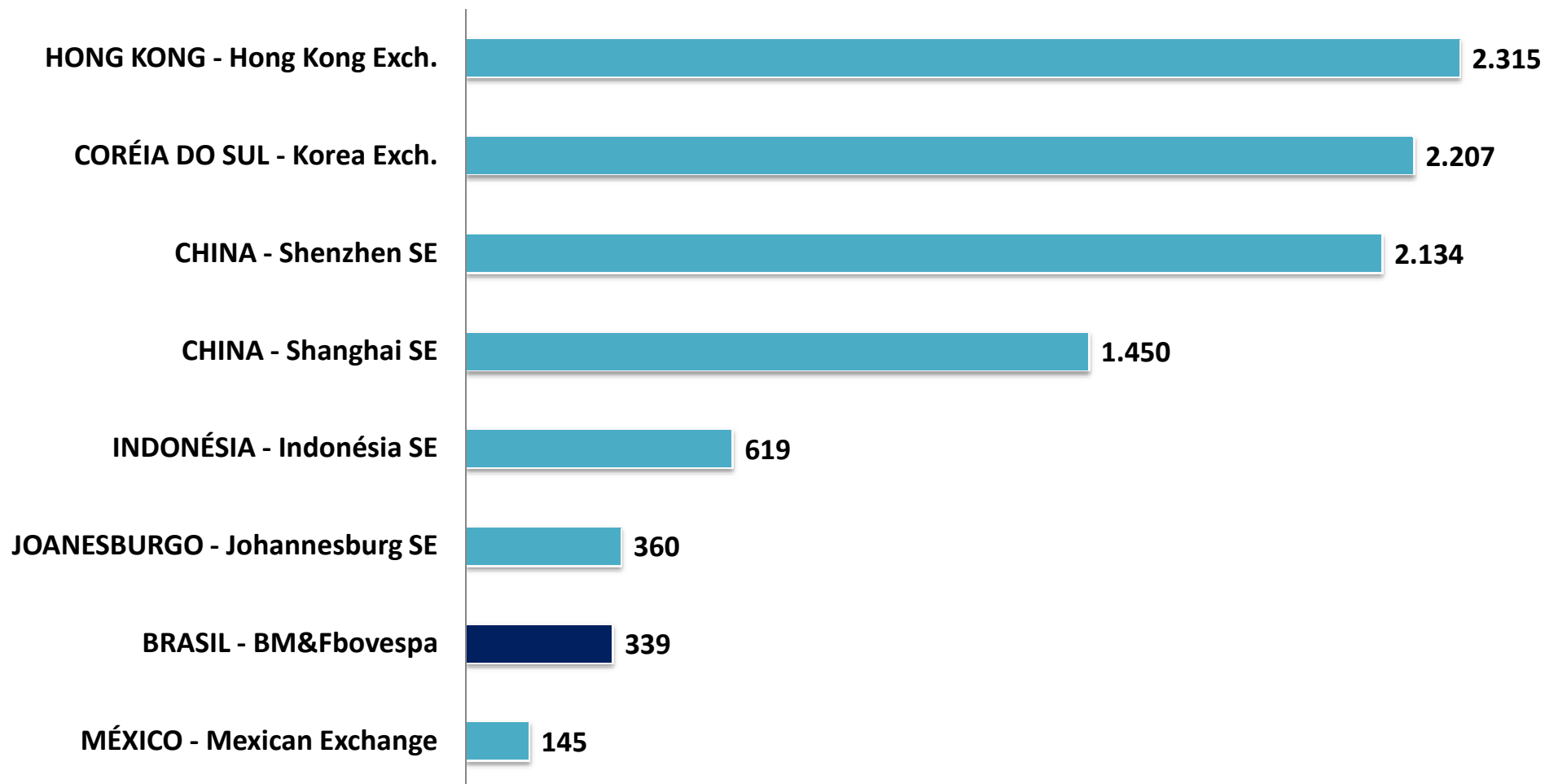


Mercados Emergentes

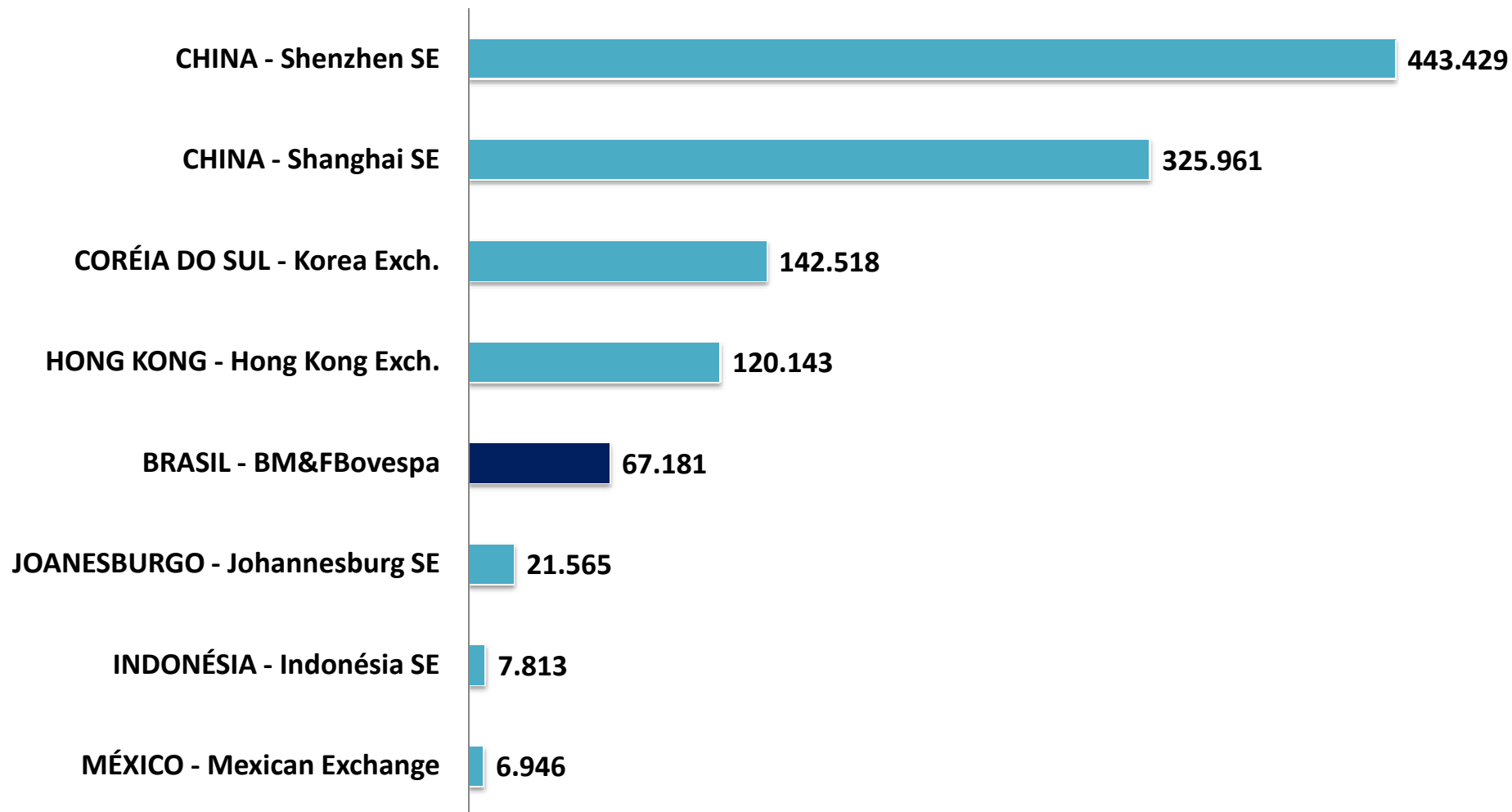
**CAPITALIZAÇÃO DE MERCADO (bilhões US\$)
MERCADOS EMERGENTES - Dezembro 2018**



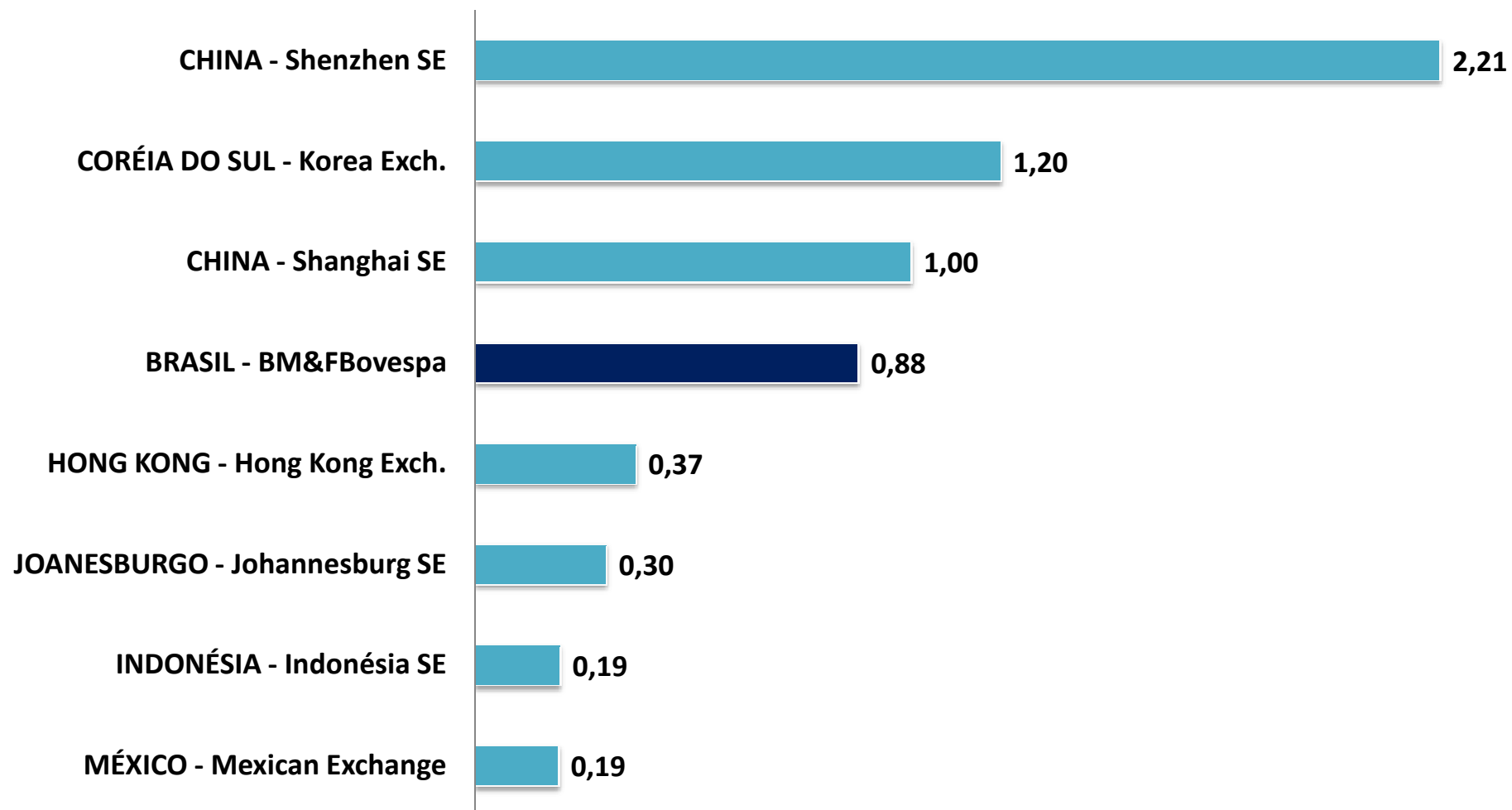
**NÚMERO DE EMPRESAS LISTADAS
MERCADOS EMERGENTES - Dezembro 2018**



**VOLUME NEGOCIADO (milhões US\$)
MERCADOS EMERGENTES - Dezembro 2018**



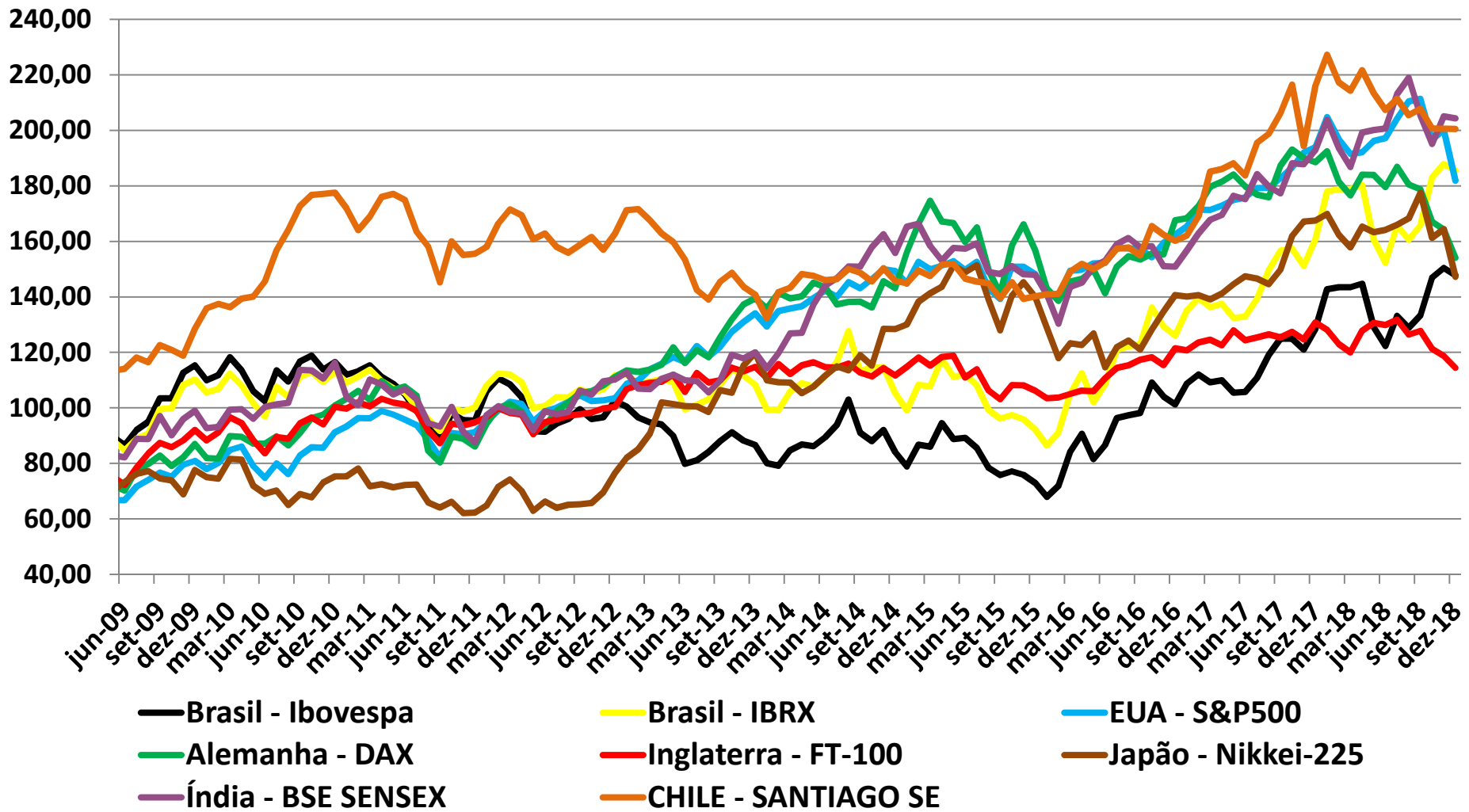
LIQUIDEZ DE MERCADO – Turnover (%)
MERCADOS EMERGENTES - Dezembro 2018





Índices de Bolsa

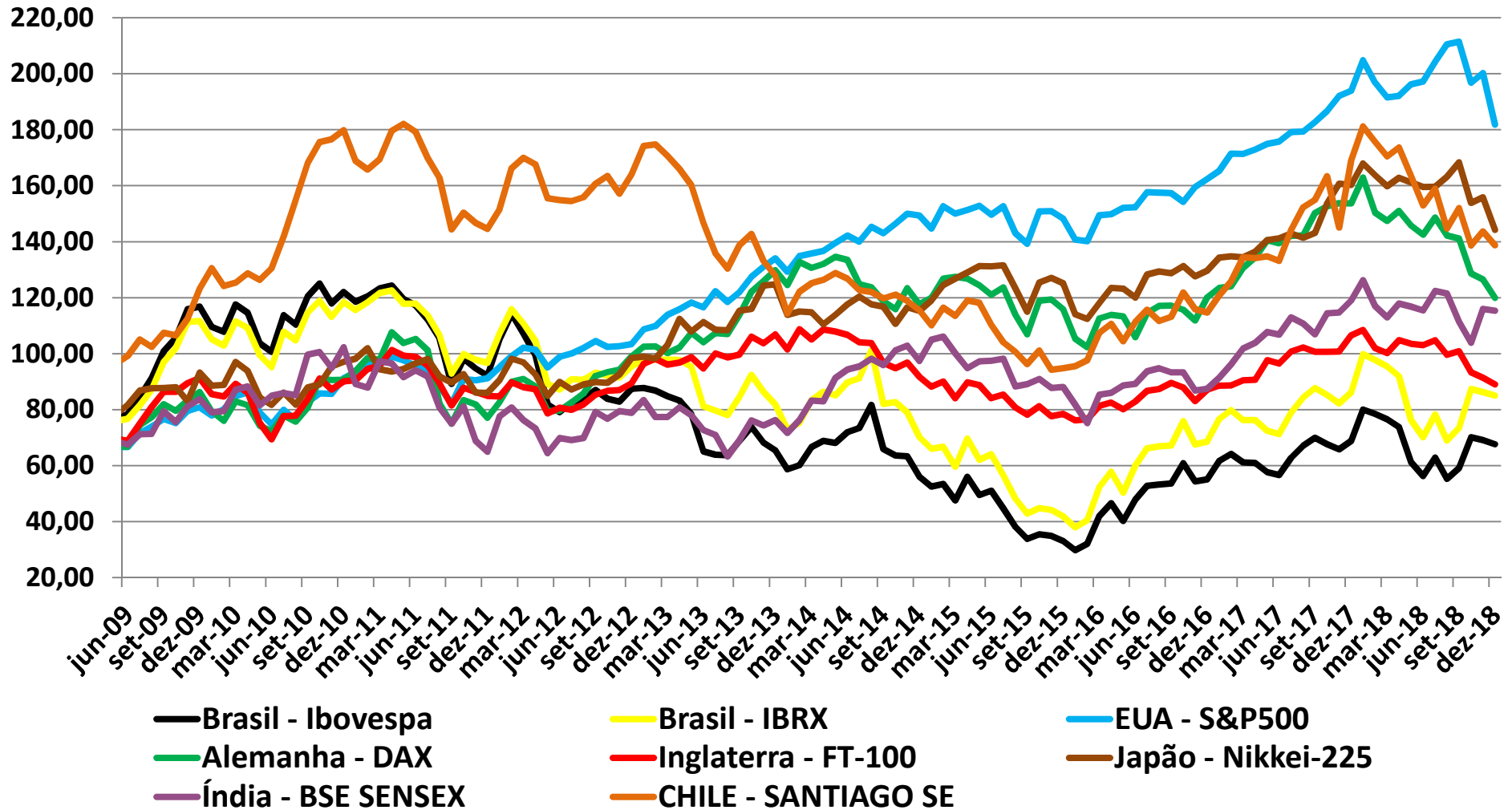
Evolução dos Principais Índices de Bolsa



Variação dos principais índices de bolsa - Dezembro 2018

Variação	Últimos 12 meses	No Mês
Brasil - Ibovespa	3,5%	-1,8%
Brasil - IBRX	4,2%	-1,3%
EUA - S&P500	-11,2%	-9,2%
Alemanha - DAX	-19,9%	-6,2%
Inglaterra - FT-100	-10,7%	-3,6%
Japão - Nikkei-225	-13,3%	-10,5%
Índia - BSE SENSEX	0,3%	-0,3%
Chile – Santiago SE	-11,8%	-0,06%

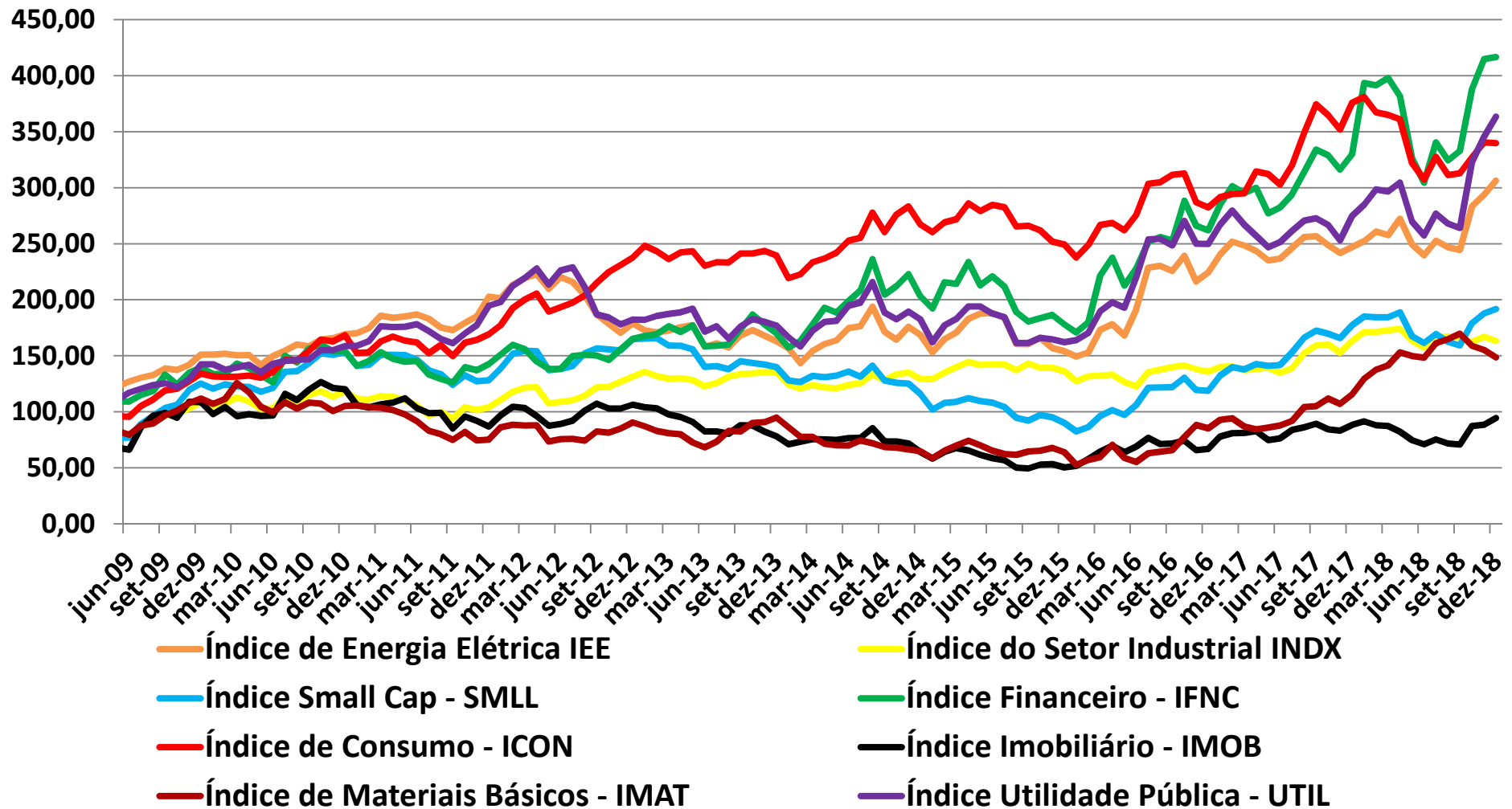
Evolução dos Principais Índices de Bolsa BASE(US\$)



Variação dos Índices de Bolsa (US\$) - Dezembro 2018

Variação	Últimos 12 Meses	No Mês
Brasil - Ibovespa	-15,5%	-2,1%
Brasil - IBRX	-14,9%	-1,6%
EUA - S&P500	-11,2%	-9,2%
Alemanha - DAX	-26,4%	-5,2%
Inglaterra - FT-100	-17,9%	-2,6%
Japão - Nikkei-225	-14,1%	-7,4%
Índia - BSE SENSEX	-8,6%	-0,6%
CHILE - SANTIAGO SE	-23,4%	-3,4%

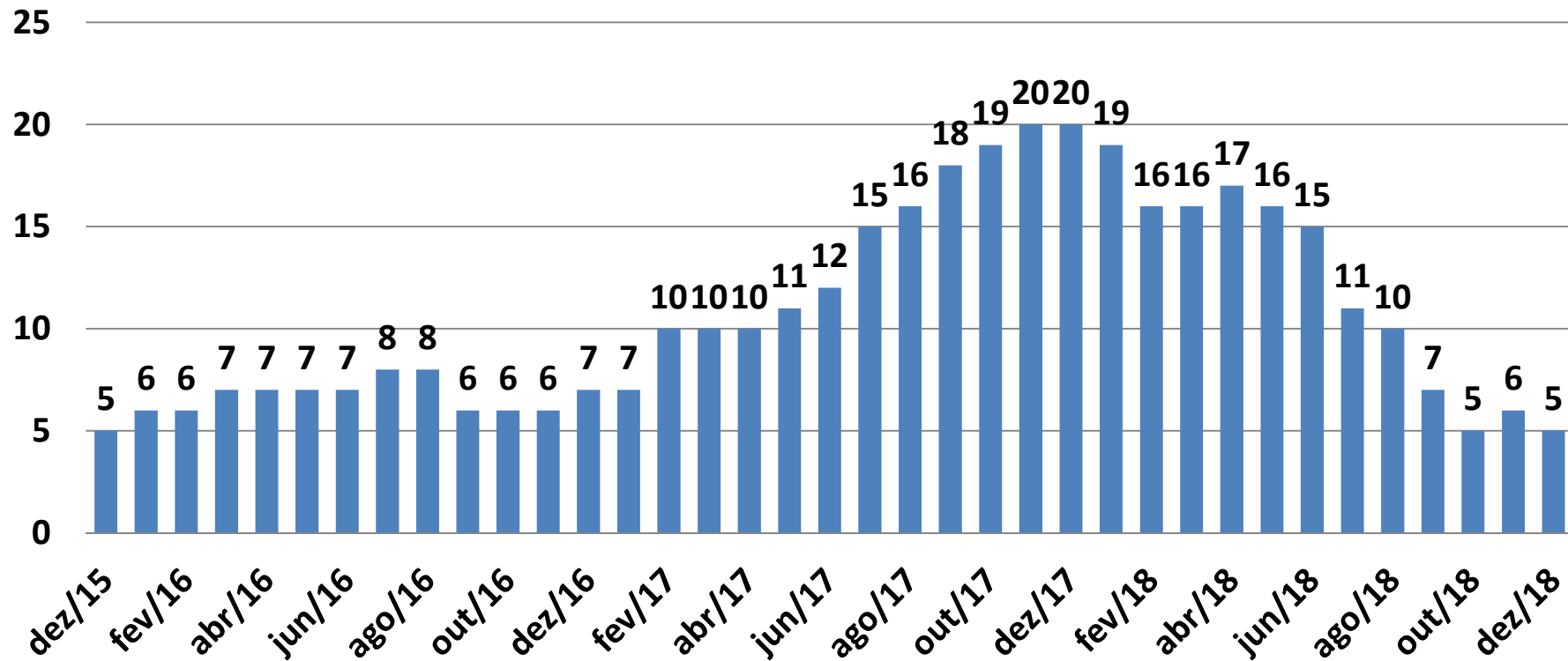
Evolução dos Índices de Bolsa Setoriais BOVESPA



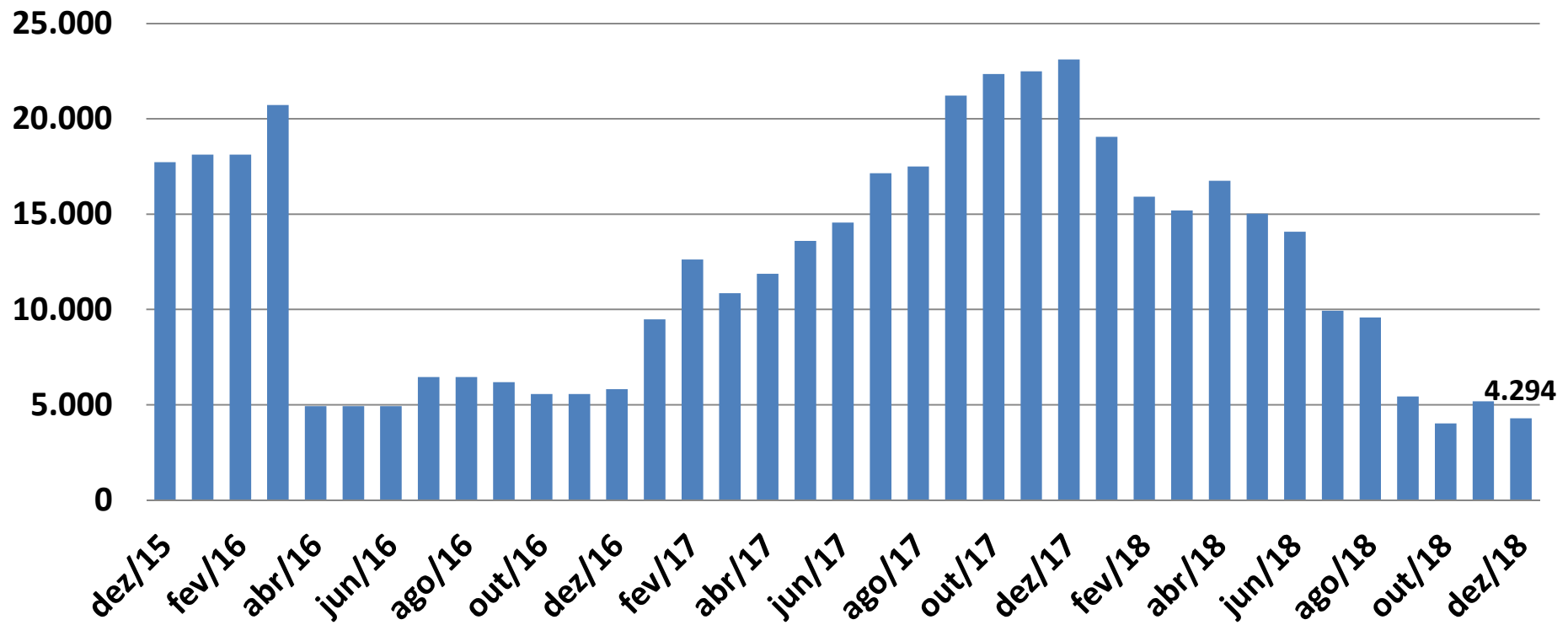
Variação dos índices de bolsa setoriais - Dezembro 2018

Variação	Últimos 12 Meses	No Mês
Índice de Energia Elétrica IEE	21,4%	4,3%
Índice do Setor Industrial INDX	-4,7%	-2,2%
Índice Small Cap - SMLL	3,6%	2,1%
Índice Financeiro - IFNC	5,8%	0,4%
Índice de Consumo - ICON	-10,8%	-0,1%
Índice Imobiliário - IMOB	3,0%	6,5%
Índice de Materiais Básicos - IMAT	14,7%	-4,3%
Índice Utilidade Pública - UTIL	27,5%	5,2%

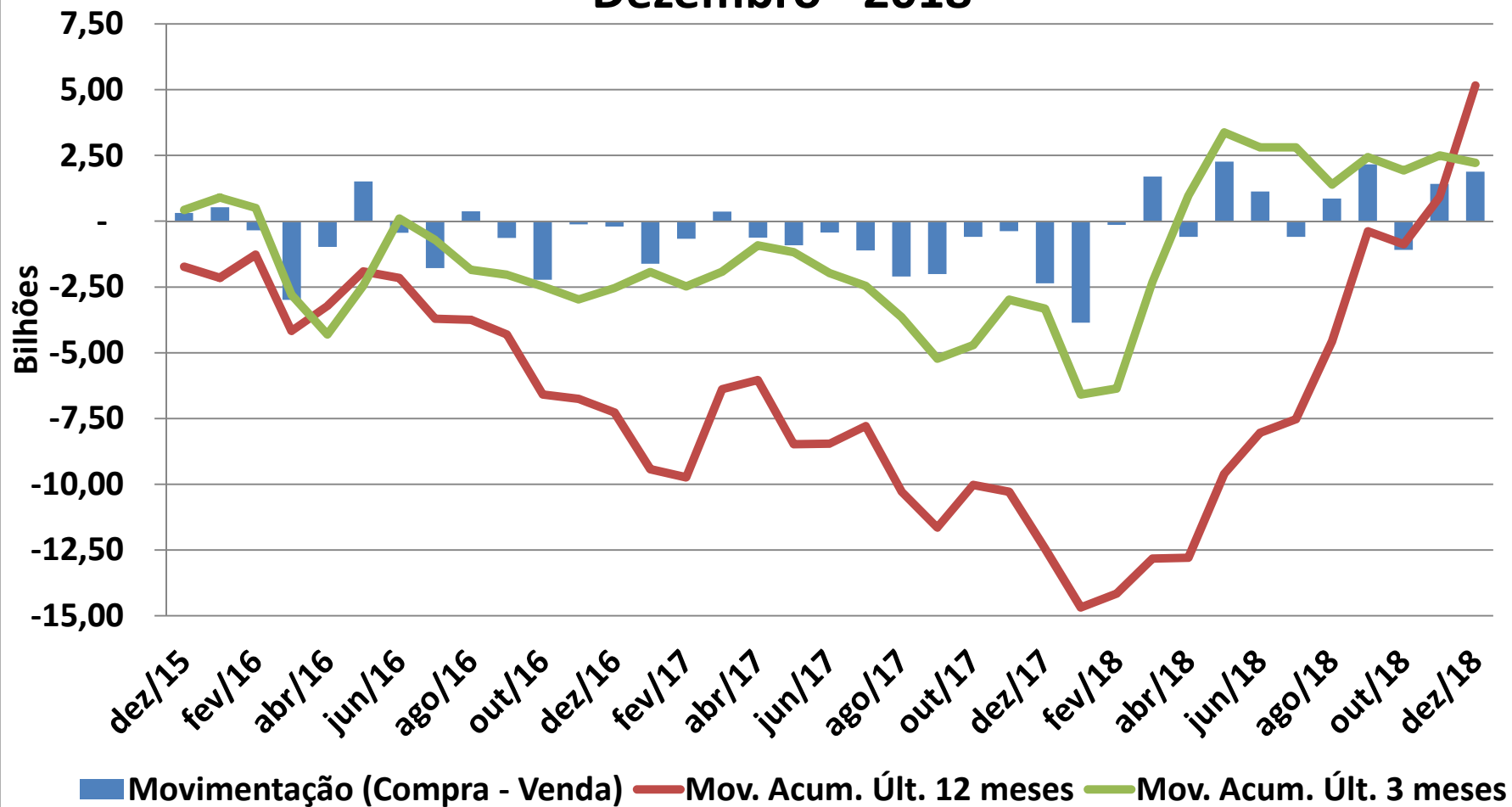
**EMISSÕES PRIMARIAS DE AÇÕES
ACUMULADO ÚLTIMOS 12 MESES
Dezembro 2018**



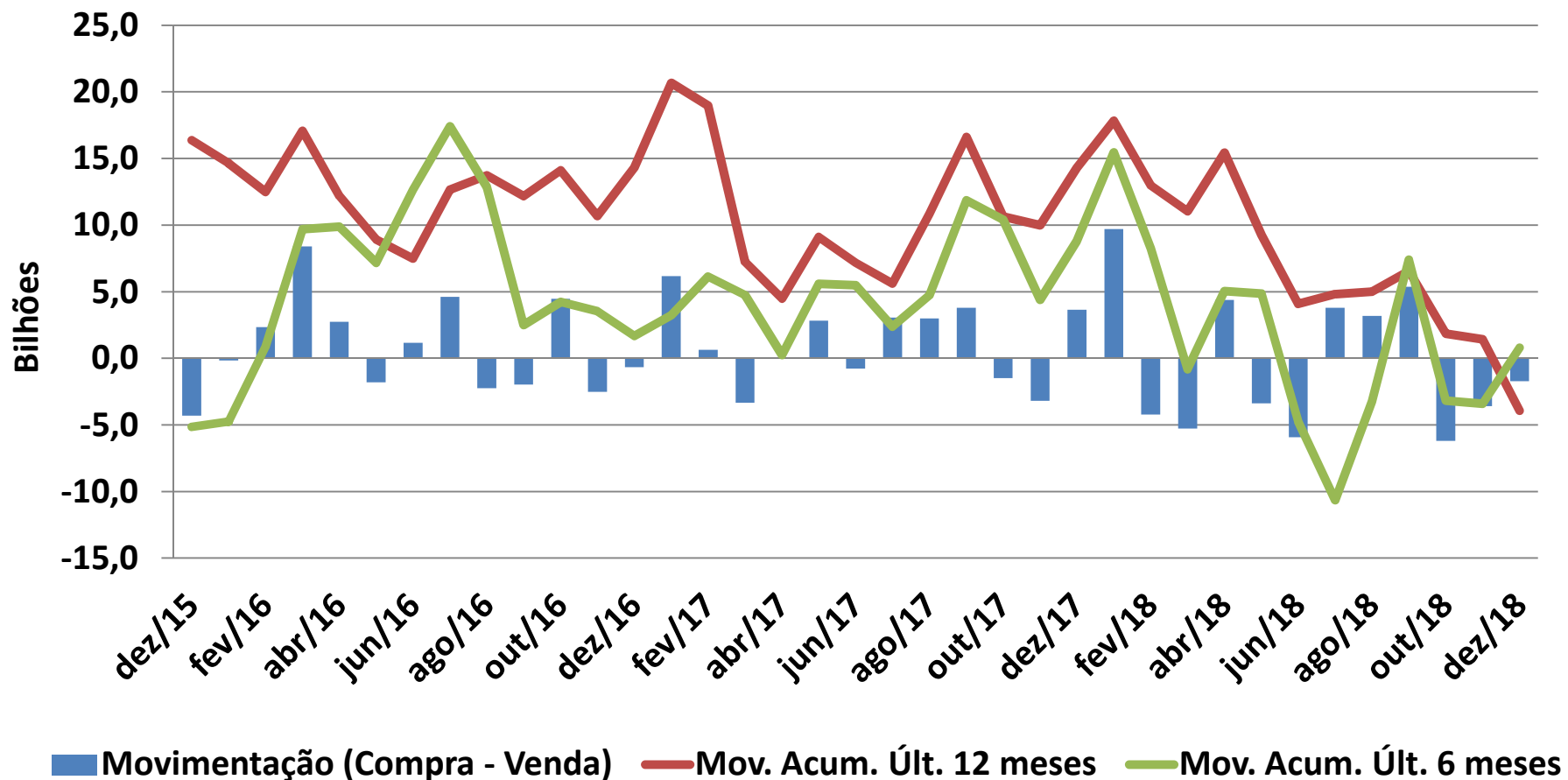
**EMISSÕES PRIMARIAS DE AÇÕES
ACUMULADO ÚLTIMOS 12 MESES
(Volume - Milhões R\$) Dezembro 2018**



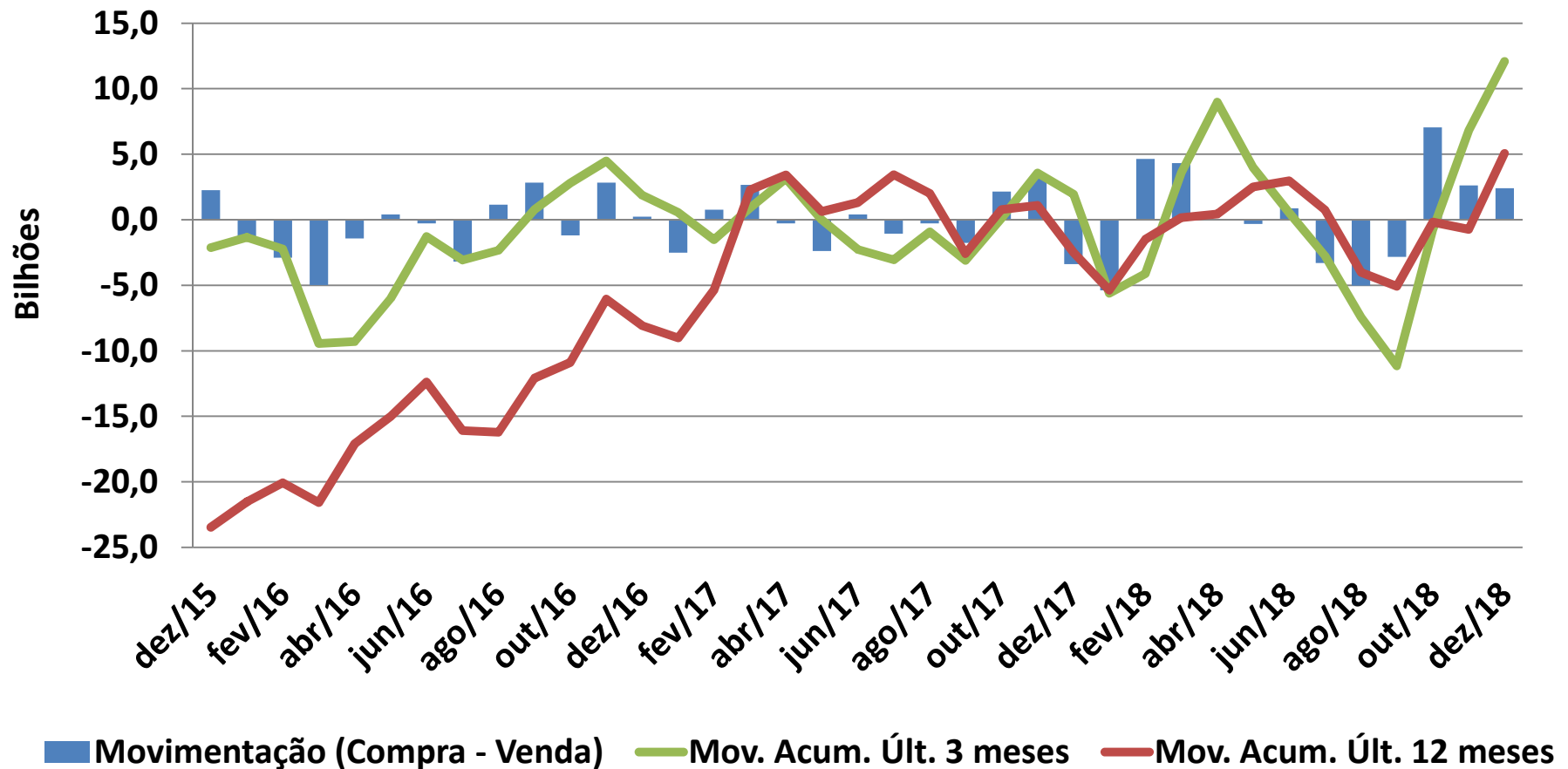
Movimentação das Pessoas Físicas na Bovespa Dezembro - 2018



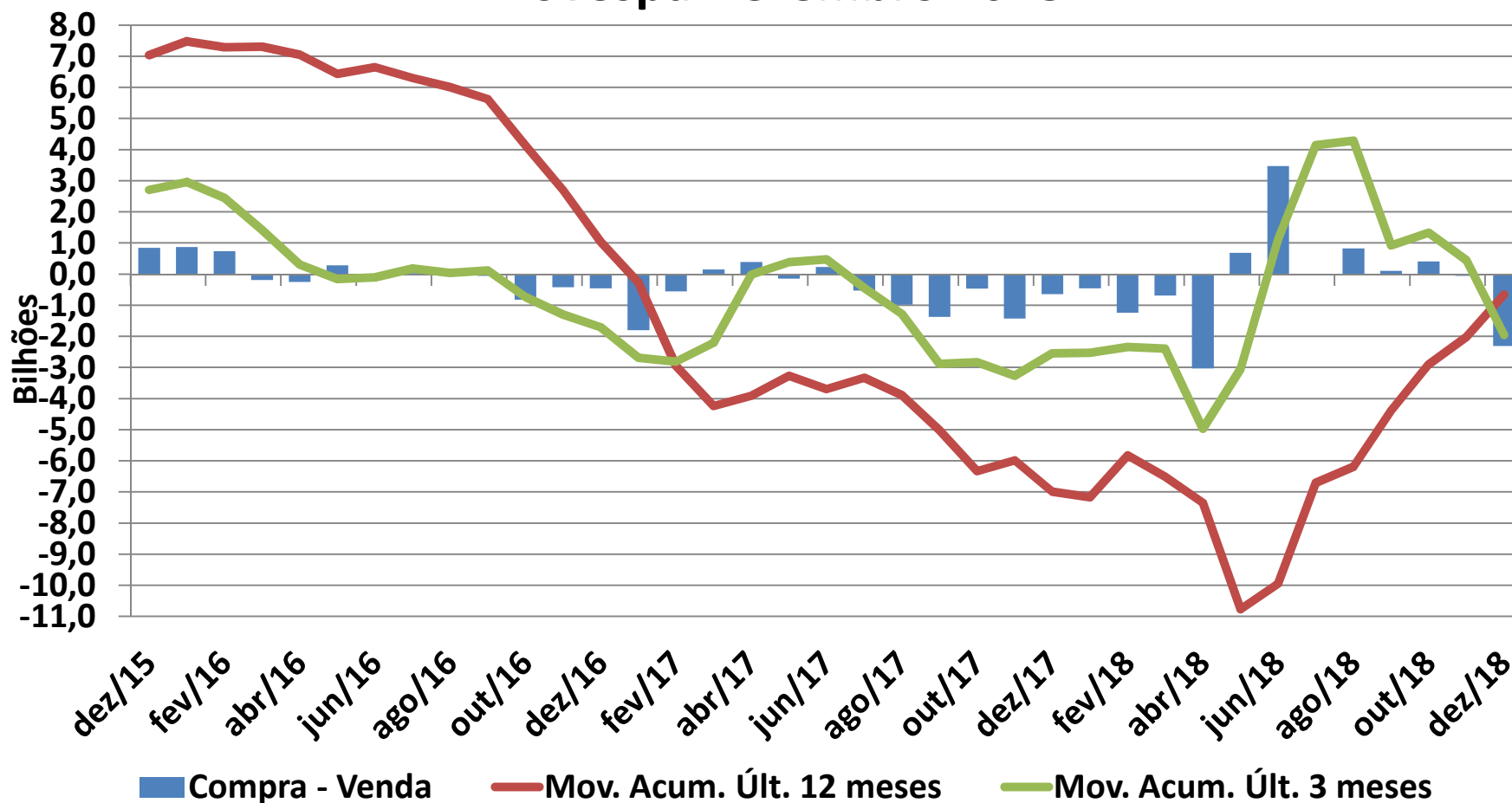
Movimentação Investidores Estrangeiros na Bovespa - Dezembro 2018



Movimentação dos Investidores Institucionais na Bovespa - Dezembro 2018



Movimentação Empresas Públicas e Privadas na Bovespa Dezembro 2018





e-mail: cemec@fipec.org.br

Fone: +55 (11) 2184-5728

<http://www.cemecfipec.org.br>
