



# Relatório Comparações internacionais

Fevereiro 2019



## **COMPARAÇÕES INTERNACIONAIS**

O objetivo deste relatório é apresentar alguns indicadores que permitam a comparação do desempenho econômico-financeiro do mercado de capitais de países pertencentes a Mercados Emergentes, Mercados Desenvolvidos e América Latina. Assim, são apresentados alguns dos principais indicadores relacionados ao mercado de capitais destes países, como o número de empresas listadas, volume negociado, capitalização e liquidez de mercado, bem como a evolução dos principais índices de bolsas.

Para o Brasil são apresentados dados mais detalhados sobre o mercado acionário, como o volume emitido por setor de atuação e por nível de governança corporativa das empresas, bem como a movimentação das pessoas físicas, investidores institucionais e estrangeiros na Bovespa.

As opiniões emitidas nesta publicação são de inteira e exclusiva responsabilidade dos autores, não exprimindo, necessariamente, o ponto de vista do Centro de Estudos de Mercado de Capitais, da FIPE ou de qualquer de seus apoiadores. Todos os dados utilizados foram obtidos das fontes citadas e podem sofrer revisões. A publicação foi produzida com as informações existentes em Fevereiro/2019.

Equipe Técnica:

Diretor: Carlos Antônio Rocca

Superintendente: Lauro Modesto Santos Jr.

Analistas: Marly Paes e Fernando M. Fumagalli

---

**\* Os métodos de cálculo dos indicadores de custo de capital próprio desenvolvidos pelo CEMEC são descritos nos TDI's CEMEC 02 e TDI CEMEC 10.**

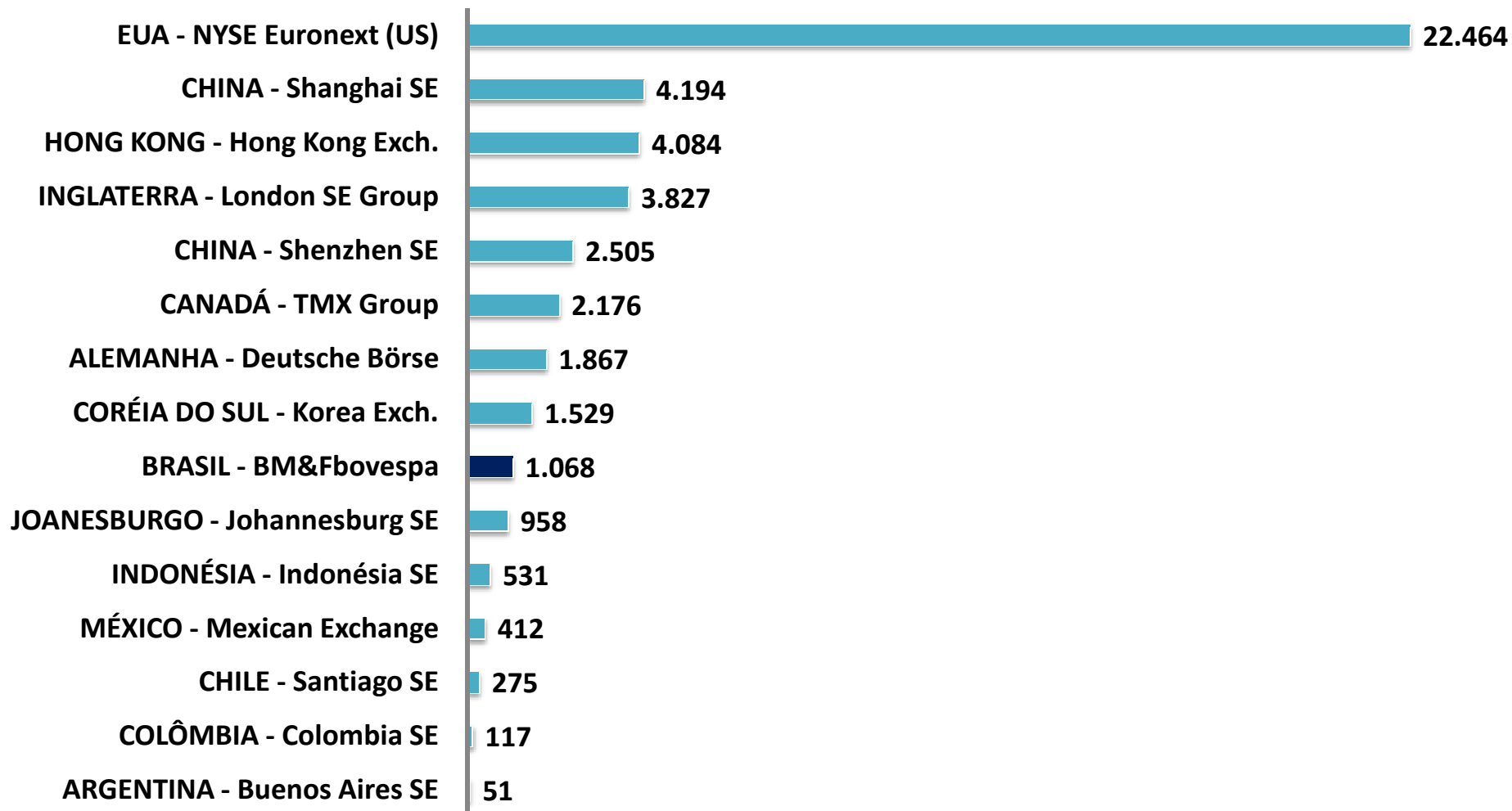


- I. Ranking geral**
- II. Mercados Emergentes**
- III. Índices de Bolsa**

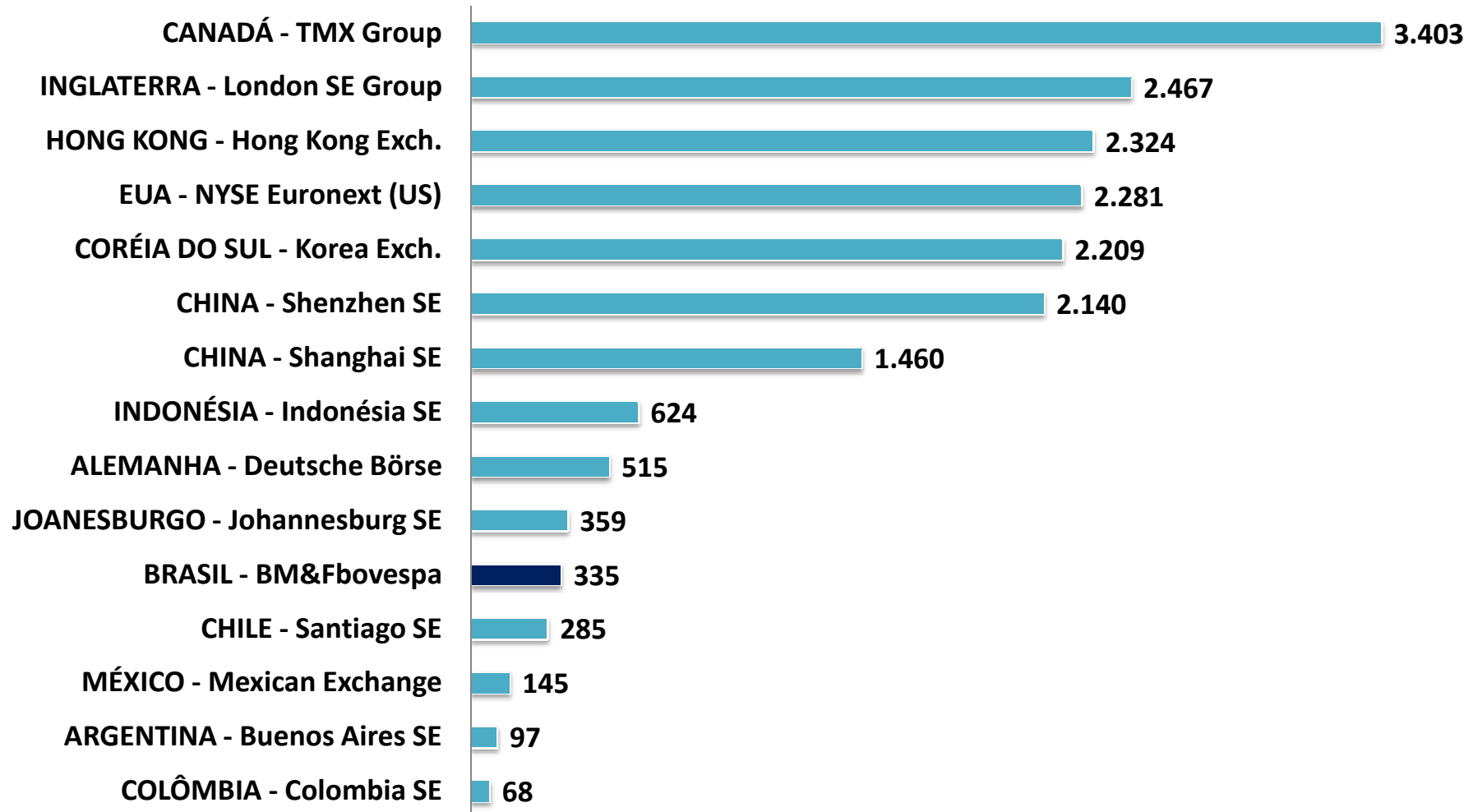


# Ranking Geral

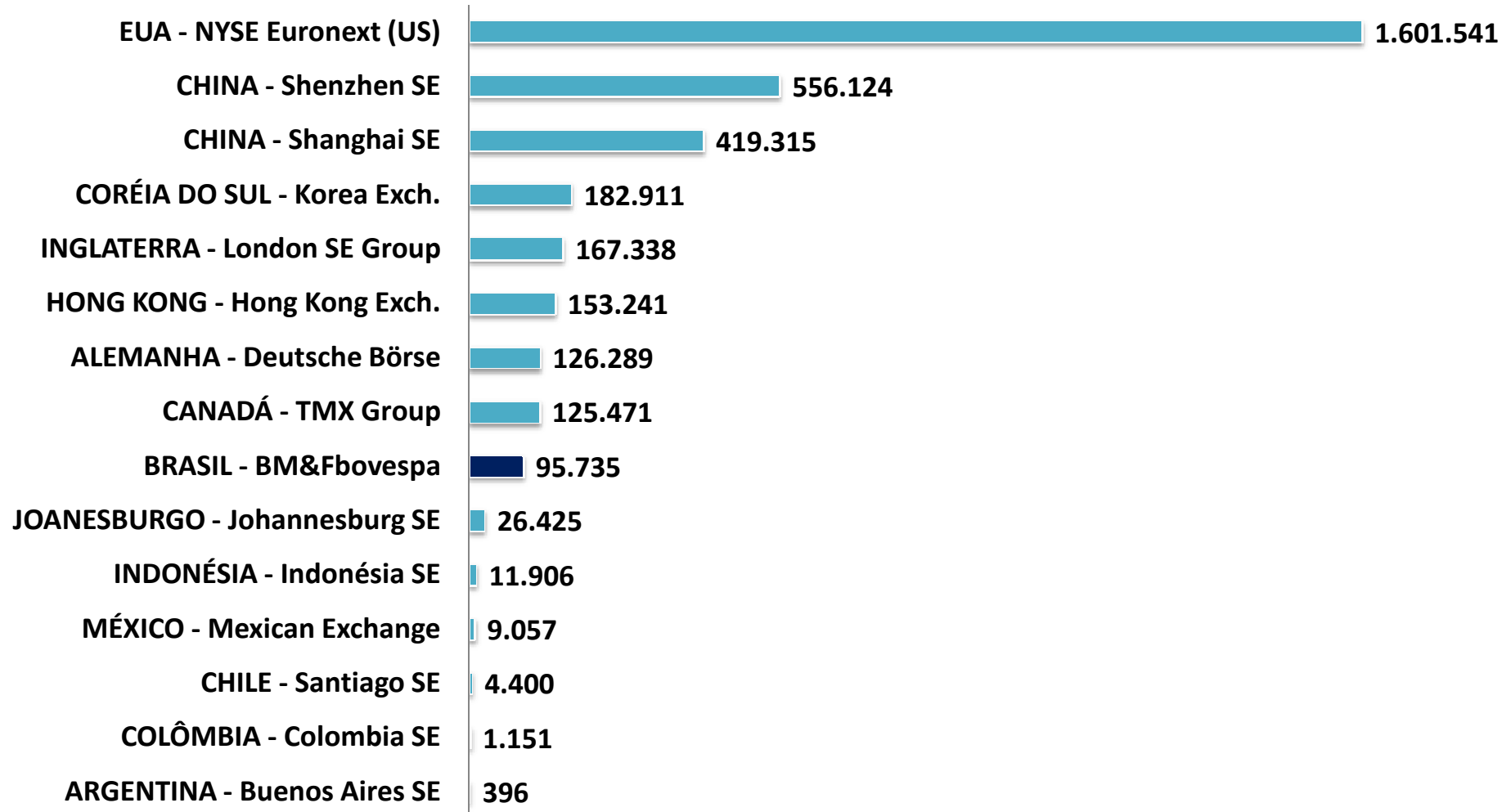
**CAPITALIZAÇÃO DE MERCADO (BILHÕES)**  
**RANKING GERAL - Janeiro 2019 Fonte: WFE**



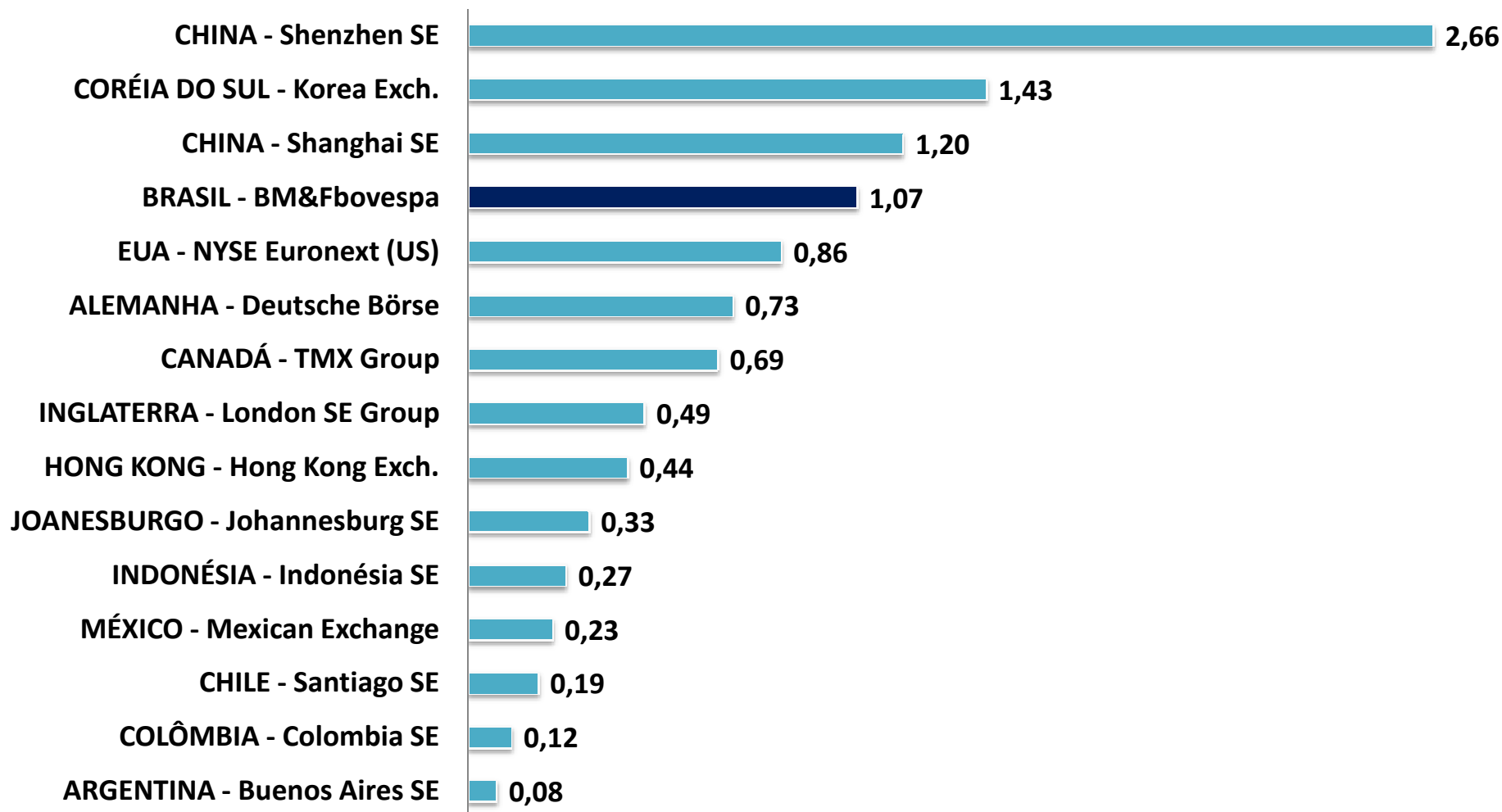
**NÚMERO DE EMPRESAS LISTADAS**  
**RANKING GERAL - Janeiro 2019 Fonte: WFE**



**VOLUME NEGOCIADO (milhões US\$)**  
**RANKING GERAL - Janeiro 2019 Fonte: WFE**



**LIQUIDEZ DE MERCADO – Turnover (%)**  
**RANKING GERAL - Janeiro 2019 Fonte: WFE**

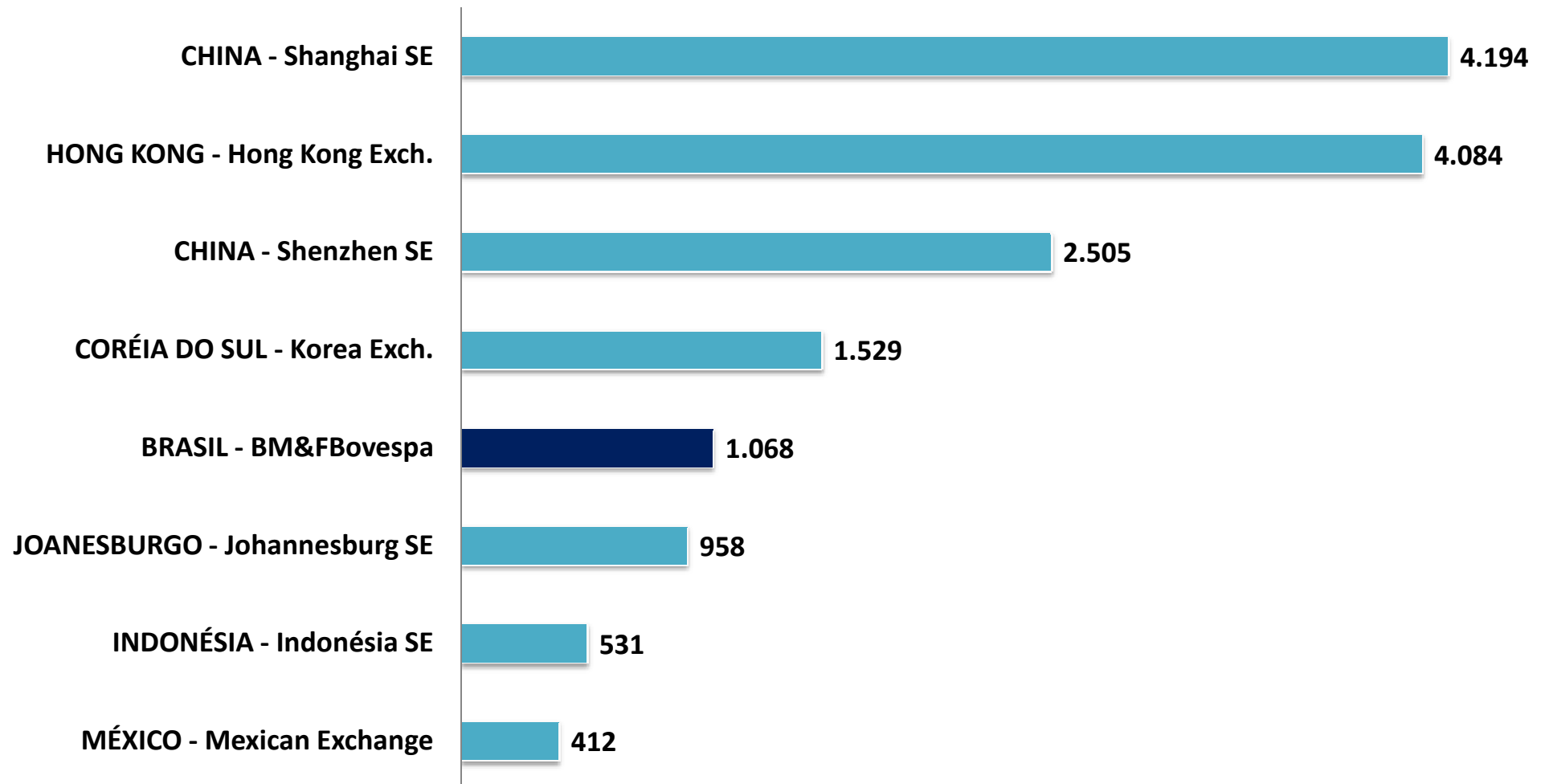




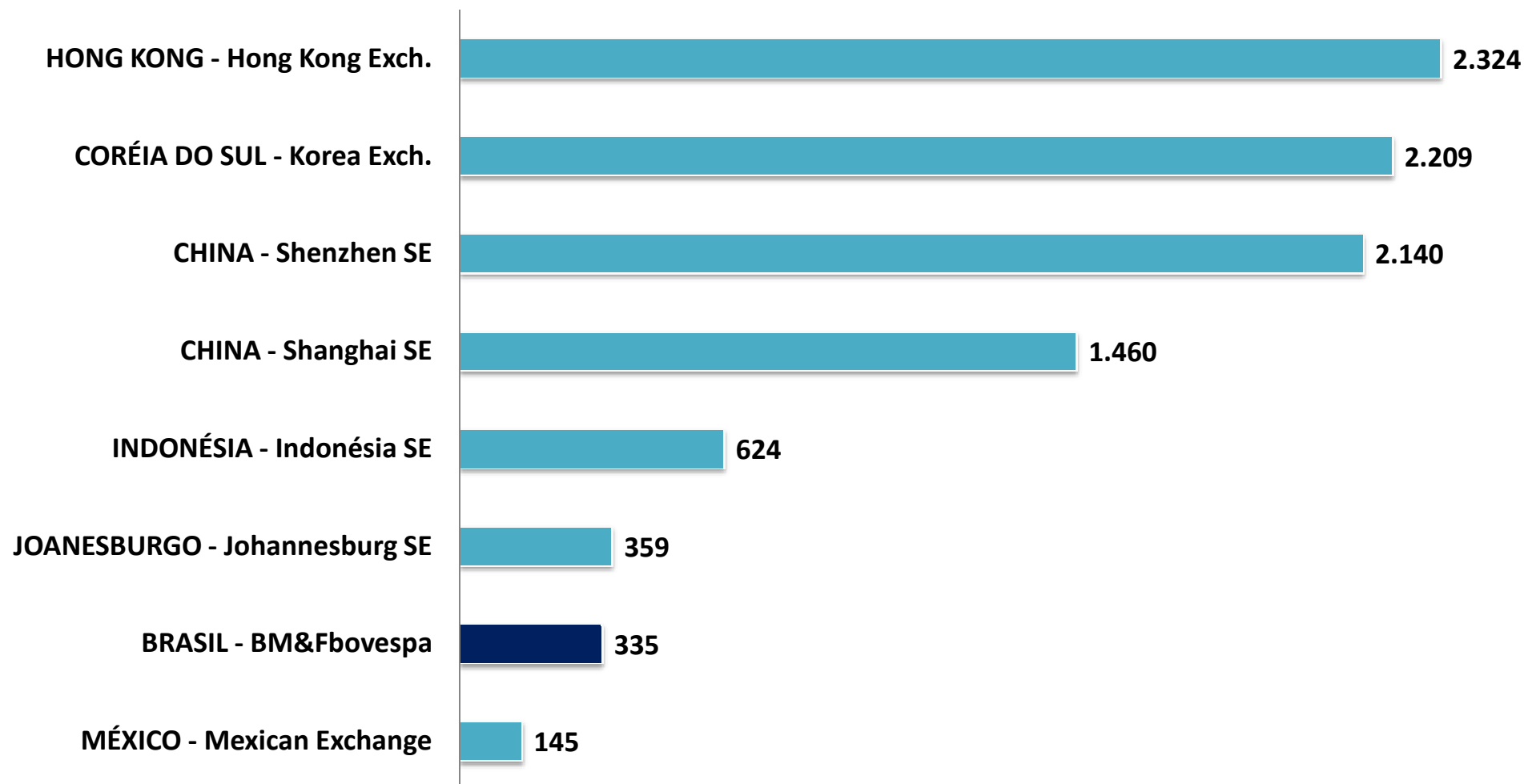


# Mercados Emergentes

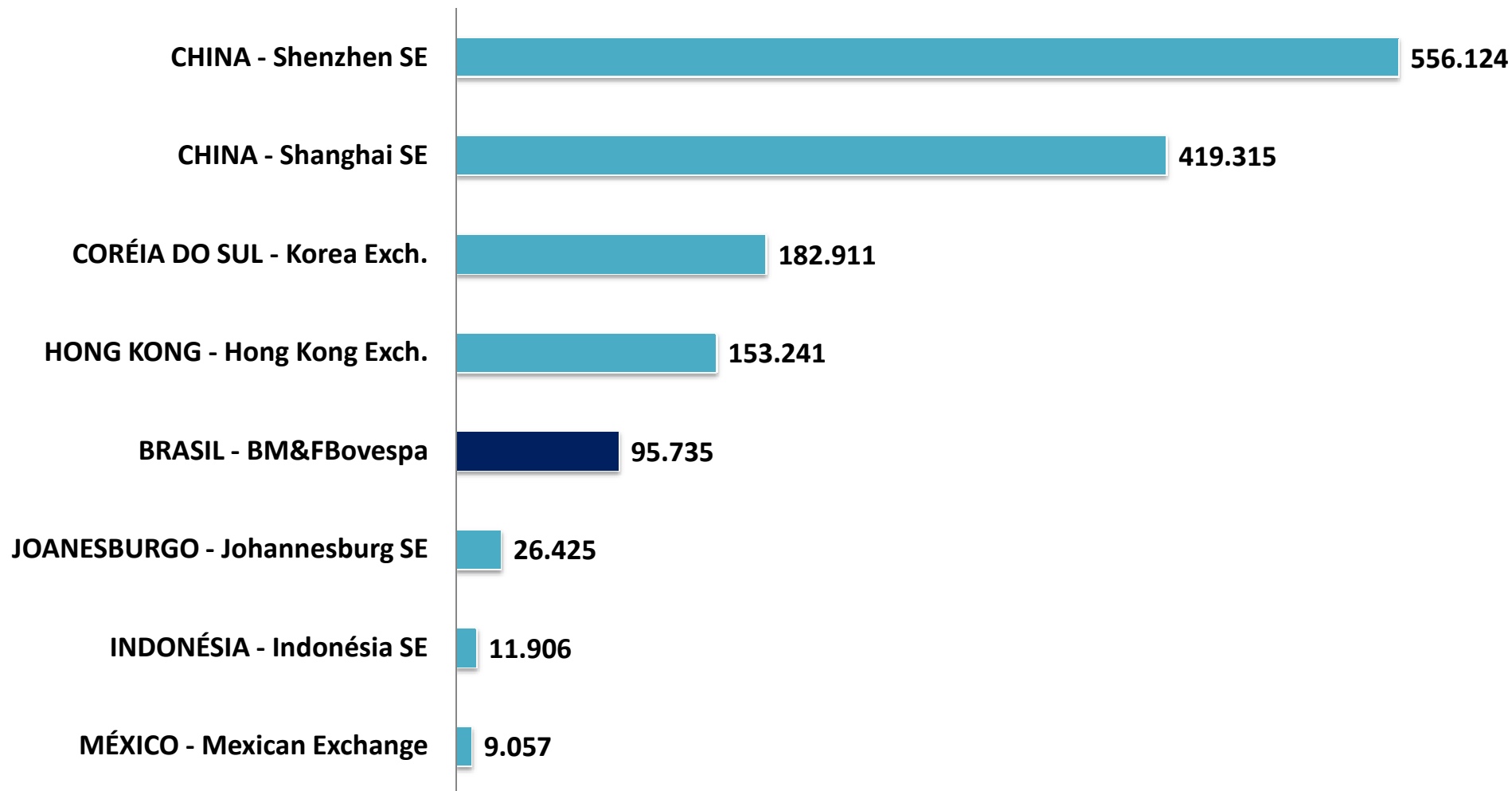
**CAPITALIZAÇÃO DE MERCADO (bilhões US\$)  
MERCADOS EMERGENTES - Janeiro 2019**



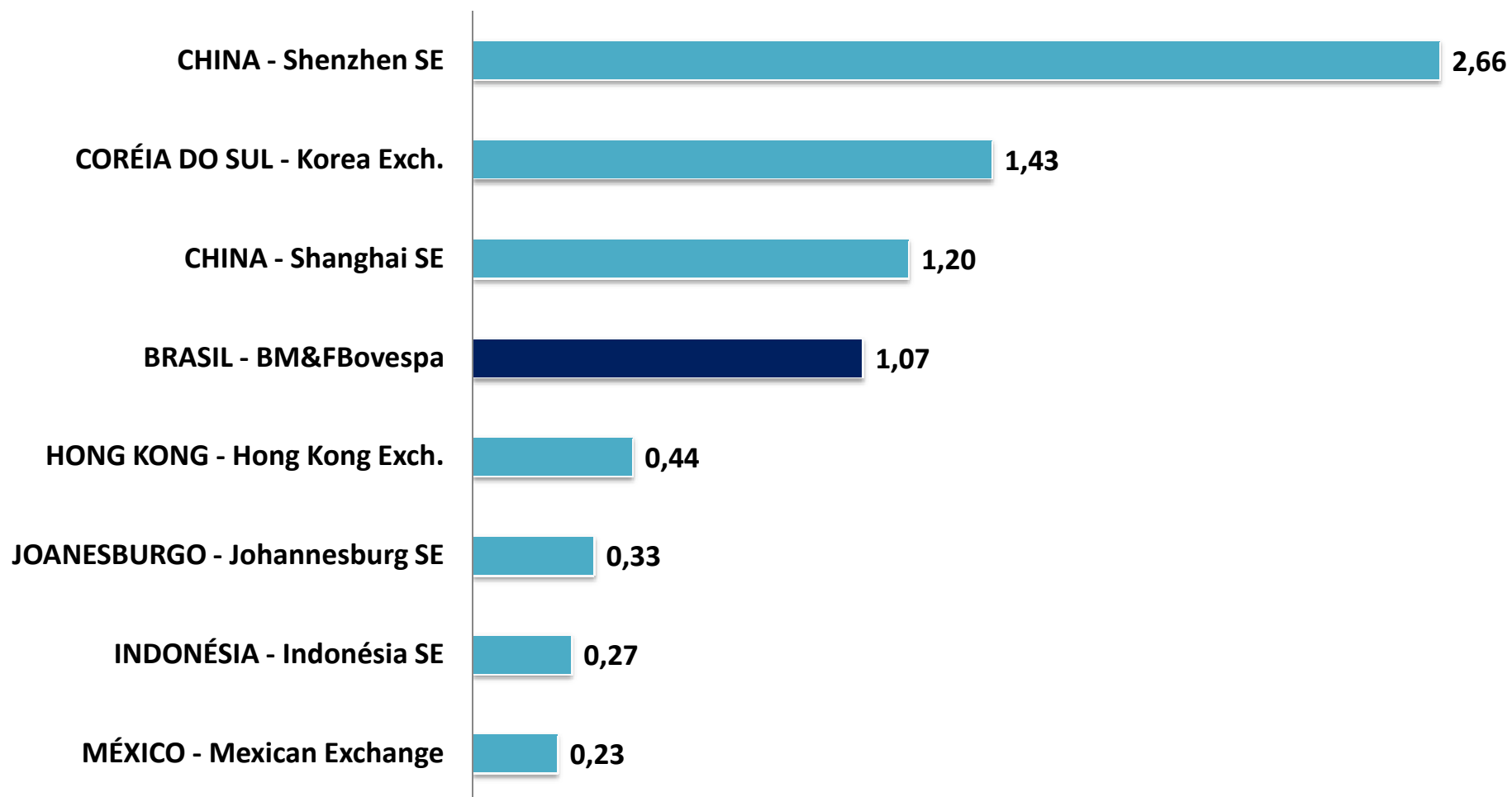
**NÚMERO DE EMPRESAS LISTADAS  
MERCADOS EMERGENTES - Janeiro 2019**



**VOLUME NEGOCIADO (milhões US\$)  
MERCADOS EMERGENTES - Janeiro 2019**



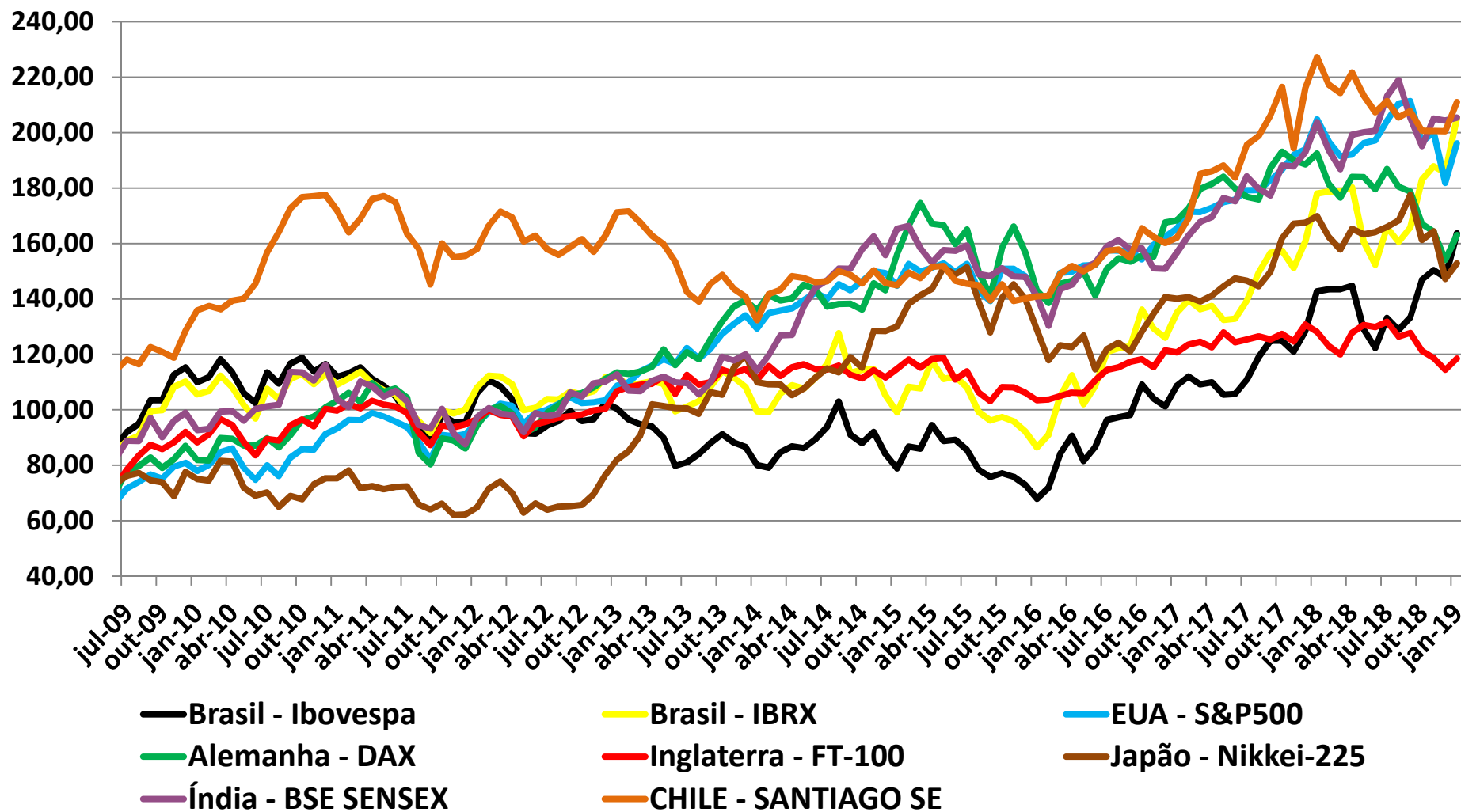
**LIQUIDEZ DE MERCADO – Turnover (%)**  
**MERCADOS EMERGENTES - Janeiro 2019**





# Índices de Bolsa

### Evolução dos Principais Índices de Bolsa

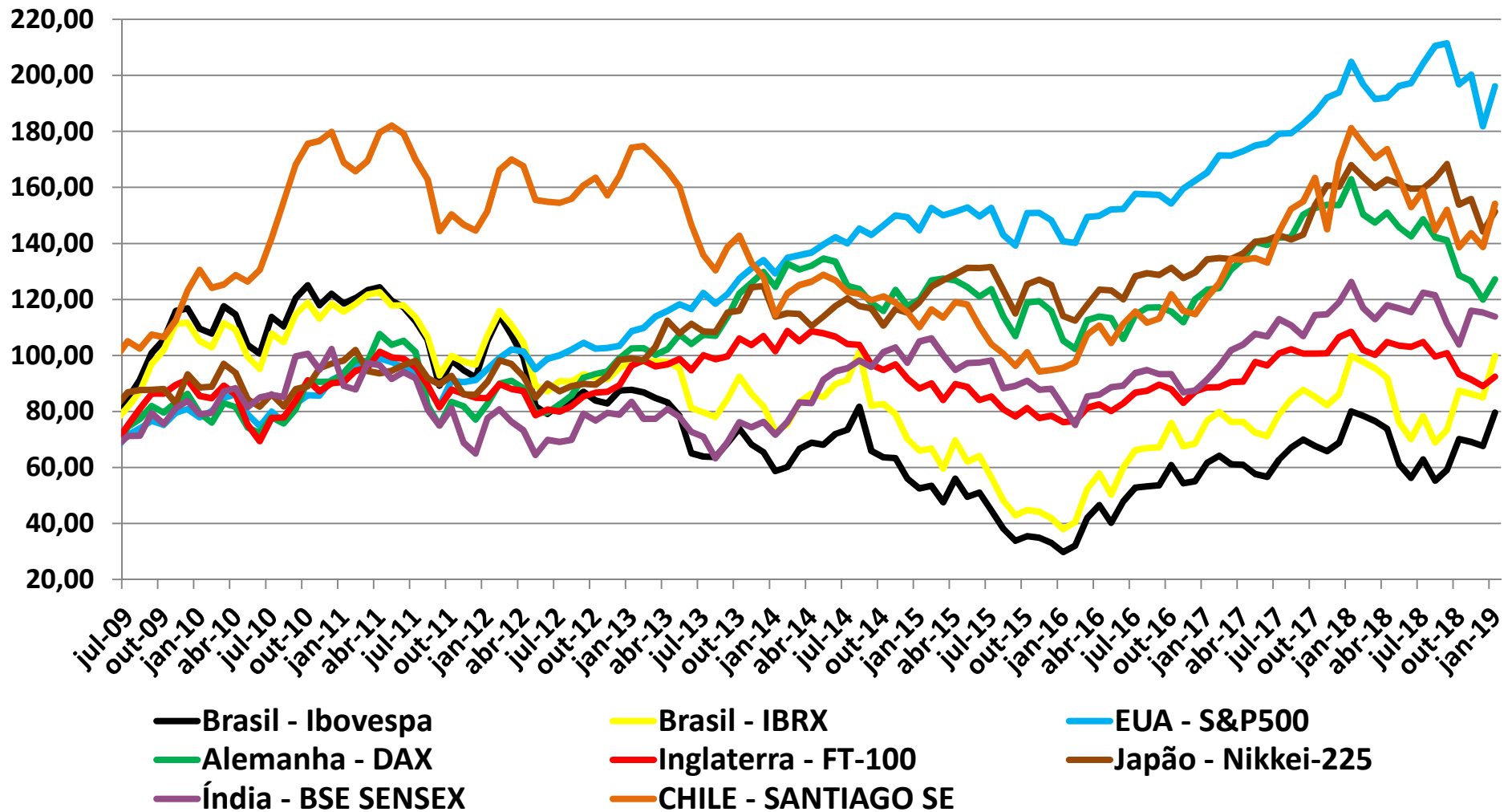


## Variação dos principais índices de bolsa – Janeiro 2019

<b>Variação</b>	<b>Últimos 12 meses</b>	<b>No Mês</b>
<b>Brasil - Ibovespa</b>	<b>14,1%</b>	<b>10,8%</b>
<b>Brasil - IBRX</b>	<b>14,9%</b>	<b>10,7%</b>
<b>EUA - S&amp;P500</b>	<b>-0,4%</b>	<b>7,9%</b>
<b>Alemanha - DAX</b>	<b>-10,2%</b>	<b>5,8%</b>
<b>Inglaterra - FT-100</b>	<b>-3,6%</b>	<b>3,6%</b>
<b>Japão - Nikkei-225</b>	<b>-5,9%</b>	<b>3,8%</b>
<b>Índia - BSE SENSEX</b>	<b>6,1%</b>	<b>0,5%</b>
<b>Chile – Santiago SE</b>	<b>-2,9%</b>	<b>5,3%</b>



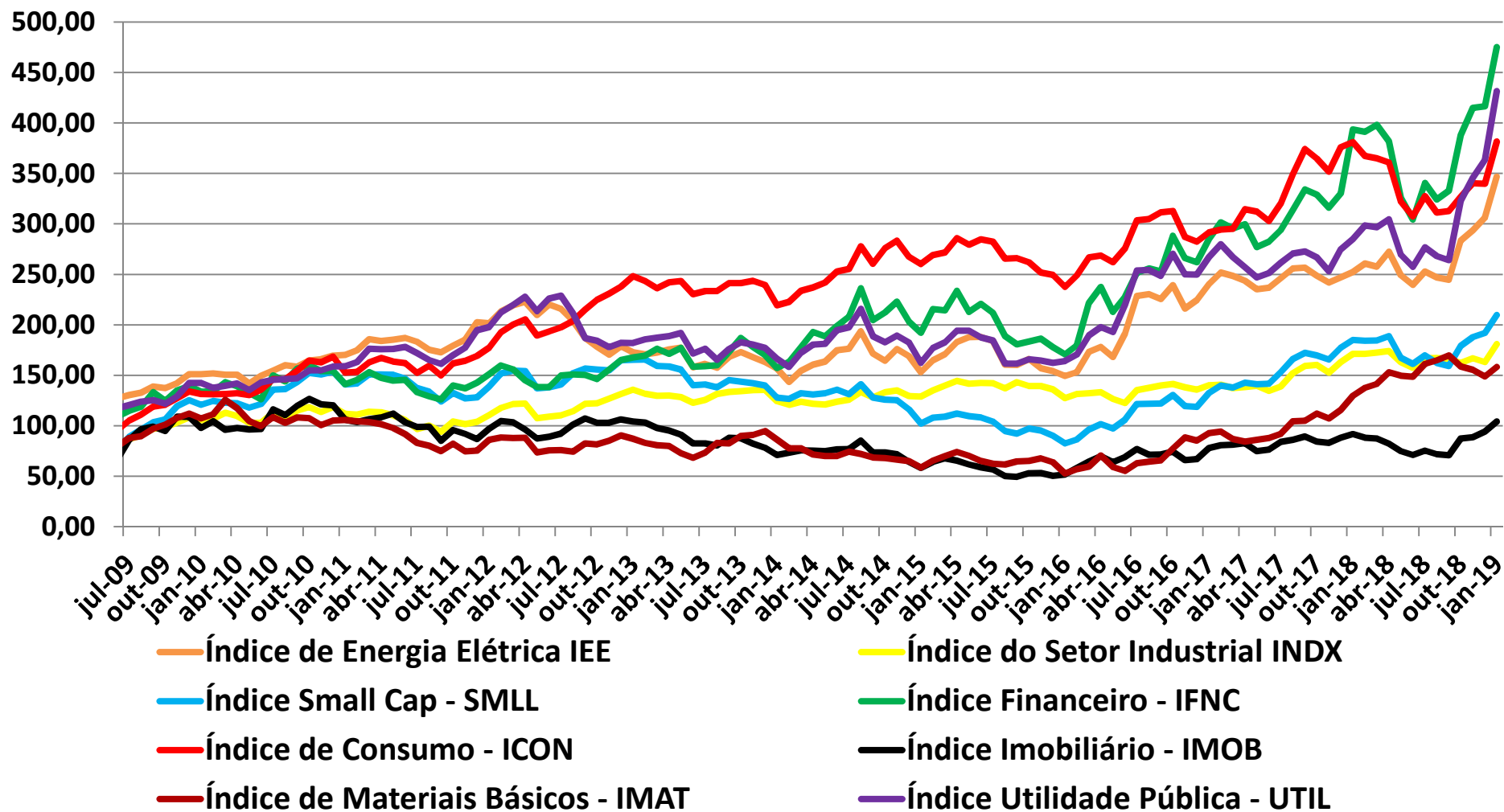
## Evolução dos Principais Índices de Bolsa BASE(US\$)



## Variação dos Índices de Bolsa (US\$) – Janeiro 2019

Variação	Últimos 12 Meses	No Mês
Brasil - Ibovespa	1,4%	17,6%
Brasil - IBRX	2,1%	17,5%
EUA - S&P500	-0,4%	7,9%
Alemanha - DAX	-15,5%	6,0%
Inglaterra - FT-100	-9,3%	3,8%
Japão - Nikkei-225	-7,5%	5,0%
Índia - BSE SENSEX	-2,7%	-1,3%
CHILE - SANTIAGO SE	-12,3%	11,1%

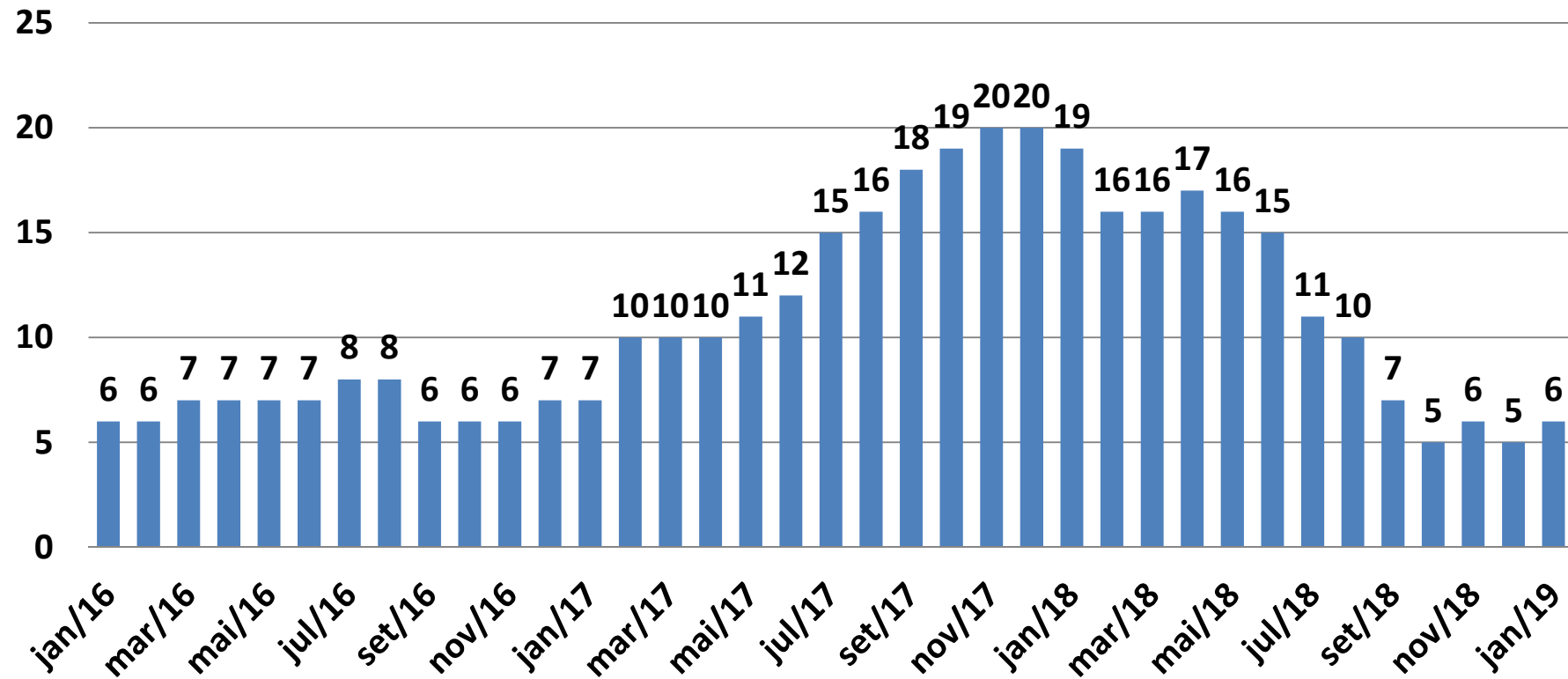
## Evolução dos Índices de Bolsa Setoriais BOVESPA



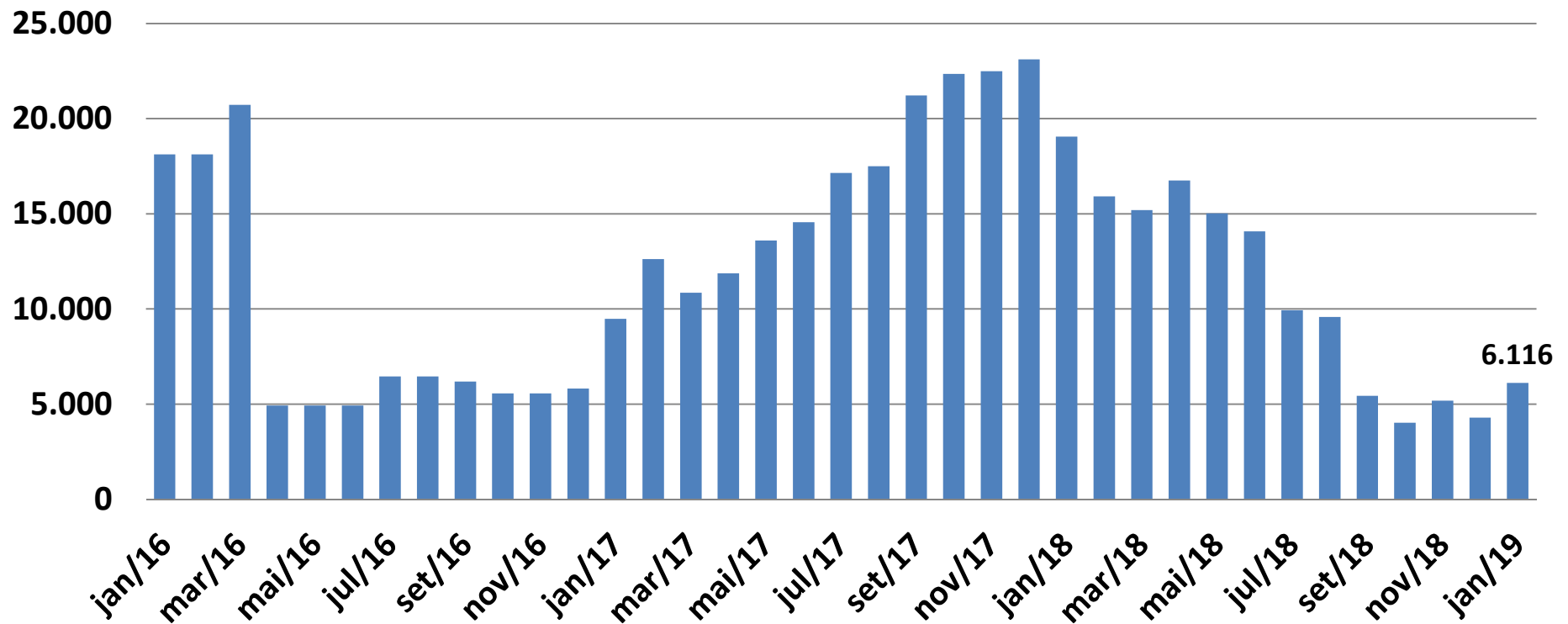
## **Variação dos índices de bolsa setoriais – Janeiro 2019**

<b>Variação</b>	<b>Últimos 12 Meses</b>	<b>No Mês</b>
<b>Índice de Energia Elétrica IEE</b>	<b>32,9%</b>	<b>13,2%</b>
<b>Índice do Setor Industrial INDX</b>	<b>5,6%</b>	<b>10,9%</b>
<b>Índice Small Cap - SMLL</b>	<b>13,8%</b>	<b>9,4%</b>
<b>Índice Financeiro - IFNC</b>	<b>21,4%</b>	<b>14,1%</b>
<b>Índice de Consumo - ICON</b>	<b>3,9%</b>	<b>12,3%</b>
<b>Índice Imobiliário - IMOB</b>	<b>18,3%</b>	<b>10,4%</b>
<b>Índice de Materiais Básicos - IMAT</b>	<b>15,1%</b>	<b>6,5%</b>
<b>Índice Utilidade Pública - UTIL</b>	<b>44,6%</b>	<b>18,8%</b>

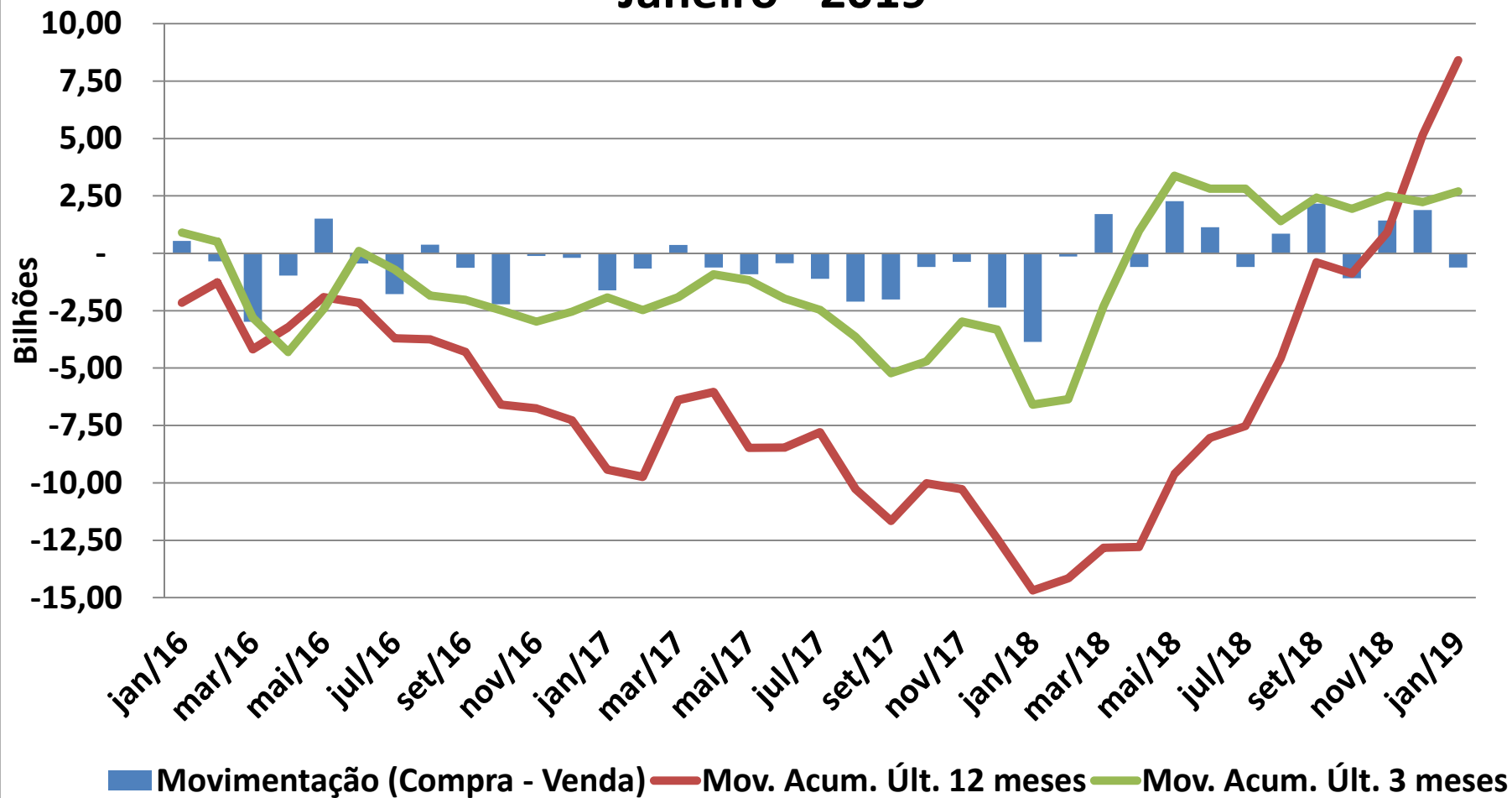
**EMISSÕES PRIMARIAS DE AÇÕES  
ACUMULADO ÚLTIMOS 12 MESES  
Janeiro 2019**



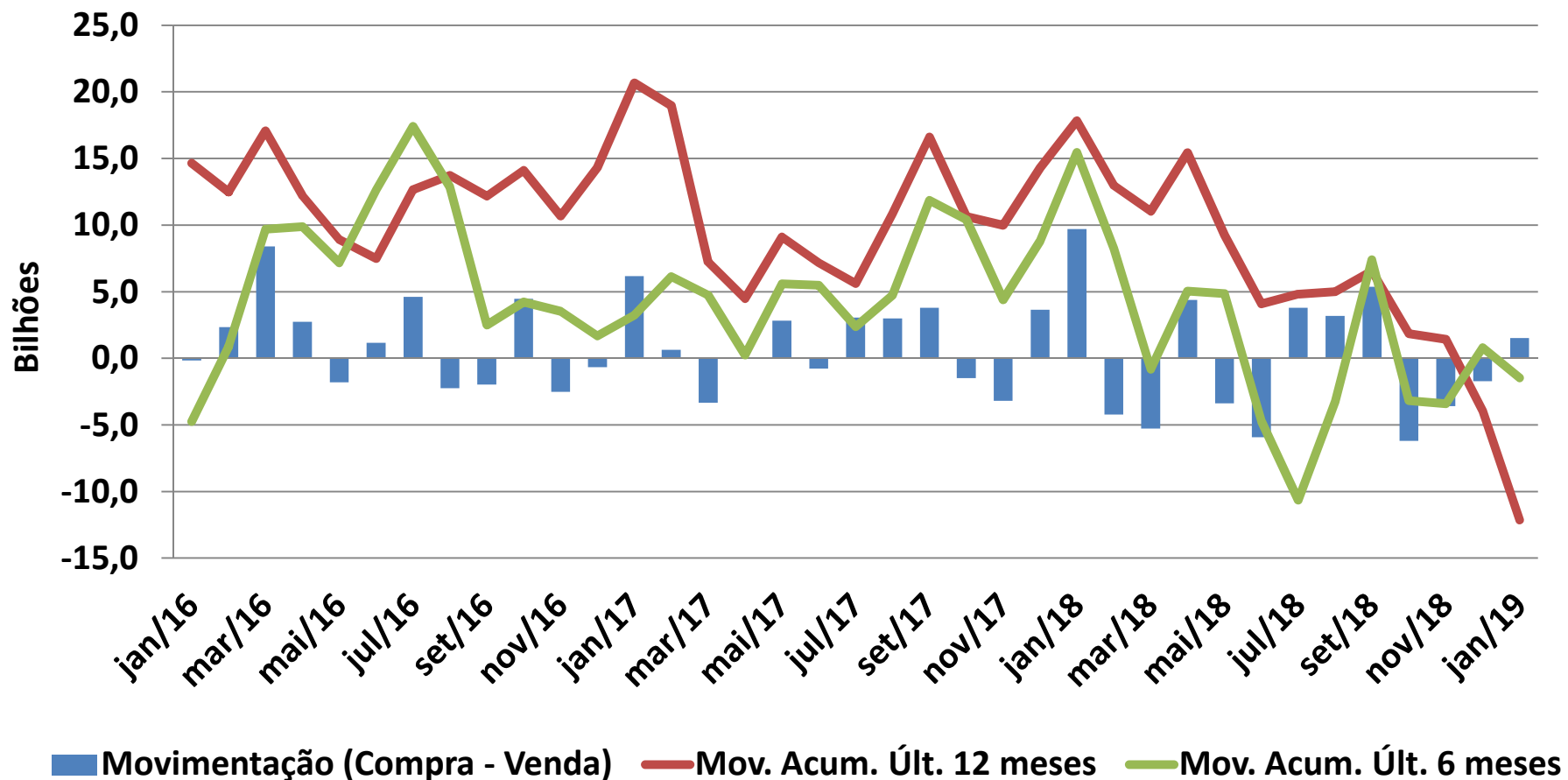
**EMISSÕES PRIMARIAS DE AÇÕES  
ACUMULADO ÚLTIMOS 12 MESES  
(Volume - Milhões R\$) Janeiro 2019**



## Movimentação das Pessoas Físicas na Bovespa Janeiro - 2019

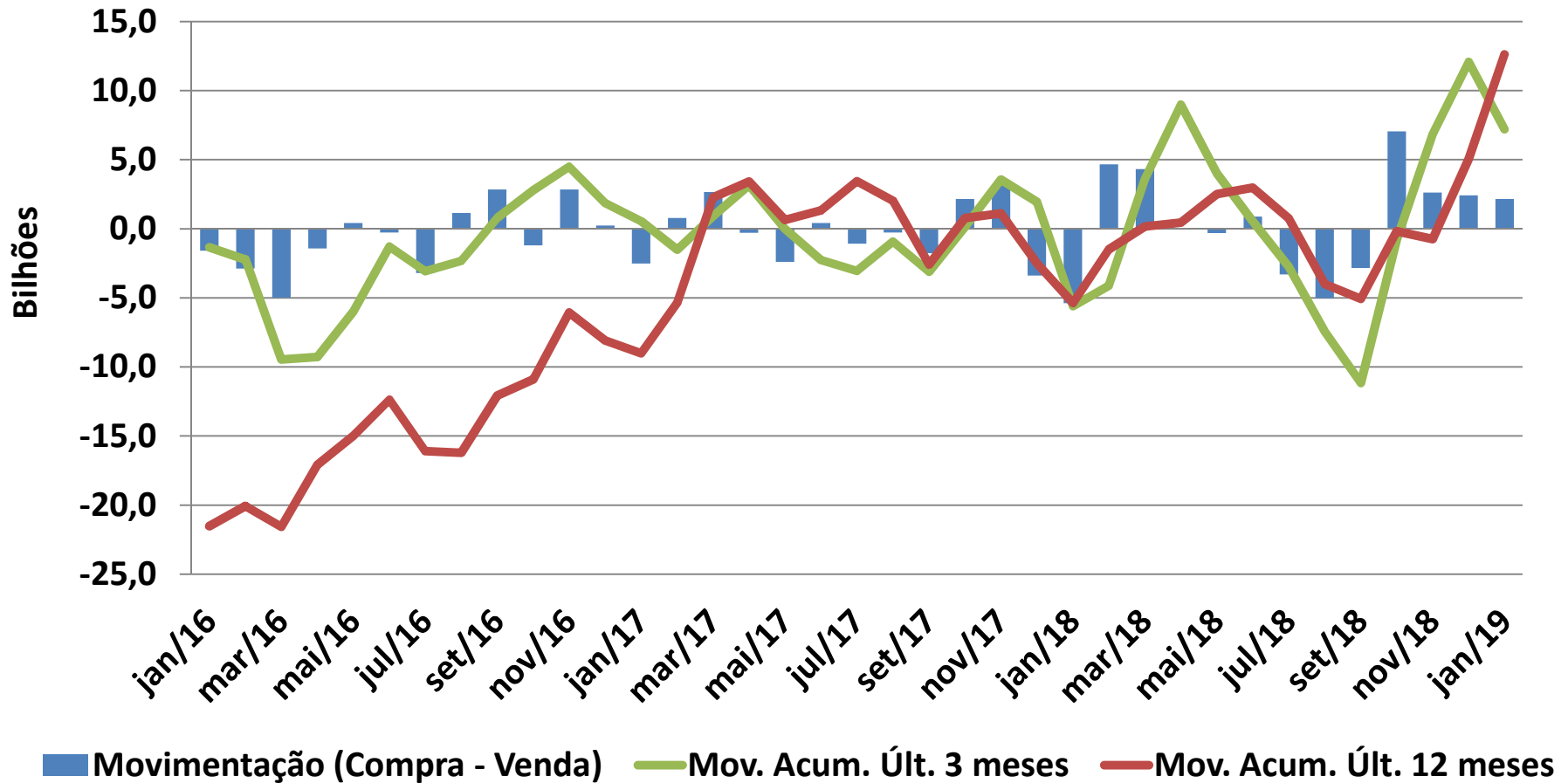


## Movimentação Investidores Estrangeiros na Bovespa - Janeiro - 2019

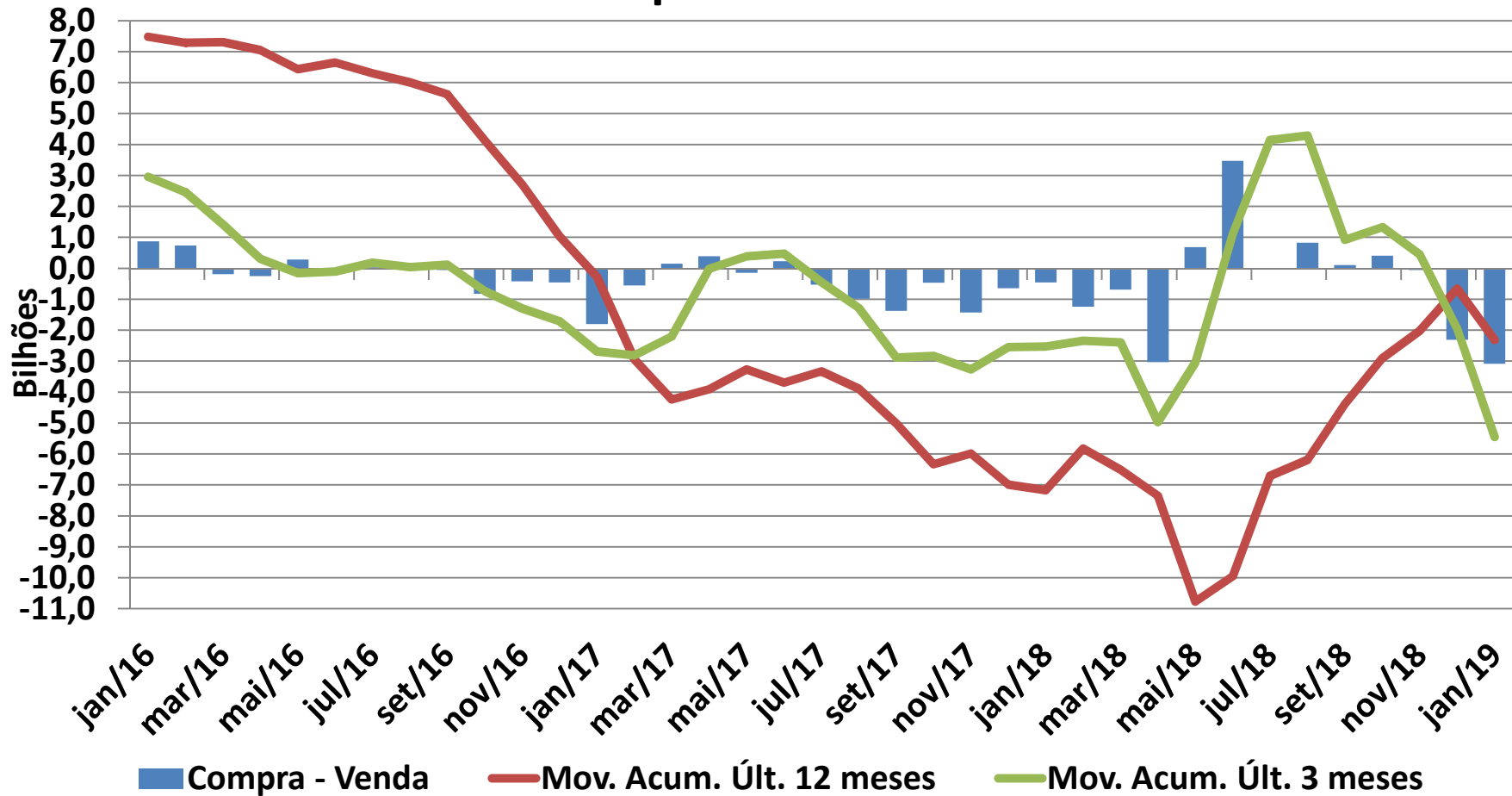




## Movimentação dos Investidores Institucionais na Bovespa - Janeiro 2019



## Movimentação Empresas Públicas e Privadas na Bovespa Janeiro - 2019





**e-mail:** [cemec@fipec.org.br](mailto:cemec@fipec.org.br)

**Fone:** +55 (11) 2184-5728

**<http://www.cemecfipec.org.br>**

---