



Relatório Comparações internacionais

Março 2018



COMPARAÇÕES INTERNACIONAIS

O objetivo deste relatório é apresentar alguns indicadores que permitam a comparação do desempenho econômico-financeiro do mercado de capitais de países pertencentes a Mercados Emergentes, Mercados Desenvolvidos e América Latina. Assim, são apresentados alguns dos principais indicadores relacionados ao mercado de capitais destes países, como o número de empresas listadas, volume negociado, capitalização e liquidez de mercado, bem como a evolução dos principais índices de bolsas.

Para o Brasil são apresentados dados mais detalhados sobre o mercado acionário, como o volume emitido por setor de atuação e por nível de governança corporativa das empresas, bem como a movimentação das pessoas físicas, investidores institucionais e estrangeiros na Bovespa.

As opiniões emitidas nesta publicação são de inteira e exclusiva responsabilidade dos autores, não exprimindo, necessariamente, o ponto de vista do Centro de Estudos de Mercado de Capitais, da FIPE ou de qualquer de seus apoiadores. Todos os dados utilizados foram obtidos das fontes citadas e podem sofrer revisões. A publicação foi produzida com as informações existentes em Março/2018.

Equipe Técnica:

Diretor: Carlos Antônio Rocca

Superintendente: Lauro Modesto Santos Jr.

Analistas: Marly Paes e Fernando M. Fumagalli

*** Os métodos de cálculo dos indicadores de custo de capital próprio desenvolvidos pelo CEMEC são descritos nos TDI's CEMEC 02 e TDI CEMEC 10.**

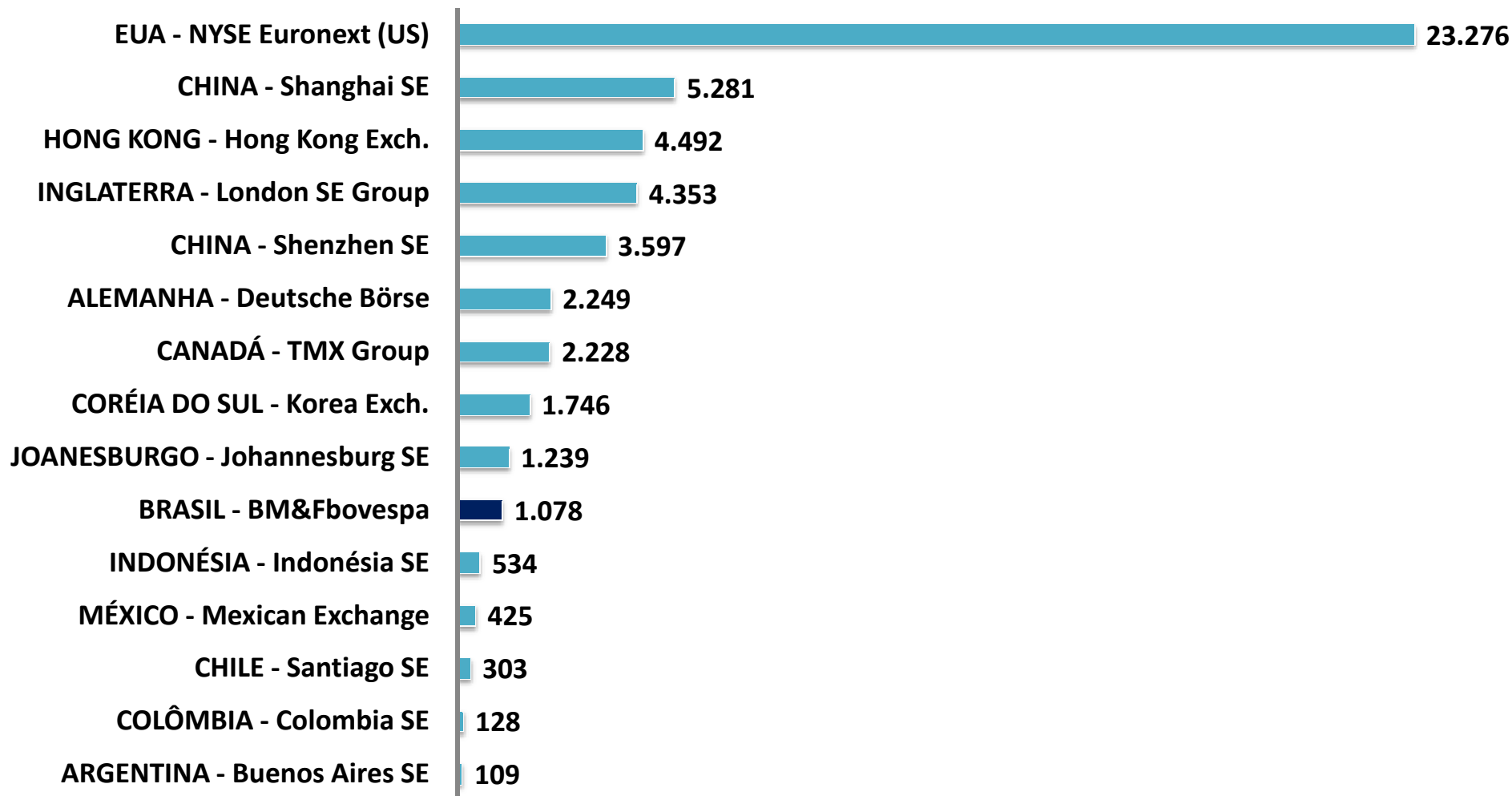


- I. Ranking geral**
- II. Mercados Emergentes**
- III. Índices de Bolsa**

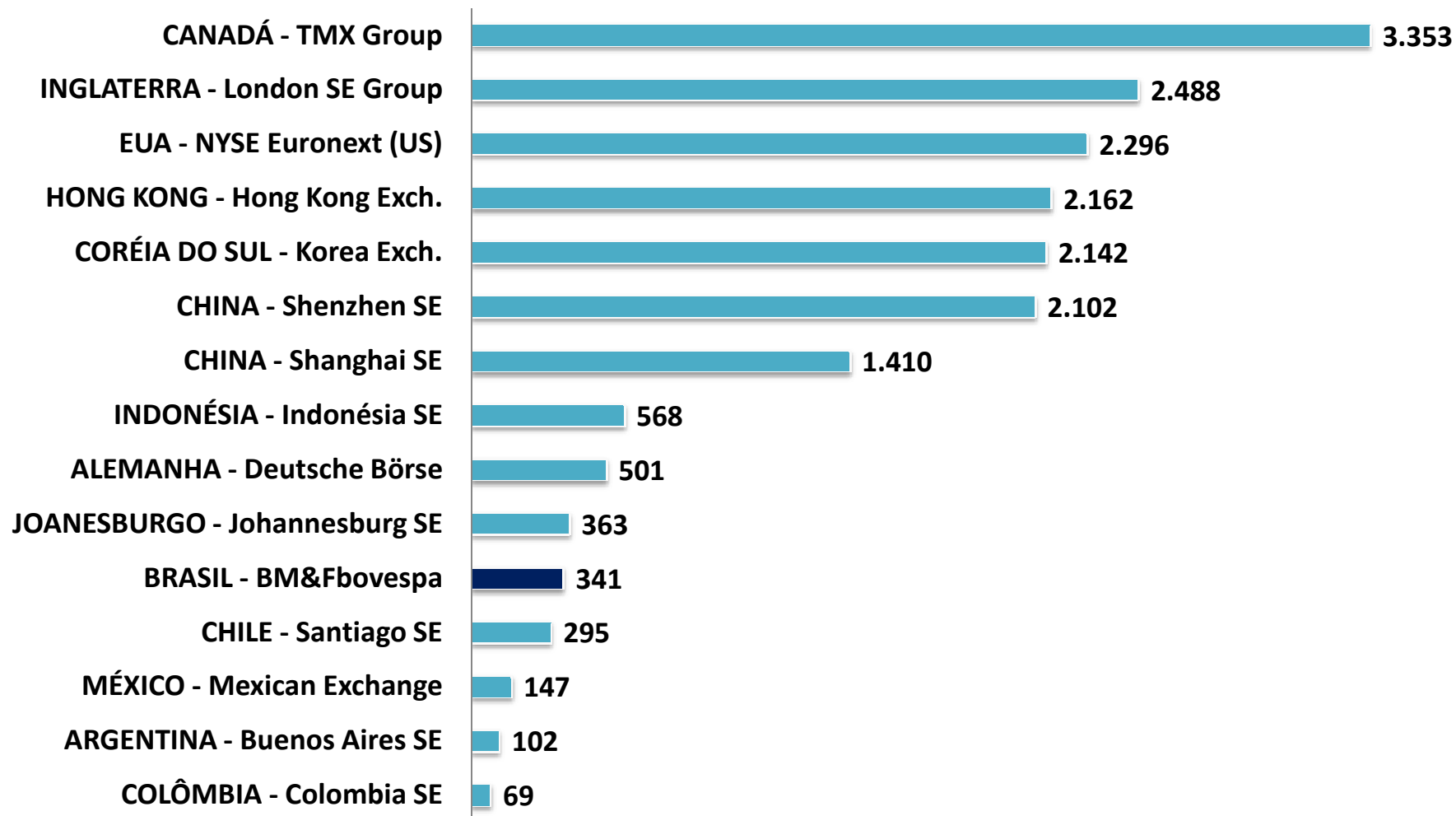


Ranking Geral

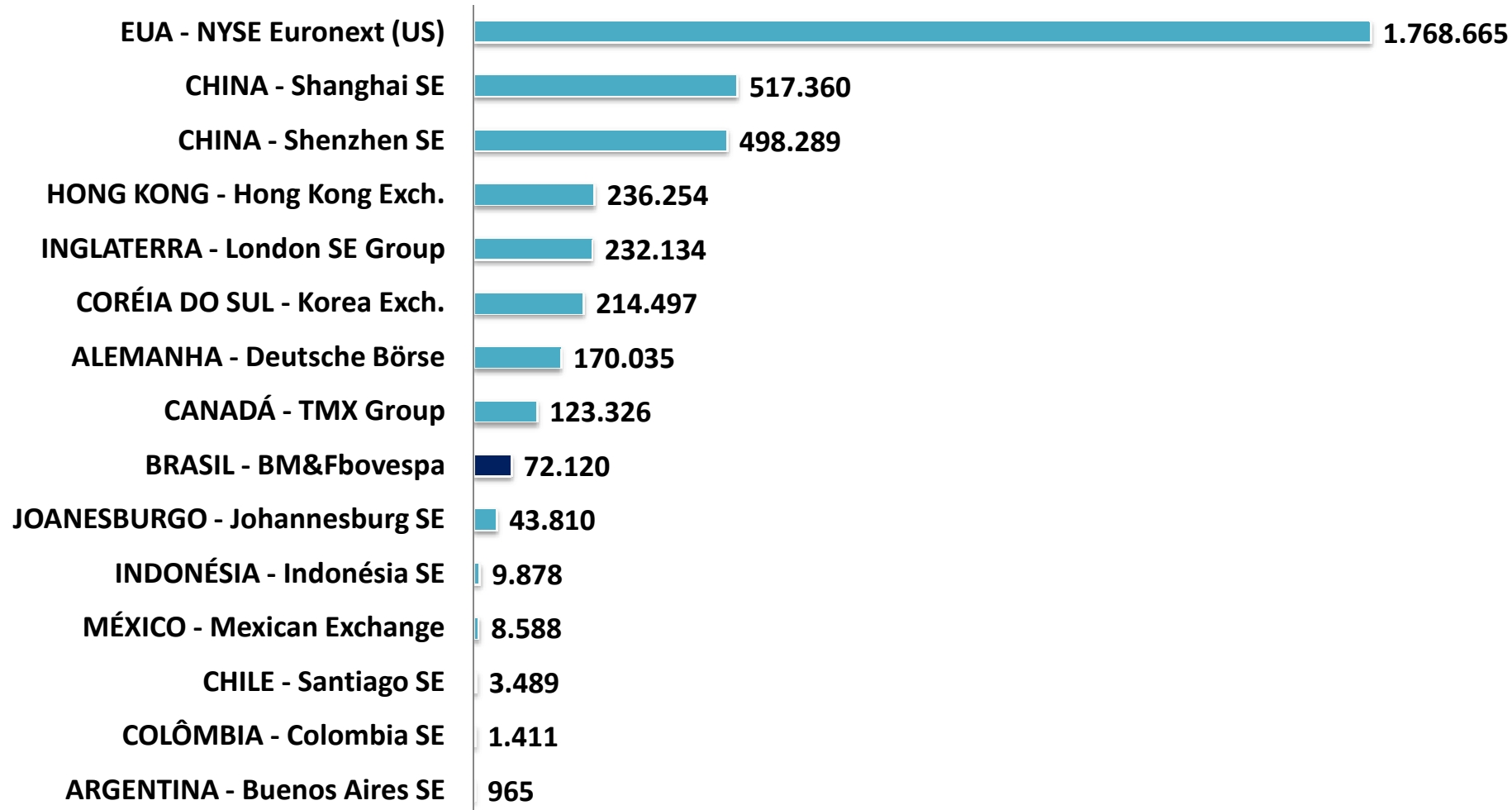
**CAPITALIZAÇÃO DE MERCADO (BILHÕES)
RANKING GERAL - Fevereiro 2018 Fonte: WFE**



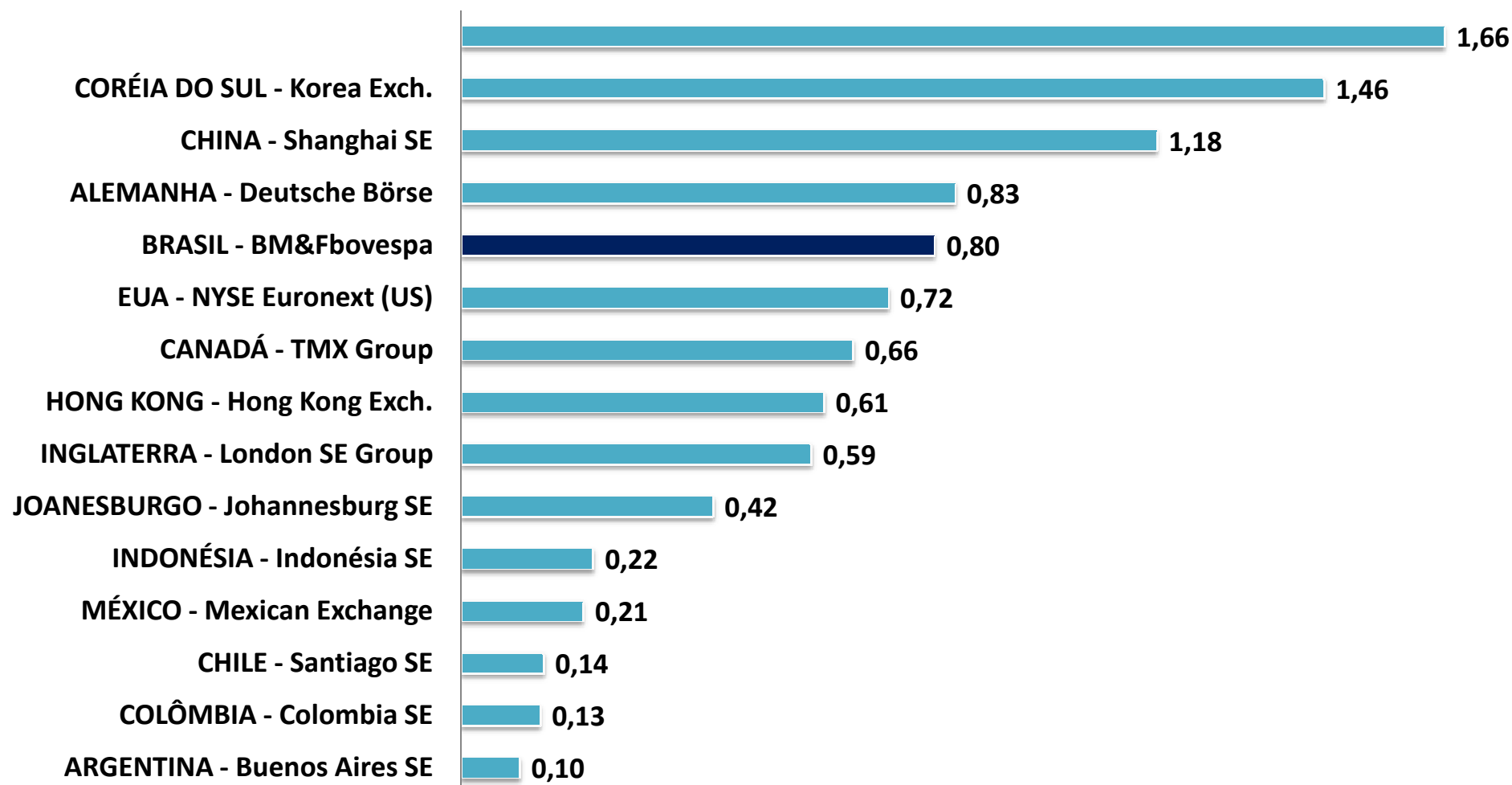
NÚMERO DE EMPRESAS LISTADAS
RANKING GERAL - Fevereiro 2018 Fonte: WFE



VOLUME NEGOCIADO (milhões US\$)
RANKING GERAL - Fevereiro 2018 Fonte: WFE



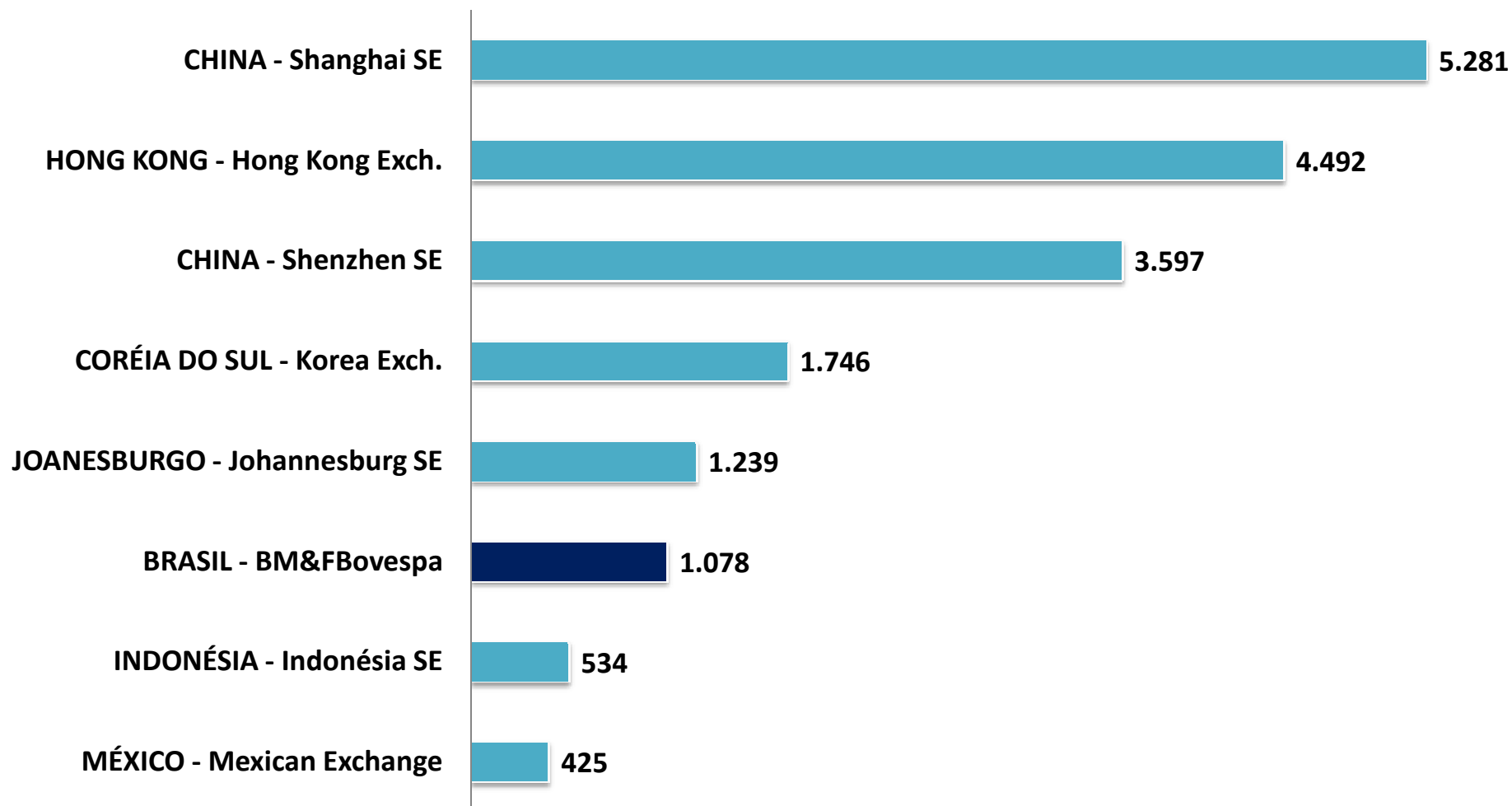
LIQUIDEZ DE MERCADO – Turnover (%)
RANKING GERAL - Fevereiro 2018 Fonte: WFE



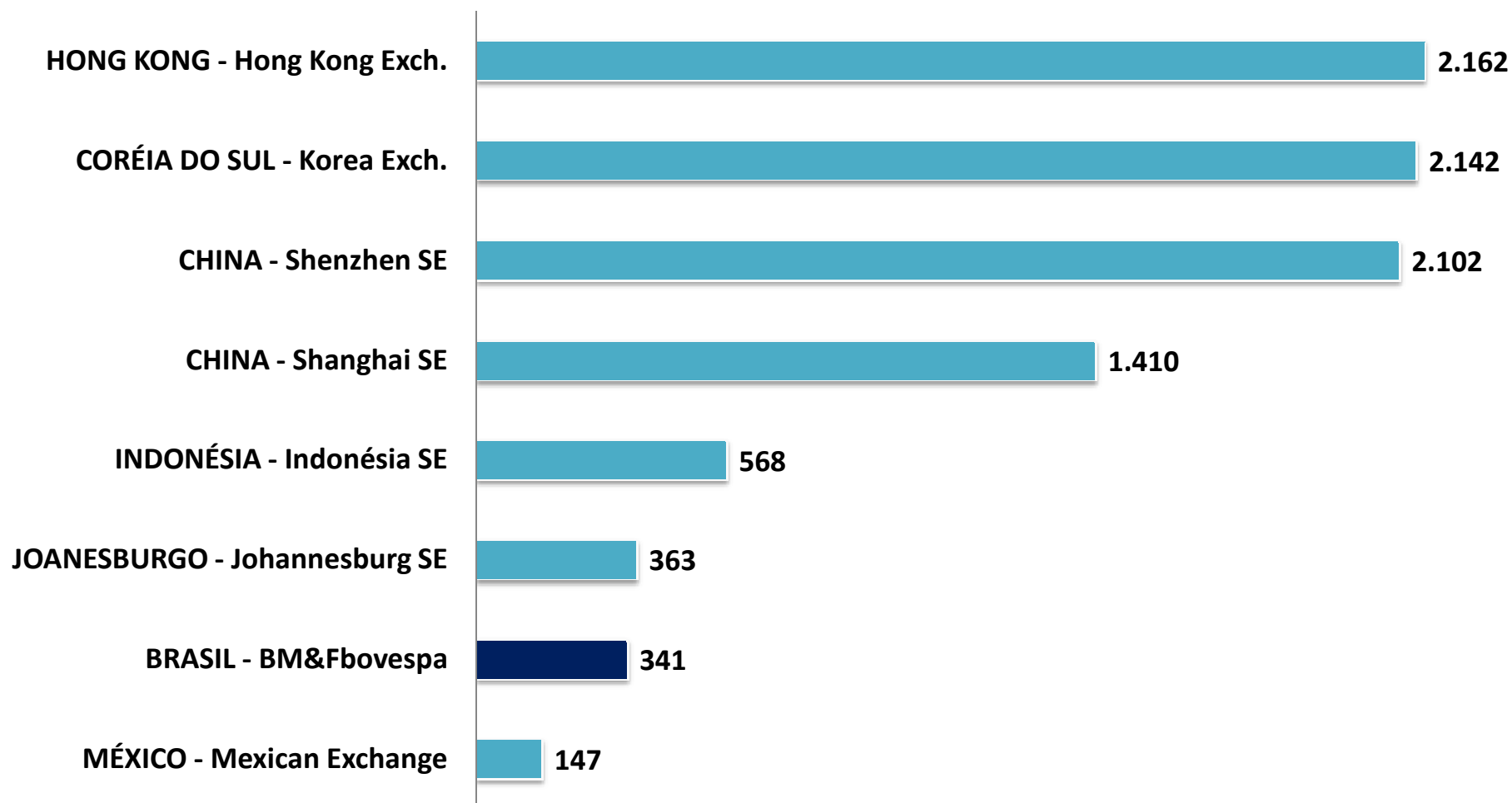


Mercados Emergentes

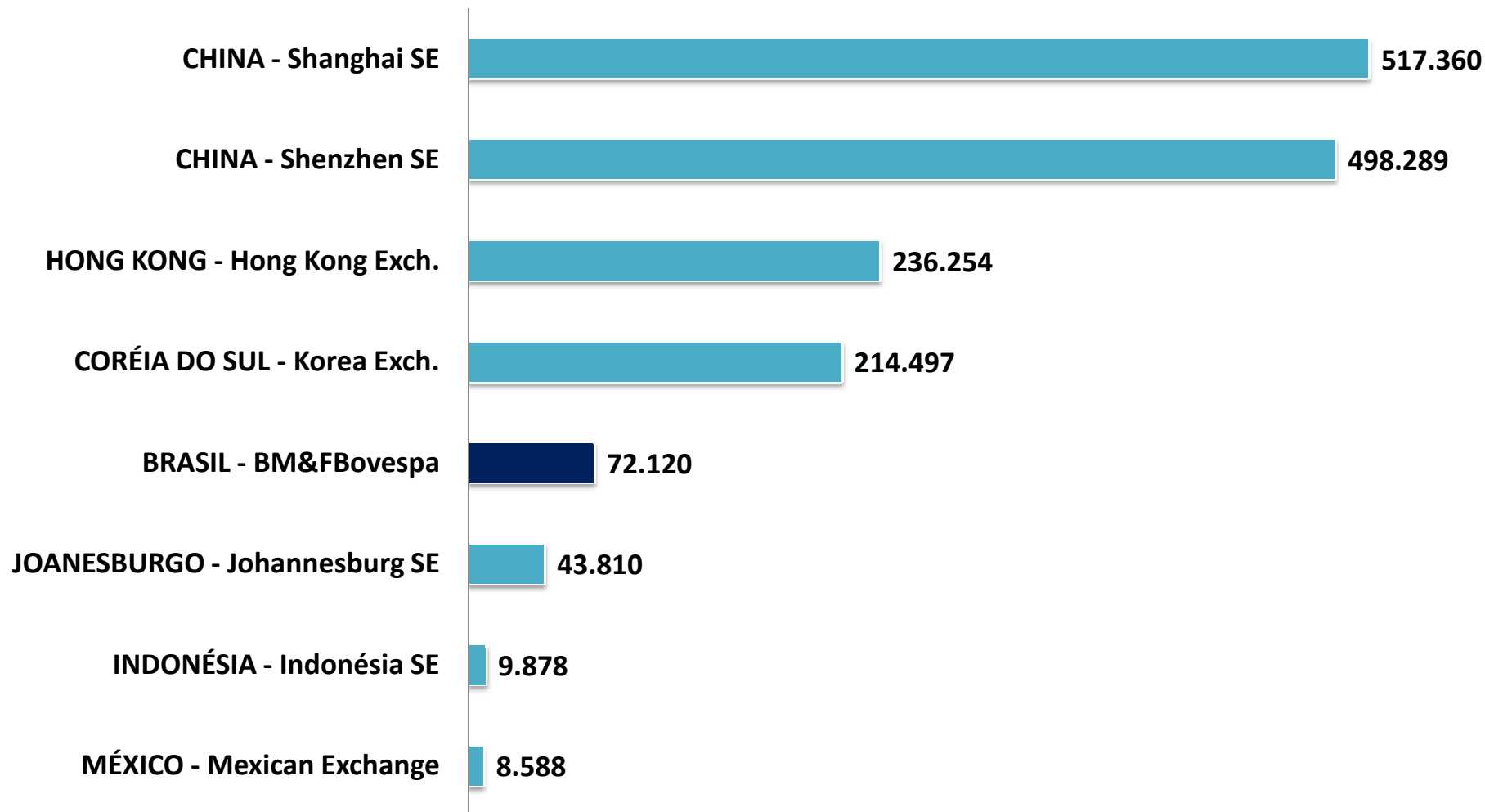
**CAPITALIZAÇÃO DE MERCADO (bilhões US\$)
MERCADOS EMERGENTES - Fevereiro 2018**



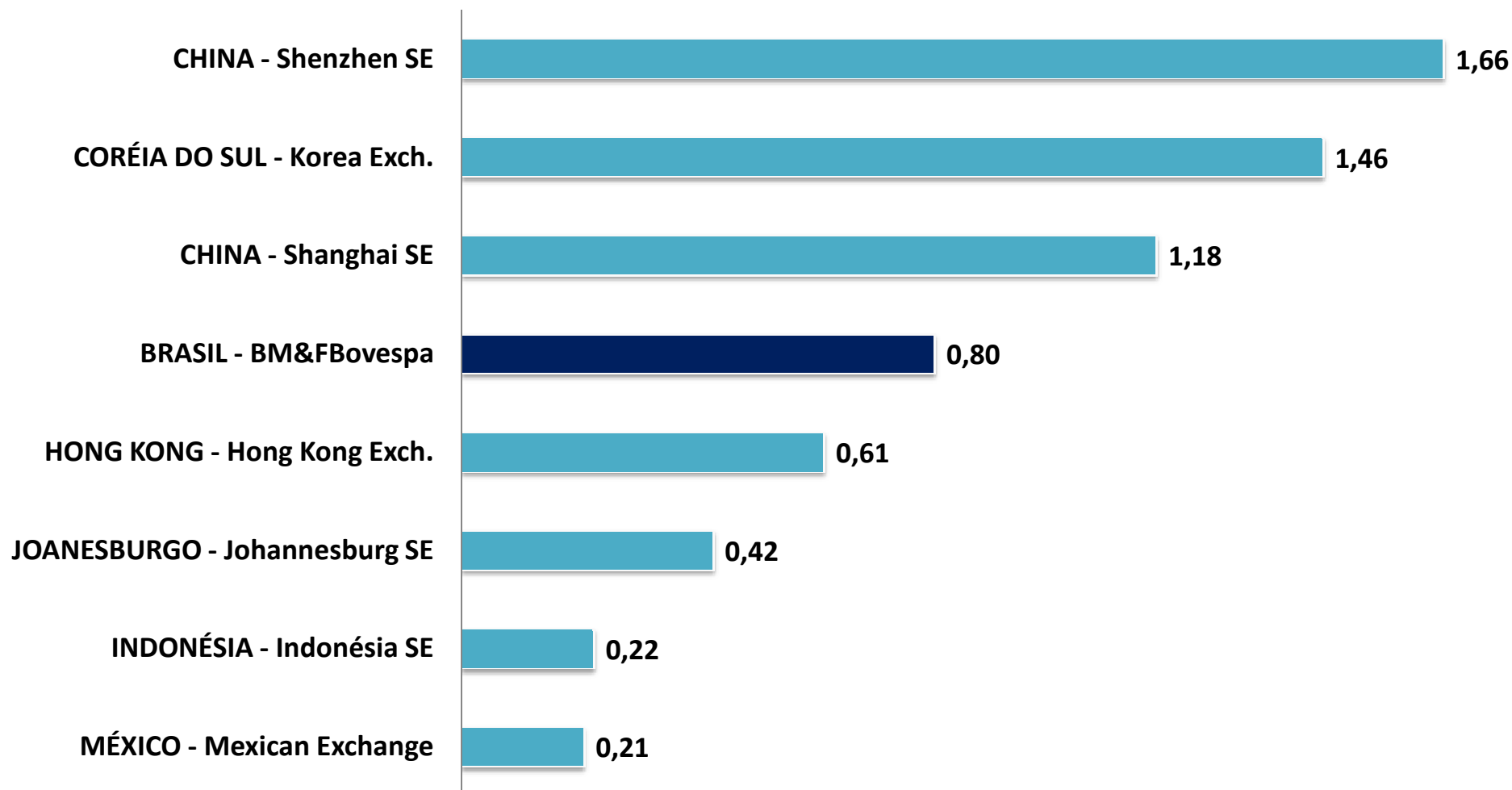
**NÚMERO DE EMPRESAS LISTADAS
MERCADOS EMERGENTES - Fevereiro 2018**



VOLUME NEGOCIADO (milhões US\$)
MERCADOS EMERGENTES - Fevereiro 2018



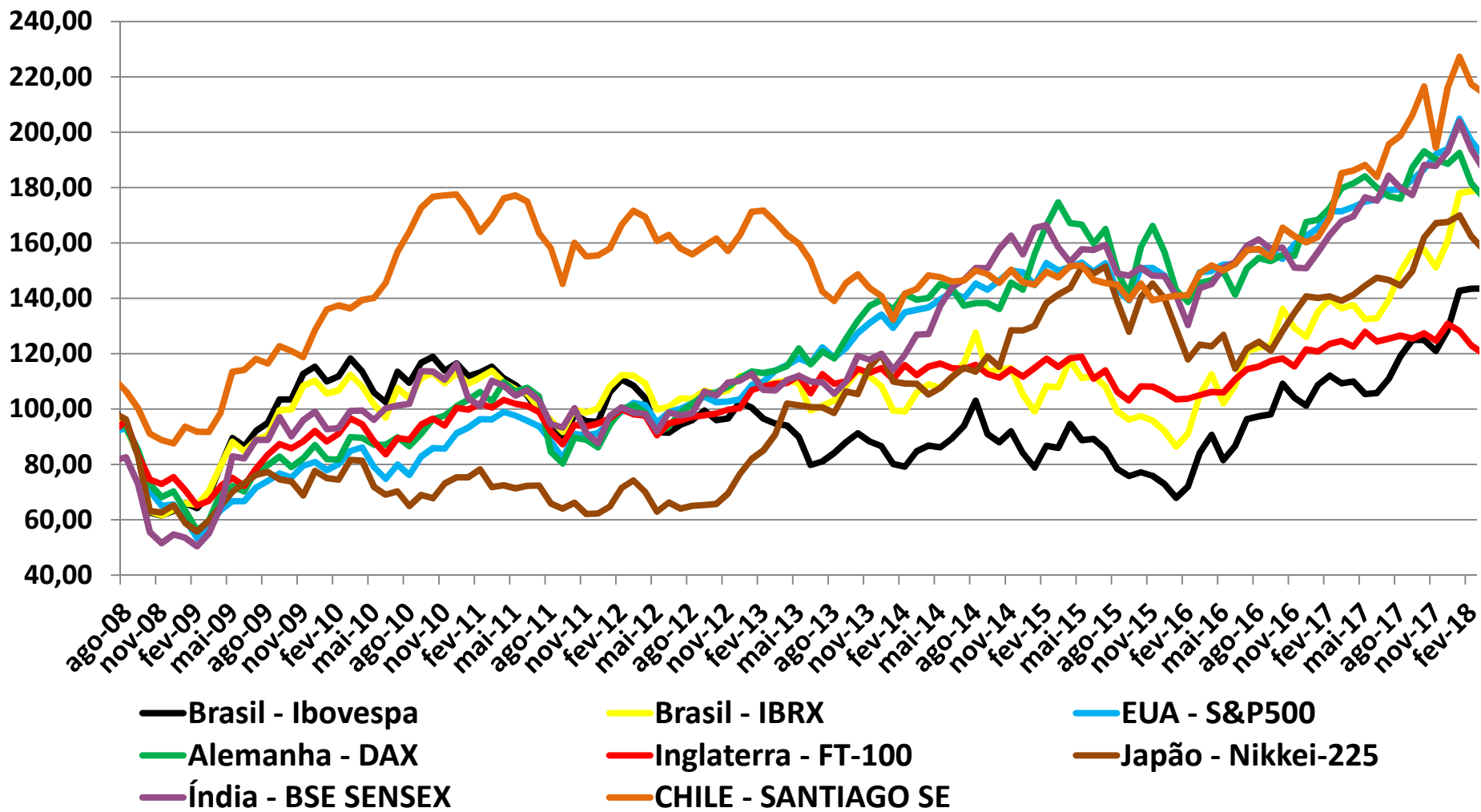
LIQUIDEZ DE MERCADO – Turnover (%)
MERCADOS EMERGENTES - Fevereiro 2018





Índices de Bolsa

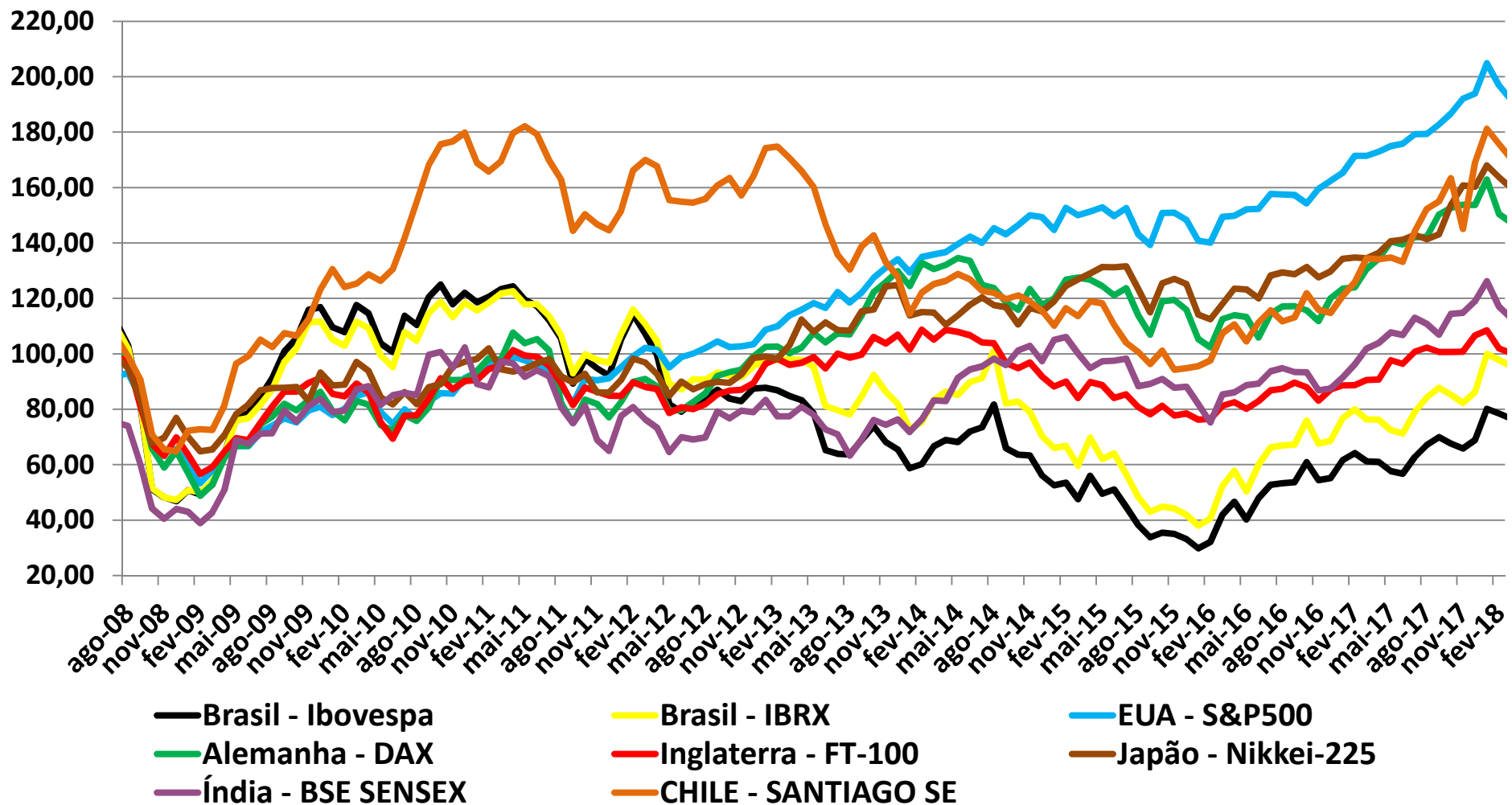
Evolução dos Principais Índices de Bolsa



Variação dos principais índices de bolsa - Fevereiro 2018

Variação	Últimos 12 meses	No Mês
Brasil - Ibovespa	31,3%	0,5%
Brasil - IBRX	31,2%	0,4%
EUA - S&P500	14,9%	-3,9%
Alemanha - DAX	1,0%	-5,7%
Inglaterra - FT-100	-1,2%	-4,0%
Japão - Nikkei-225	16,7%	-4,5%
Índia - BSE SENSEX	15,4%	-5,0%
Chile – Santiago SE	17,4%	-4,4%

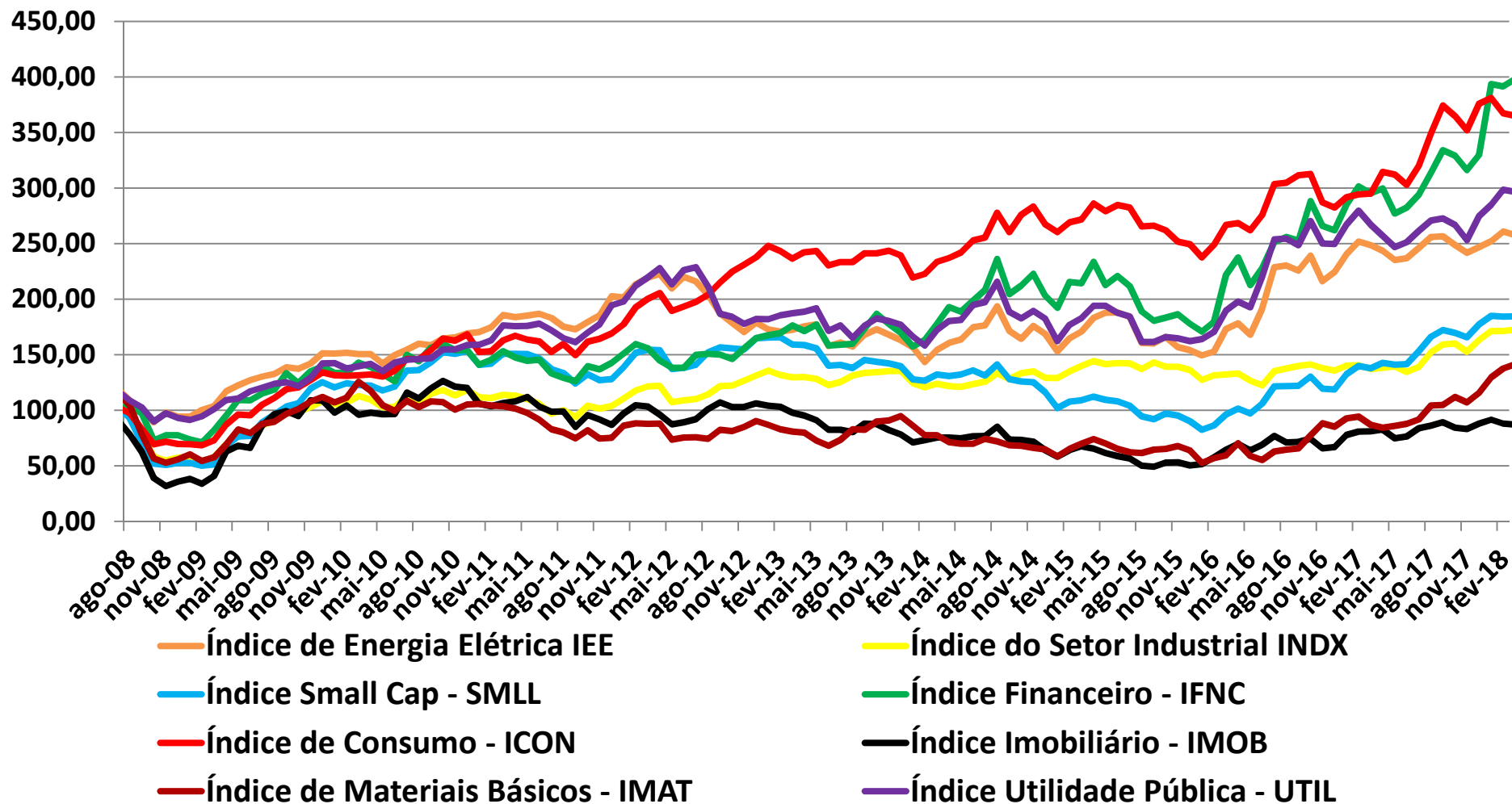
Evolução dos Principais Índices de Bolsa BASE(US\$)



Variação dos Índices de Bolsa (US\$) - Fevereiro 2018

Variação	Últimos 12 Meses	No Mês
Brasil - Ibovespa	28,2%	-2,0%
Brasil - IBRX	28,1%	-2,1%
EUA - S&P500	14,9%	-3,9%
Alemanha - DAX	15,2%	-7,7%
Inglaterra - FT-100	12,6%	-6,0%
Japão - Nikkei-225	21,8%	-2,5%
Índia - BSE SENSEX	14,8%	-7,3%
CHILE - SANTIAGO SE	30,7%	-3,0%

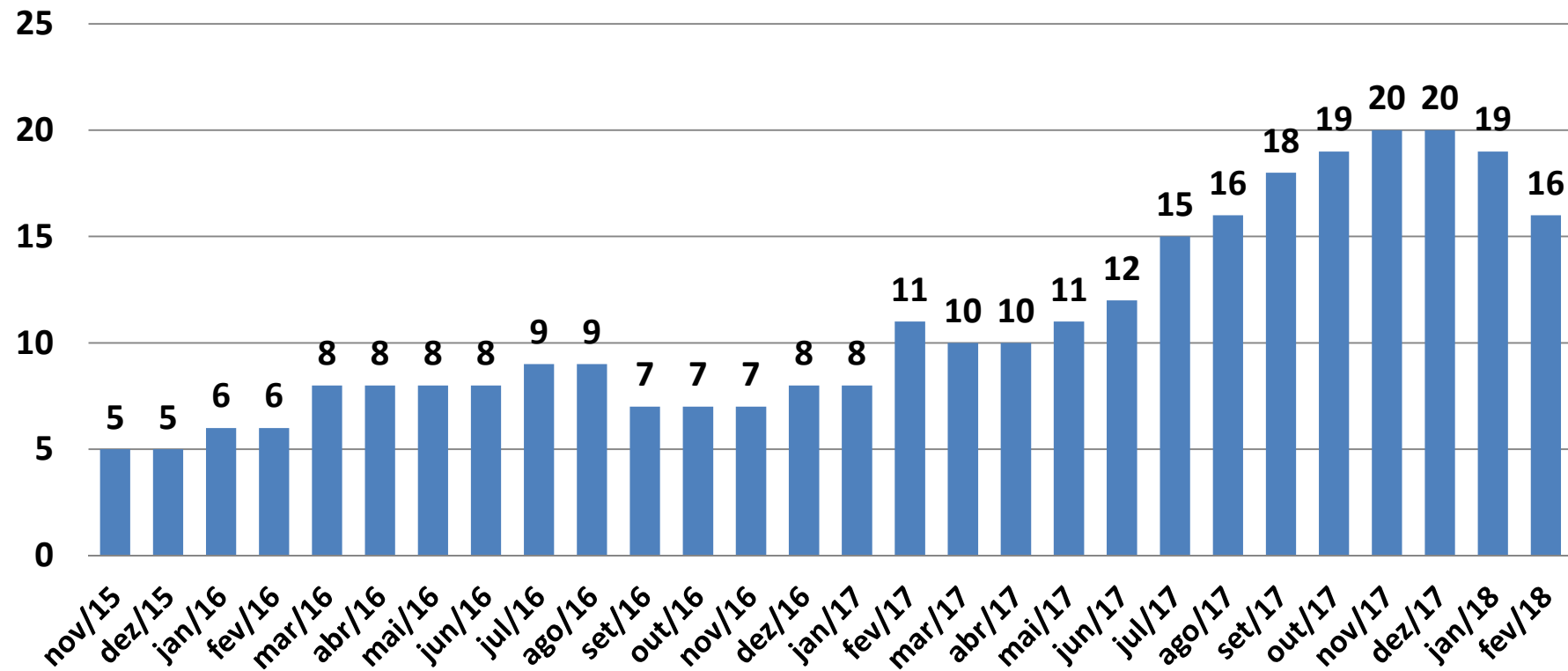
Evolução dos Índices de Bolsa Setoriais BOVESPA



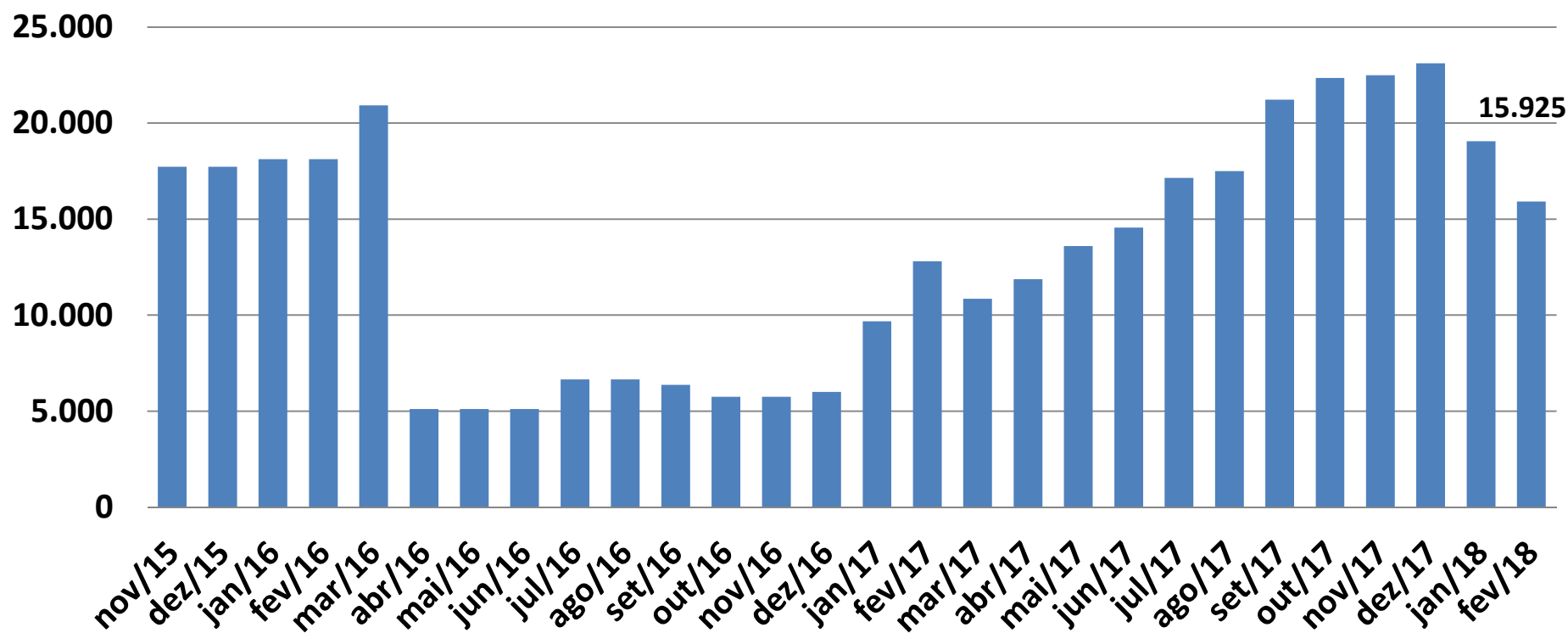
Variação dos índices de bolsa setoriais - Fevereiro 2018

Variação	Últimos 12 Meses	No Mês
Índice de Energia Elétrica IEE	5,0%	3,4%
Índice do Setor Industrial INDX	24,8%	0,1%
Índice Small Cap - SMLL	33,7%	-0,4%
Índice Financeiro - IFNC	32,5%	-0,6%
Índice de Consumo - ICON	24,5%	-3,6%
Índice Imobiliário - IMOB	8,5%	-3,9%
Índice de Materiais Básicos - IMAT	58,4%	6,1%
Índice Utilidade Pública - UTIL	11,7%	4,7%

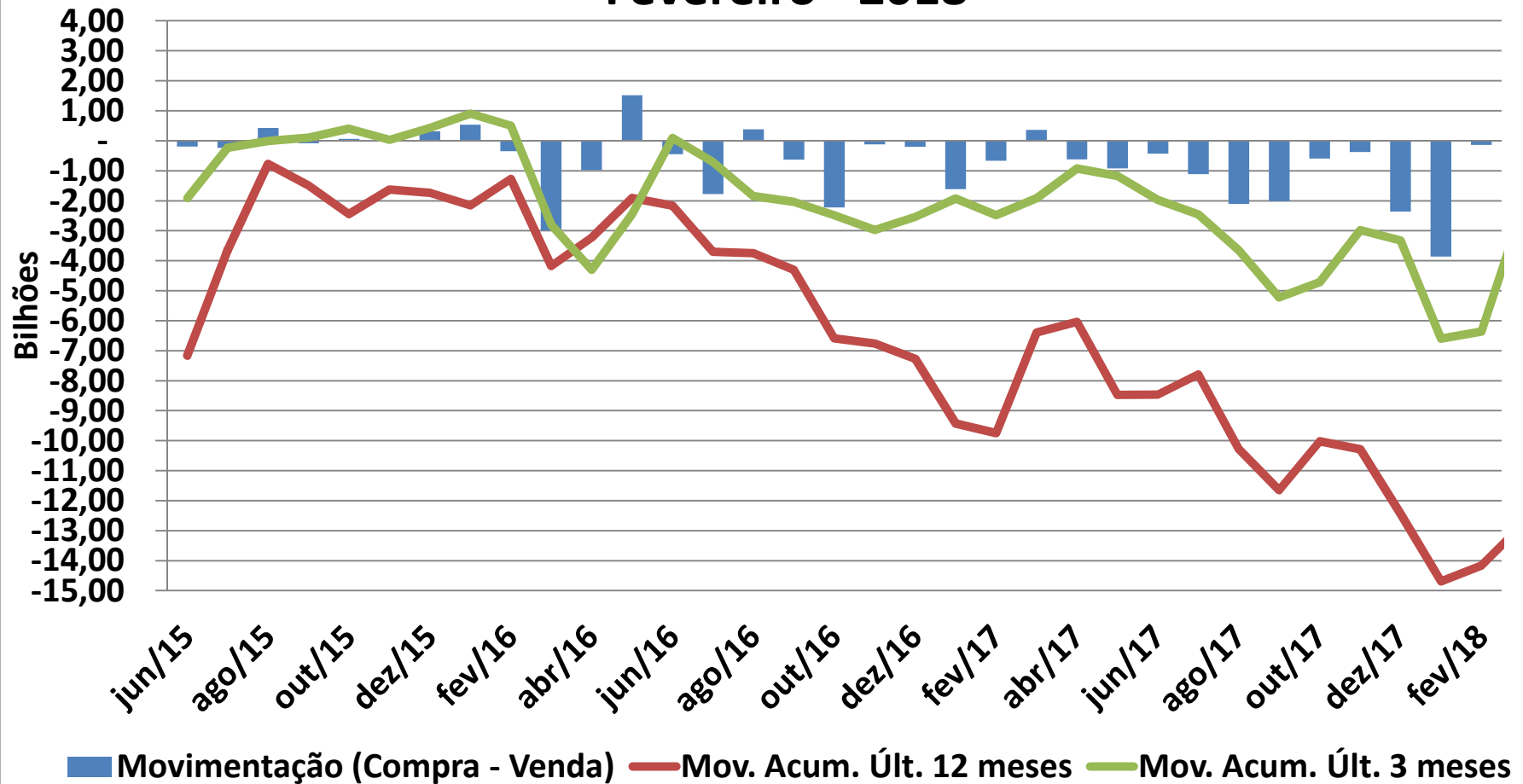
**EMISSÕES PRIMARIAS DE AÇÕES
ACUMULADO ÚLTIMOS 12 MESES
Fevereiro 2018**



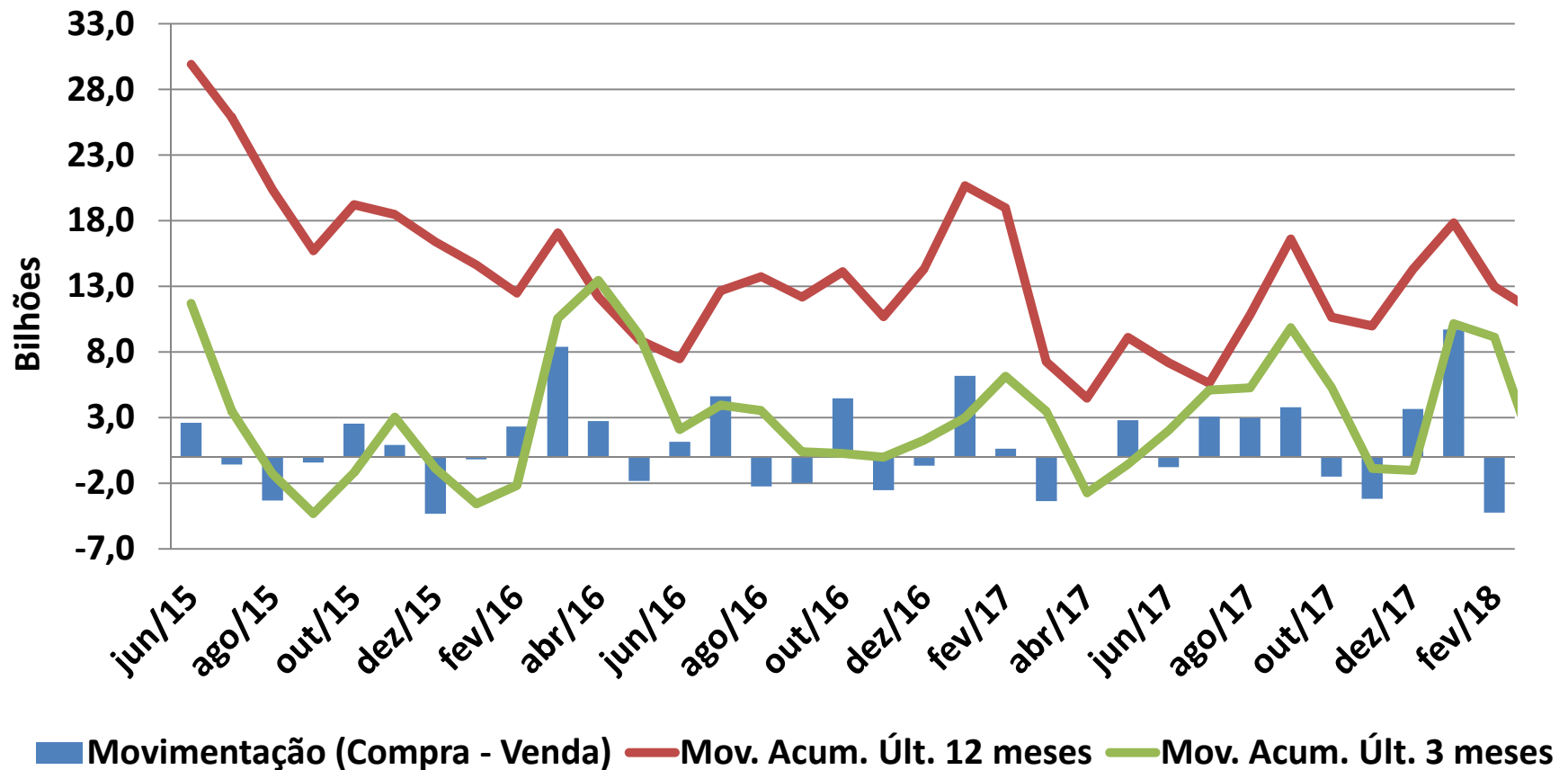
**EMISSÕES PRIMARIAS DE AÇÕES
ACUMULADO ÚLTIMOS 12 MESES
(Volume - Milhões R\$) Fevereiro 2018**



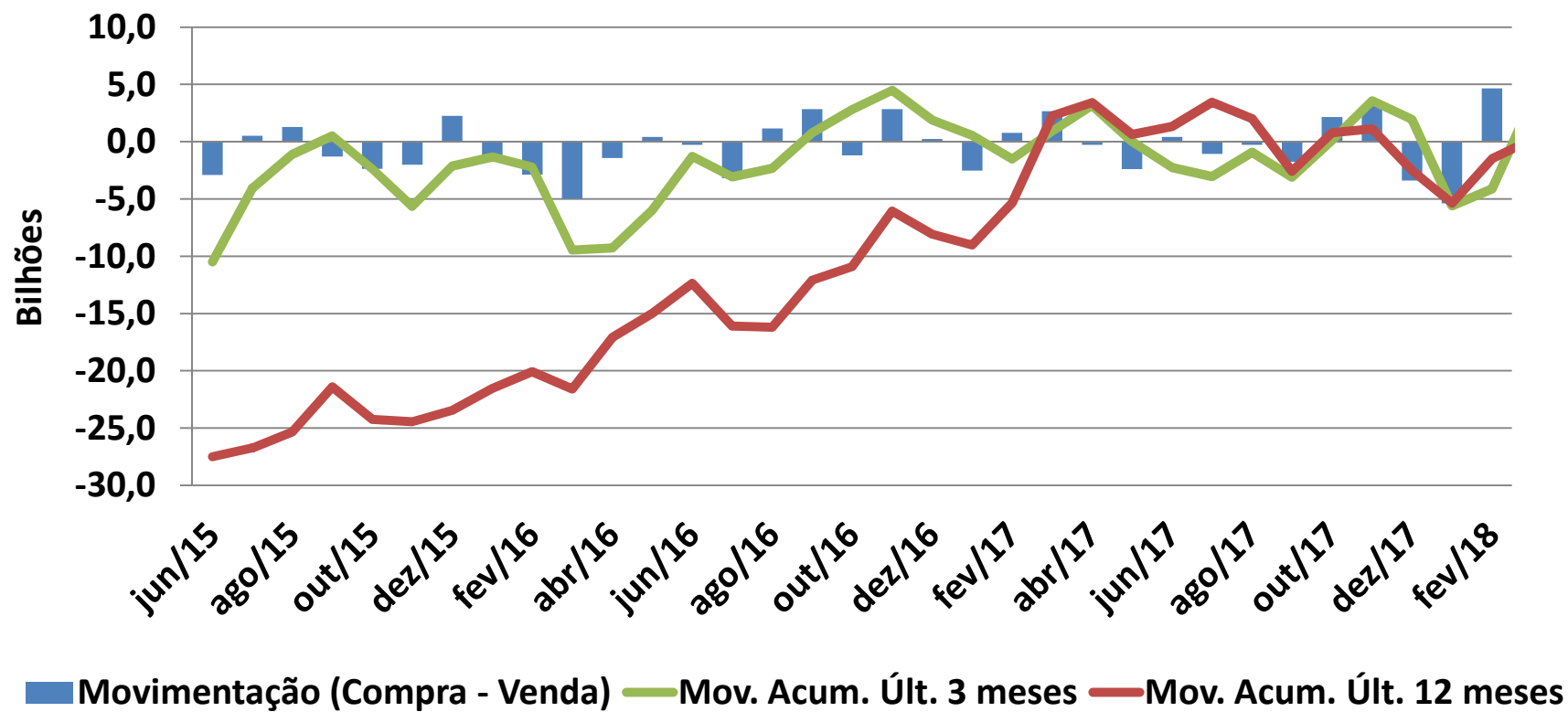
Movimentação das Pessoas Físicas na Bovespa Fevereiro - 2018



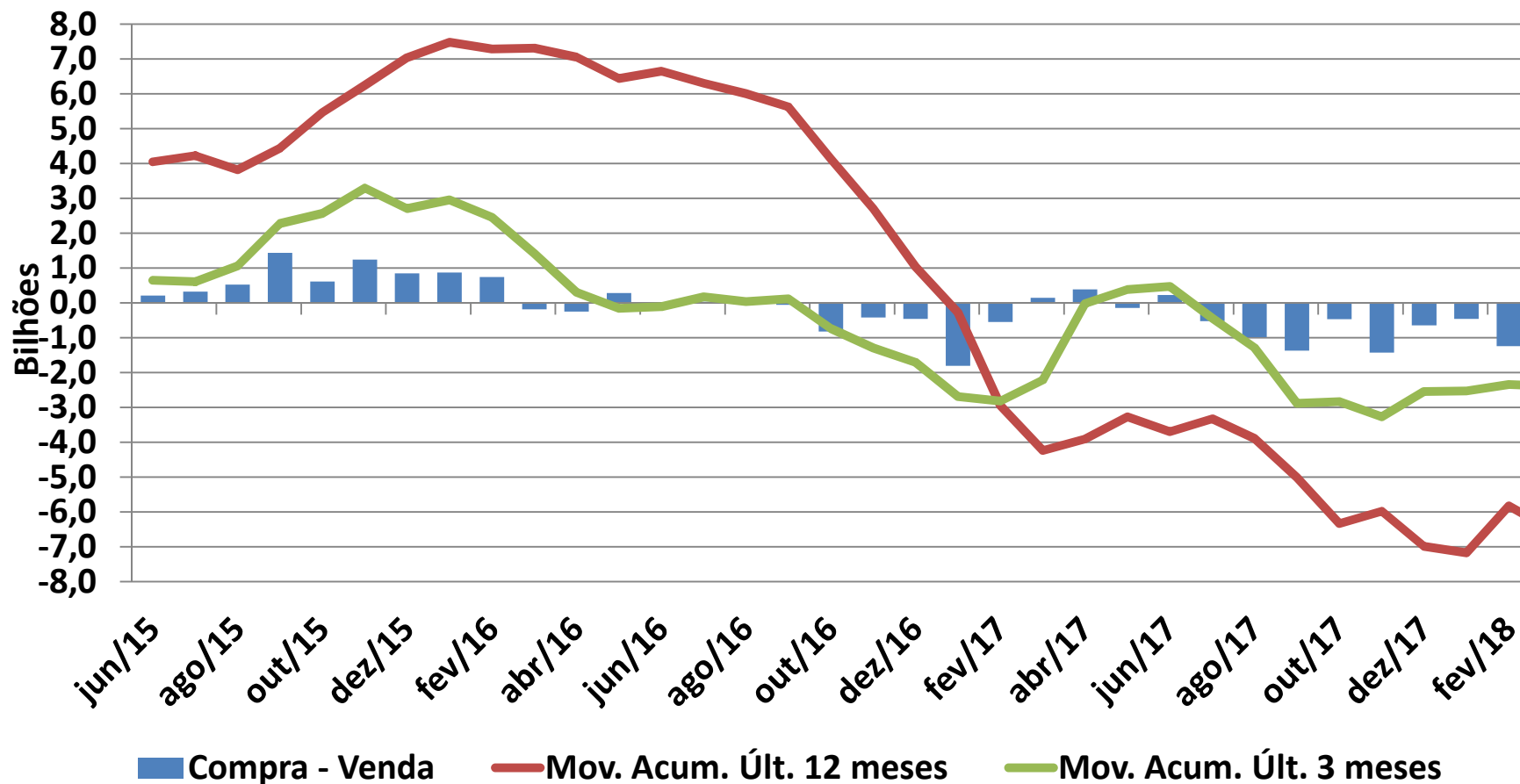
Movimentação Investidores Estrangeiros na Bovespa - Fevereiro 2018



Movimentação dos Investidores Institucionais na Bovespa - Fevereiro 2018



Movimentação Empresas Públicas e Privadas na Bovespa - Fevereiro 2018





e-mail: cemec@fipec.org.br

Fone: +55 (11) 2184-5728

<http://www.cemecfipec.org.br>
