

Relatório Comparações internacionais

Junho 2017

CEMEC
Centro de Estudos do IBMEC

COMPARAÇÕES INTERNACIONAIS

O objetivo deste relatório é apresentar alguns indicadores que permitam a comparação do desempenho econômico-financeiro do mercado de capitais de países pertencentes a Mercados Emergentes, Mercados Desenvolvidos e América Latina. Assim, são apresentados alguns dos principais indicadores relacionados ao mercado de capitais destes países, como o número de empresas listadas, volume negociado, capitalização e liquidez de mercado, bem como a evolução dos principais índices de bolsas.

Para o Brasil são apresentados dados mais detalhados sobre o mercado acionário, como o volume emitido por setor de atuação e por nível de governança corporativa das empresas, bem como a movimentação das pessoas físicas, investidores institucionais e estrangeiros na Bovespa.

As opiniões emitidas nesta publicação são de inteira e exclusiva responsabilidade dos autores, não exprimindo, necessariamente, o ponto de vista do Centro de Estudos de Mercado de Capitais, do IBMEC ou de qualquer de seus apoiadores. Todos os dados utilizados foram obtidos das fontes citadas e podem sofrer revisões. A publicação foi produzida com as informações existentes em Junho/2017.

Equipe Técnica:

Diretor: Carlos Antônio Rocca

Superintendente: Lauro Modesto Santos Jr.

Analistas: Marly Paes e Fernando M. Fumagalli

*** Os métodos de cálculo dos indicadores de custo de capital próprio desenvolvidos pelo CEMEC são descritos nos TDI's CEMEC 02 e TDI CEMEC 10.**

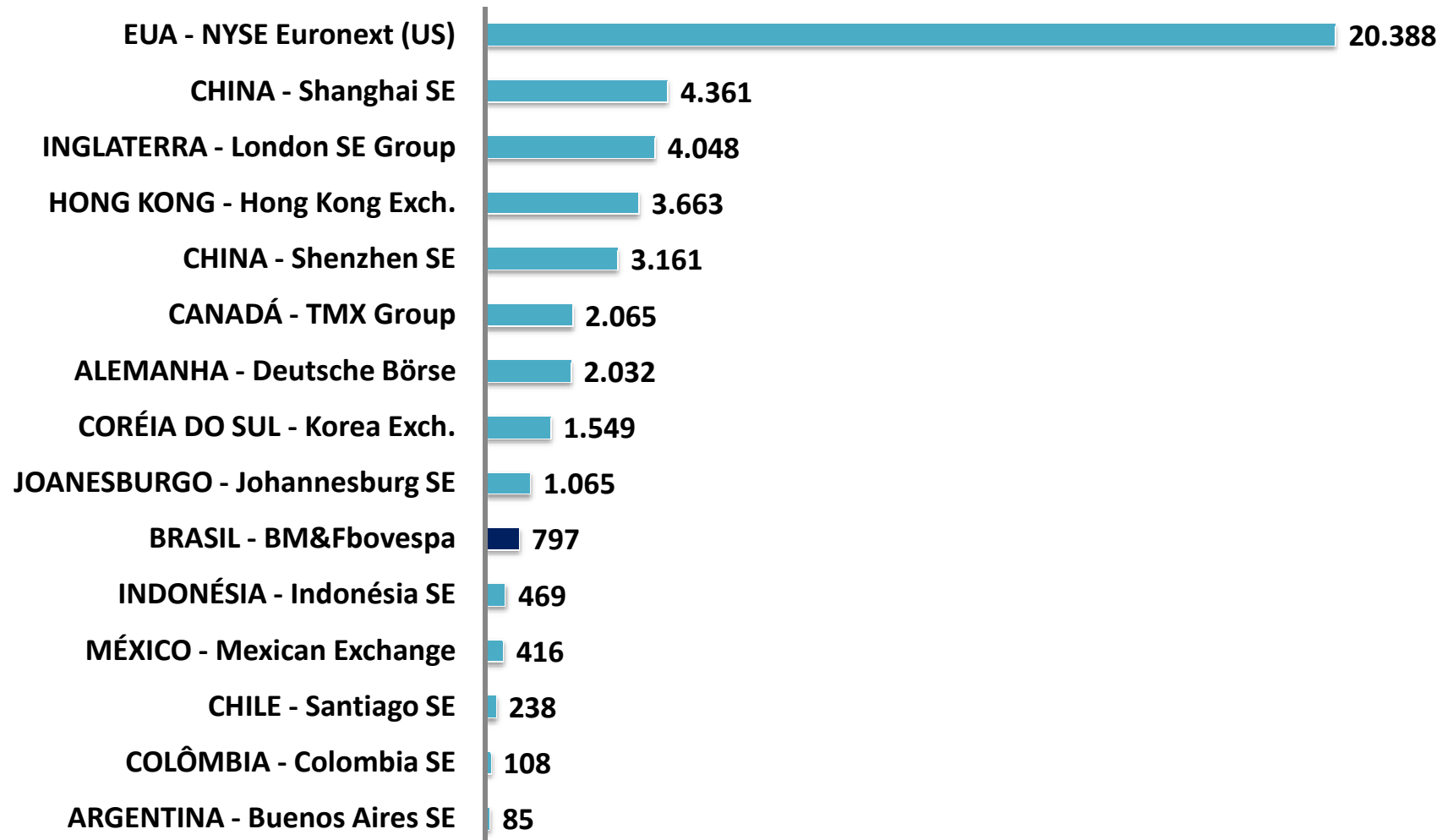
- I. Ranking geral**
- II. Mercados Emergentes**
- III. Índices de Bolsa**

CEMEC
Centro de Estudos do IBMEC

Ranking Geral

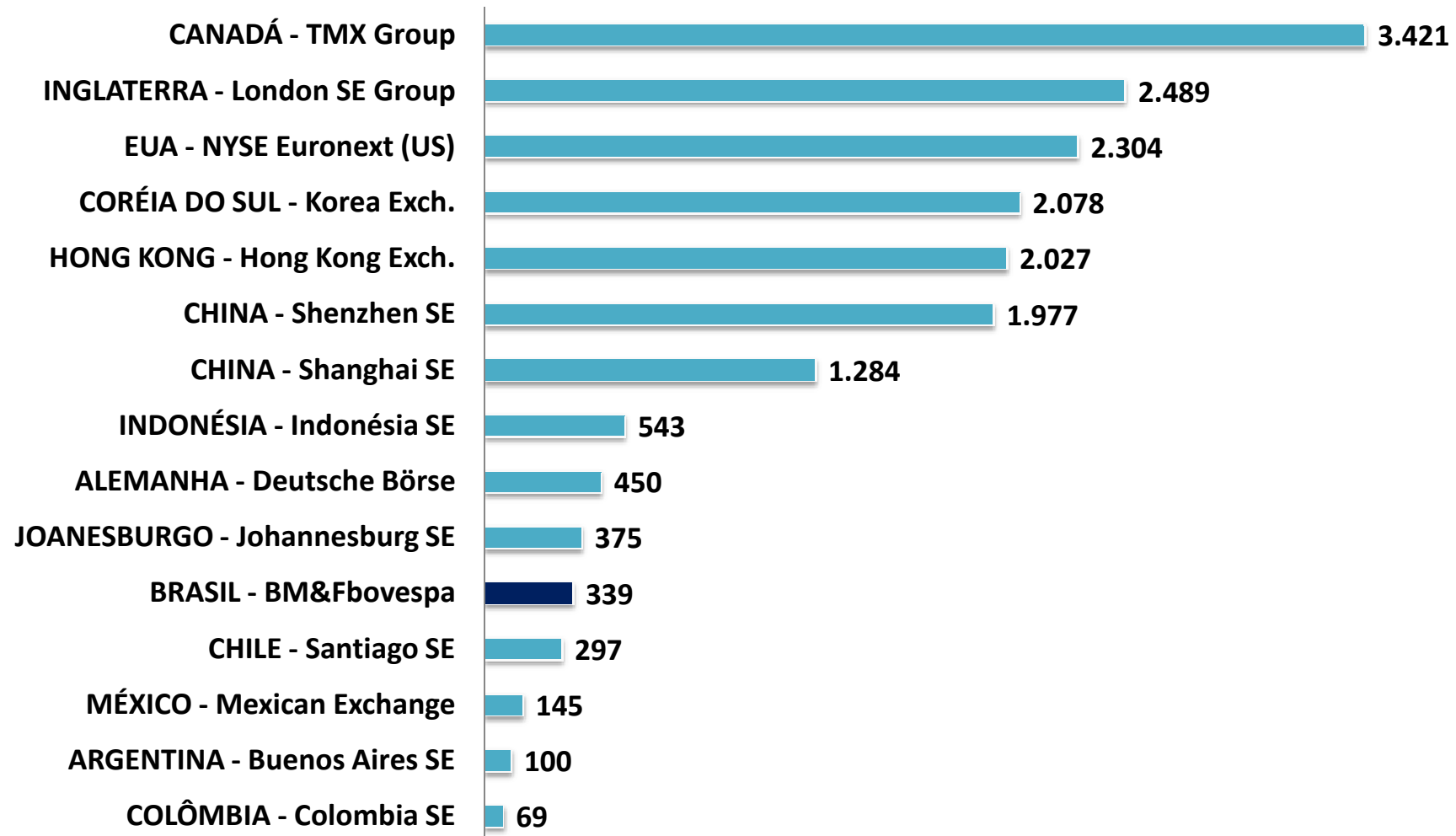
CEMEC
Centro de Estudos do IBMEC

CAPITALIZAÇÃO DE MERCADO (BILHÕES)
RANKING GERAL - Maio 2017 Fonte: WFE



CEMEC
Centro de Estudos do IBMEC

NÚMERO DE EMPRESAS LISTADAS
RANKING GERAL - Maio 2017 Fonte: WFE

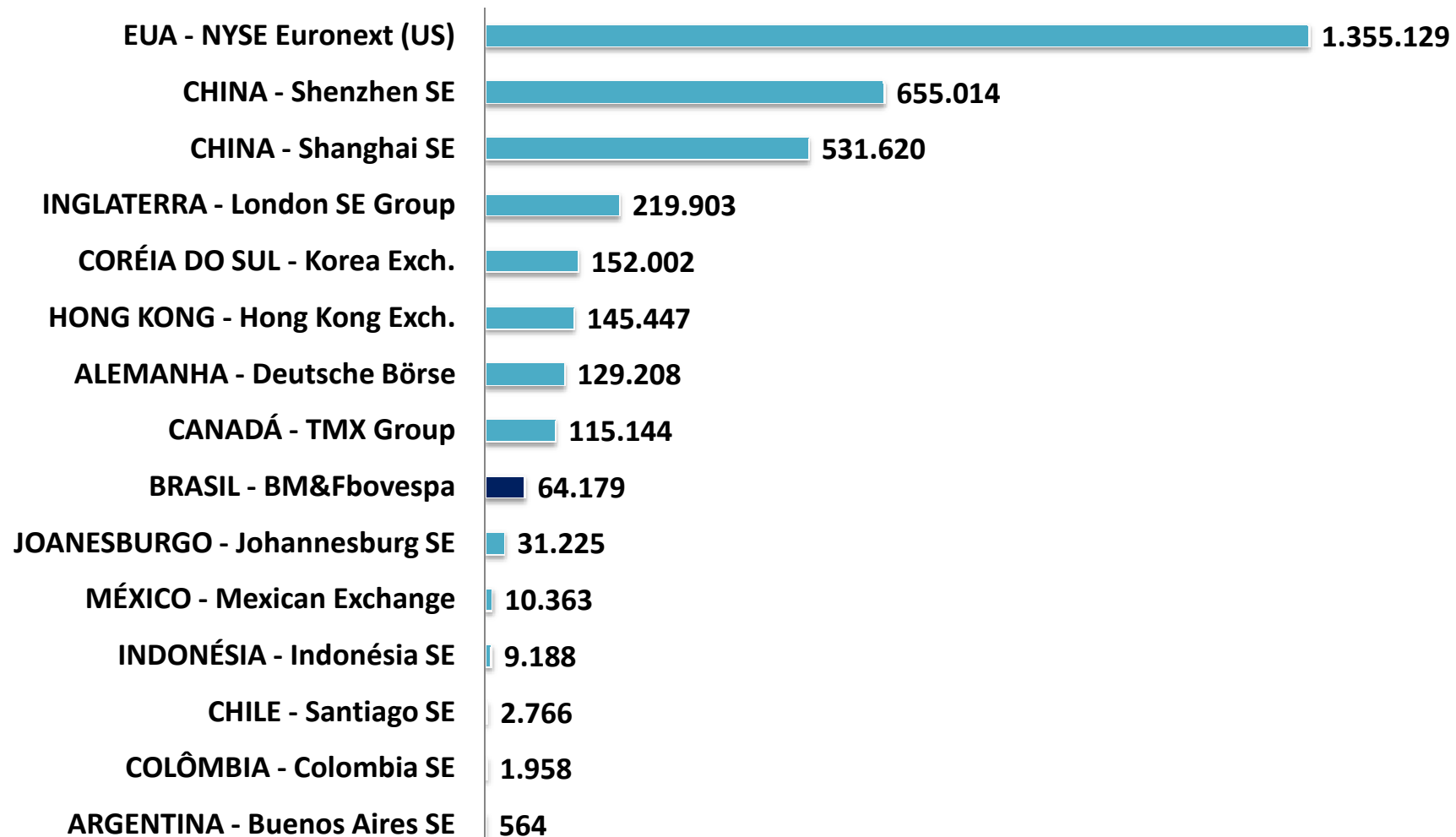


CEMEC

Centro de Estudos do IBMEC

VOLUME NEGOCIADO (milhões US\$)

RANKING GERAL - Maio 2017 Fonte: WFE

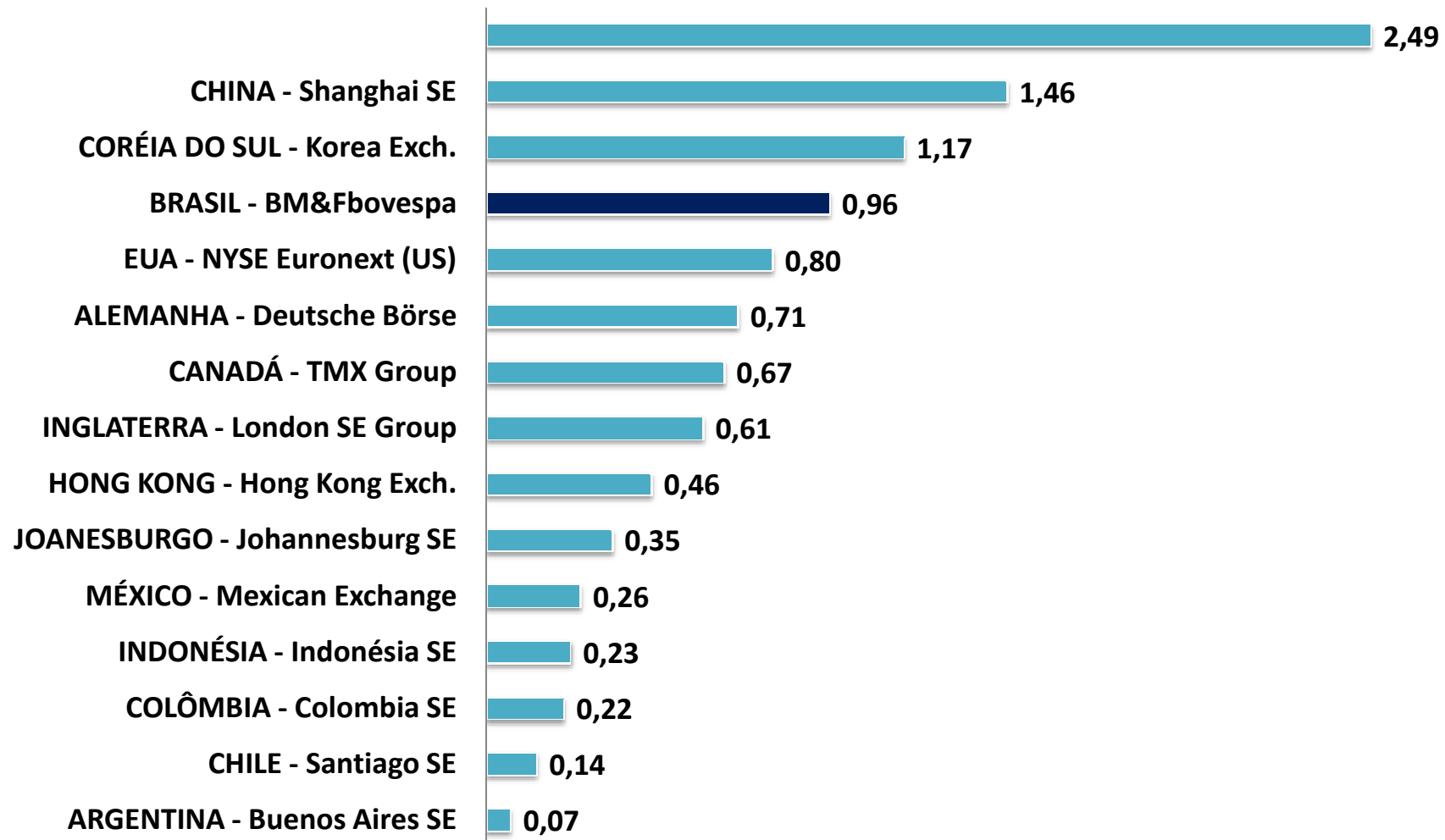


CEMEC

Centro de Estudos do IBMEC

LIQUIDEZ DE MERCADO – Turnover (%)

RANKING GERAL - Maio 2017 Fonte: WFE

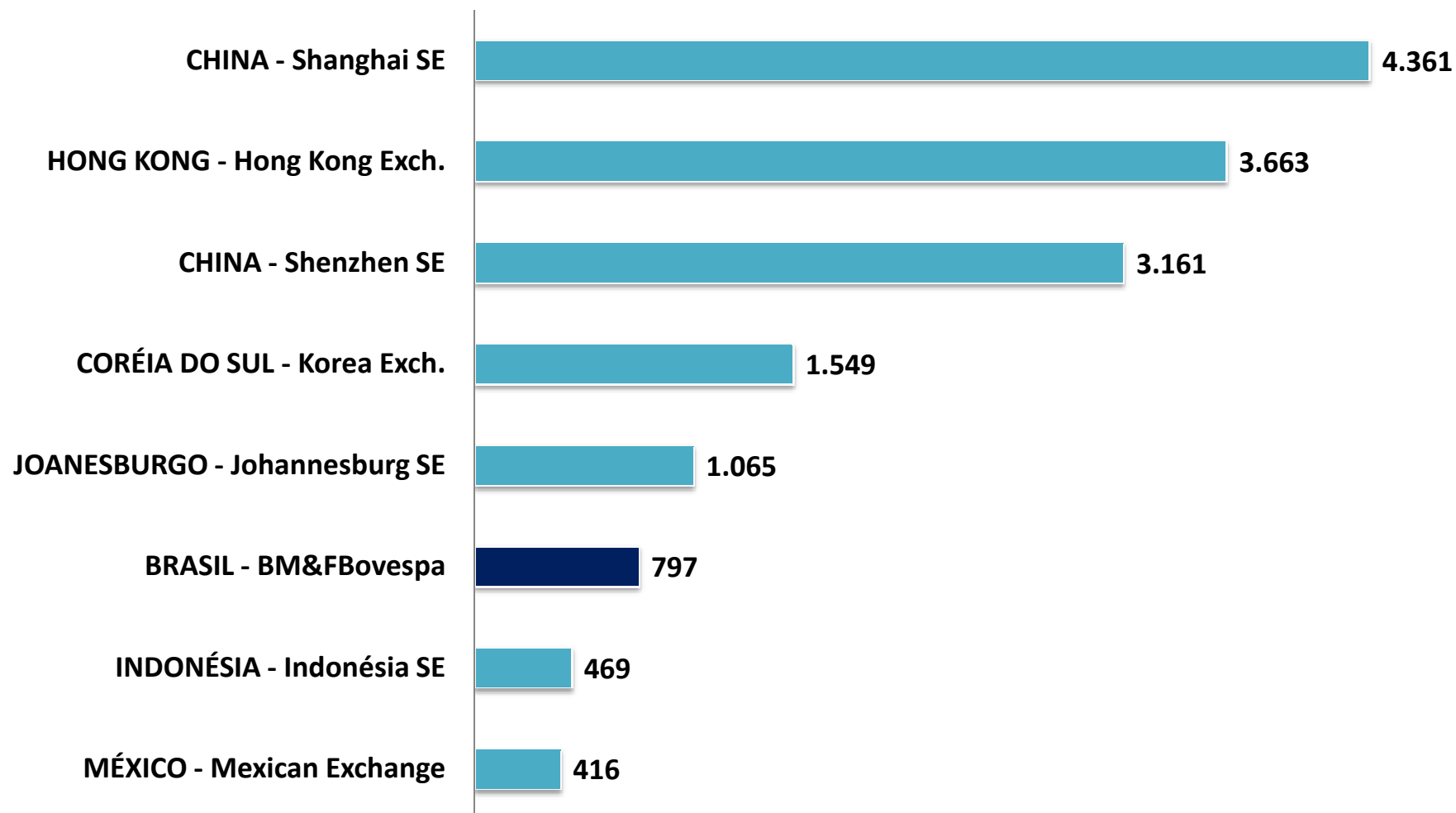


CEMEC
Centro de Estudos do IBMEC

Mercados Emergentes

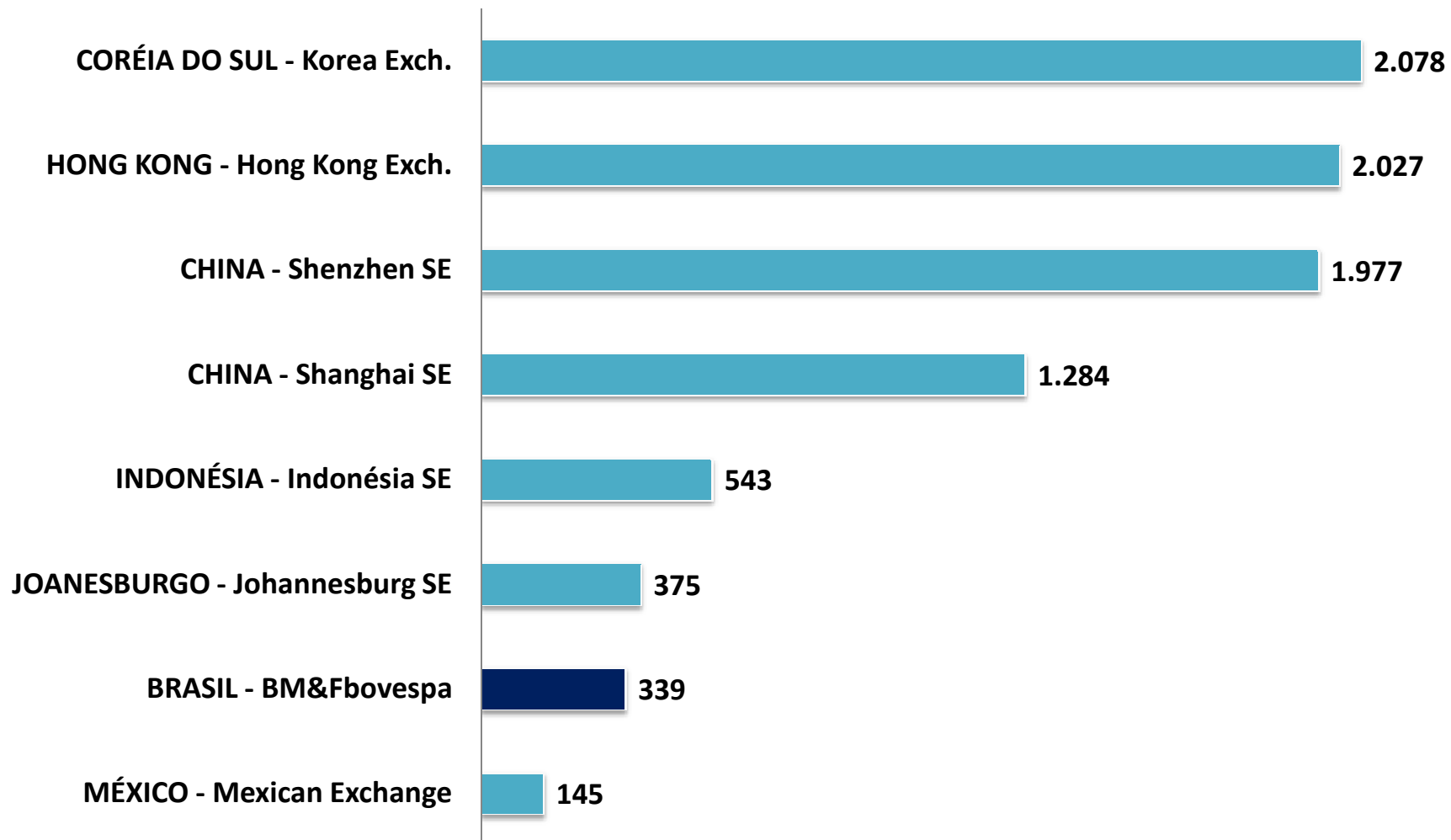
CEMEC
Centro de Estudos do IBMEC

CAPITALIZAÇÃO DE MERCADO (bilhões US\$)
MERCADOS EMERGENTES - Maio 2017



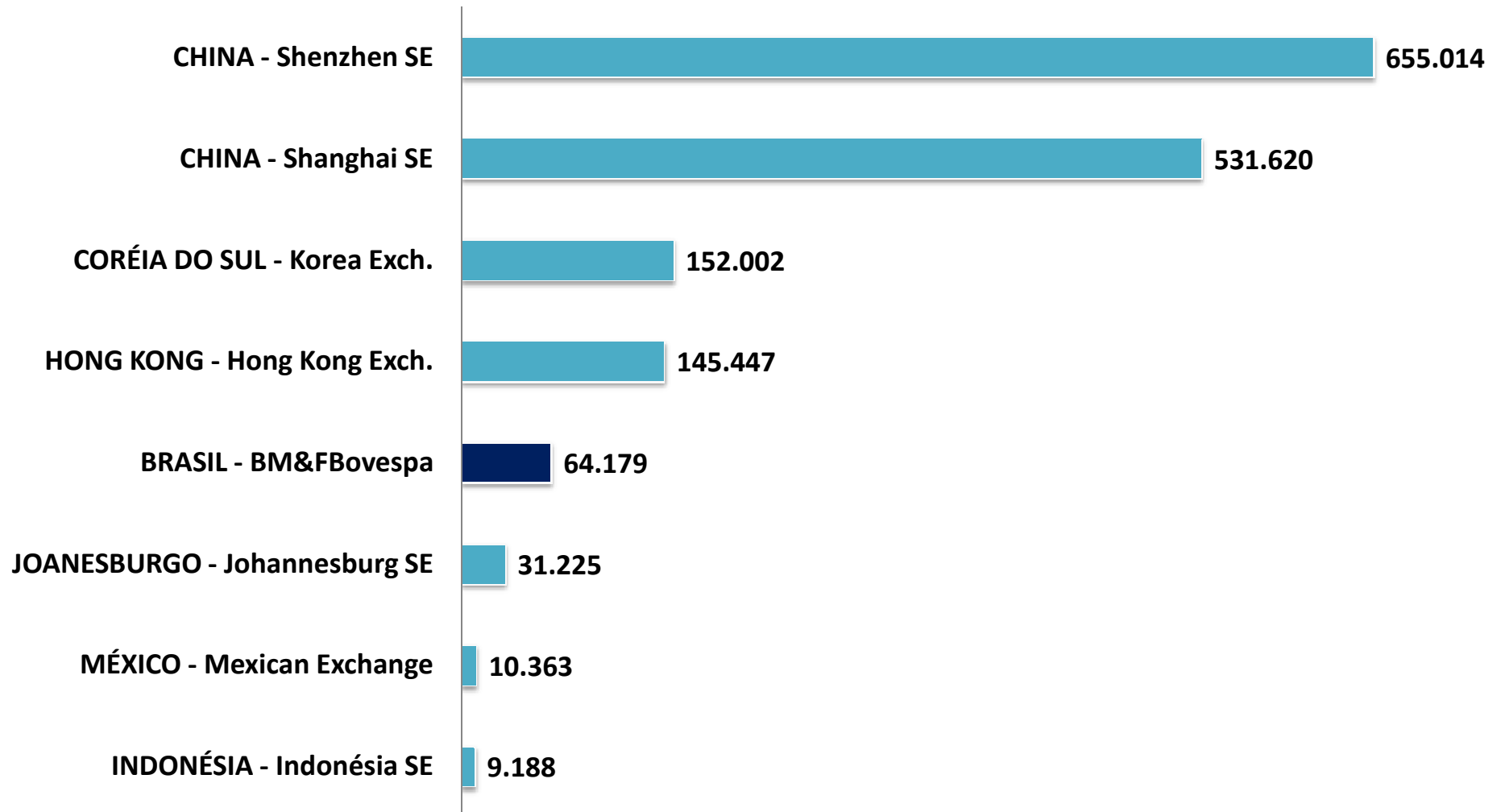
CEMEC
Centro de Estudos do IBMEC

NÚMERO DE EMPRESAS LISTADAS
MERCADOS EMERGENTES - Maio 2017



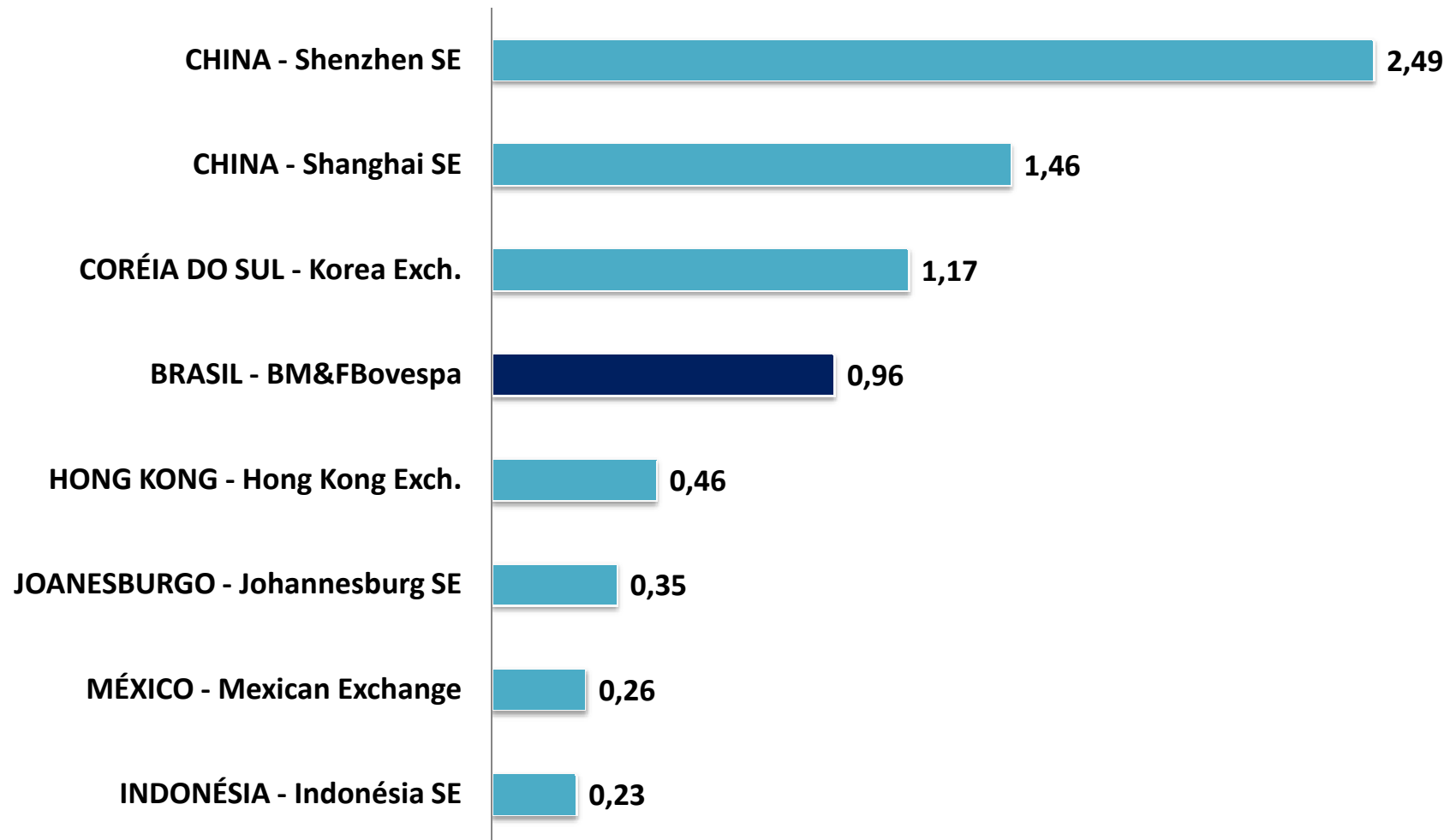
CEMEC
Centro de Estudos do IBMEC

VOLUME NEGOCIADO (milhões US\$)
MERCADOS EMERGENTES - Maio 2017



CEMEC
Centro de Estudos do IBMEC

LIQUIDEZ DE MERCADO – Turnover (%)
MERCADOS EMERGENTES - Maio 2017



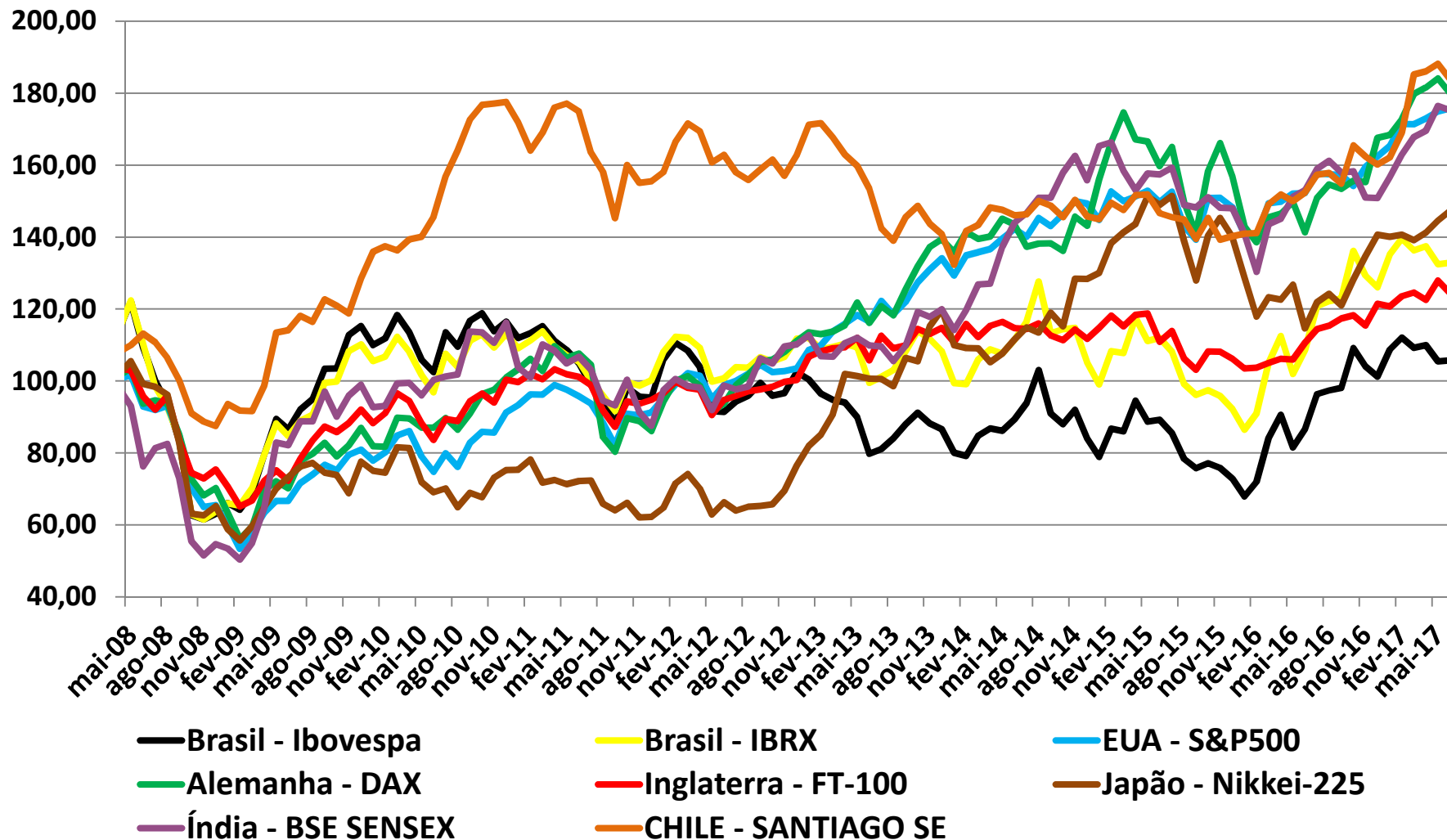
CEMEC
Centro de Estudos do IBMEC

Índices de Bolsa

CEMEC

Centro de Estudos do IBMEC

Evolução dos Principais Índices de Bolsa

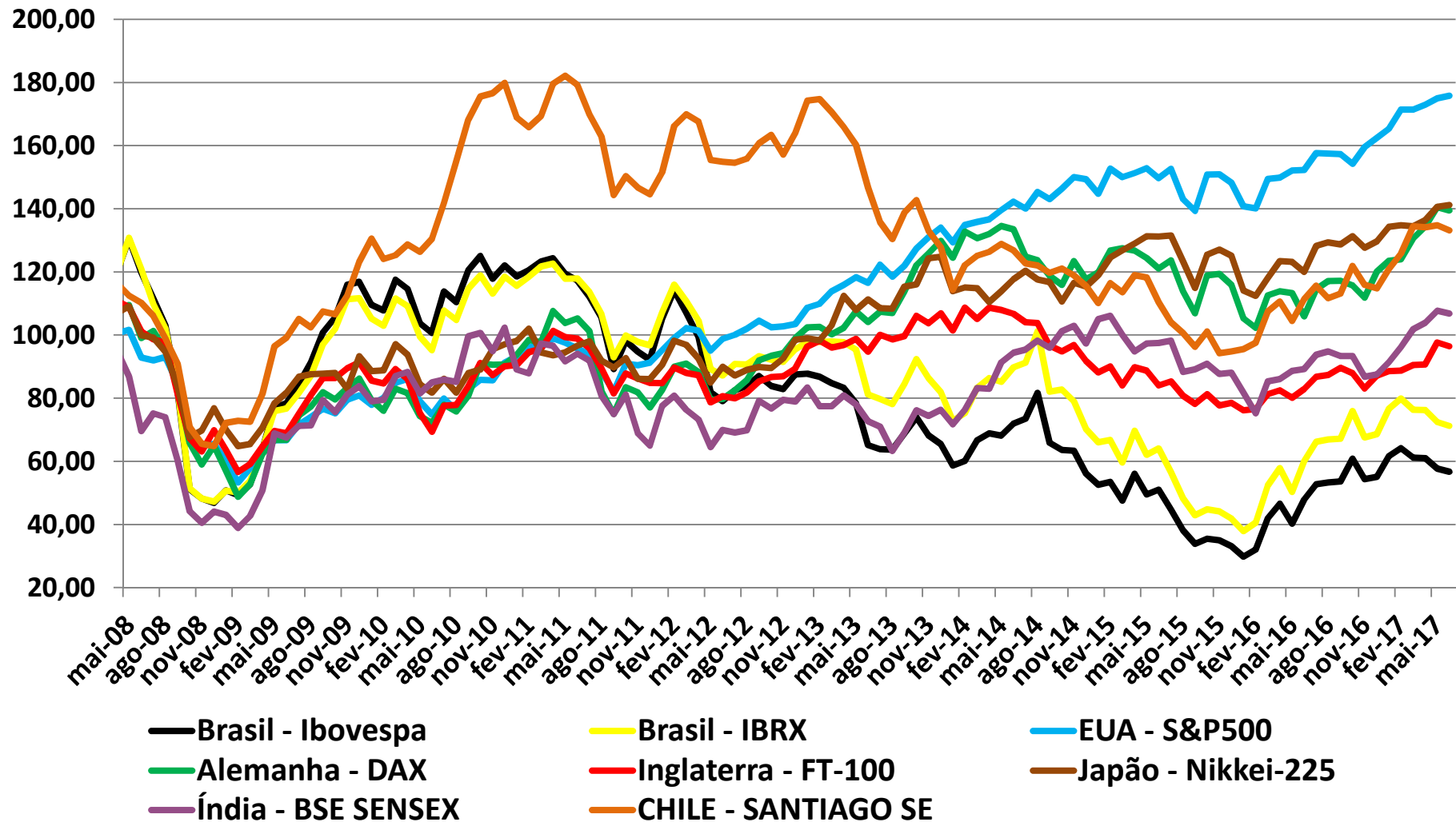


Variação dos principais índices de bolsa - Maio 2017

Variação	Últimos 12 meses	No Mês
Brasil - Ibovespa	21,7%	-4,12%
Brasil - IBRX	22,0%	-3,66%
EUA - S&P500	14,9%	1,16%
Alemanha - DAX	30,3%	1,42%
Inglaterra - FT-100	15,6%	4,39%
Japão - Nikkei-225	26,2%	2,37%
Índia - BSE SENSEX	15,4%	4,10%
Chile – Santiago SE	23,5%	1,10%

CEMEC
Centro de Estudos do IBMEC

Evolução dos Principais Índices de Bolsa BASE(US\$)



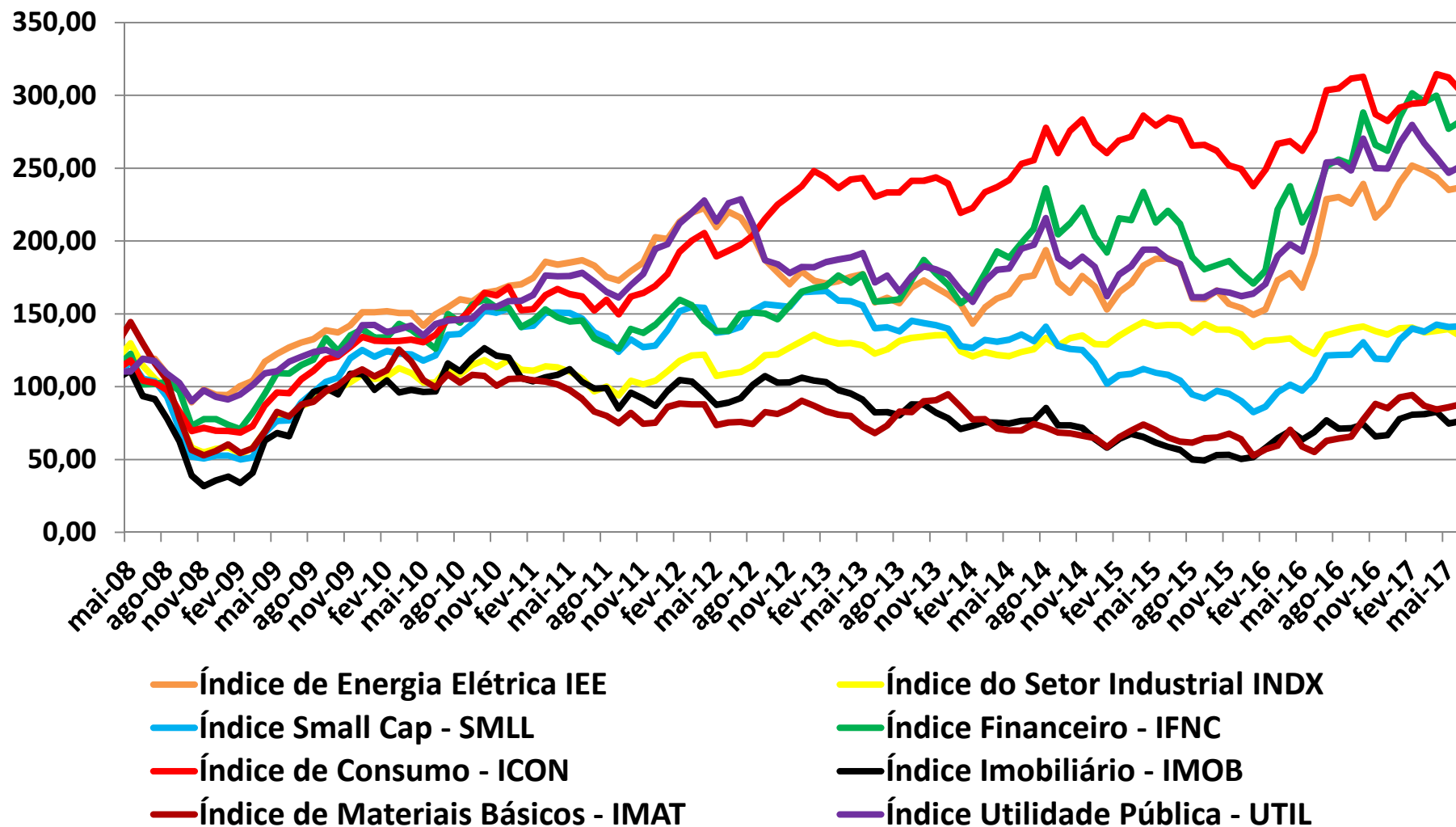
CEMEC
Centro de Estudos do IBMEC

Variação dos Índices de Bolsa (US\$) - Maio 2017

Variação	Últimos 12 Meses	No Mês
Brasil - Ibovespa	20,43%	-5,45%
Brasil - IBRX	20,75%	-5,00%
EUA - S&P500	14,91%	1,16%
Alemanha - DAX	32,73%	4,61%
Inglaterra - FT-100	17,75%	7,66%
Japão - Nikkei-225	17,15%	3,06%
Índia - BSE SENSEX	20,78%	3,72%
CHILE - SANTIAGO SE	21,02%	0,48%

CEMEC
Centro de Estudos do IBMEC

Evolução dos Índices de Bolsa Setoriais BOVESPA



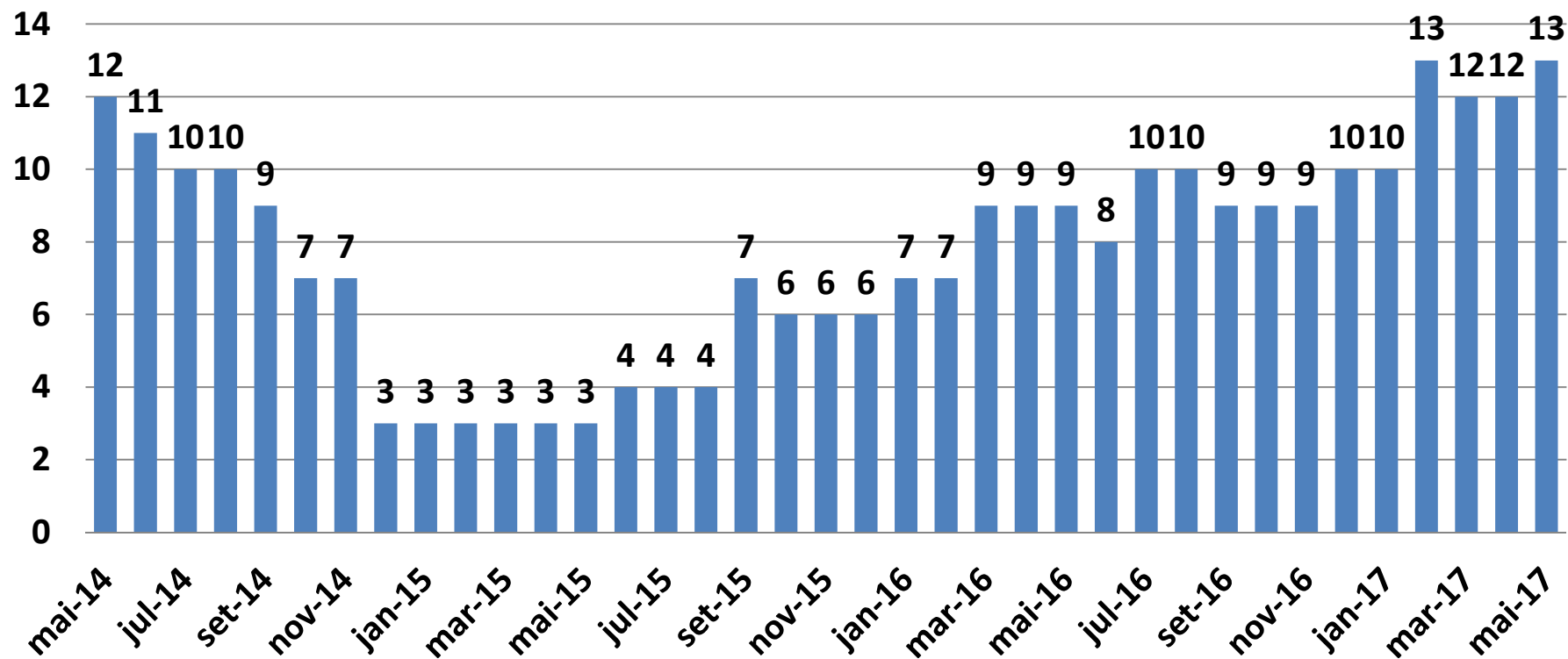
CEMEC
Centro de Estudos do IBMEC

Variação dos índices de bolsa setoriais - Maio 2017

Variação	Últimos 12 Meses	No Mês
Índice de Energia Elétrica IEE	22,89%	-3,49%
Índice do Setor Industrial INDX	13,82%	0,83%
Índice Small Cap - SMLL	33,05%	-1,08%
Índice Financeiro - IFNC	21,63%	-7,59%
Índice de Consumo - ICON	13,24%	-0,70%
Índice Imobiliário - IMOB	8,51%	-9,61%
Índice de Materiais Básicos - IMAT	55,73%	2,09%
Índice Utilidade Pública - UTIL	12,23%	-3,99%

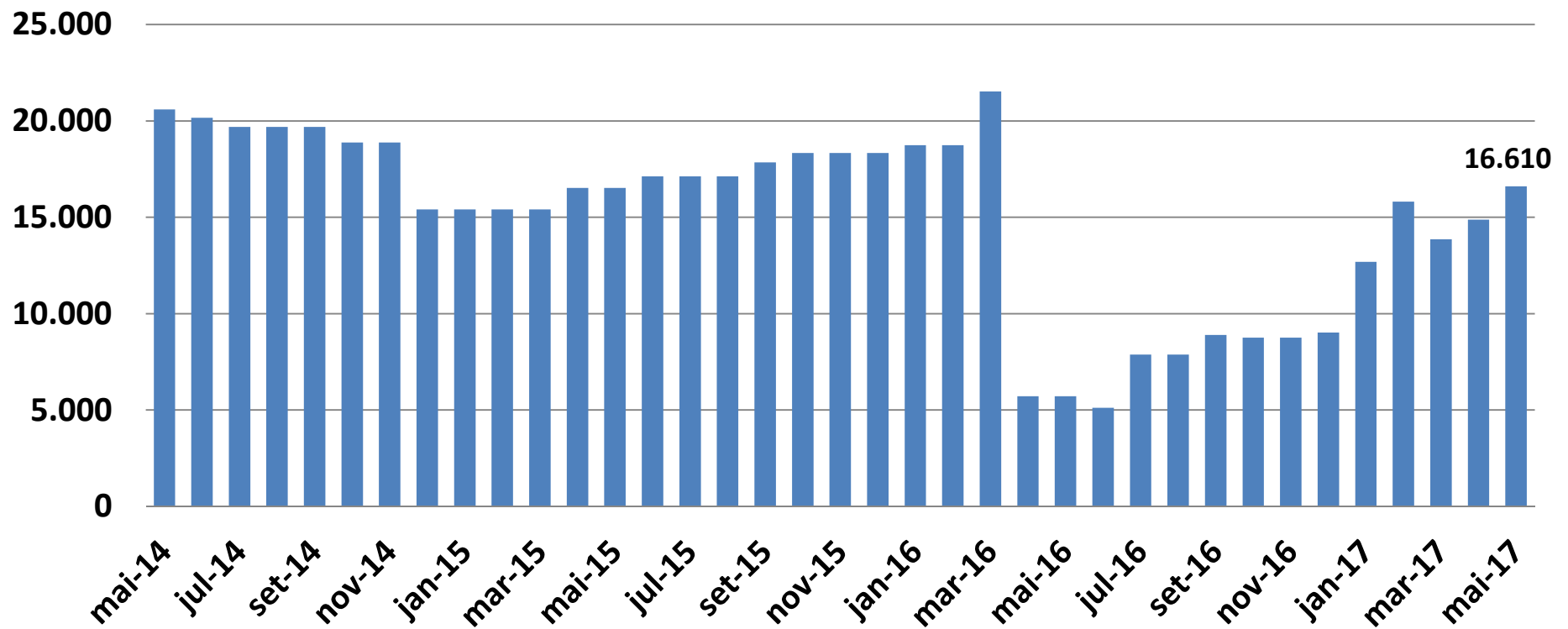
CEMEC
Centro de Estudos do IBMEC

EMISSÕES PRIMARIAS DE AÇÕES
ACUMULADO ÚLTIMOS 12 MESES
Maio 2017

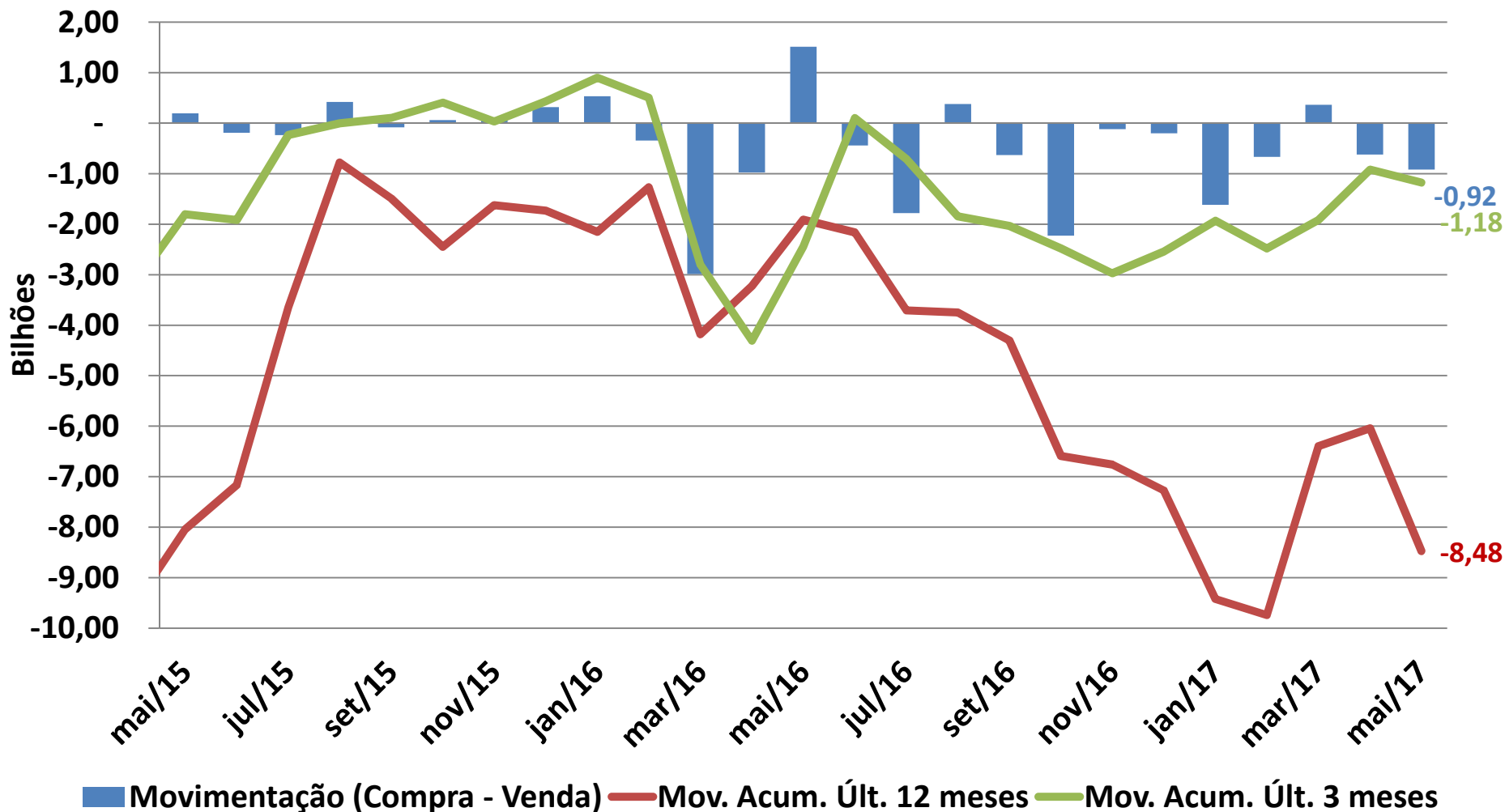


CEMEC
Centro de Estudos do IBMEC

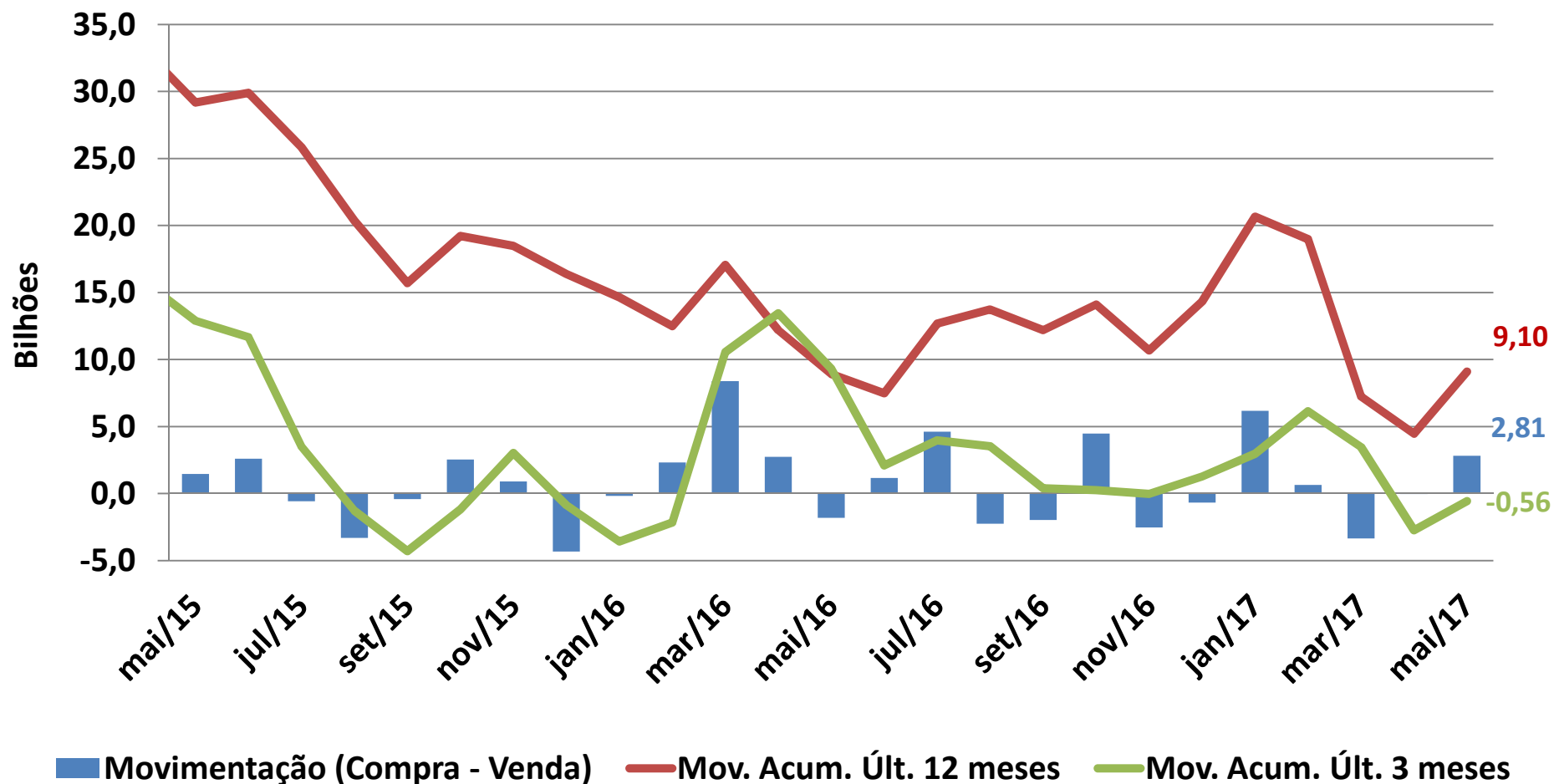
EMISSÕES PRIMARIAS DE AÇÕES
ACUMULADO ÚLTIMOS 12 MESES
(Volume - Milhões R\$) Maio 2017



Movimentação das Pessoas Físicas na Bovespa Maio - 2017

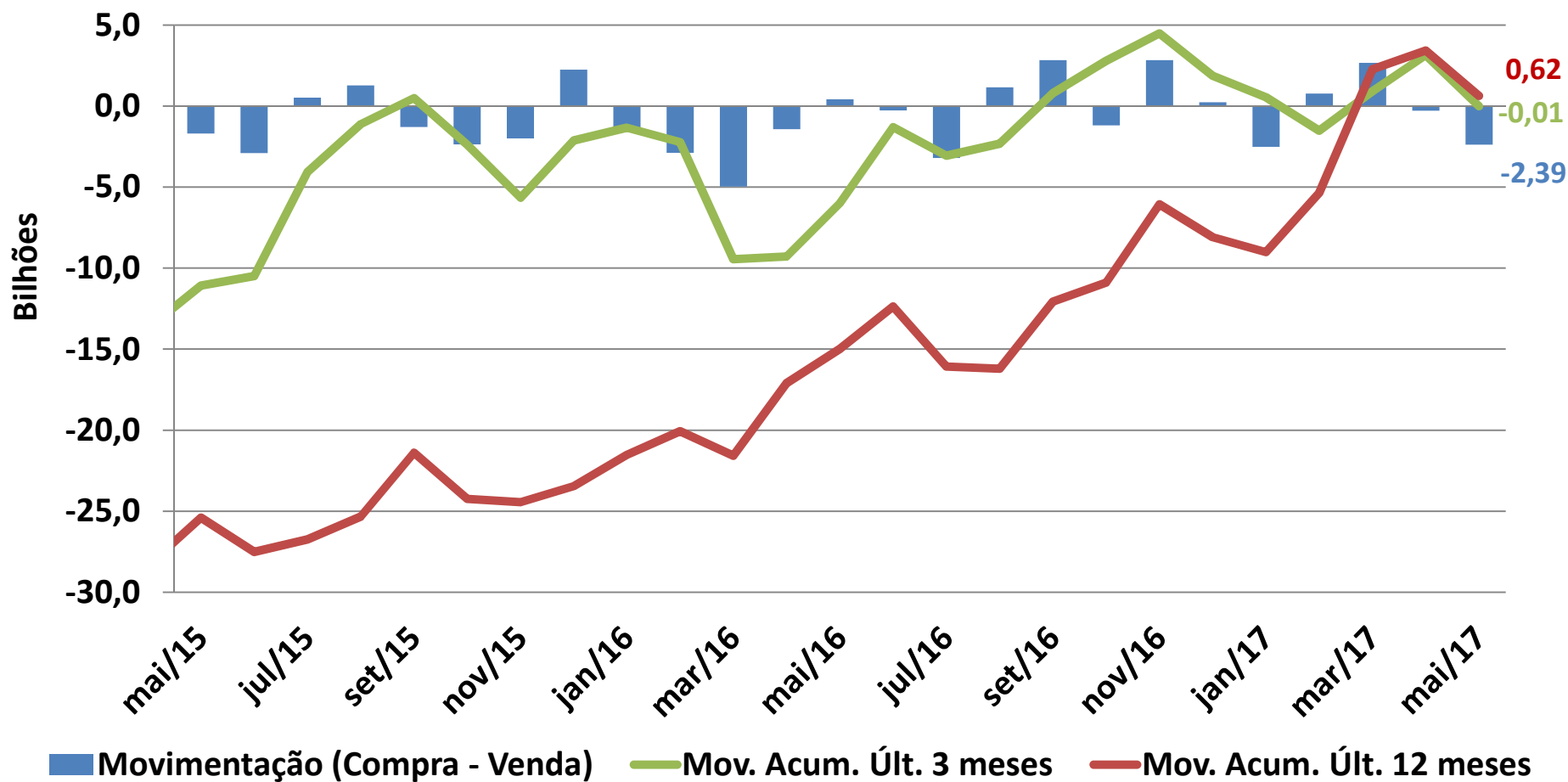


Movimentação Investidores Estrangeiros na Bovespa - Maio 2017

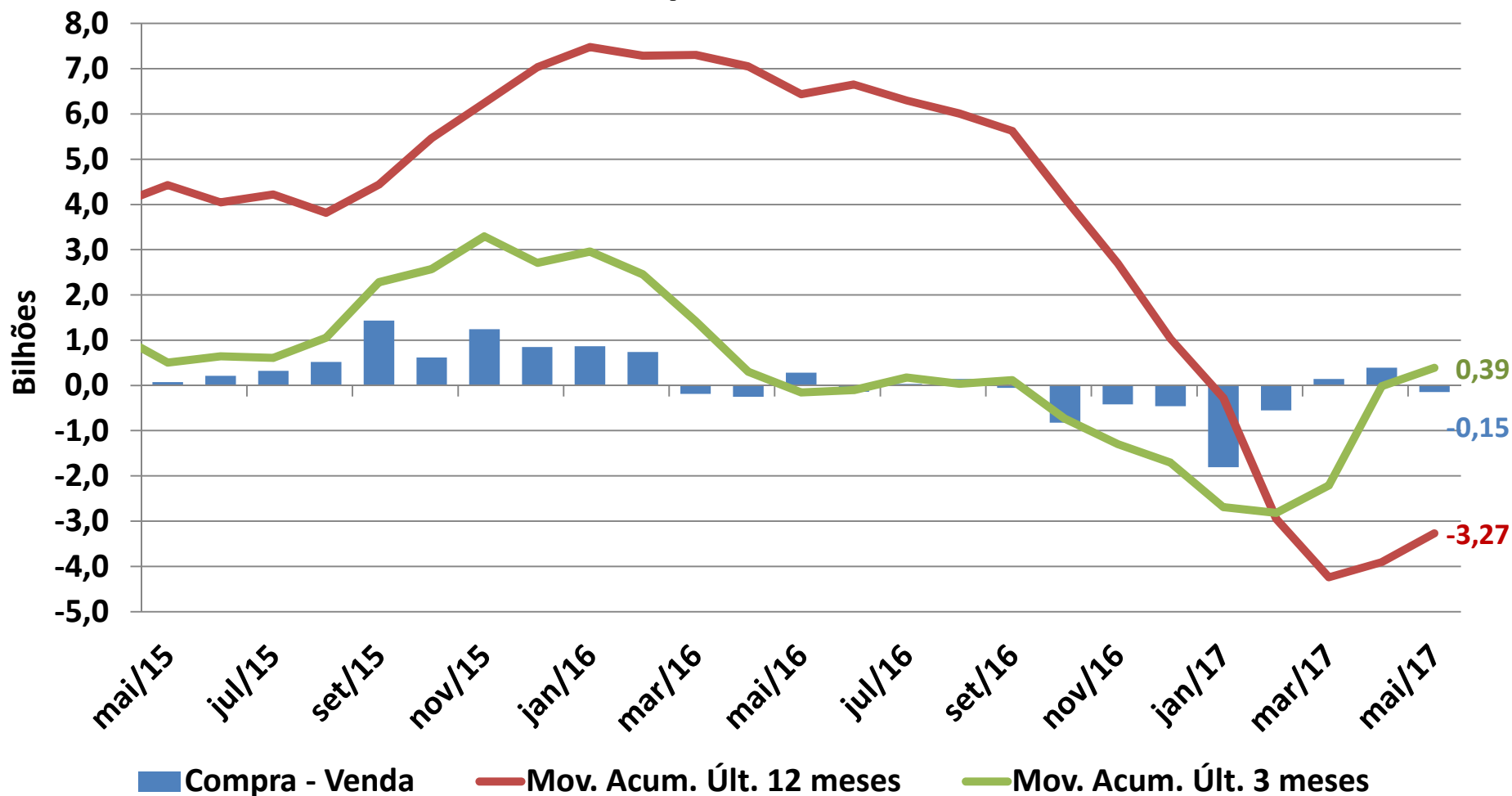


CEMEC
Centro de Estudos do IBMEC

Movimentação dos Investidores Institucionais na Bovespa - Maio 2017



Movimentação Empresas Públicas e Privadas na Bovespa Maio 2017



CEMEC
Centro de Estudos do IBMEC

e-mail: cemec.ibmec@gmail.com

Fone: +55 (11) 2184-5728

<http://ibmec.org.br/centro-de-estudos-cemec/>
