



# Relatório Comparações internacionais

Setembro 2018



## **COMPARAÇÕES INTERNACIONAIS**

O objetivo deste relatório é apresentar alguns indicadores que permitam a comparação do desempenho econômico-financeiro do mercado de capitais de países pertencentes a Mercados Emergentes, Mercados Desenvolvidos e América Latina. Assim, são apresentados alguns dos principais indicadores relacionados ao mercado de capitais destes países, como o número de empresas listadas, volume negociado, capitalização e liquidez de mercado, bem como a evolução dos principais índices de bolsas.

Para o Brasil são apresentados dados mais detalhados sobre o mercado acionário, como o volume emitido por setor de atuação e por nível de governança corporativa das empresas, bem como a movimentação das pessoas físicas, investidores institucionais e estrangeiros na Bovespa.

As opiniões emitidas nesta publicação são de inteira e exclusiva responsabilidade dos autores, não exprimindo, necessariamente, o ponto de vista do Centro de Estudos de Mercado de Capitais, da FIPE ou de qualquer de seus apoiadores. Todos os dados utilizados foram obtidos das fontes citadas e podem sofrer revisões. A publicação foi produzida com as informações existentes em Setembro/2018.

Equipe Técnica:

Diretor: Carlos Antônio Rocca

Superintendente: Lauro Modesto Santos Jr.

Analistas: Marly Paes e Fernando M. Fumagalli

---

**\* Os métodos de cálculo dos indicadores de custo de capital próprio desenvolvidos pelo CEMEC são descritos nos TDI's CEMEC 02 e TDI CEMEC 10.**

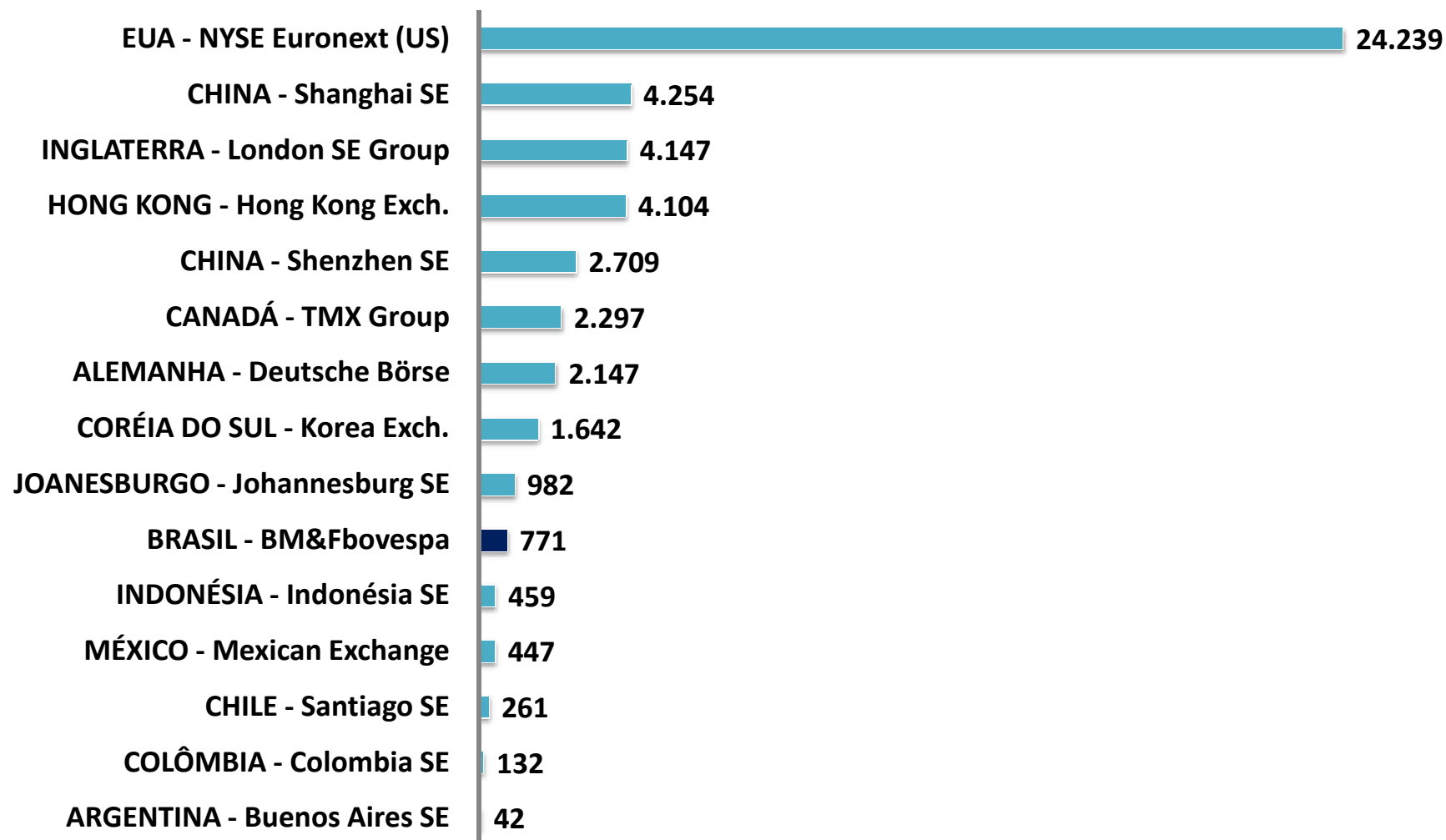


- I. Ranking geral**
- II. Mercados Emergentes**
- III. Índices de Bolsa**

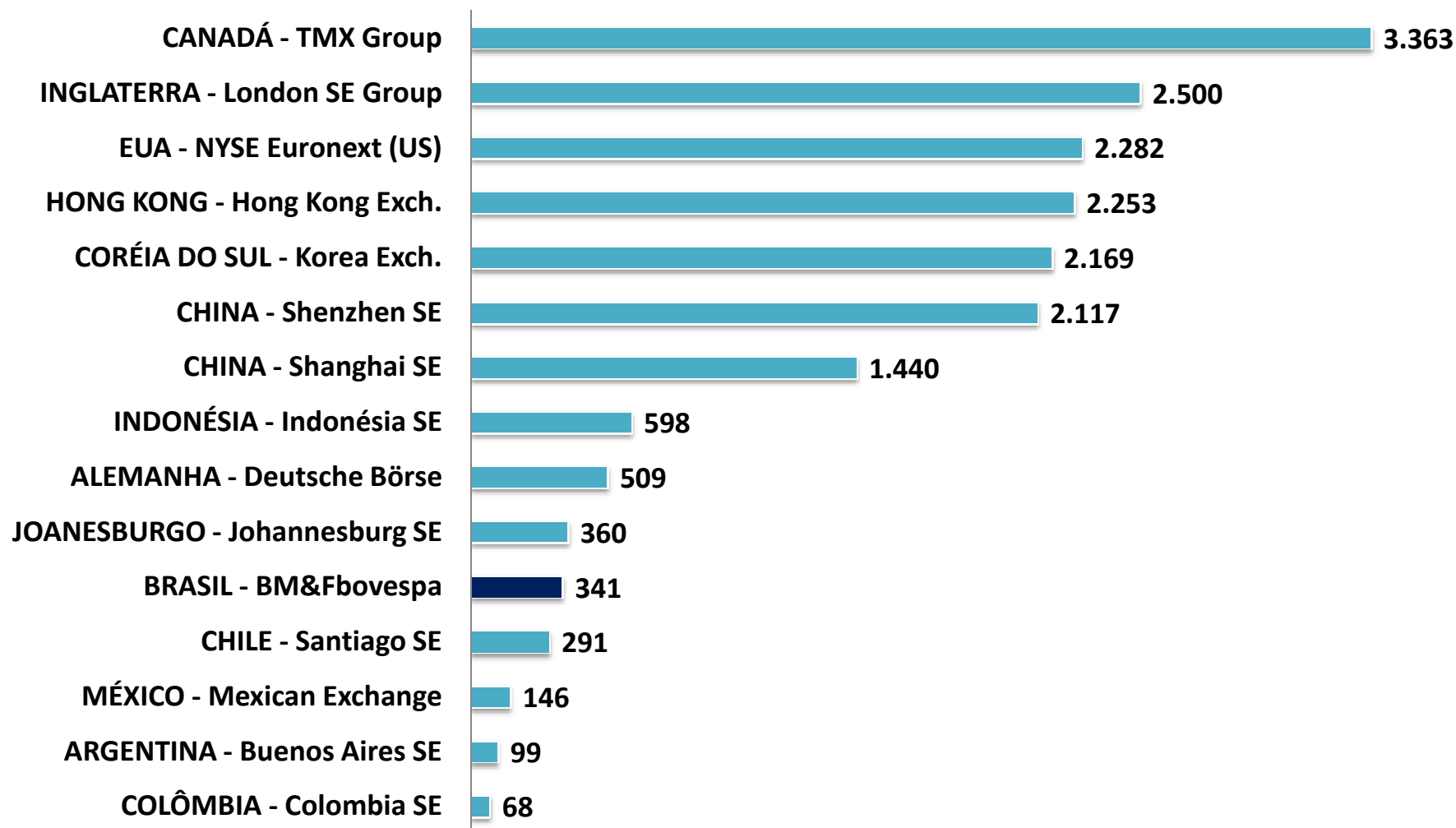


# Ranking Geral

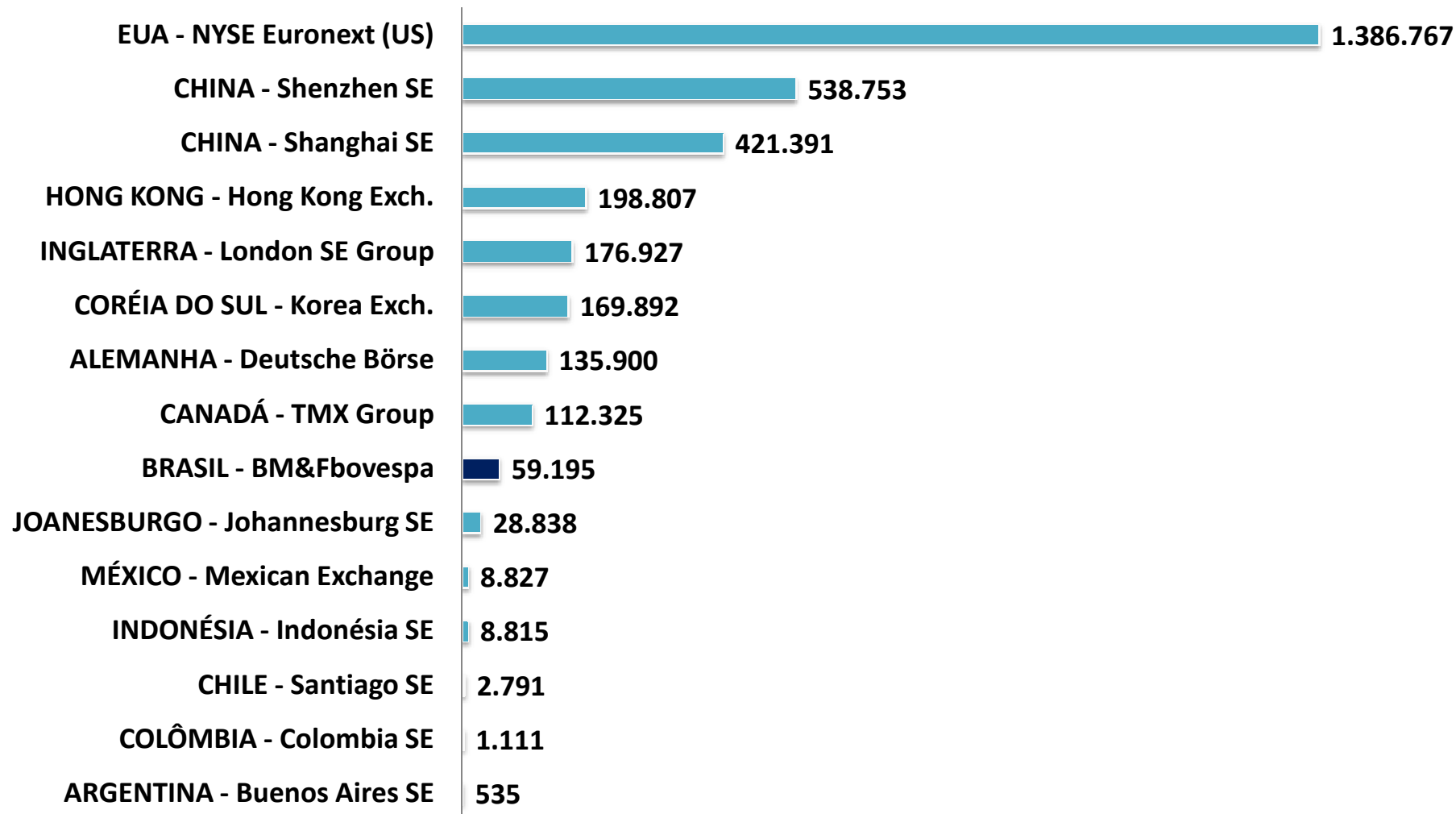
**CAPITALIZAÇÃO DE MERCADO (BILHÕES)  
RANKING GERAL - Agosto 2018 Fonte: WFE**



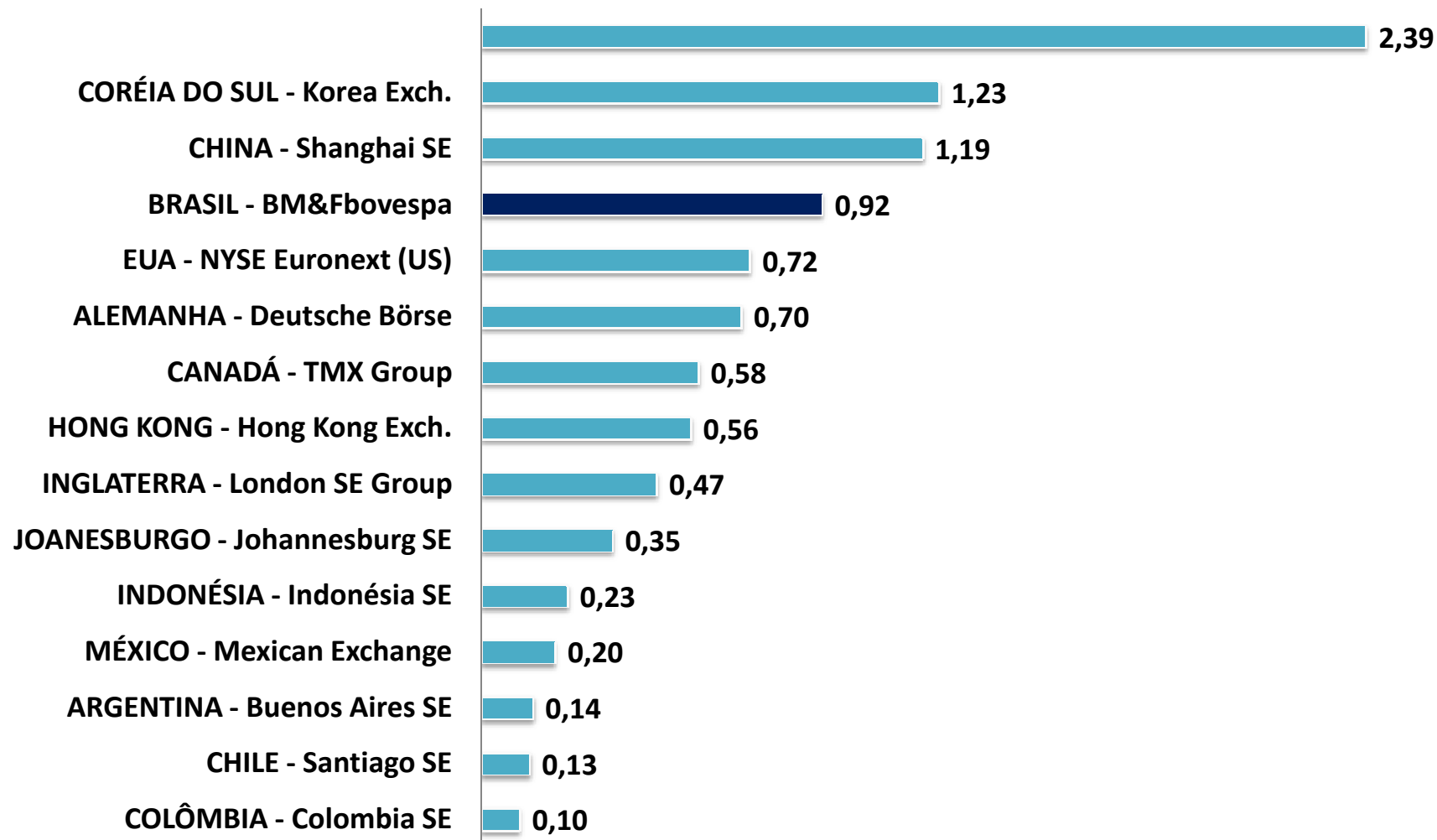
**NÚMERO DE EMPRESAS LISTADAS**  
**RANKING GERAL - Agosto 2018 Fonte: WFE**



**VOLUME NEGOCIADO (milhões US\$)**  
**RANKING GERAL - Agosto 2018 Fonte: WFE**



**LIQUIDEZ DE MERCADO – Turnover (%)**  
**RANKING GERAL - Agosto 2018 Fonte: WFE**

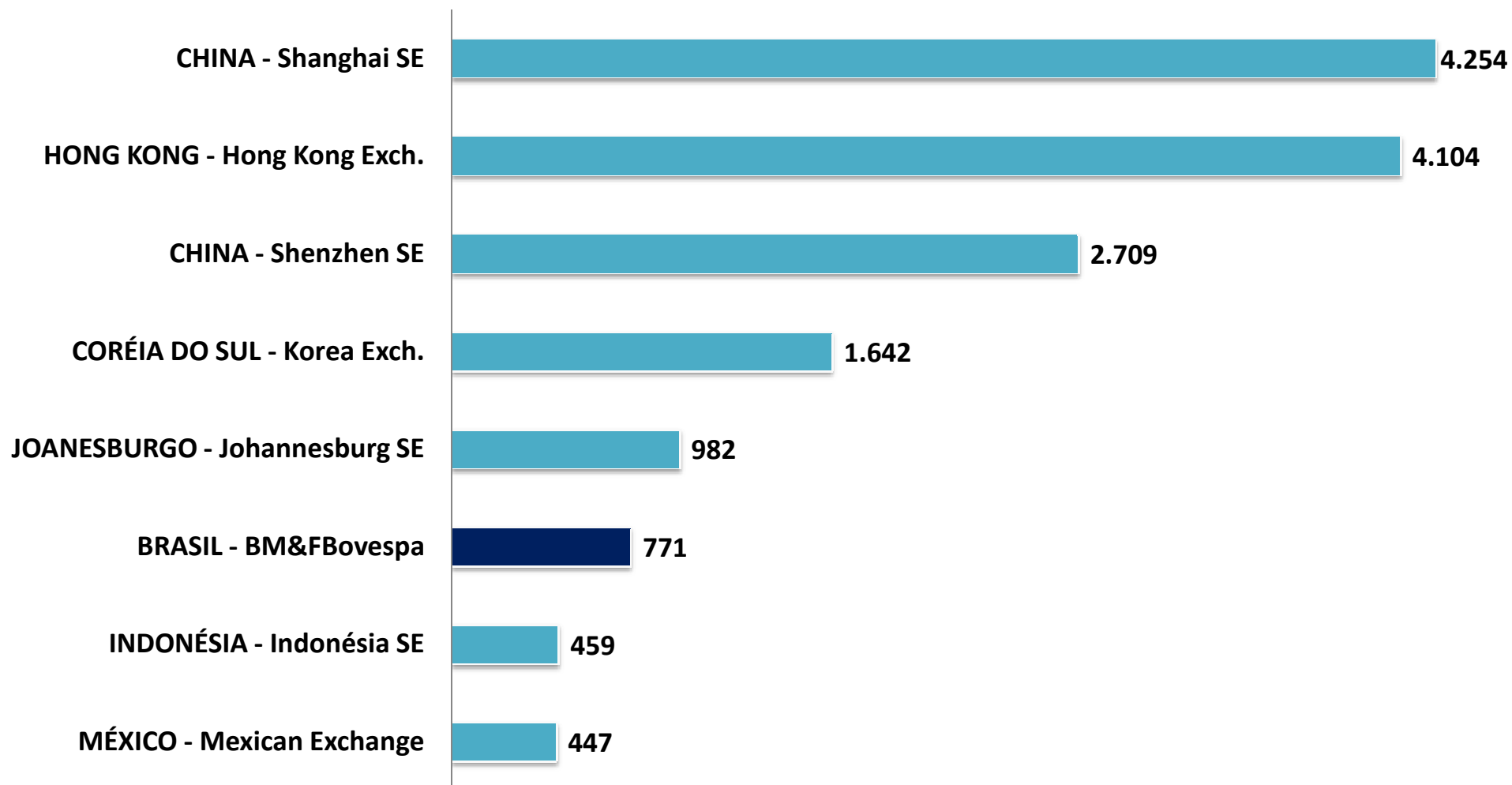




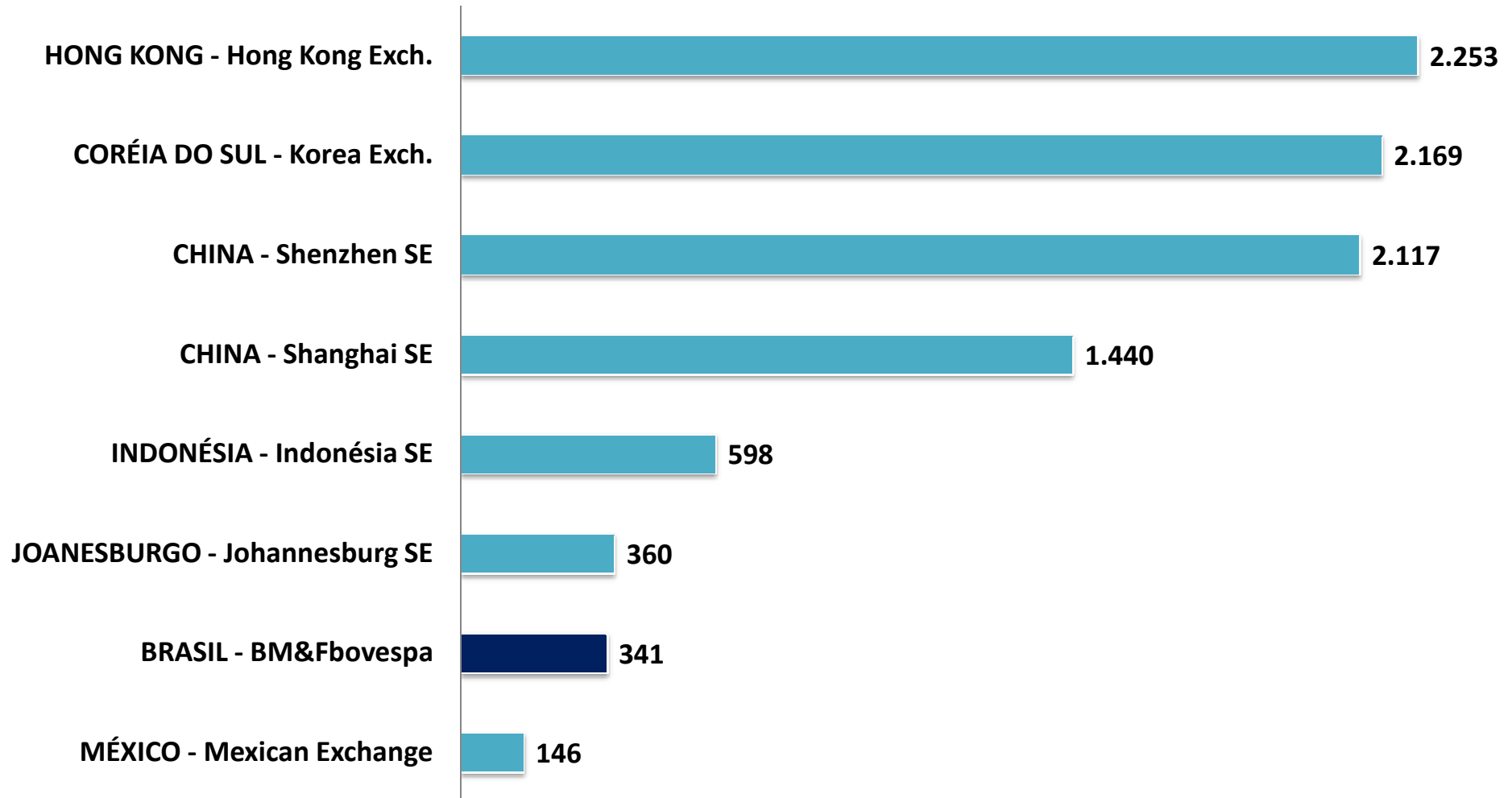


# Mercados Emergentes

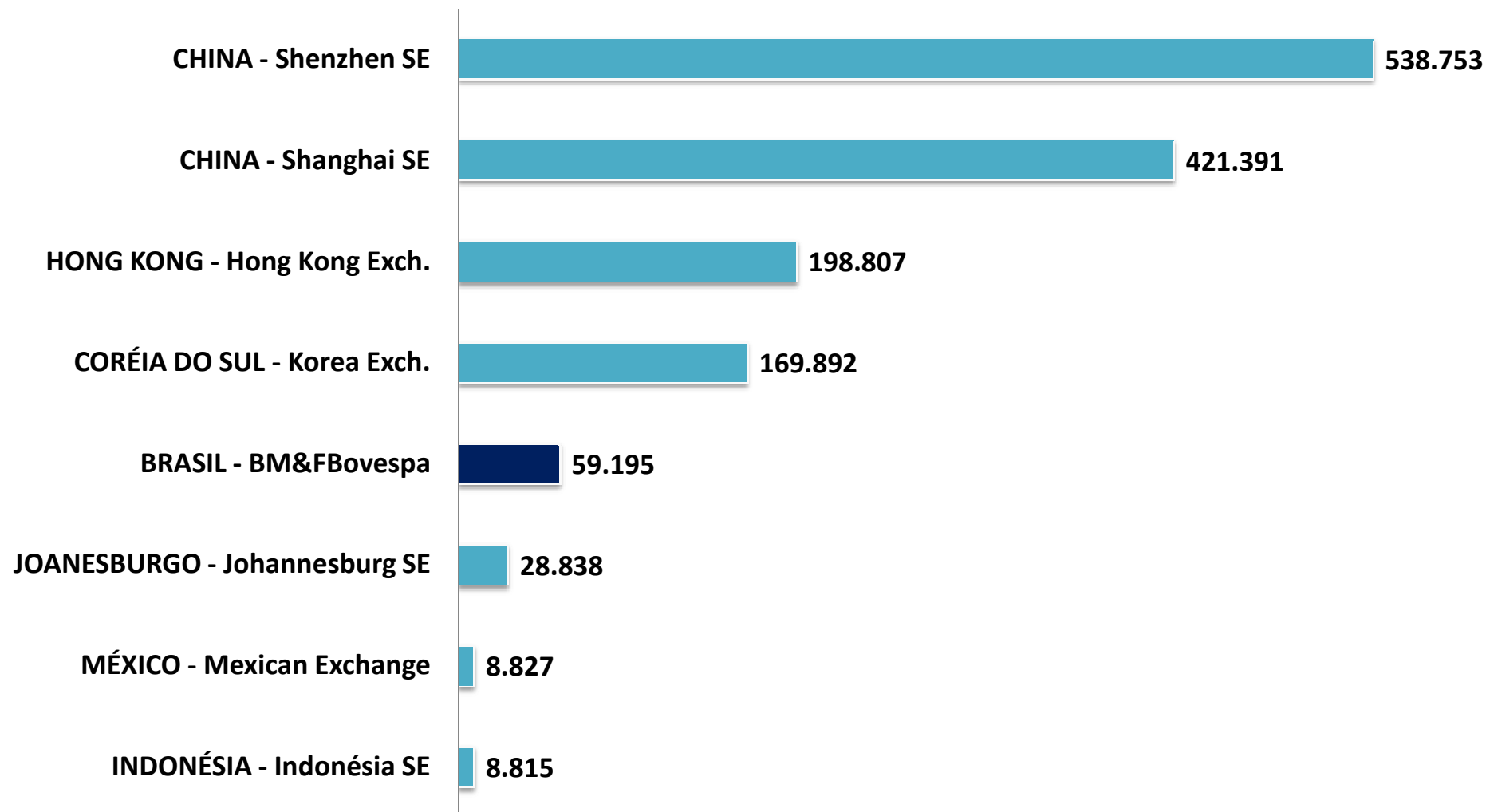
**CAPITALIZAÇÃO DE MERCADO (bilhões US\$)**  
**MERCADOS EMERGENTES - Agosto 2018**



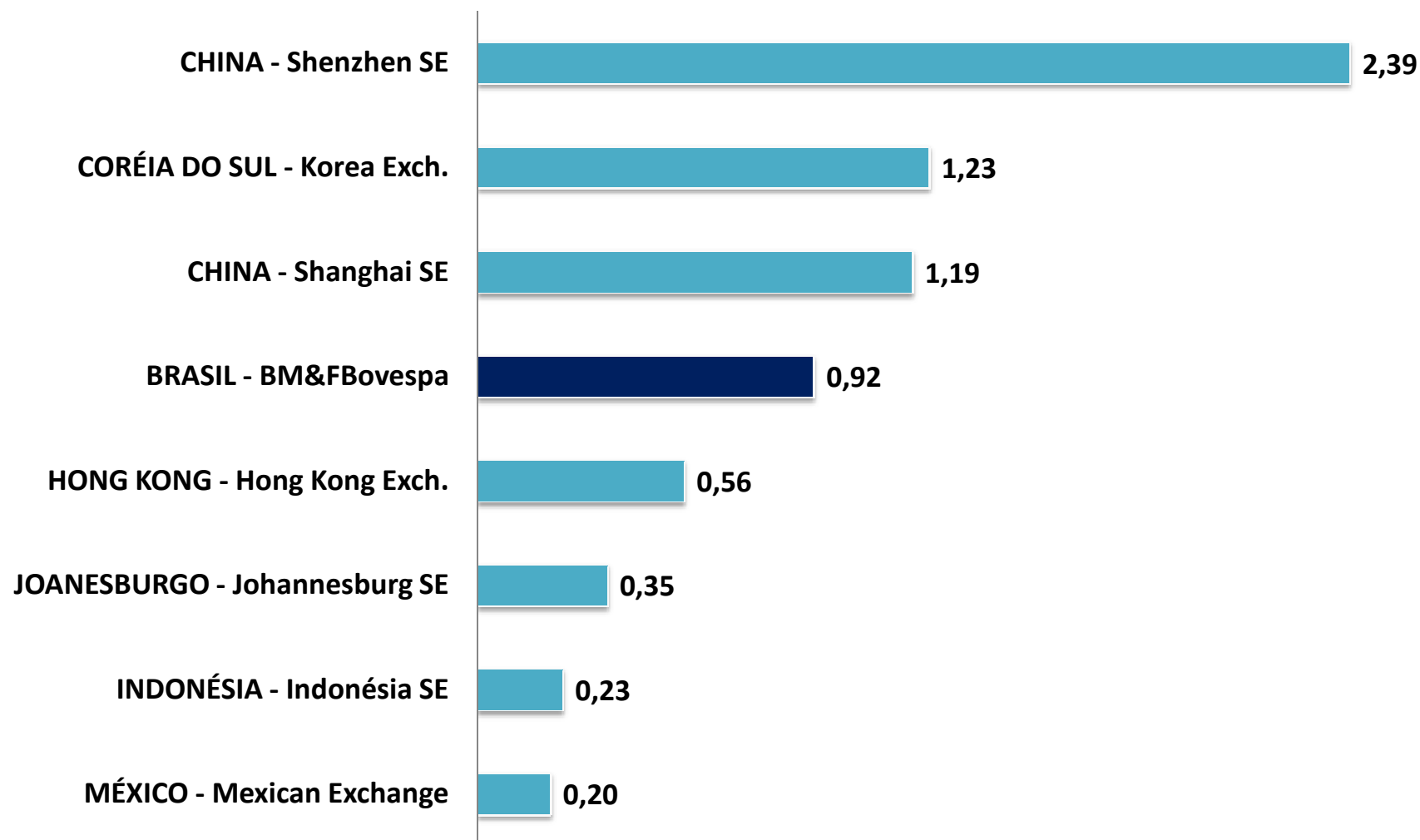
**NÚMERO DE EMPRESAS LISTADAS  
MERCADOS EMERGENTES - Agosto 2018**



**VOLUME NEGOCIADO (milhões US\$)  
MERCADOS EMERGENTES - Agosto 2018**



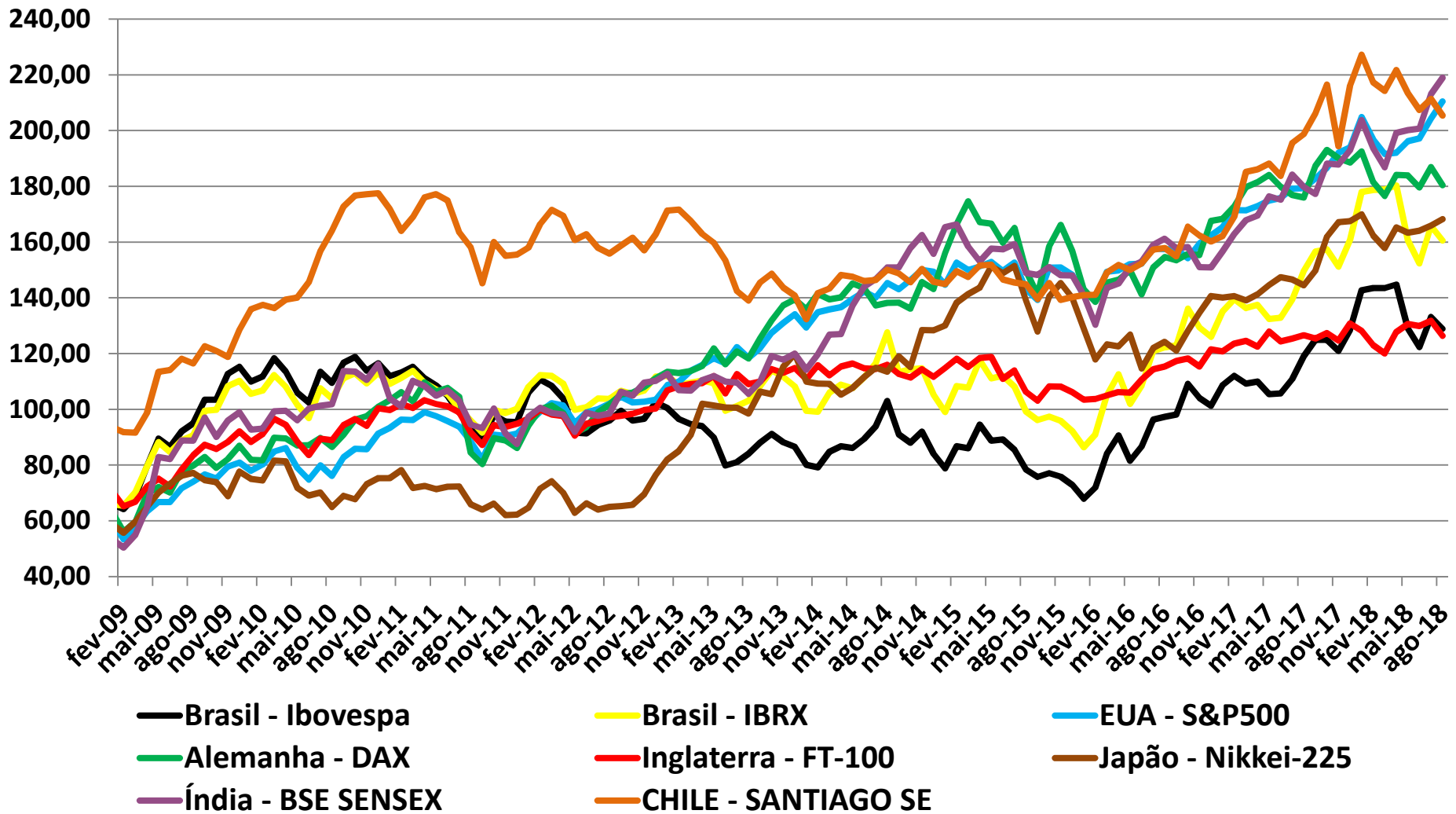
**LIQUIDEZ DE MERCADO – Turnover (%)  
MERCADOS EMERGENTES - Agosto 2018**





# Índices de Bolsa

### Evolução dos Principais Índices de Bolsa

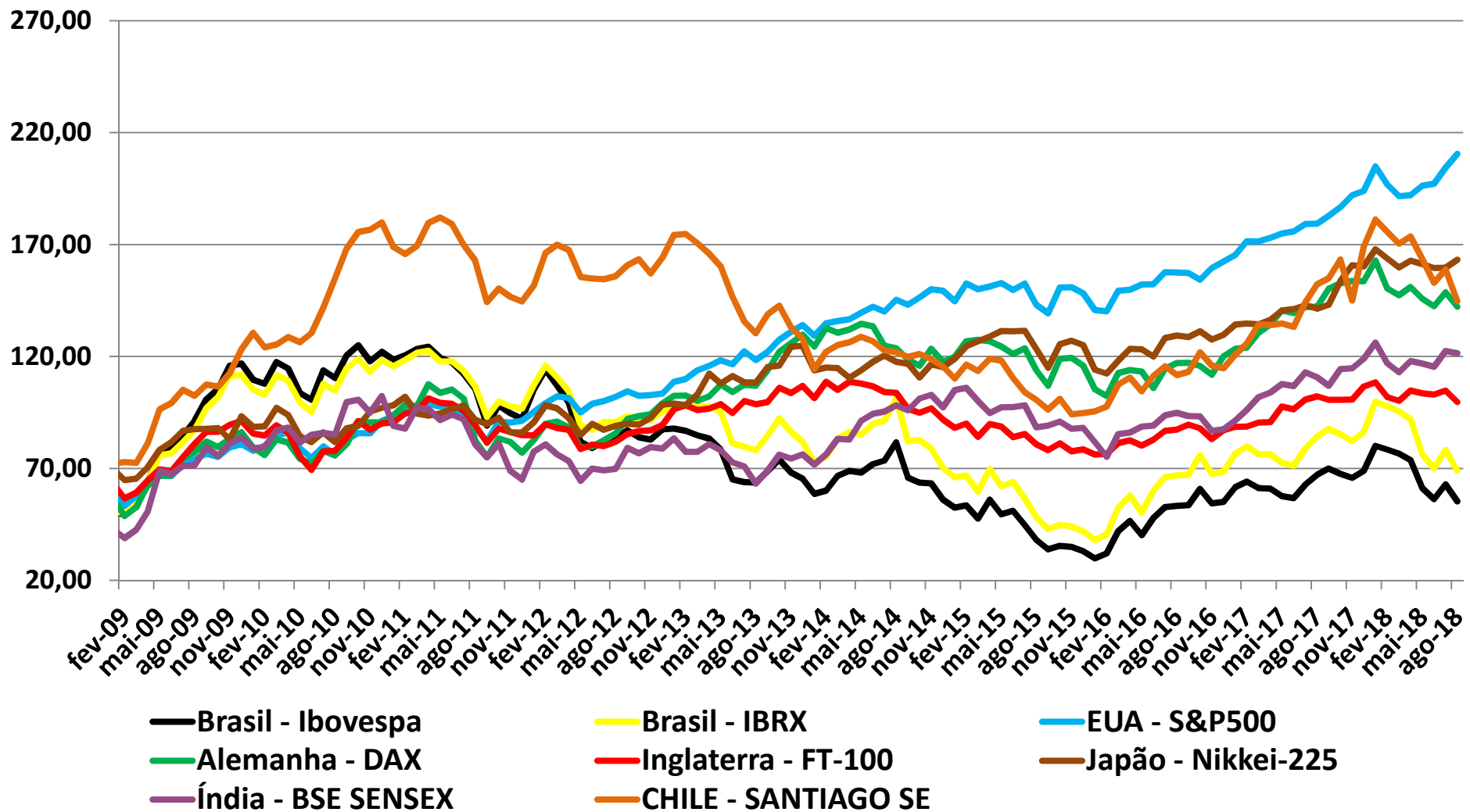


## Variação dos principais índices de bolsa - Agosto 2018

<b>Variação</b>	<b>Últimos 12 meses</b>	<b>No Mês</b>
<b>Brasil - Ibovespa</b>	<b>3,2%</b>	<b>-3,2%</b>
<b>Brasil - IBRX</b>	<b>2,5%</b>	<b>-3,1%</b>
<b>EUA - S&amp;P500</b>	<b>15,2%</b>	<b>3,0%</b>
<b>Alemanha - DAX</b>	<b>-3,6%</b>	<b>-3,4%</b>
<b>Inglaterra - FT-100</b>	<b>0,8%</b>	<b>-4,1%</b>
<b>Japão - Nikkei-225</b>	<b>12,3%</b>	<b>1,4%</b>
<b>Índia - BSE SENSEX</b>	<b>23,5%</b>	<b>2,8%</b>
<b>Chile – Santiago SE</b>	<b>-0,3%</b>	<b>-2,8%</b>



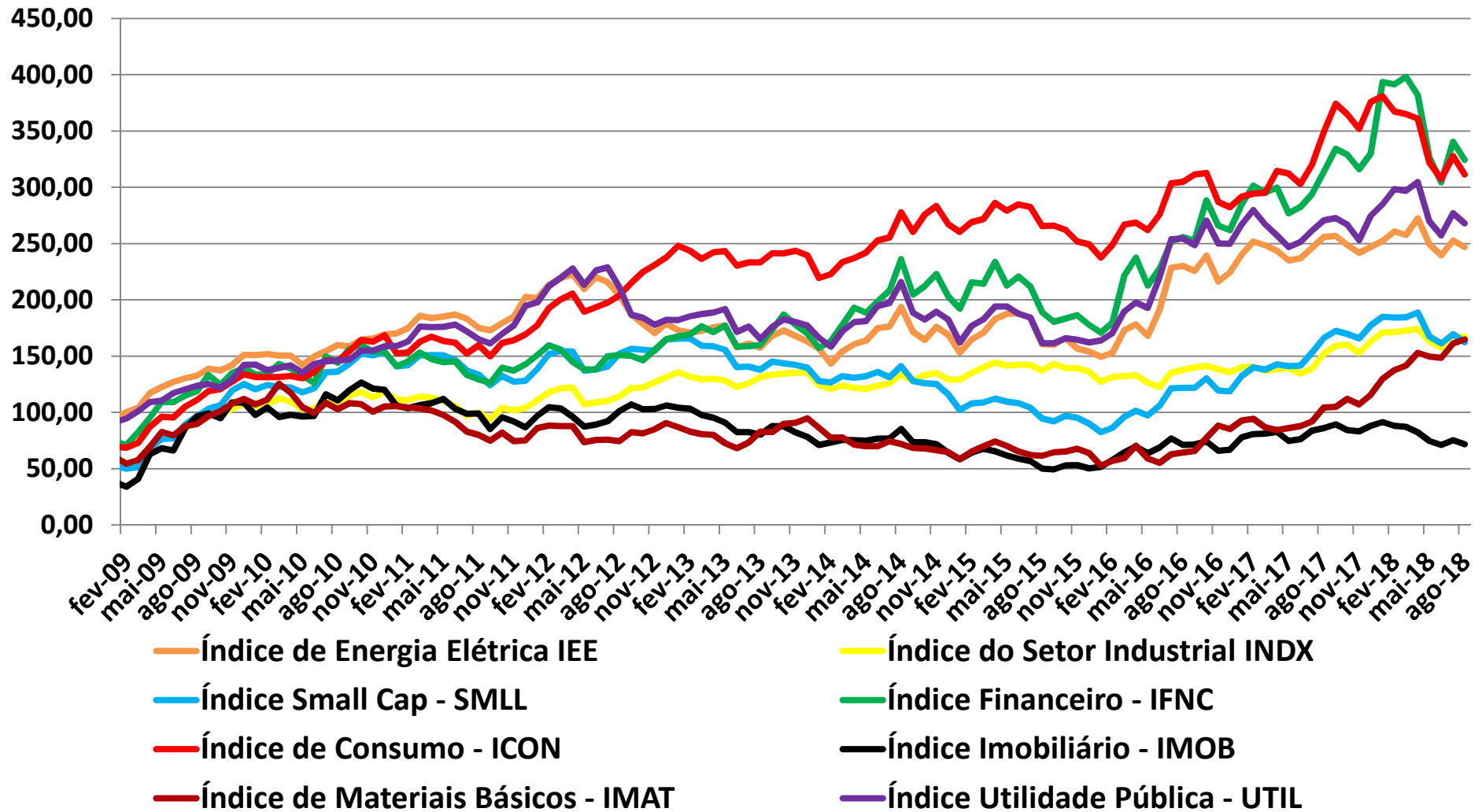
## Evolução dos Principais Índices de Bolsa BASE(US\$)



## **Variação dos Índices de Bolsa (US\$) - Agosto 2018**

<b>Variação</b>	<b>Últimos 12 Meses</b>	<b>No Mês</b>
<b>Brasil - Ibovespa</b>	<b>-20,9%</b>	<b>-12,1%</b>
<b>Brasil - IBRX</b>	<b>-21,4%</b>	<b>-12,0%</b>
<b>EUA - S&amp;P500</b>	<b>15,2%</b>	<b>3,0%</b>
<b>Alemanha - DAX</b>	<b>-5,4%</b>	<b>-4,4%</b>
<b>Inglaterra - FT-100</b>	<b>-1,0%</b>	<b>-5,0%</b>
<b>Japão - Nikkei-225</b>	<b>14,0%</b>	<b>2,2%</b>
<b>Índia - BSE SENSEX</b>	<b>13,6%</b>	<b>-0,8%</b>
<b>CHILE - SANTIAGO SE</b>	<b>-6,6%</b>	<b>-8,9%</b>

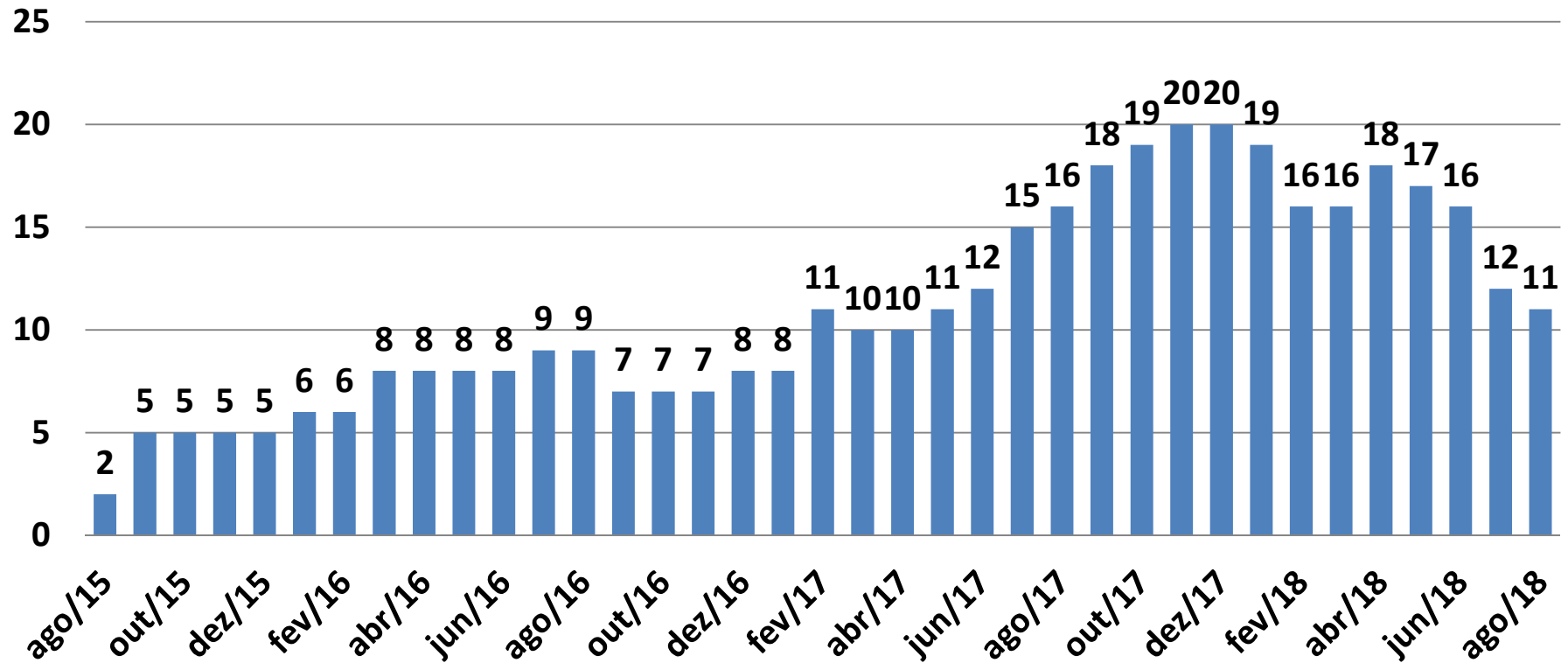
## Evolução dos Índices de Bolsa Setoriais BOVESPA



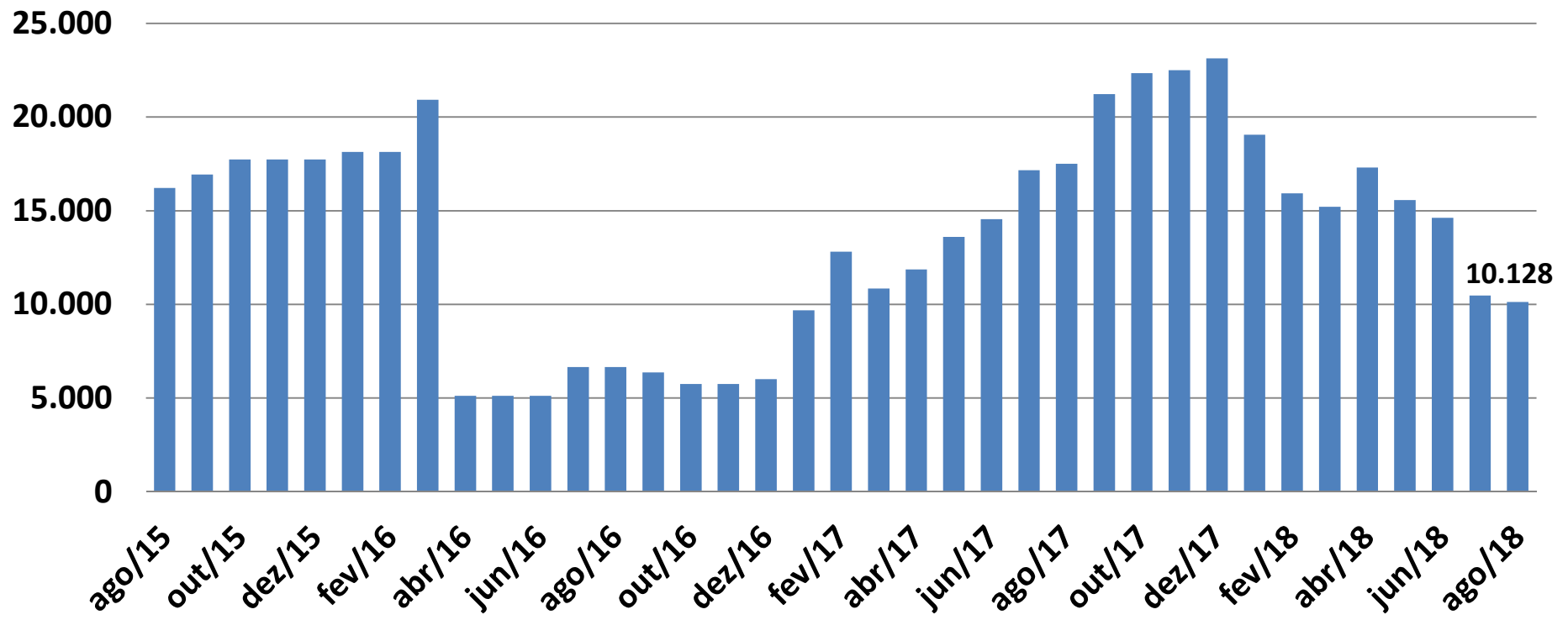
## Variação dos índices de bolsa setoriais - Agosto 2018

<b>Variação</b>	<b>Últimos 12 Meses</b>	<b>No Mês</b>
<b>Índice de Energia Elétrica IEE</b>	<b>-3,8%</b>	<b>-2,4%</b>
<b>Índice do Setor Industrial INDX</b>	<b>5,0%</b>	<b>0,1%</b>
<b>Índice Small Cap - SMLL</b>	<b>-5,8%</b>	<b>-4,2%</b>
<b>Índice Financeiro - IFNC</b>	<b>-2,9%</b>	<b>-4,7%</b>
<b>Índice de Consumo - ICON</b>	<b>-16,8%</b>	<b>-5,0%</b>
<b>Índice Imobiliário - IMOB</b>	<b>-19,8%</b>	<b>-4,9%</b>
<b>Índice de Materiais Básicos - IMAT</b>	<b>57,2%</b>	<b>2,3%</b>
<b>Índice Utilidade Pública - UTIL</b>	<b>-1,7%</b>	<b>-3,2%</b>

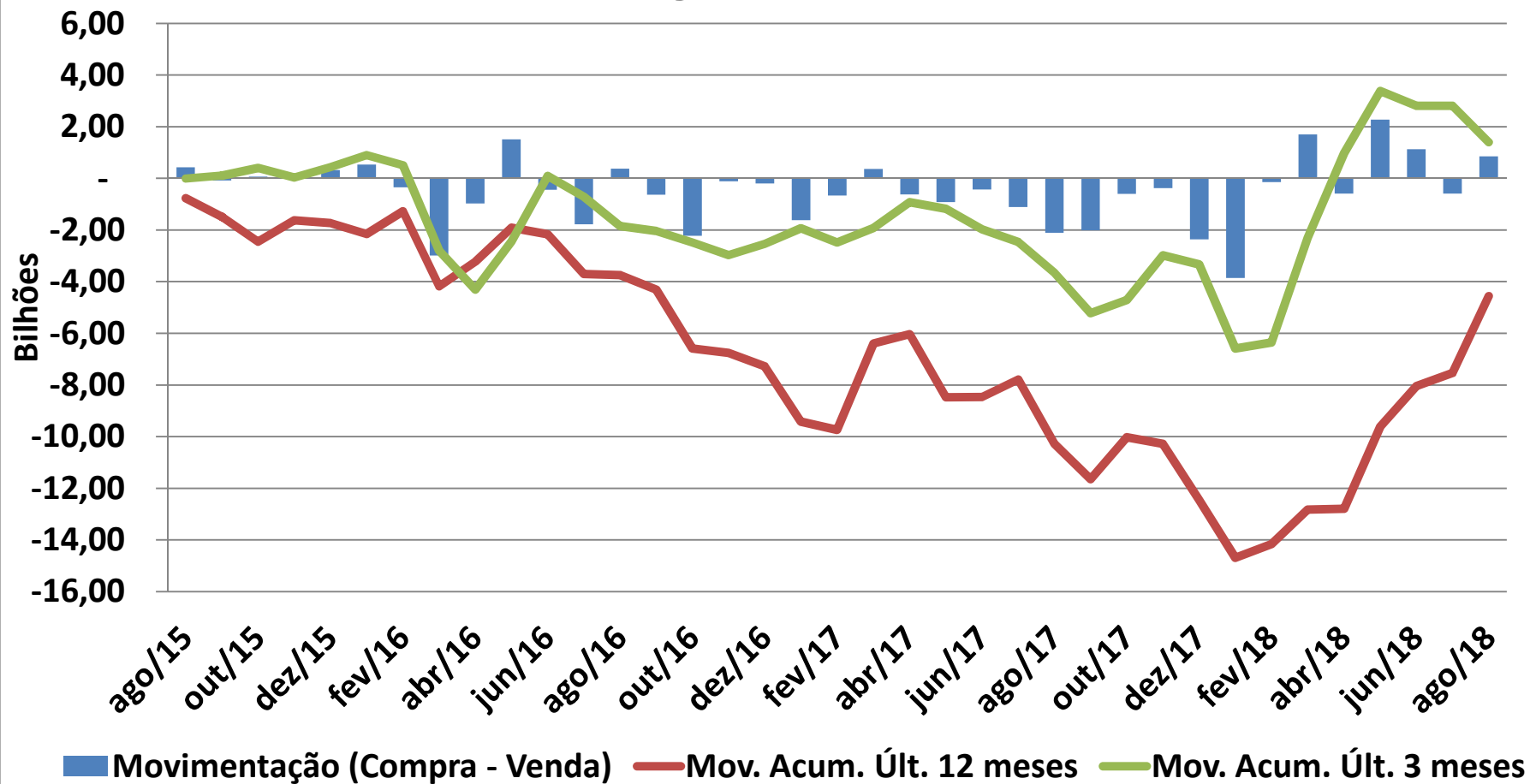
**EMISSÕES PRIMARIAS DE AÇÕES  
ACUMULADO ÚLTIMOS 12 MESES  
Agosto 2018**



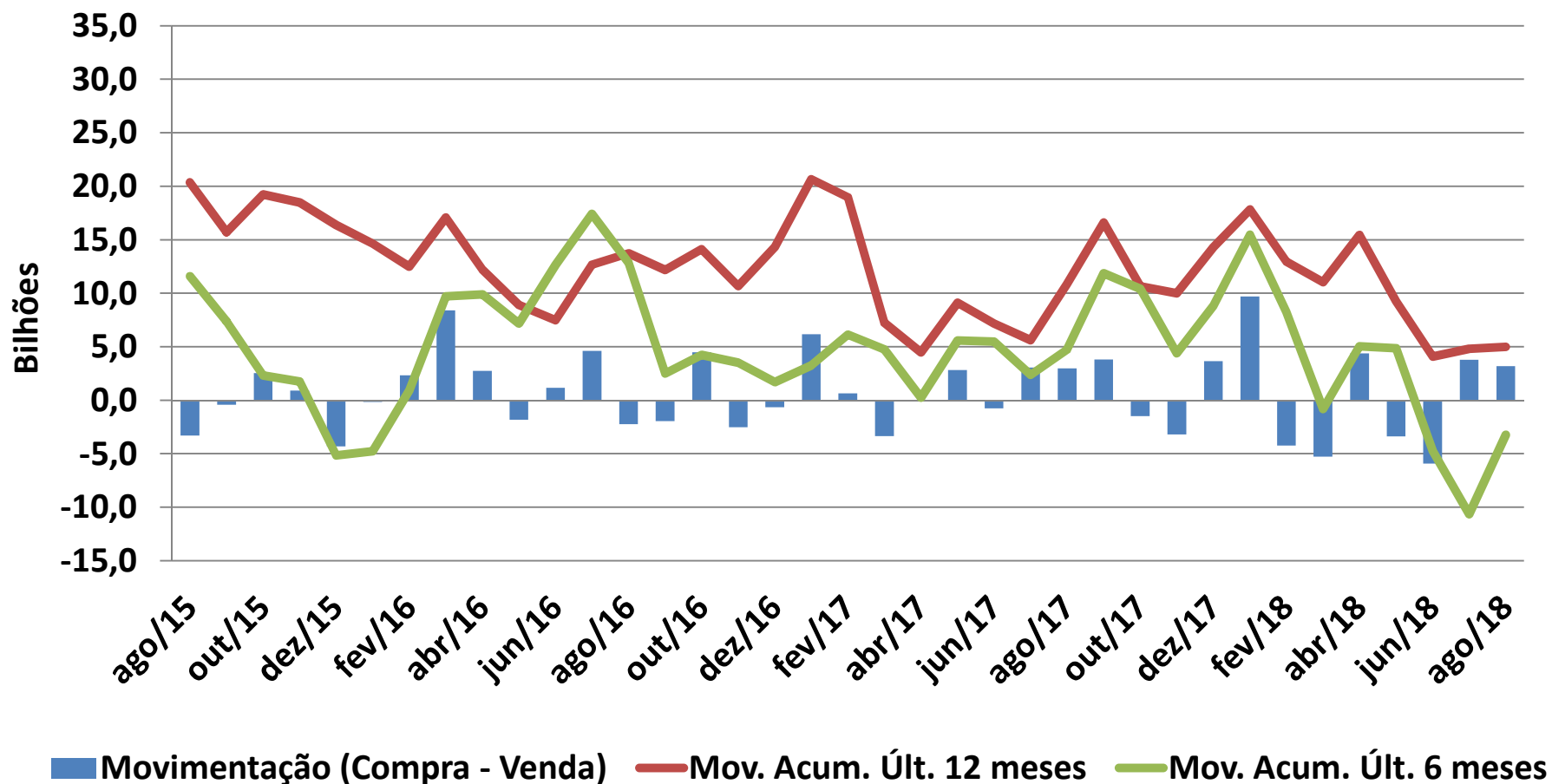
**EMISSÕES PRIMARIAS DE AÇÕES  
ACUMULADO ÚLTIMOS 12 MESES  
(Volume - Milhões R\$) Agosto 2018**



## Movimentação das Pessoas Físicas na Bovespa Agosto - 2018

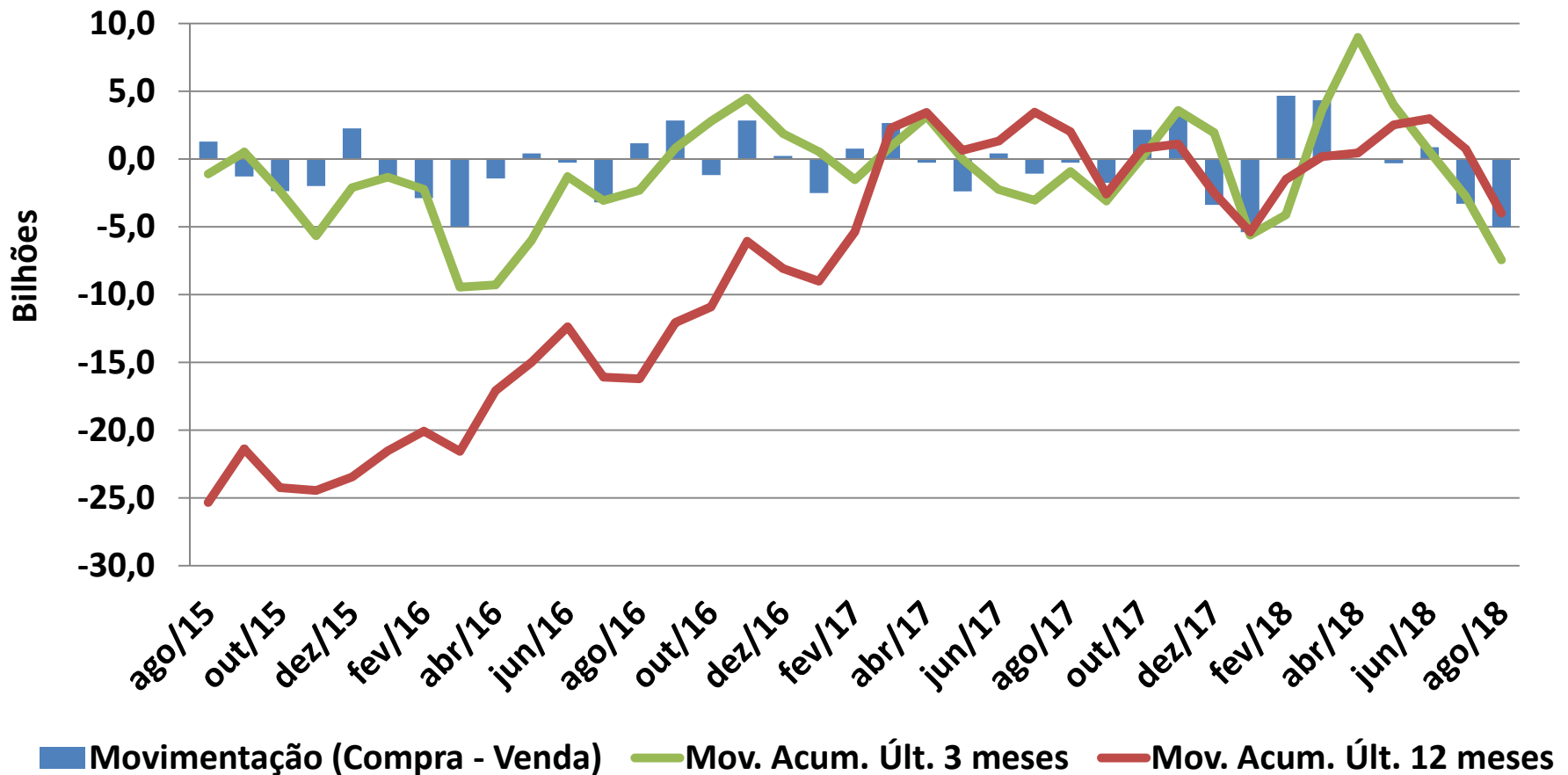


## Movimentação Investidores Estrangeiros na Bovespa - Agosto 2018

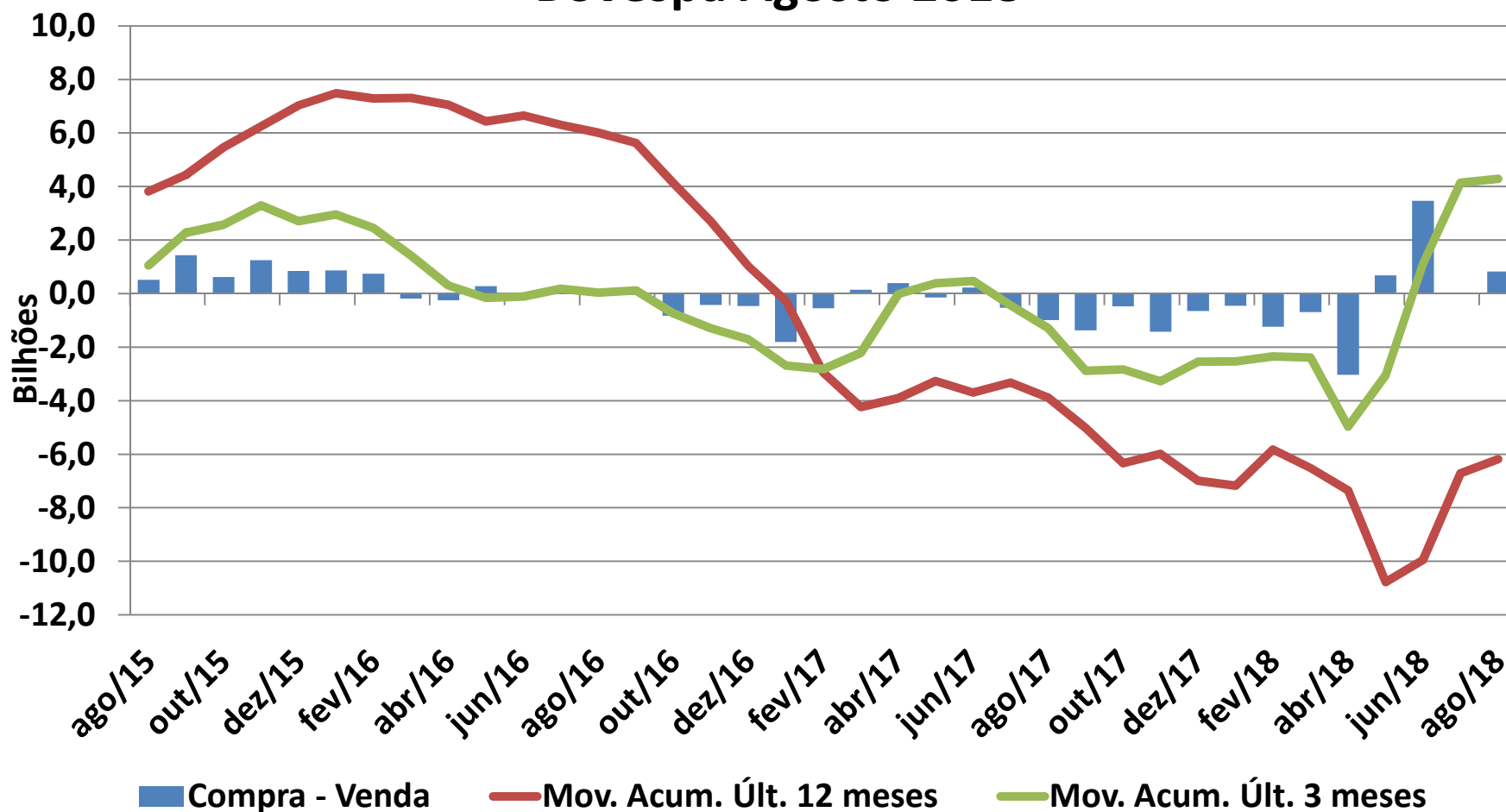




## Movimentação dos Investidores Institucionais na Bovespa - Agosto 2018



## Movimentação Empresas Públicas e Privadas na Bovespa Agosto 2018





**e-mail:** [cemec@fipec.org.br](mailto:cemec@fipec.org.br)

**Fone:** +55 (11) 2184-5728

**<http://www.cemecfipec.org.br>**

---