



Relatório Comparações internacionais

Outubro 2017



COMPARAÇÕES INTERNACIONAIS

O objetivo deste relatório é apresentar alguns indicadores que permitam a comparação do desempenho econômico-financeiro do mercado de capitais de países pertencentes a Mercados Emergentes, Mercados Desenvolvidos e América Latina. Assim, são apresentados alguns dos principais indicadores relacionados ao mercado de capitais destes países, como o número de empresas listadas, volume negociado, capitalização e liquidez de mercado, bem como a evolução dos principais índices de bolsas.

Para o Brasil são apresentados dados mais detalhados sobre o mercado acionário, como o volume emitido por setor de atuação e por nível de governança corporativa das empresas, bem como a movimentação das pessoas físicas, investidores institucionais e estrangeiros na Bovespa.

As opiniões emitidas nesta publicação são de inteira e exclusiva responsabilidade dos autores, não exprimindo, necessariamente, o ponto de vista do Centro de Estudos de Mercado de Capitais, da FIPE ou de qualquer de seus apoiadores. Todos os dados utilizados foram obtidos das fontes citadas e podem sofrer revisões. A publicação foi produzida com as informações existentes em Outubro/2017.

Equipe Técnica:

Diretor: Carlos Antônio Rocca

Superintendente: Lauro Modesto Santos Jr.

Analistas: Marly Paes e Fernando M. Fumagalli

*** Os métodos de cálculo dos indicadores de custo de capital próprio desenvolvidos pelo CEMEC são descritos nos TDI's CEMEC 02 e TDI CEMEC 10.**

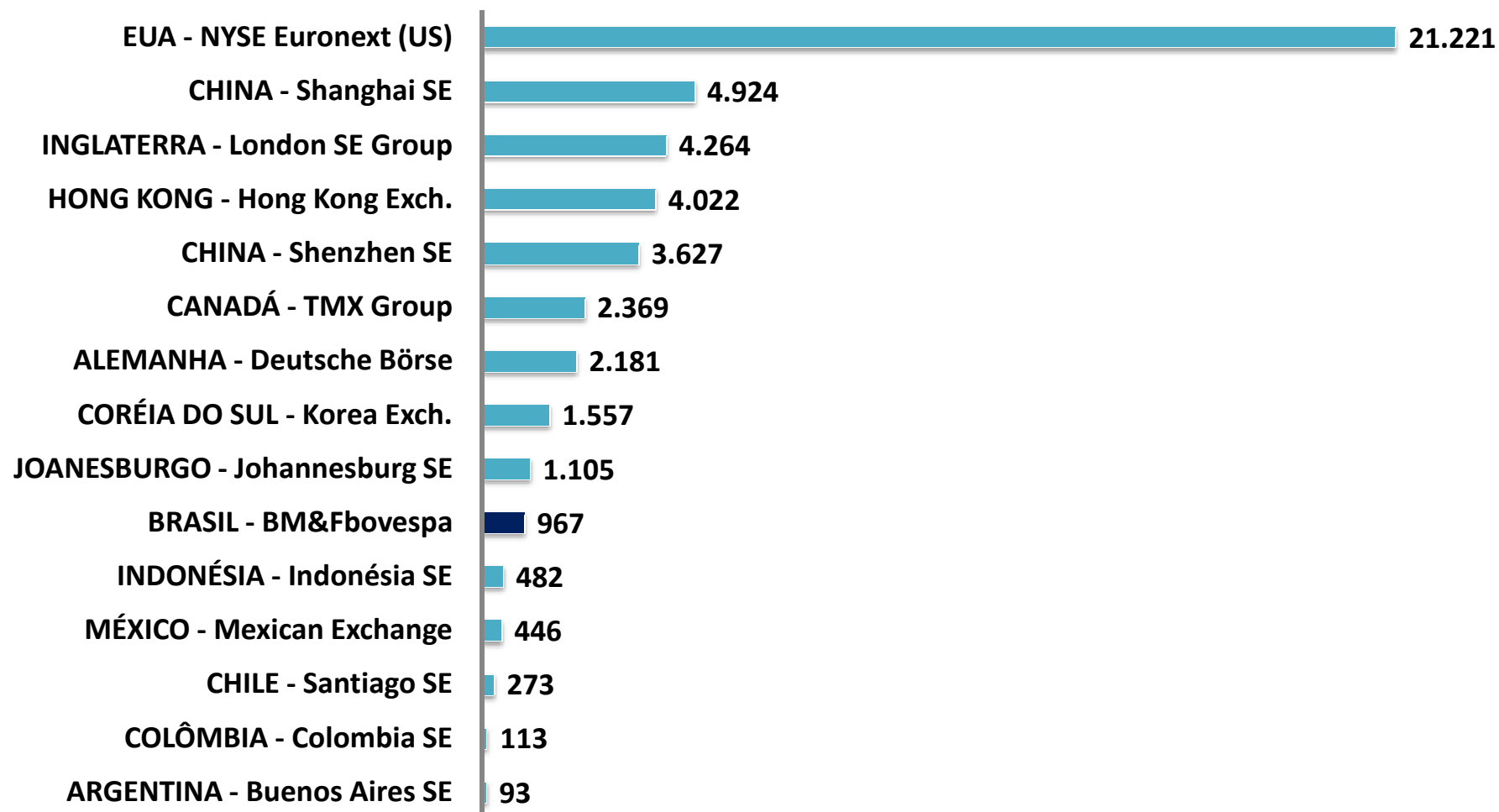


- I. Ranking geral**
- II. Mercados Emergentes**
- III. Índices de Bolsa**

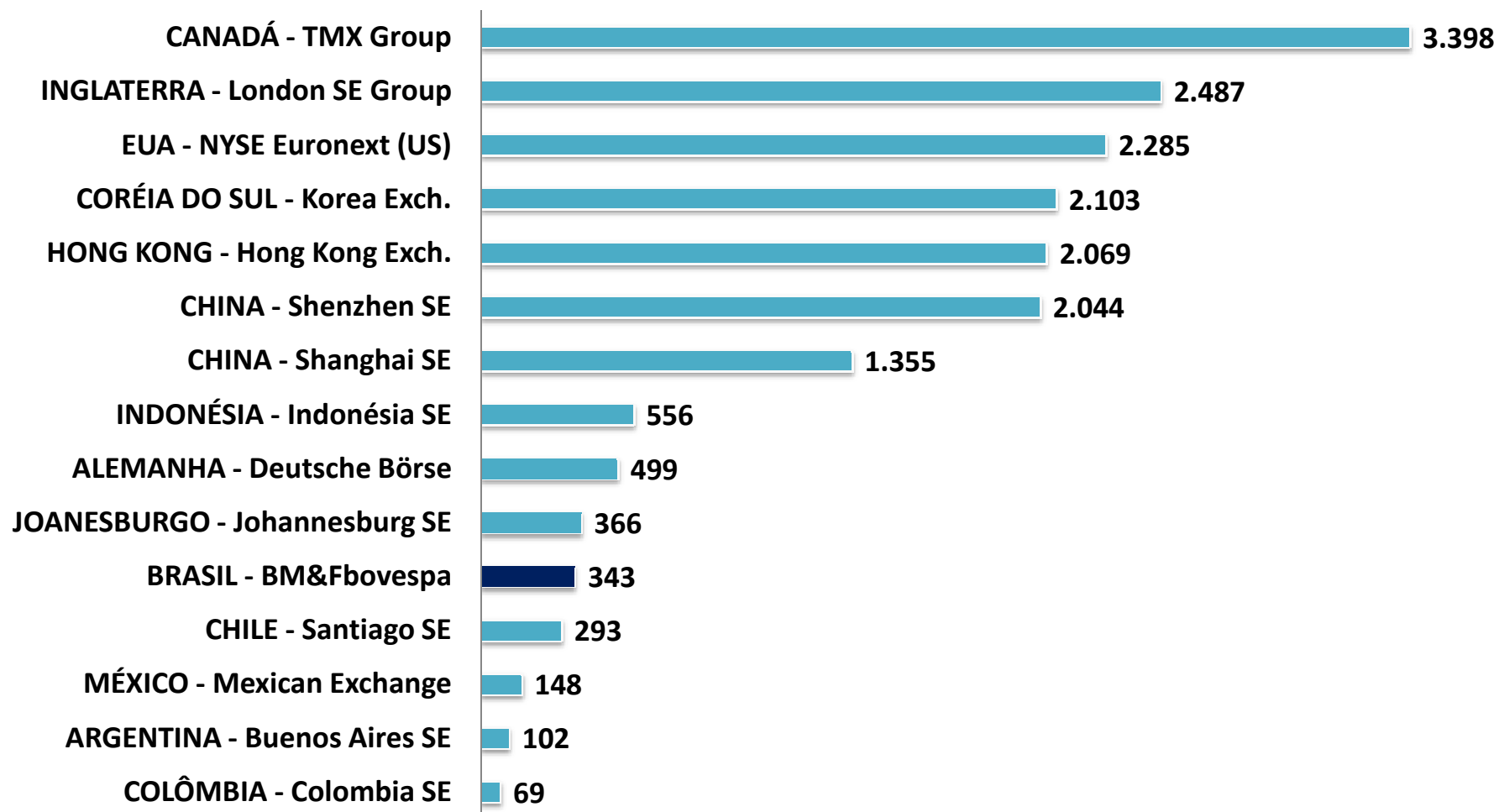


Ranking Geral

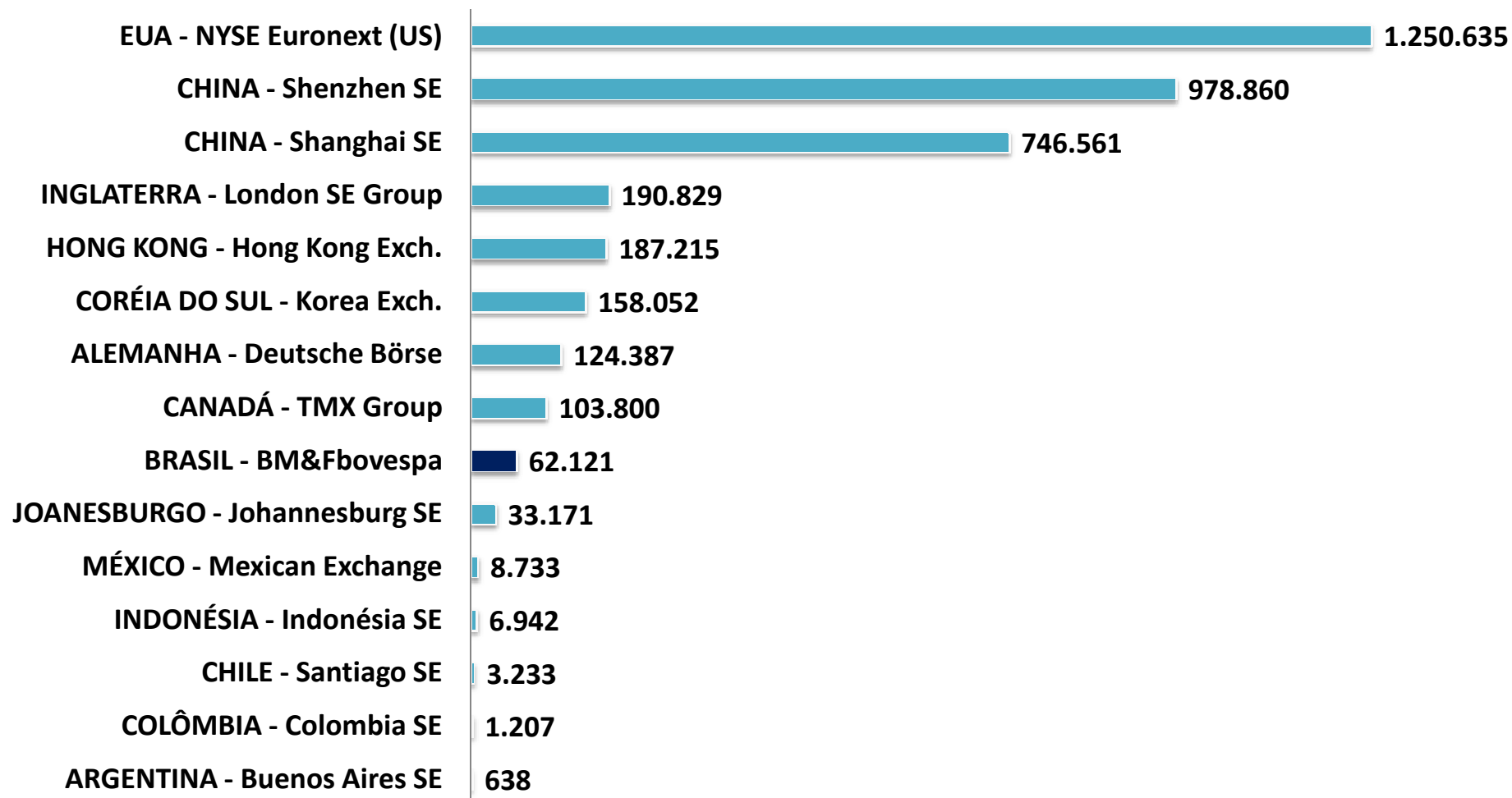
**CAPITALIZAÇÃO DE MERCADO (BILHÕES)
RANKING GERAL - Setembro 2017 Fonte: WFE**



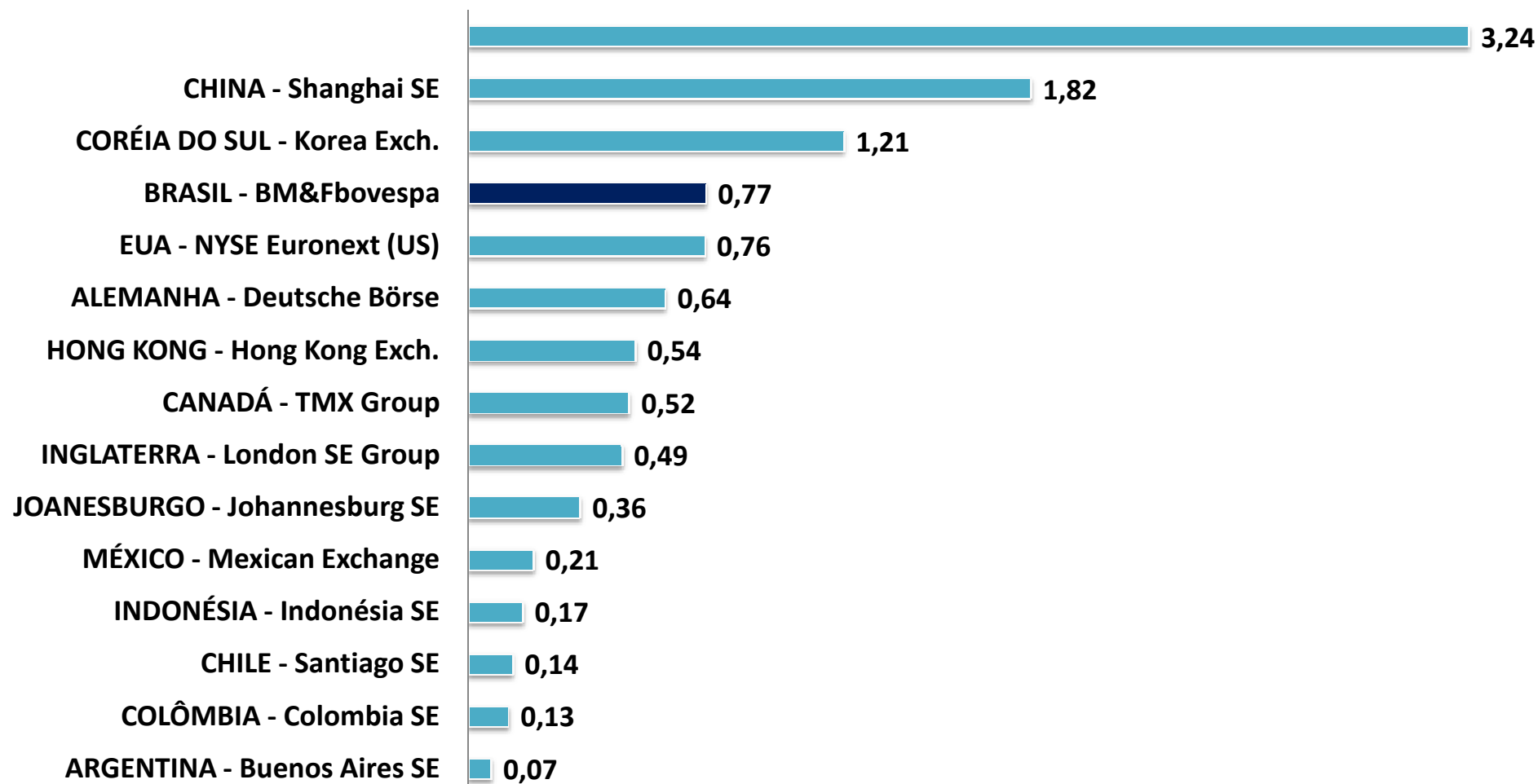
NÚMERO DE EMPRESAS LISTADAS
RANKING GERAL - Setembro 2017 Fonte: WFE



VOLUME NEGOCIADO (milhões US\$)
RANKING GERAL - Setembro 2017 Fonte: WFE



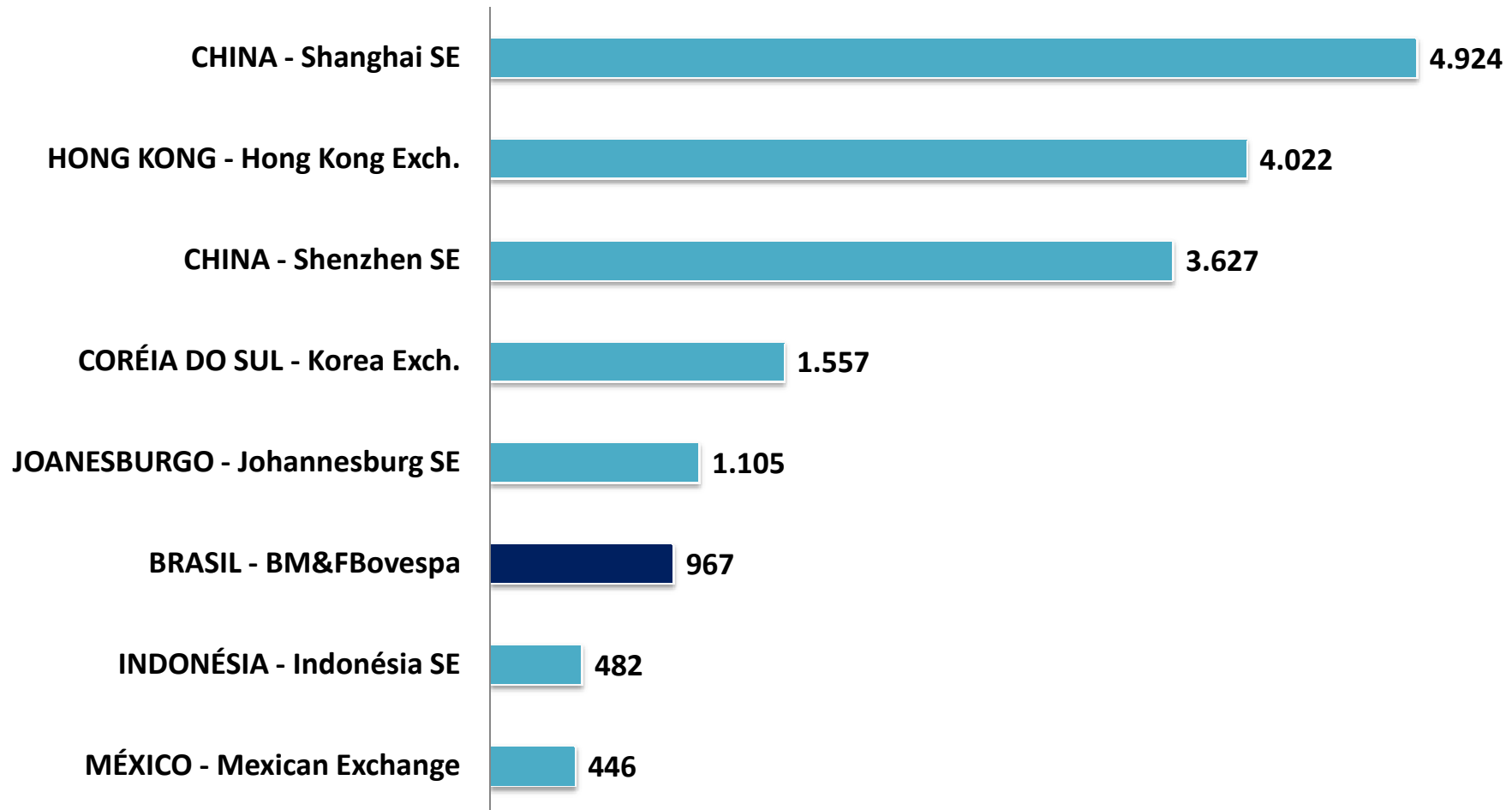
LIQUIDEZ DE MERCADO – Turnover (%)
RANKING GERAL - Setembro 2017 Fonte: WFE



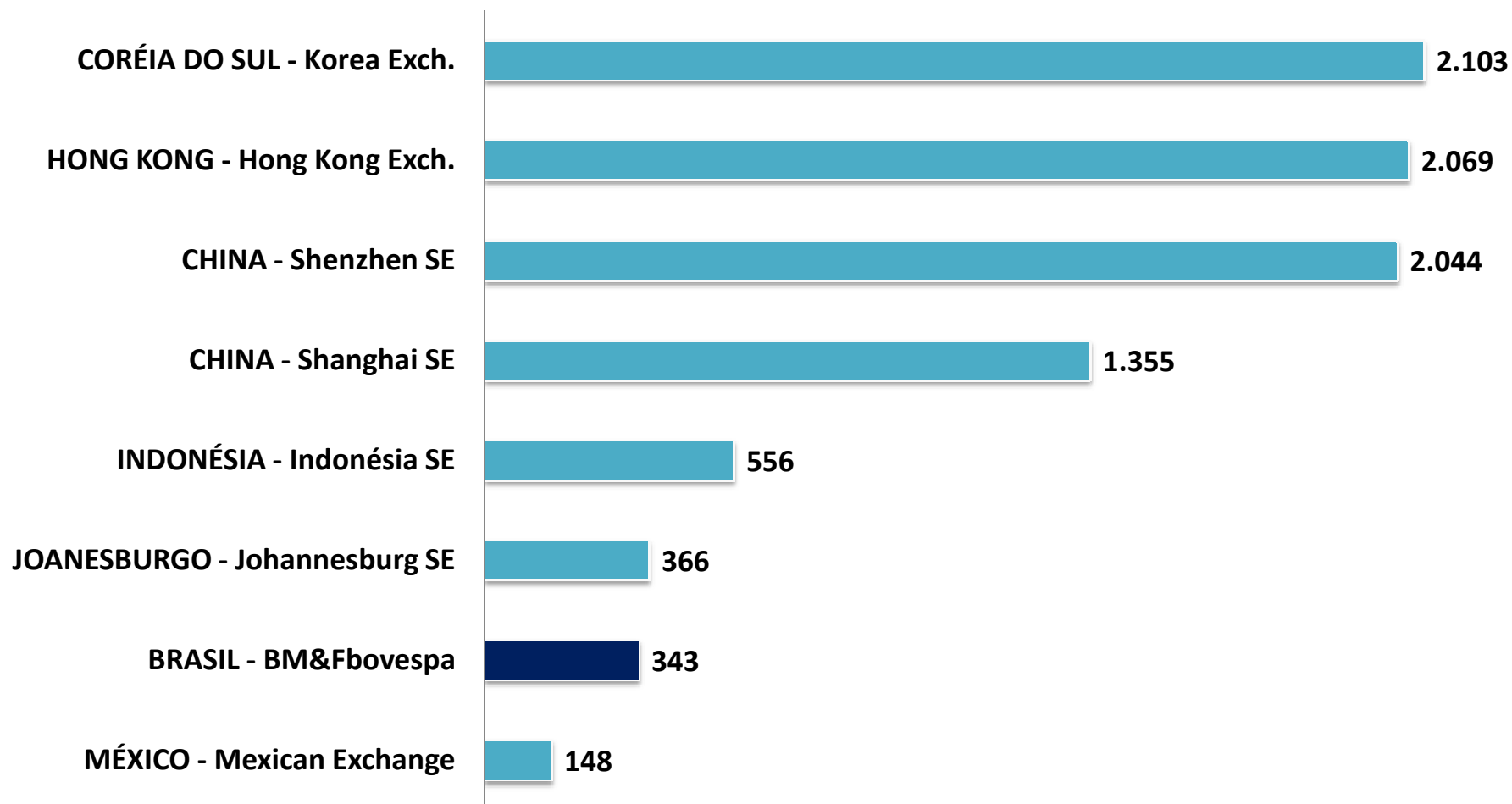


Mercados Emergentes

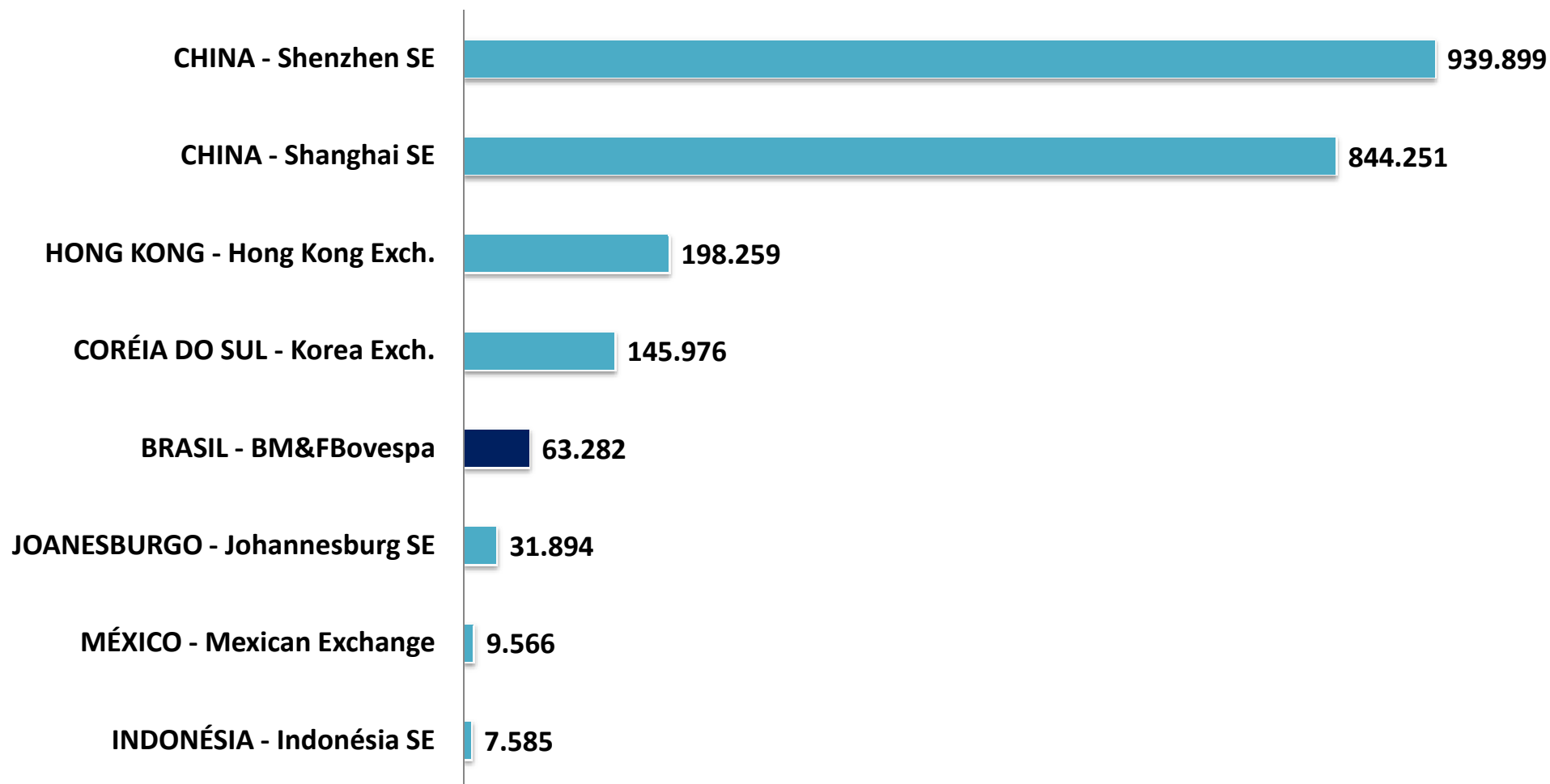
**CAPITALIZAÇÃO DE MERCADO (bilhões US\$)
MERCADOS EMERGENTES - Setembro 2017**



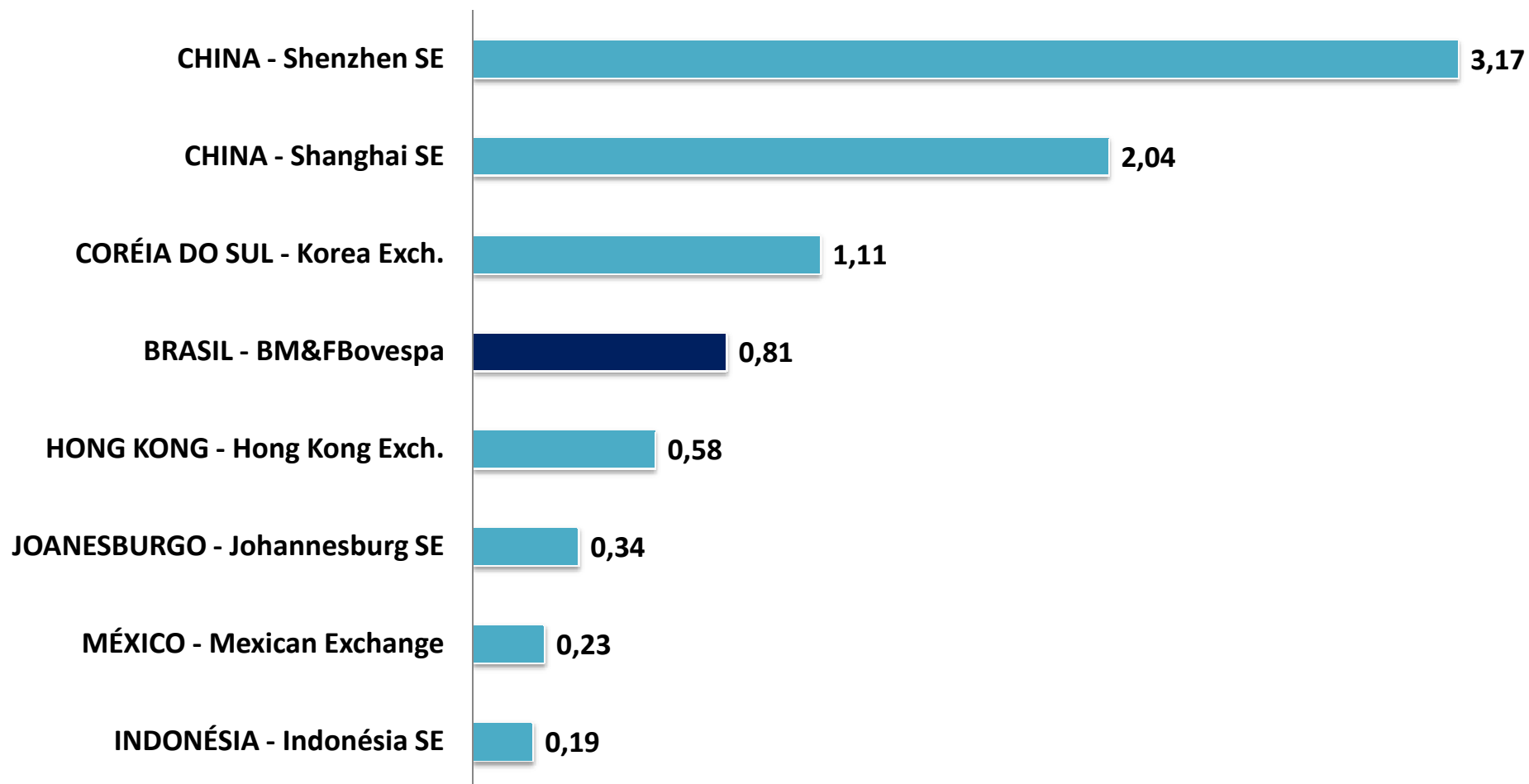
**NÚMERO DE EMPRESAS LISTADAS
MERCADOS EMERGENTES - Setembro 2017**



VOLUME NEGOCIADO (milhões US\$)
MERCADOS EMERGENTES - Setembro 2017



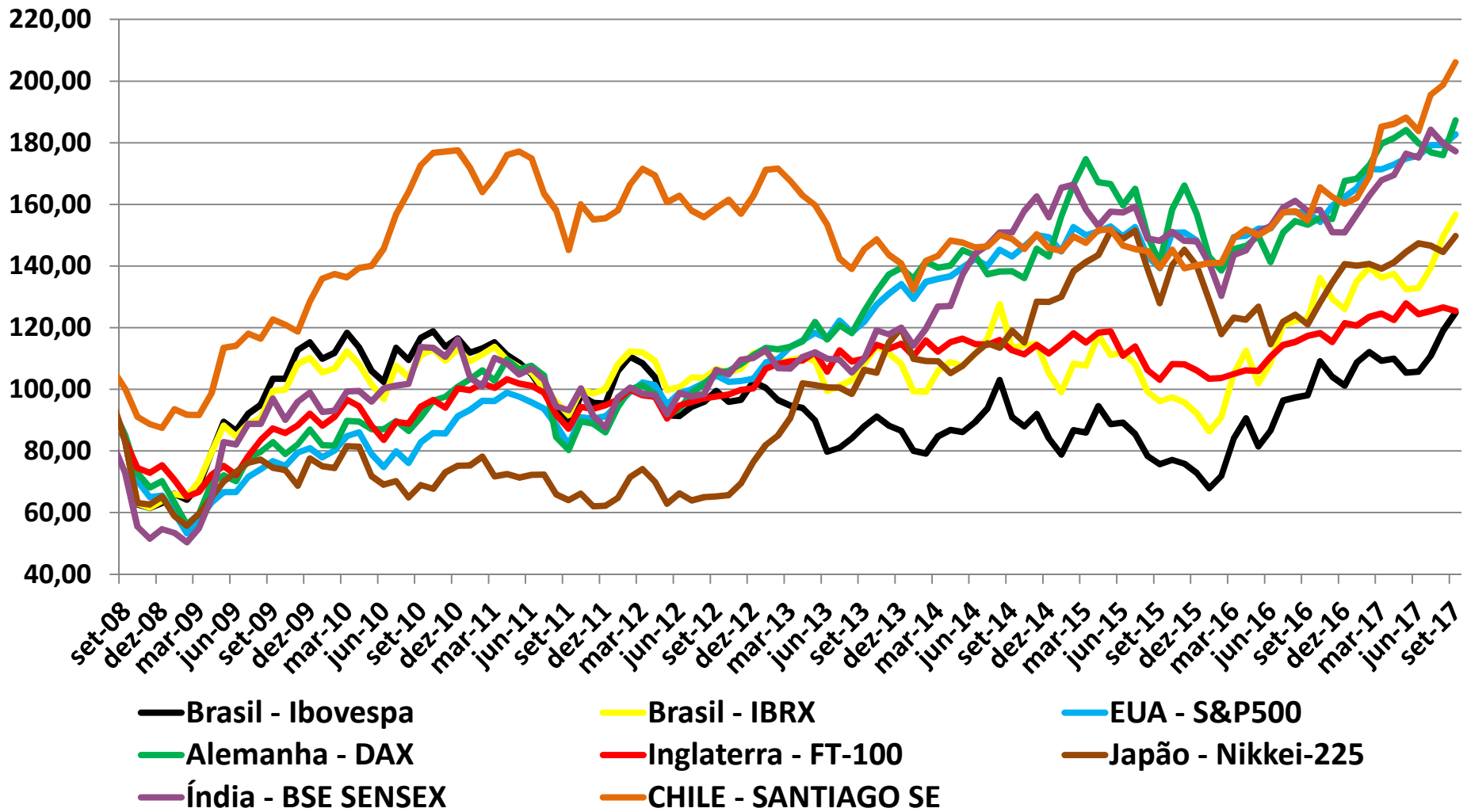
**LIQUIDEZ DE MERCADO – Turnover (%)
MERCADOS EMERGENTES - Setembro 2017**





Índices de Bolsa

Evolução dos Principais Índices de Bolsa



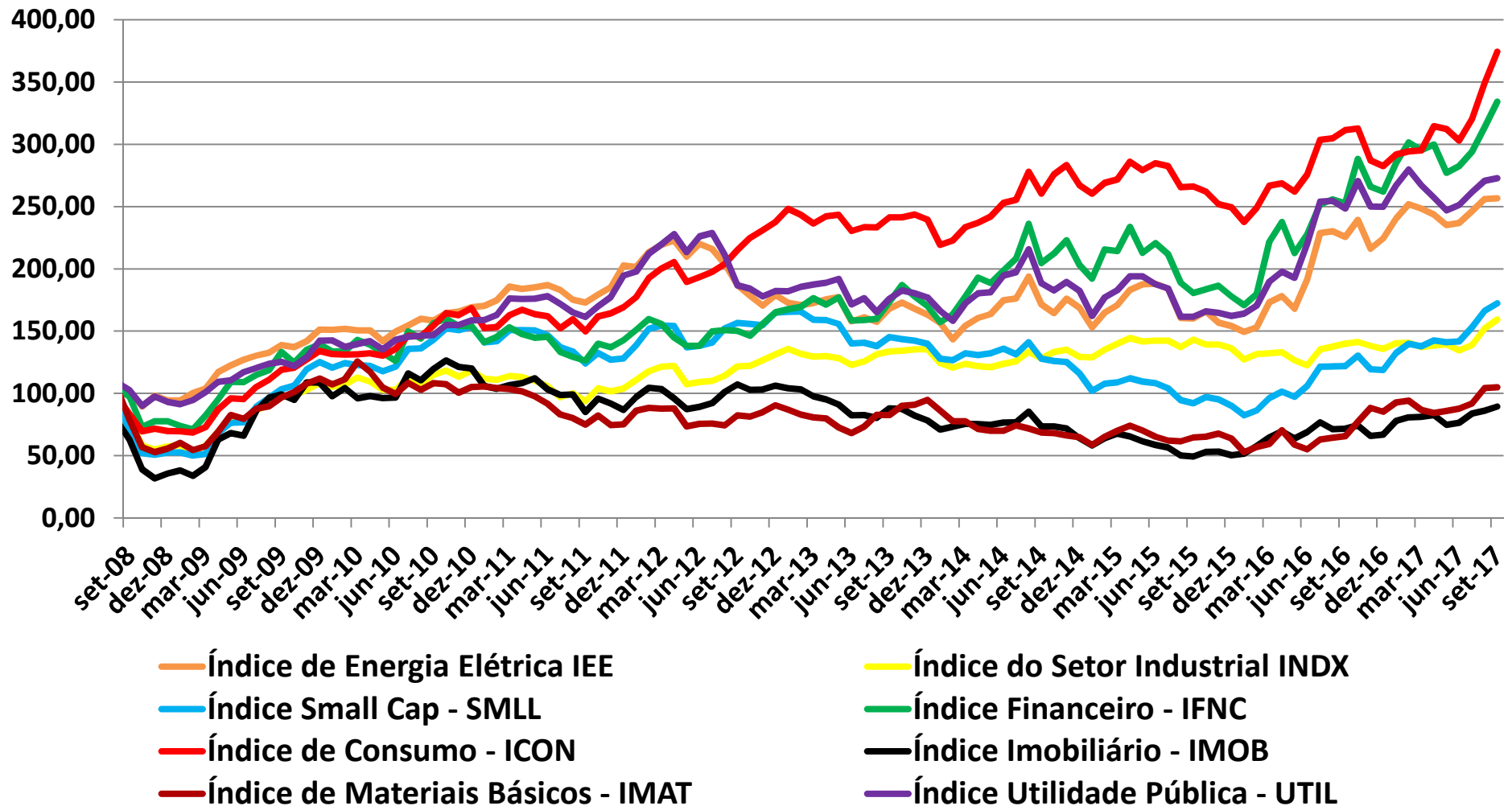
Variação dos principais índices de bolsa - Setembro 2017

Variação	Últimos 12 meses	No Mês
Brasil - Ibovespa	14,43%	4,88%
Brasil - IBRX	15,06%	4,69%
EUA - S&P500	18,49%	1,93%
Alemanha - DAX	20,29%	6,41%
Inglaterra - FT-100	6,02%	-0,88%
Japão - Nikkei-225	16,82%	3,61%
Índia - BSE SENSEX	12,01%	-1,41%
Chile – Santiago SE	24,55%	3,71%

Variação dos Índices de Bolsa (US\$) - Setembro 2017

Variação	Últimos 12 Meses	No Mês
Brasil - Ibovespa	14,90%	4,19%
Brasil - IBRX	15,53%	4,00%
EUA - S&P500	18,49%	1,93%
Alemanha - DAX	29,85%	5,70%
Inglaterra - FT-100	14,45%	-1,55%
Japão - Nikkei-225	8,99%	1,24%
Índia - BSE SENSEX	14,52%	-3,49%
CHILE - SANTIAGO SE	27,19%	1,76%

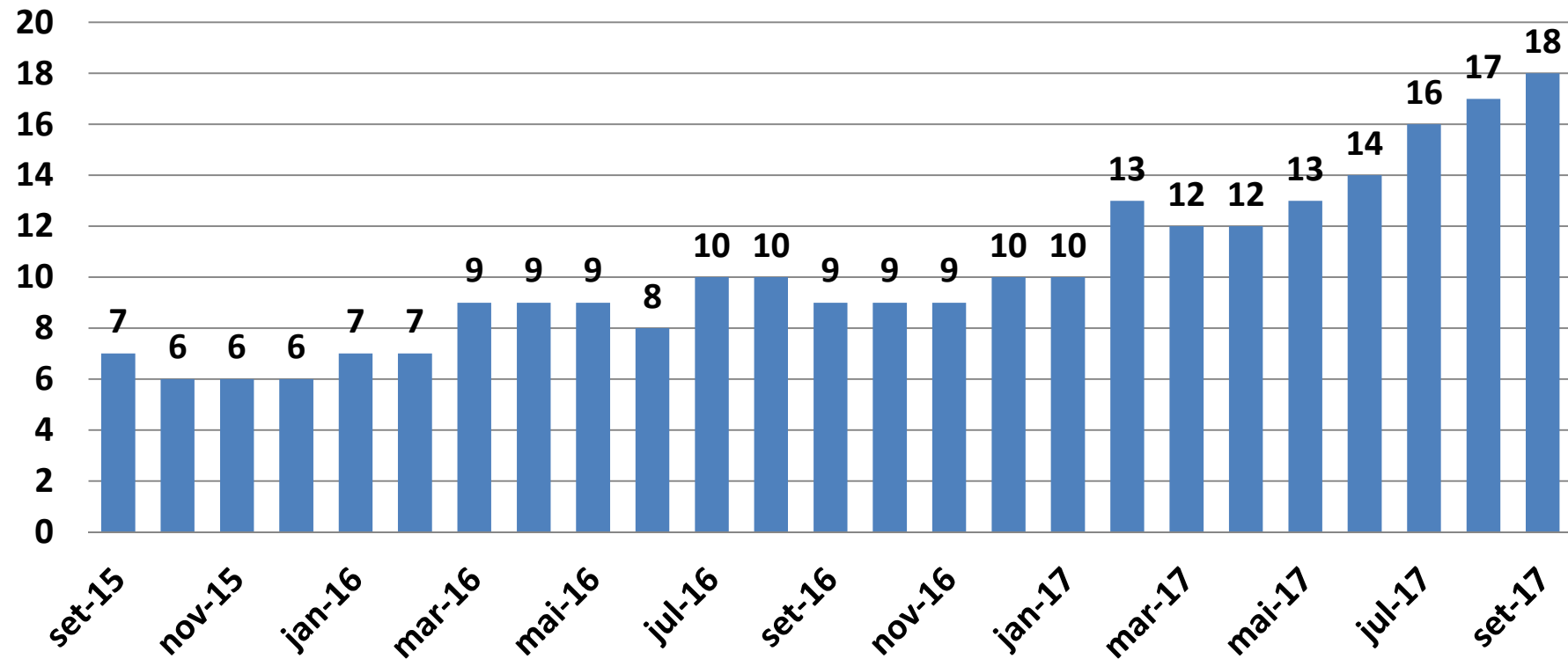
Evolução dos Índices de Bolsa Setoriais BOVESPA



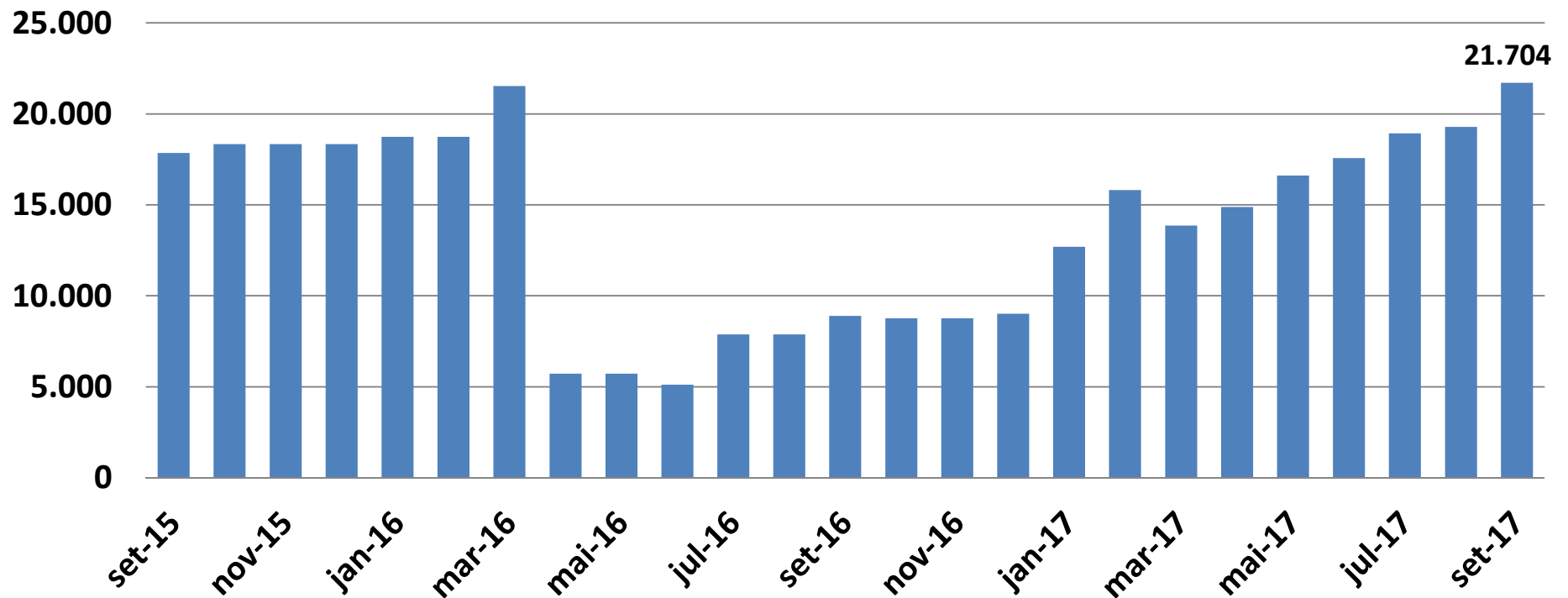
Variação dos índices de bolsa setoriais - Setembro 2017

Variação	Últimos 12 Meses	No Mês
Índice de Energia Elétrica IEE	7,28%	0,29%
Índice do Setor Industrial INDX	12,62%	4,64%
Índice Small Cap - SMLL	32,11%	3,67%
Índice Financeiro - IFNC	15,87%	6,50%
Índice de Consumo - ICON	19,70%	7,21%
Índice Imobiliário - IMOB	20,28%	3,75%
Índice de Materiais Básicos - IMAT	35,59%	0,45%
Índice Utilidade Pública - UTIL	0,85%	0,71%

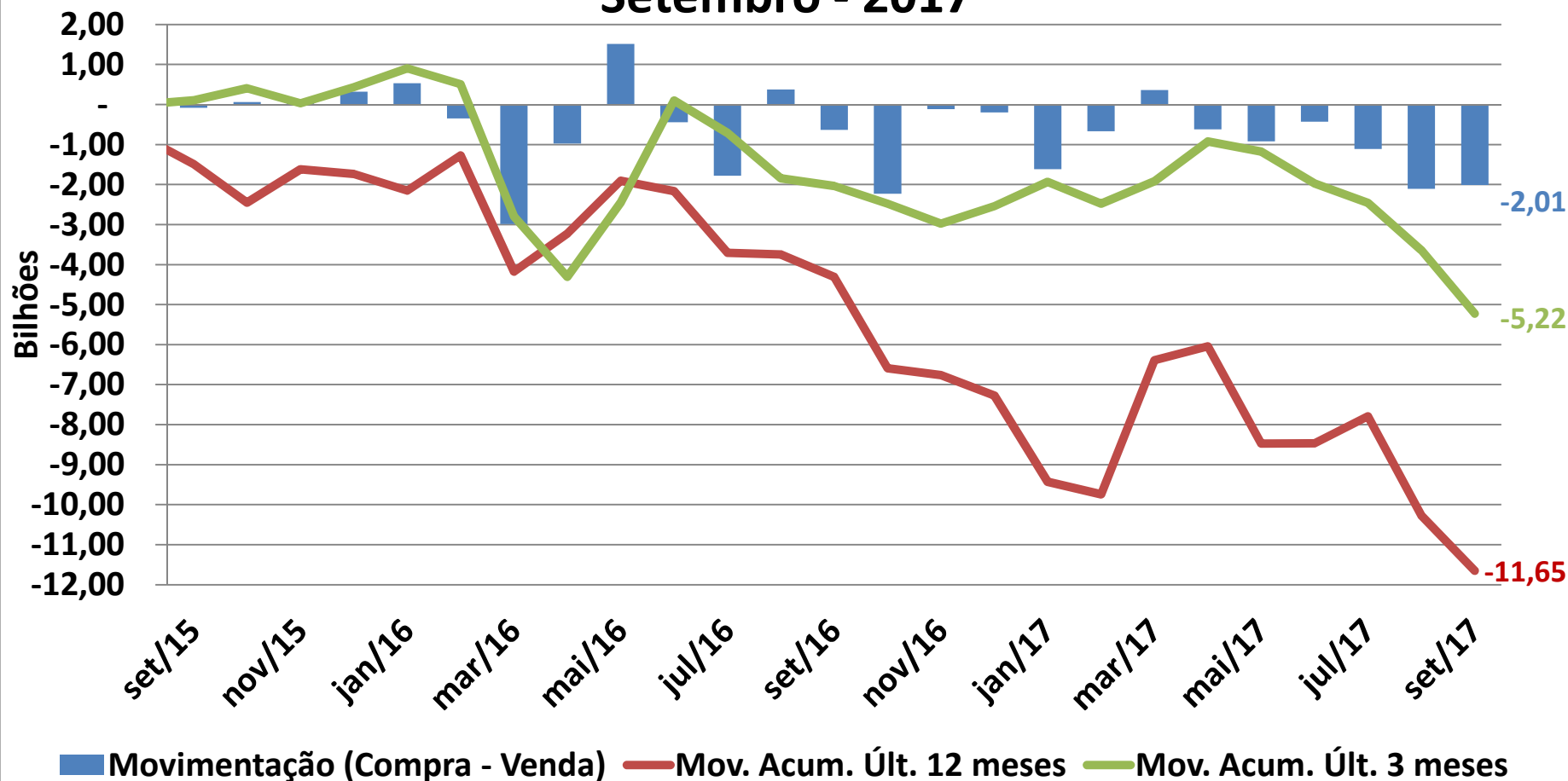
**EMISSÕES PRIMARIAS DE AÇÕES
ACUMULADO ÚLTIMOS 12 MESES
Setembro 2017**



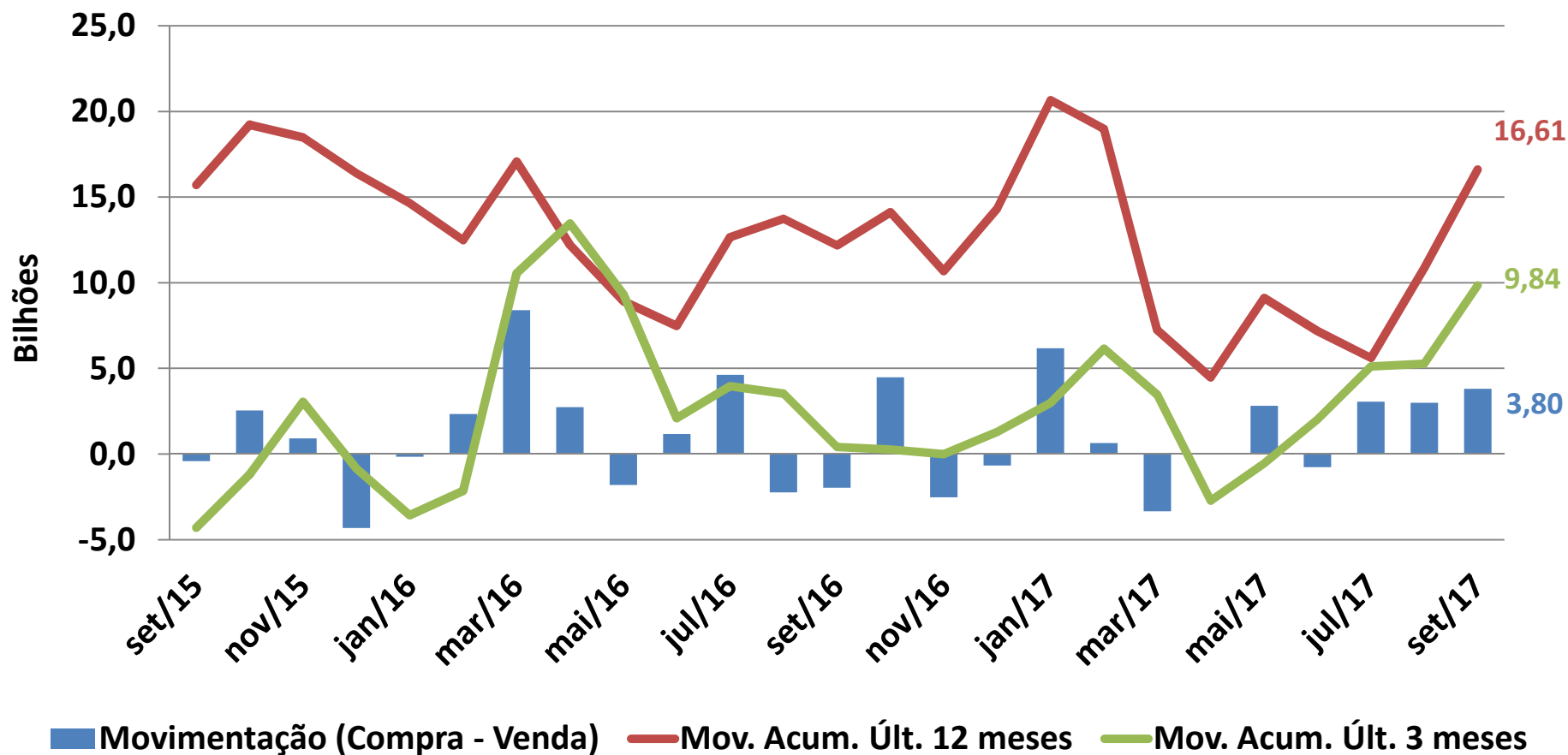
**EMISSÕES PRIMARIAS DE AÇÕES
ACUMULADO ÚLTIMOS 12 MESES
(Volume - Milhões R\$) Setembro 2017**



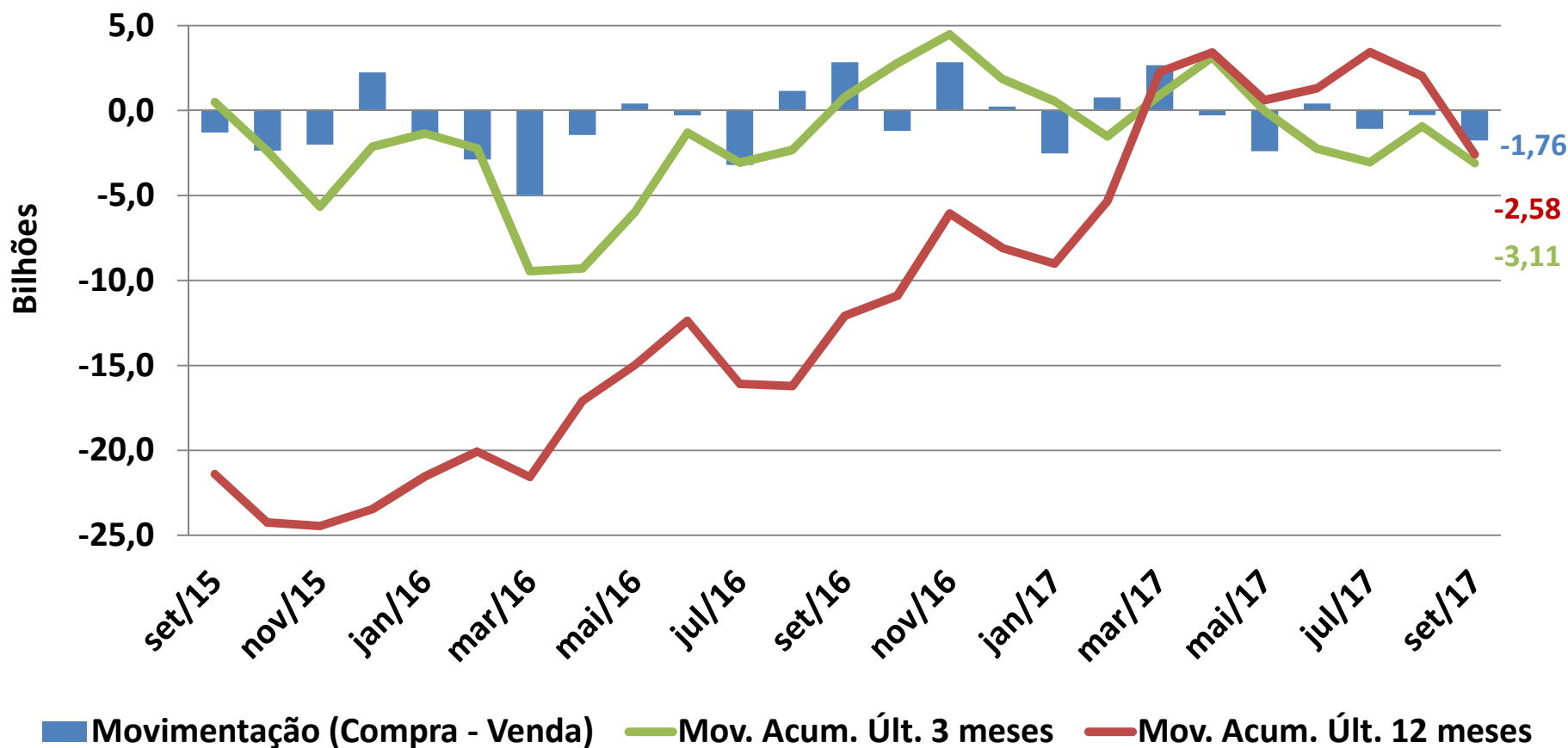
Movimentação das Pessoas Físicas na Bovespa Setembro - 2017



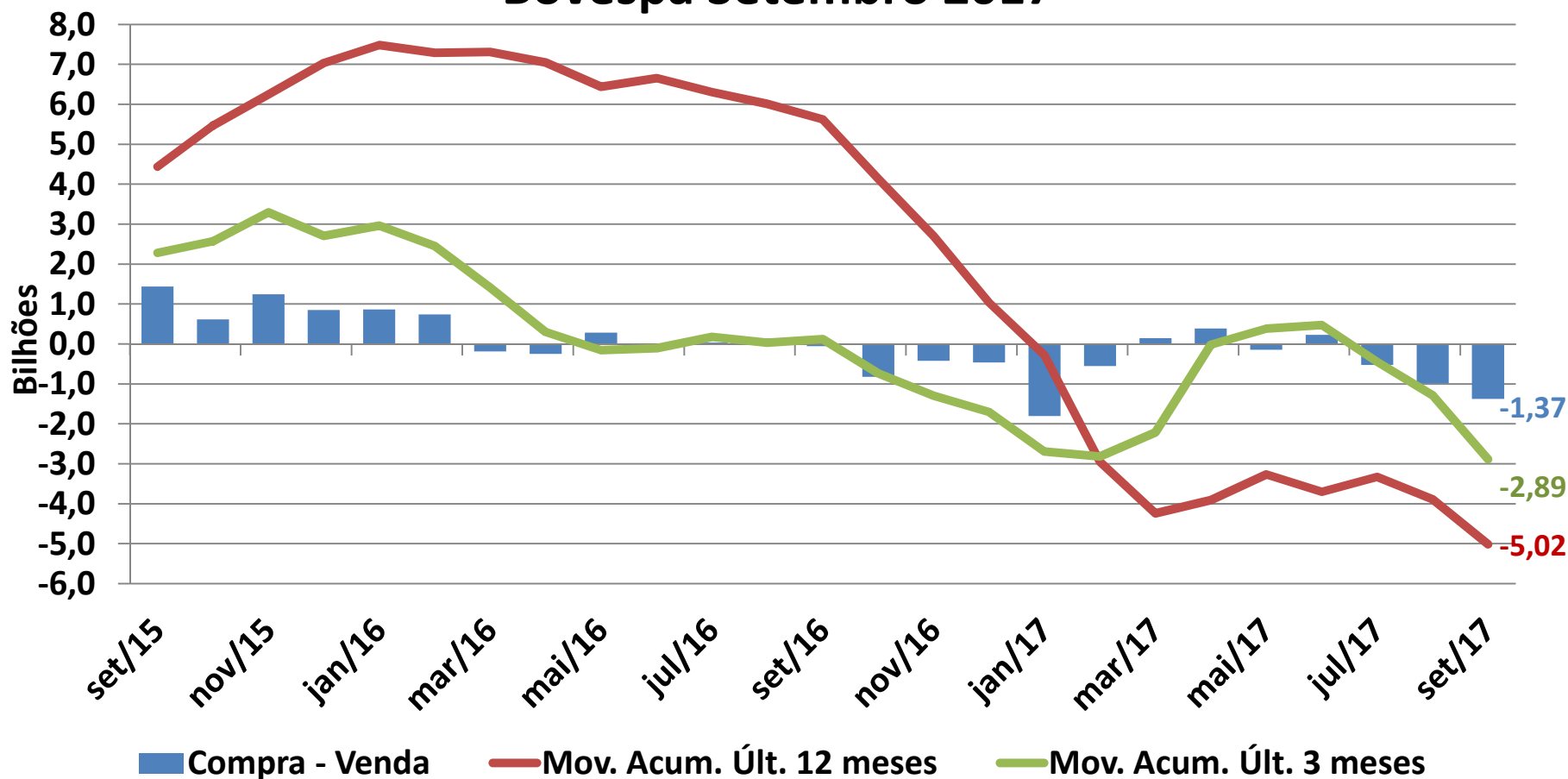
Movimentação Investidores Estrangeiros na Bovespa - Setembro 2017



Movimentação dos Investidores Institucionais na Bovespa - Setembro 2017



Movimentação Empresas Públicas e Privadas na Bovespa Setembro 2017





e-mail: cemec@fipec.org.br

Fone: +55 (11) 2184-5728

<http://www.cemecfipec.org.br>
