



# Relatório Comparações internacionais

Novembro 2017



## **COMPARAÇÕES INTERNACIONAIS**

O objetivo deste relatório é apresentar alguns indicadores que permitam a comparação do desempenho econômico-financeiro do mercado de capitais de países pertencentes a Mercados Emergentes, Mercados Desenvolvidos e América Latina. Assim, são apresentados alguns dos principais indicadores relacionados ao mercado de capitais destes países, como o número de empresas listadas, volume negociado, capitalização e liquidez de mercado, bem como a evolução dos principais índices de bolsas.

Para o Brasil são apresentados dados mais detalhados sobre o mercado acionário, como o volume emitido por setor de atuação e por nível de governança corporativa das empresas, bem como a movimentação das pessoas físicas, investidores institucionais e estrangeiros na Bovespa.

As opiniões emitidas nesta publicação são de inteira e exclusiva responsabilidade dos autores, não exprimindo, necessariamente, o ponto de vista do Centro de Estudos de Mercado de Capitais, da FIPE ou de qualquer de seus apoiadores. Todos os dados utilizados foram obtidos das fontes citadas e podem sofrer revisões. A publicação foi produzida com as informações existentes em Novembro/2017.

Equipe Técnica:

Diretor: Carlos Antônio Rocca

Superintendente: Lauro Modesto Santos Jr.

Analistas: Marly Paes e Fernando M. Fumagalli

---

**\* Os métodos de cálculo dos indicadores de custo de capital próprio desenvolvidos pelo CEMEC são descritos nos TDI's CEMEC 02 e TDI CEMEC 10.**

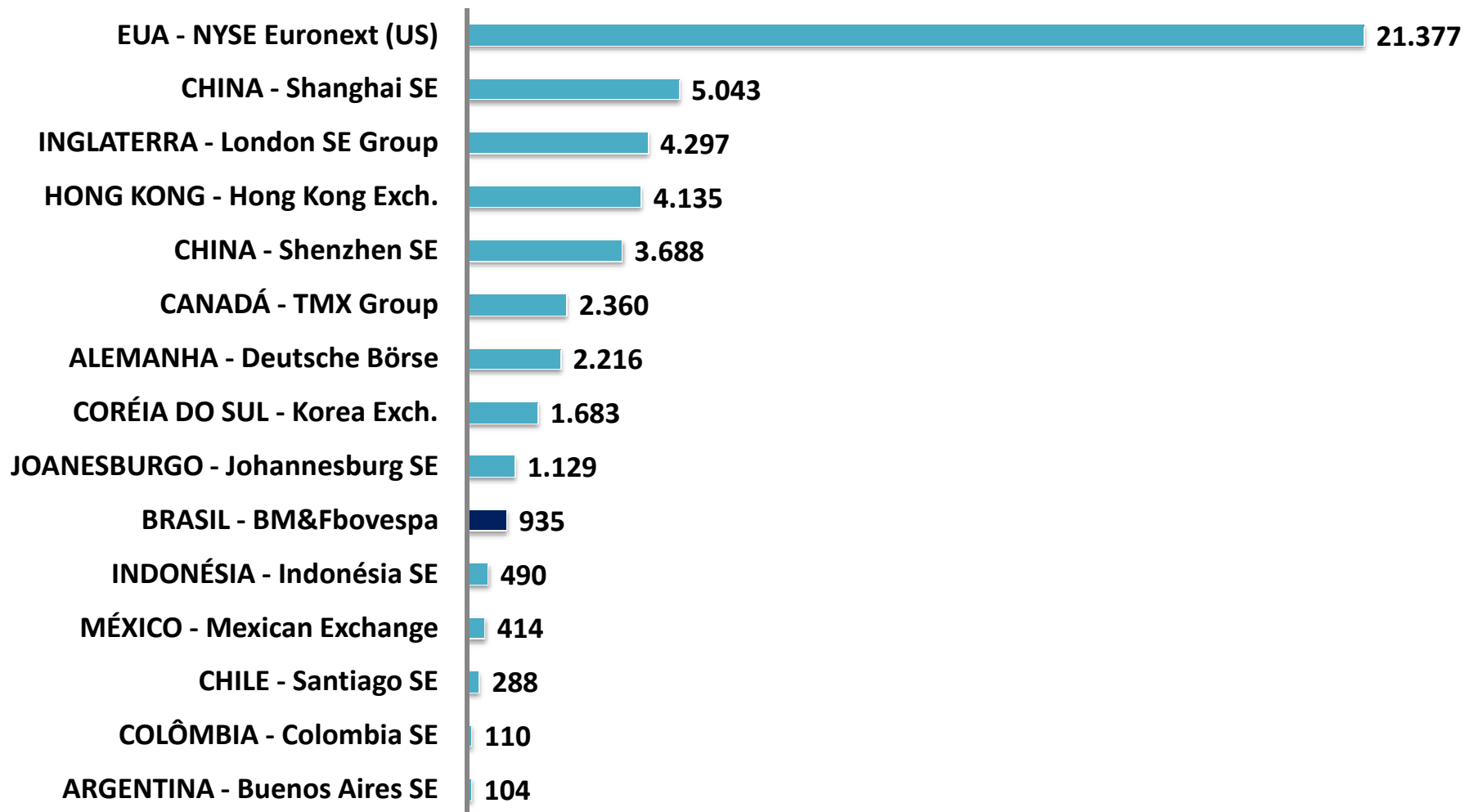


- I. Ranking geral**
- II. Mercados Emergentes**
- III. Índices de Bolsa**

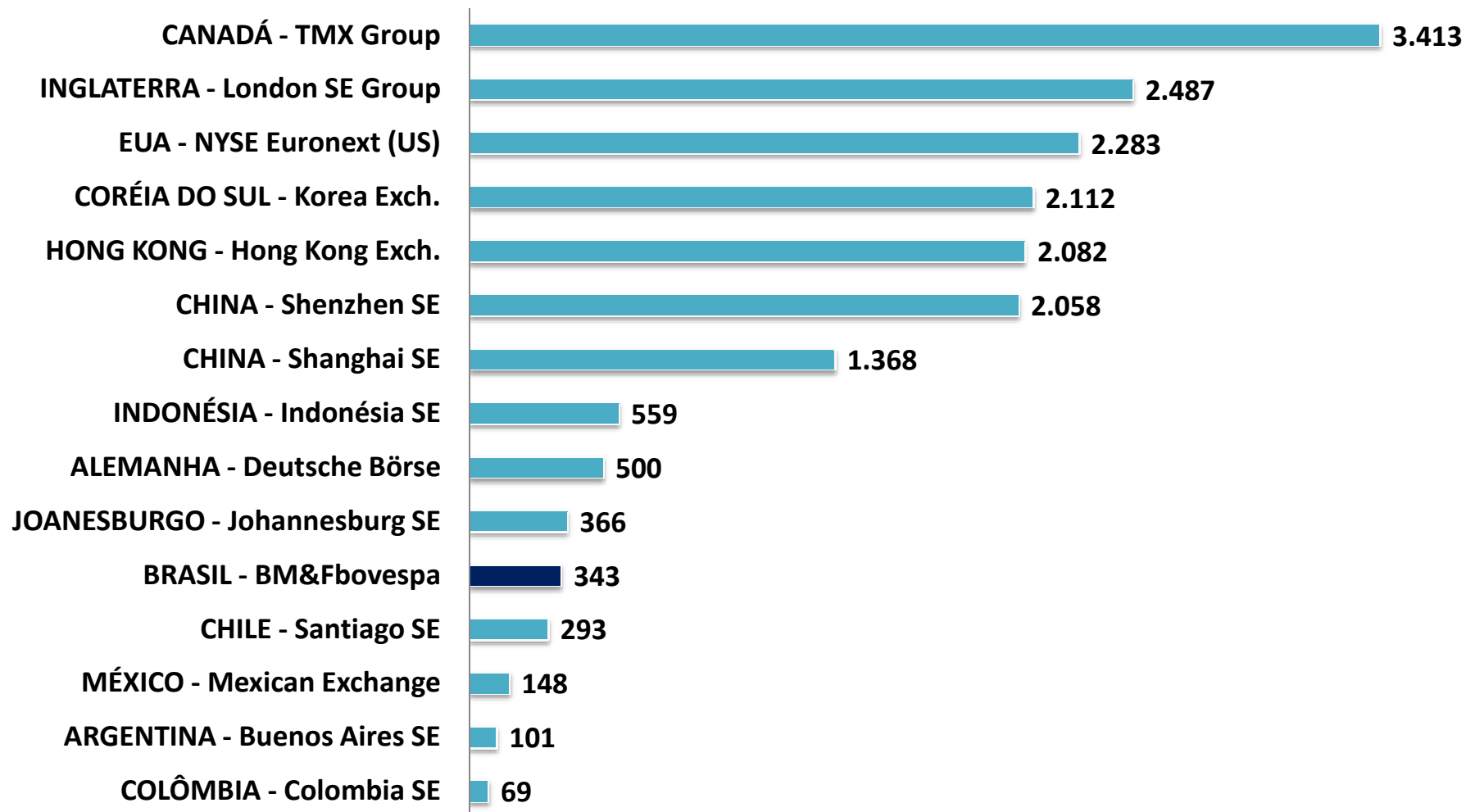


# Ranking Geral

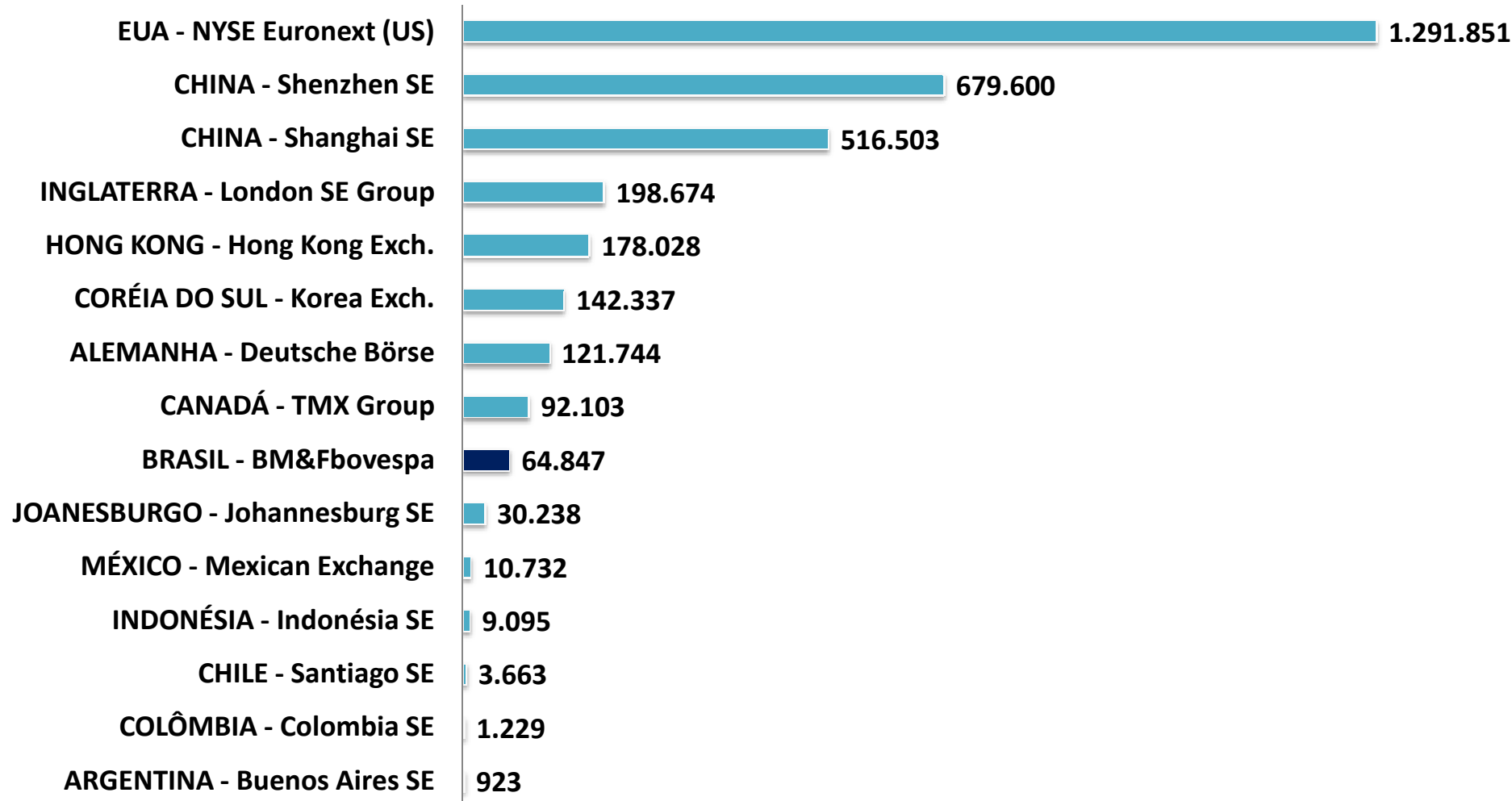
**CAPITALIZAÇÃO DE MERCADO (BILHÕES)**  
**RANKING GERAL - Outubro 2017 Fonte: WFE**



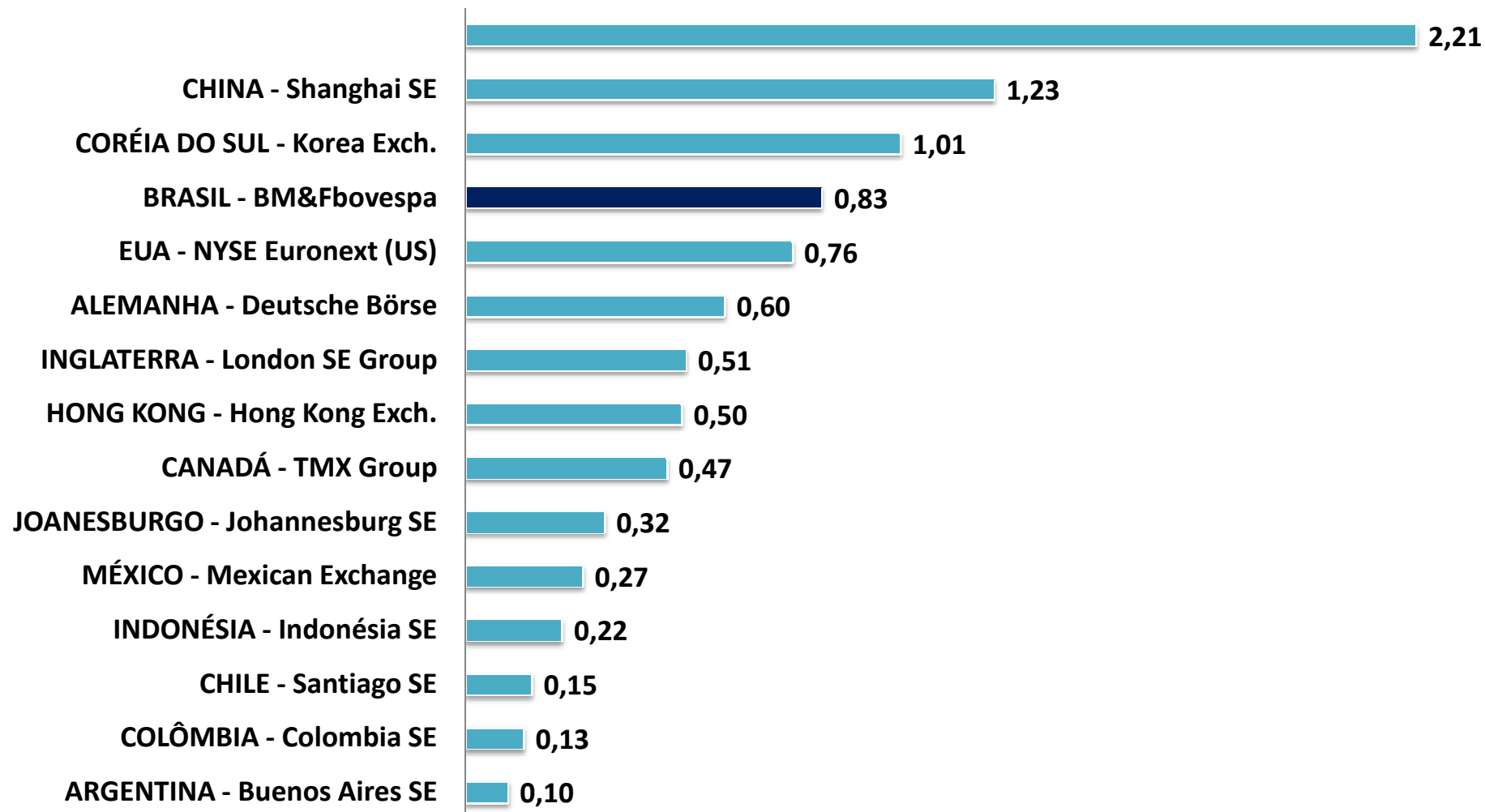
**NÚMERO DE EMPRESAS LISTADAS**  
**RANKING GERAL - Outubro 2017 Fonte: WFE**



**VOLUME NEGOCIADO (milhões US\$)**  
**RANKING GERAL - Outubro 2017 Fonte: WFE**



**LIQUIDEZ DE MERCADO – Turnover (%)**  
**RANKING GERAL - Outubro 2017 Fonte: WFE**

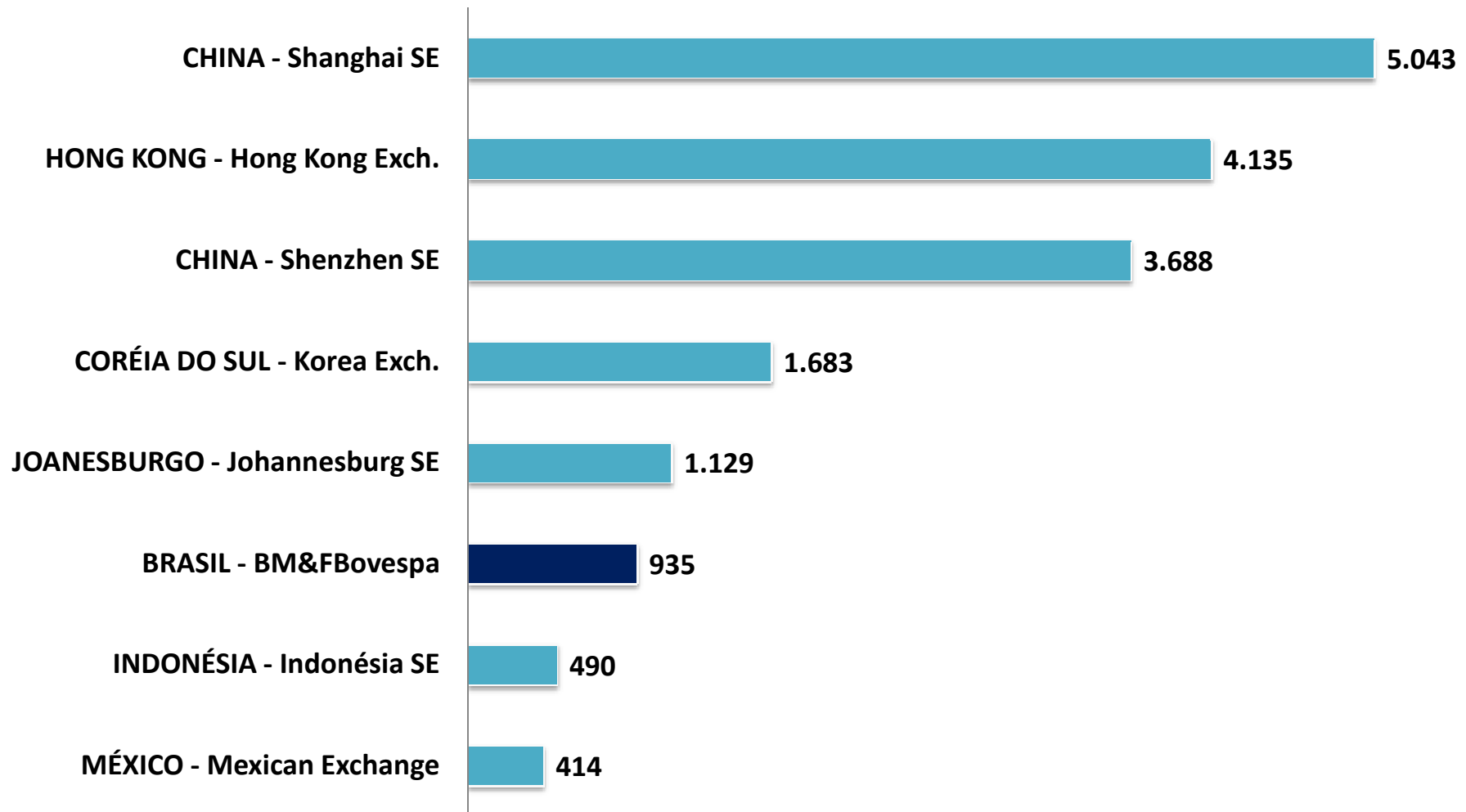




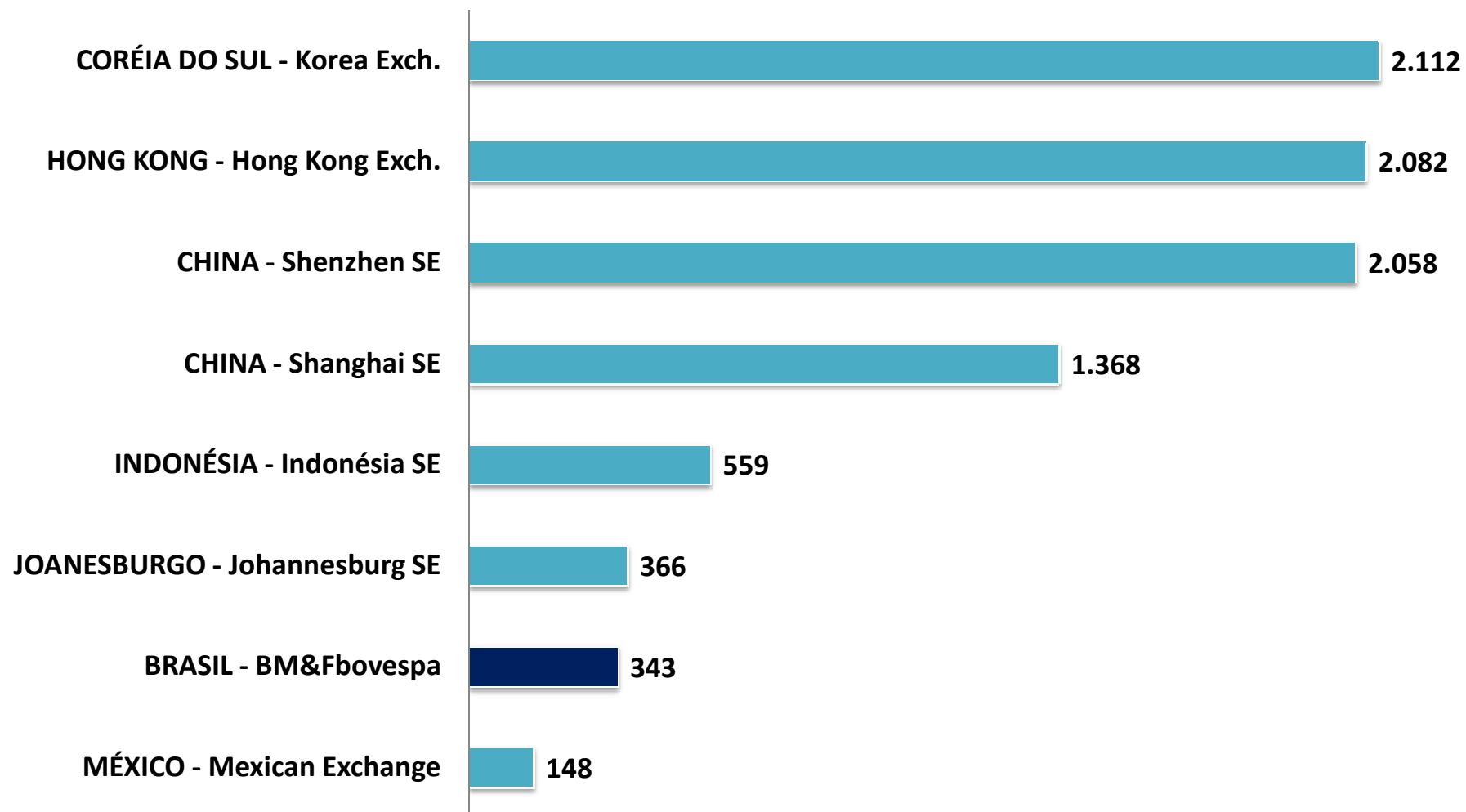


# Mercados Emergentes

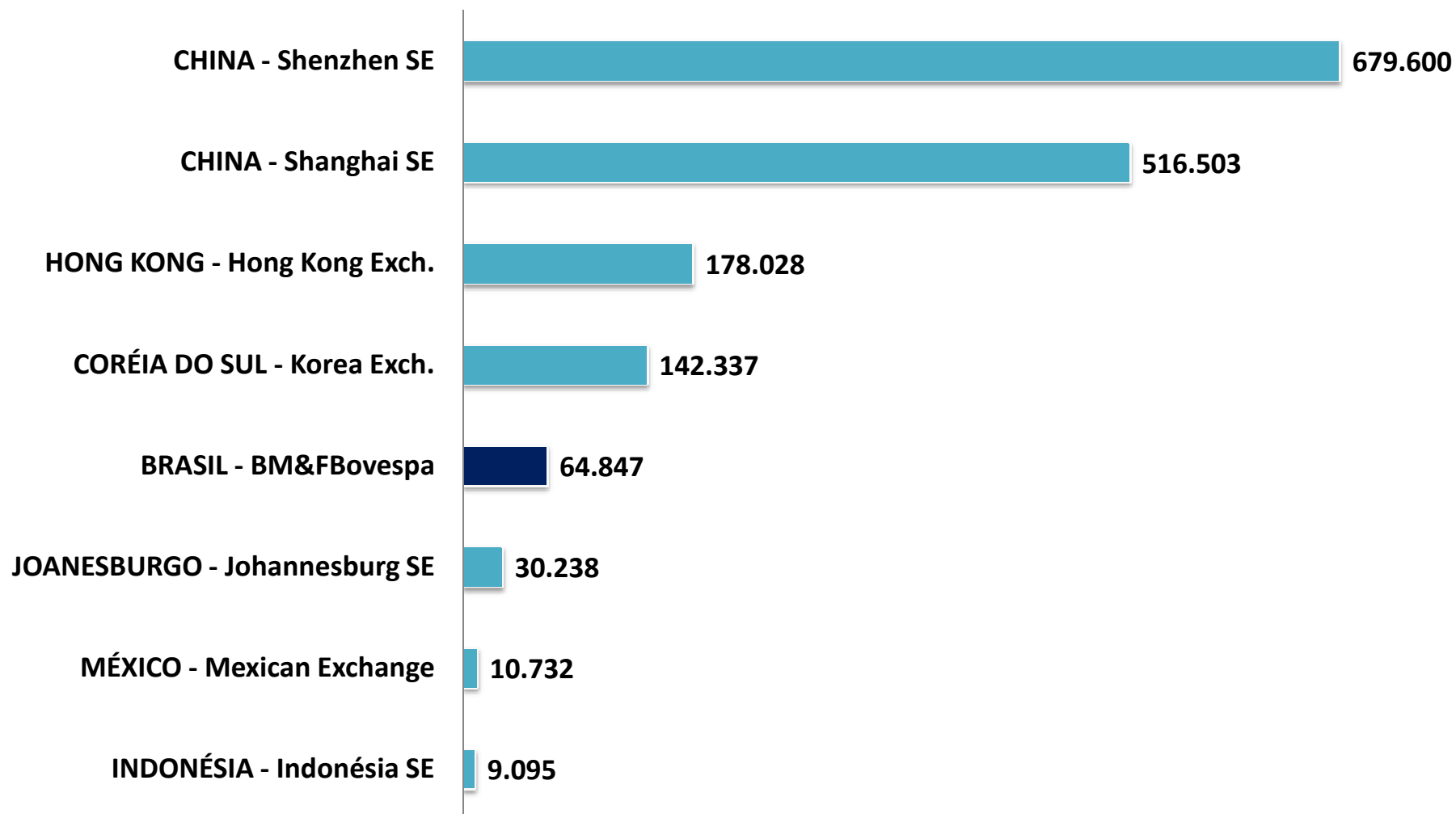
**CAPITALIZAÇÃO DE MERCADO (bilhões US\$)  
MERCADOS EMERGENTES - Outubro 2017**



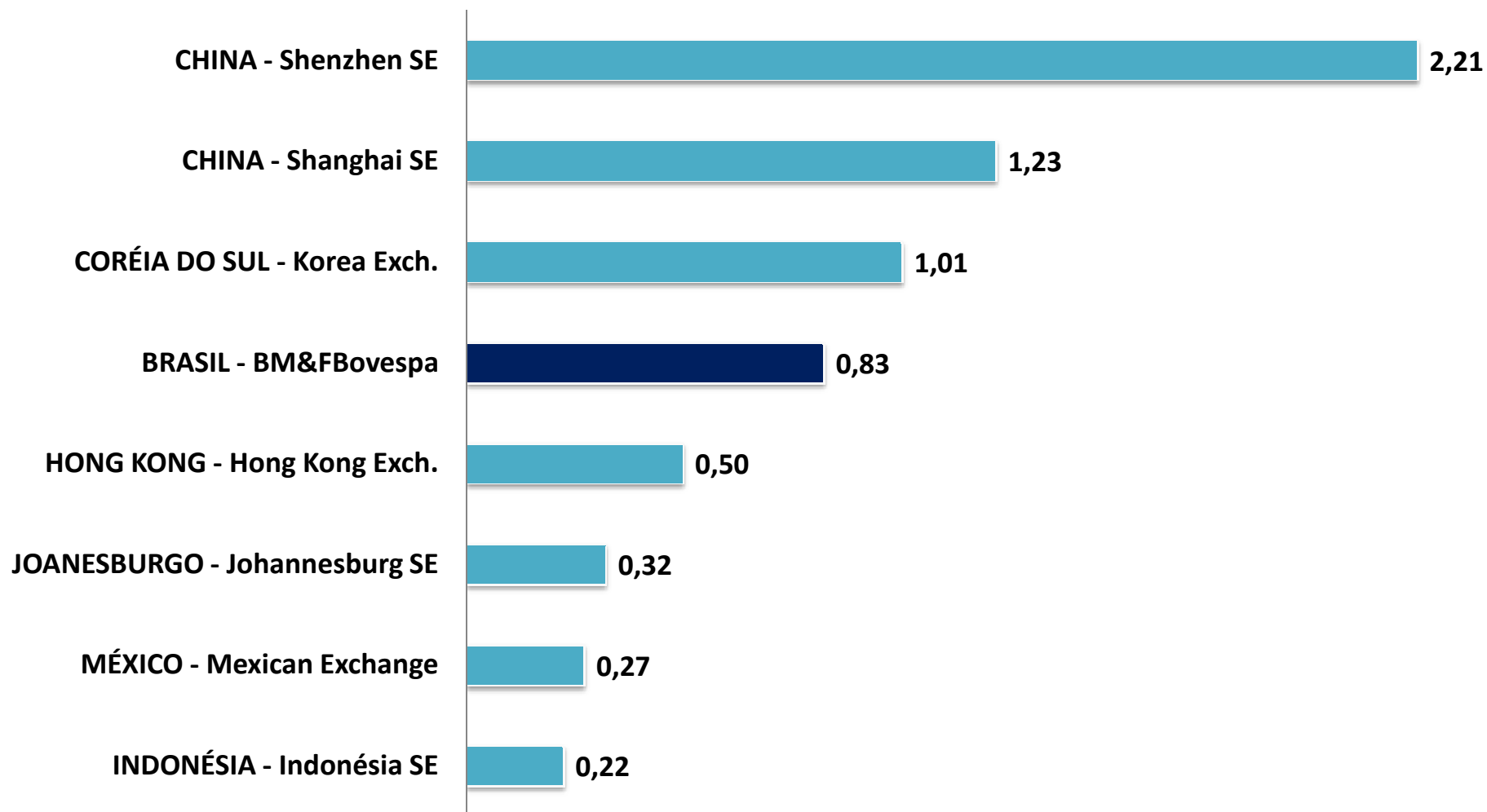
**NÚMERO DE EMPRESAS LISTADAS  
MERCADOS EMERGENTES - Outubro 2017**



**VOLUME NEGOCIADO (milhões US\$)  
MERCADOS EMERGENTES - Outubro 2017**



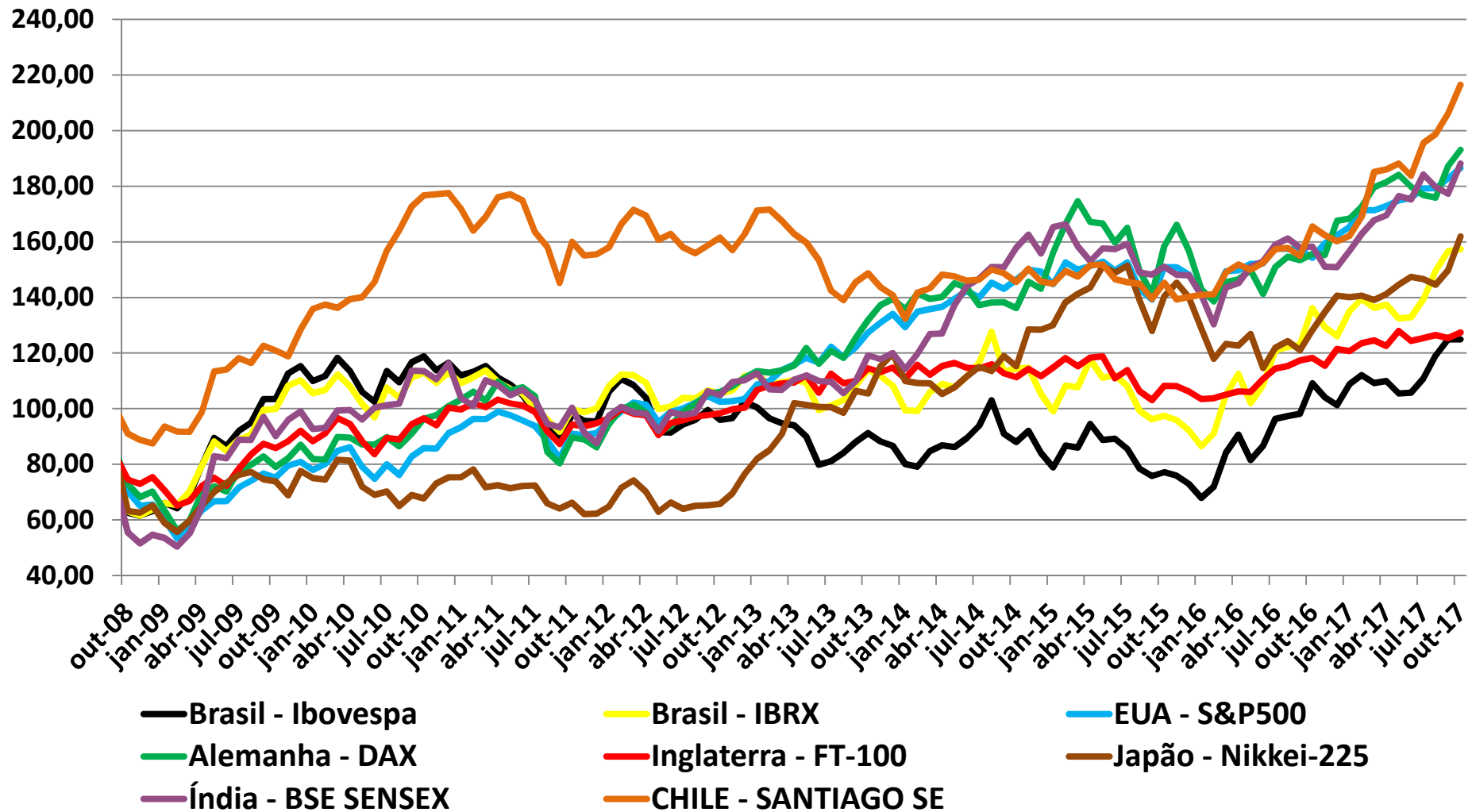
**LIQUIDEZ DE MERCADO – Turnover (%)**  
**MERCADOS EMERGENTES - Outubro 2017**





# Índices de Bolsa

## Evolução dos Principais Índices de Bolsa



## Variação dos principais índices de bolsa - Outubro 2017

| Variação            | Últimos 12 meses | No Mês |
|---------------------|------------------|--------|
| Brasil - Ibovespa   | 20,0%            | 0,02%  |
| Brasil - IBRX       | 21,7%            | 0,50%  |
| EUA - S&P500        | 17,0%            | 2,12%  |
| Alemanha - DAX      | 24,3%            | 3,12%  |
| Inglaterra - FT-100 | 10,4%            | 1,56%  |
| Japão - Nikkei-225  | 20,2%            | 8,13%  |
| Índia - BSE SENSEX  | 24,6%            | 6,17%  |
| Chile – Santiago SE | 33,3%            | 5,04%  |

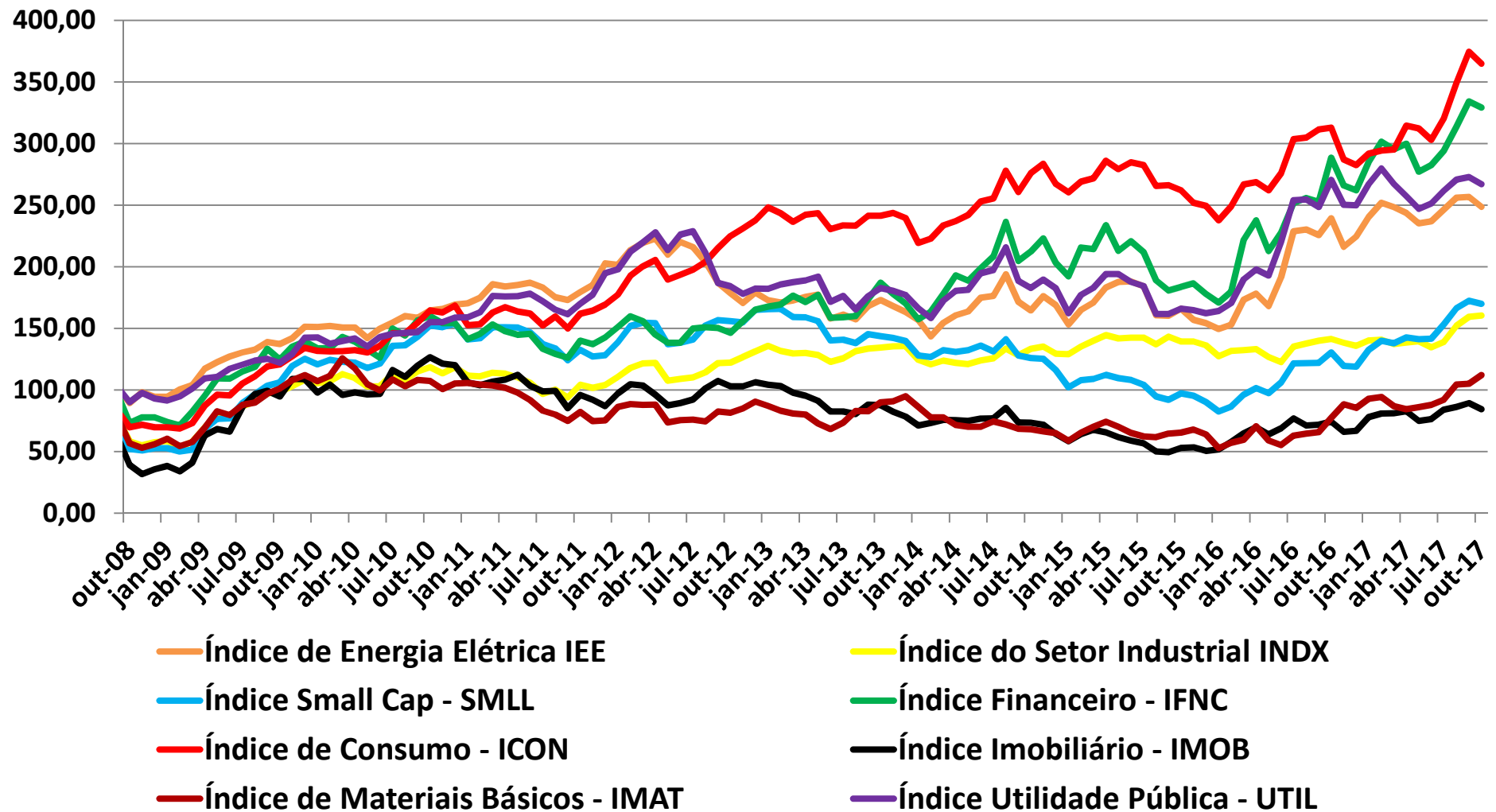




## Variação dos Índices de Bolsa (US\$) - Outubro 2017

| Variação            | Últimos 12 Meses | No Mês |
|---------------------|------------------|--------|
| Brasil - Ibovespa   | 24,4%            | -3,3%  |
| Brasil - IBRX       | 26,2%            | -2,8%  |
| EUA - S&P500        | 17,0%            | 2,1%   |
| Alemanha - DAX      | 36,5%            | 1,6%   |
| Inglaterra - FT-100 | 21,2%            | 0,1%   |
| Japão - Nikkei-225  | 20,4%            | 7,4%   |
| Índia - BSE SENSEX  | 31,8%            | 7,1%   |
| CHILE - SANTIAGO SE | 40,9%            | 5,4%   |

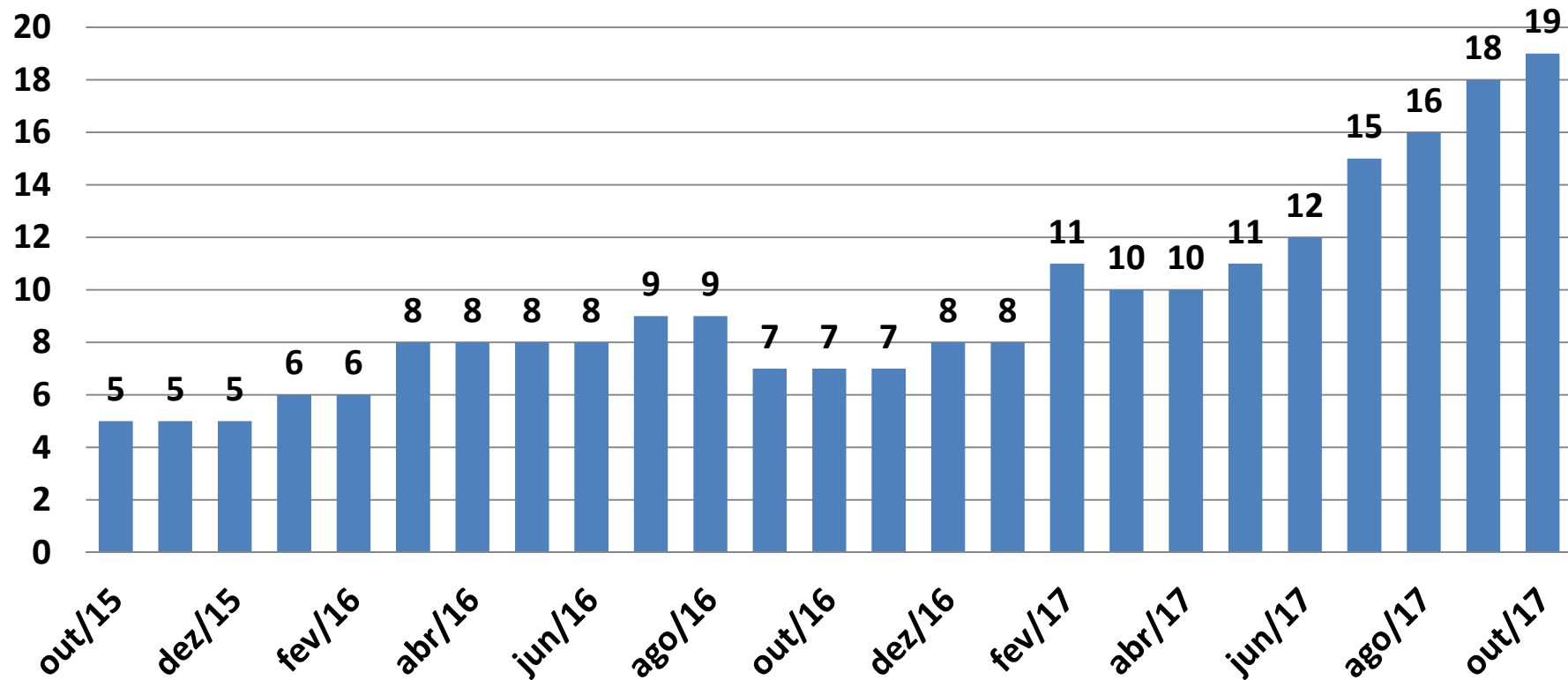
## Evolução dos Índices de Bolsa Setoriais BOVESPA



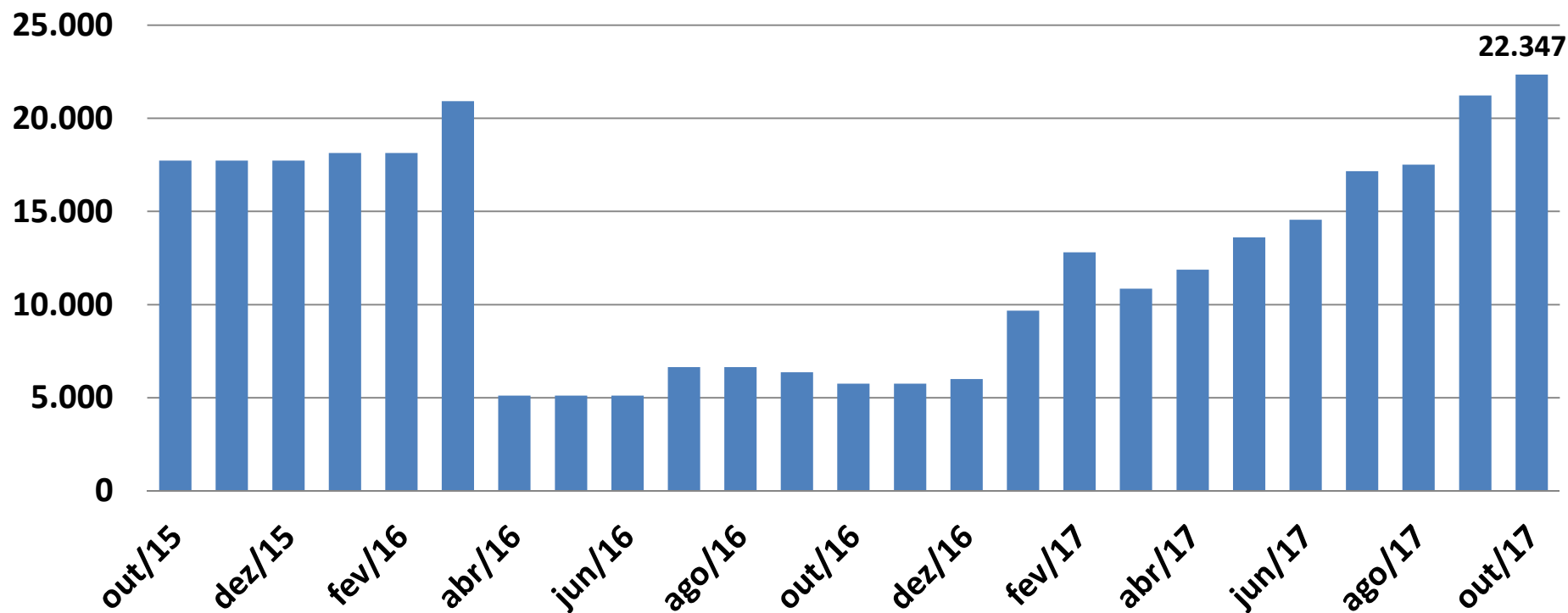
## Variação dos índices de bolsa setoriais - Outubro 2017

| Variação                           | Últimos 12 Meses | No Mês |
|------------------------------------|------------------|--------|
| Índice de Energia Elétrica IEE     | 15,0%            | -3,1%  |
| Índice do Setor Industrial INDX    | 16,0%            | 0,7%   |
| Índice Small Cap - SMLL            | 42,2%            | -1,5%  |
| Índice Financeiro - IFNC           | 23,7%            | -1,5%  |
| Índice de Consumo - ICON           | 27,1%            | -2,6%  |
| Índice Imobiliário - IMOB          | 28,1%            | -5,6%  |
| Índice de Materiais Básicos - IMAT | 26,8%            | 6,7%   |
| Índice Utilidade Pública - UTIL    | 6,7%             | -2,1%  |

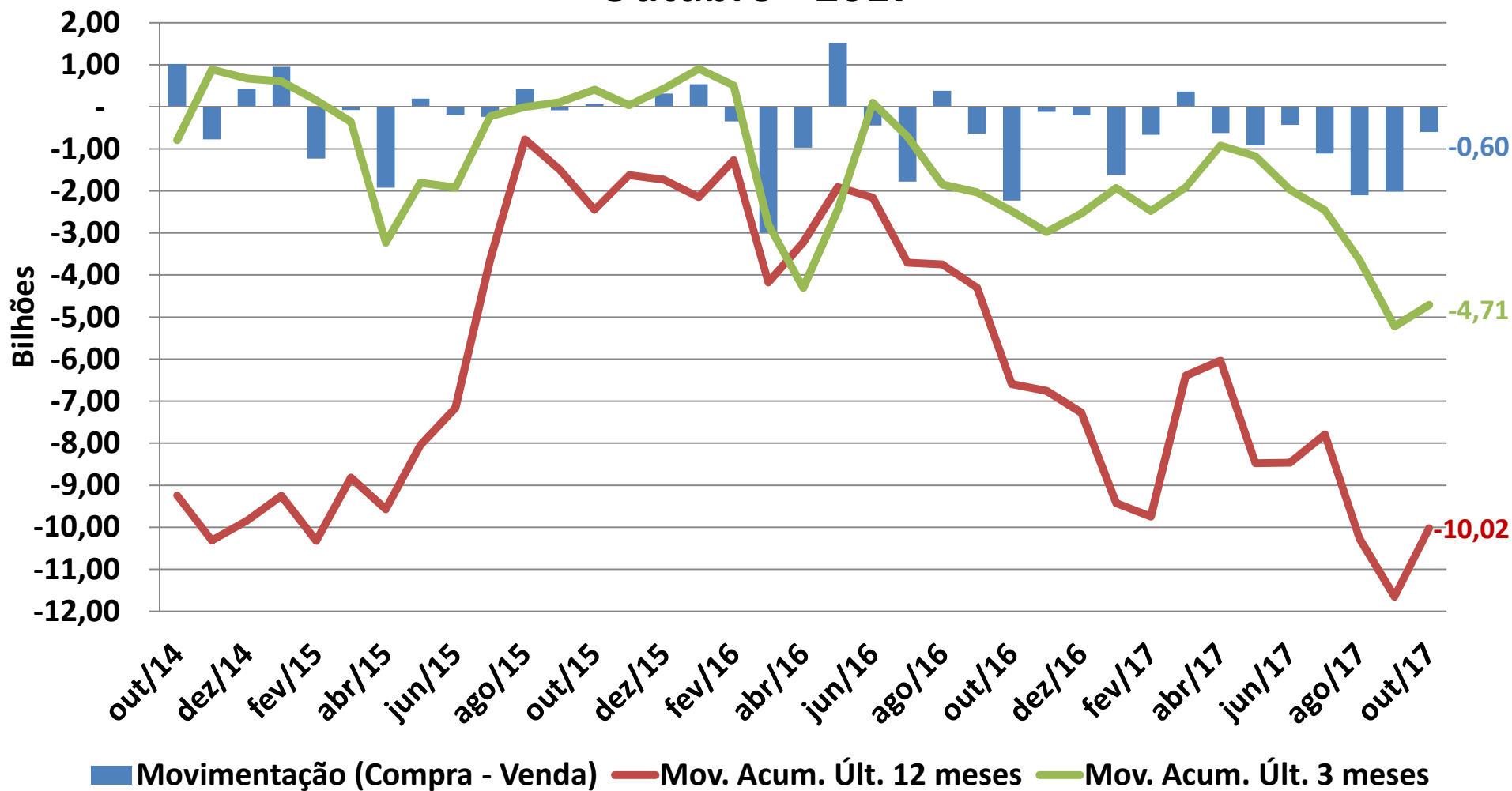
**EMISSÕES PRIMARIAS DE AÇÕES  
ACUMULADO ÚLTIMOS 12 MESES  
Outubro 2017**



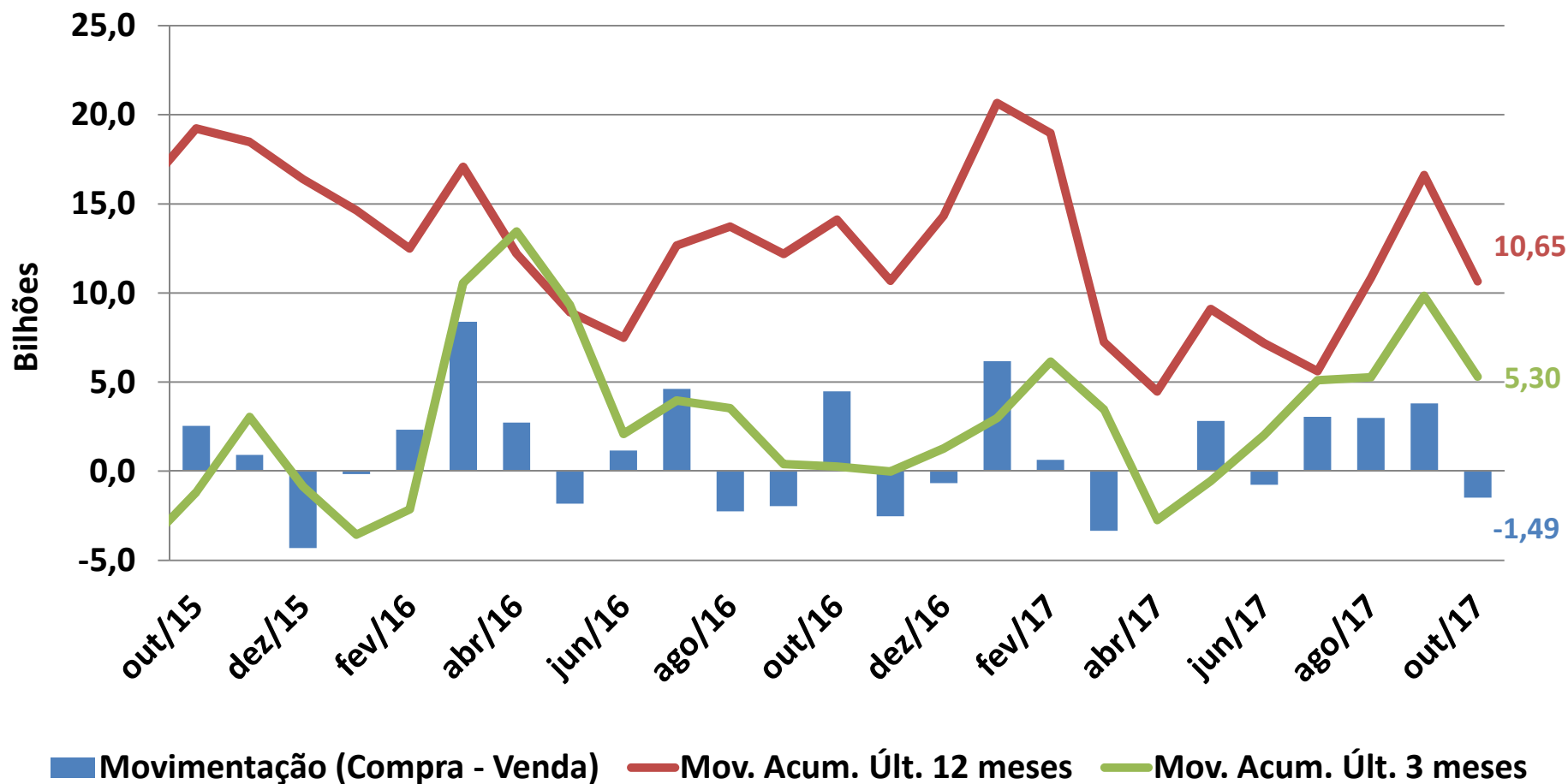
**EMISSÕES PRIMARIAS DE AÇÕES  
ACUMULADO ÚLTIMOS 12 MESES  
(Volume - Milhões R\$) Outubro 2017**



## Movimentação das Pessoas Físicas na Bovespa Outubro - 2017

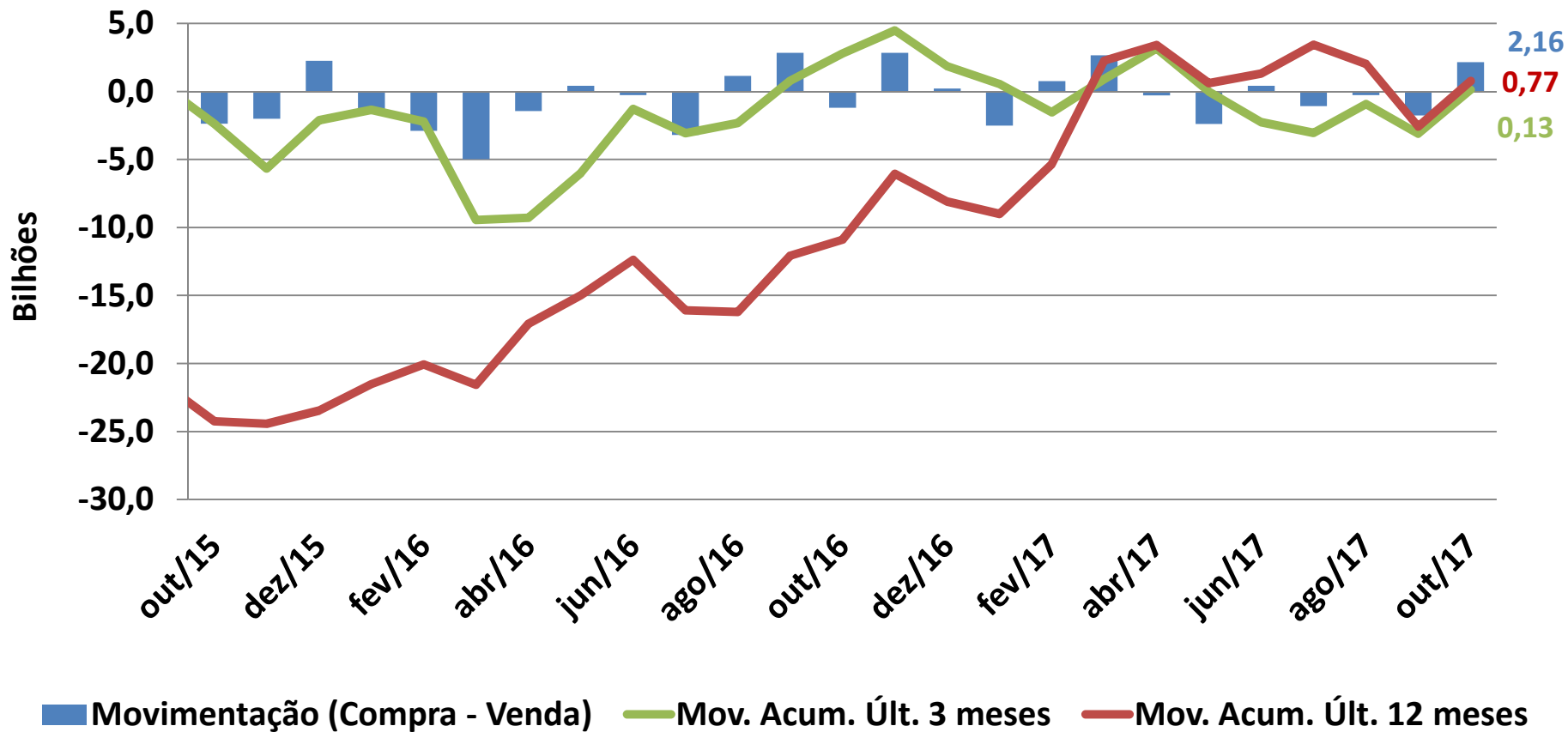


## Movimentação Investidores Estrangeiros na Bovespa - Outubro 2017

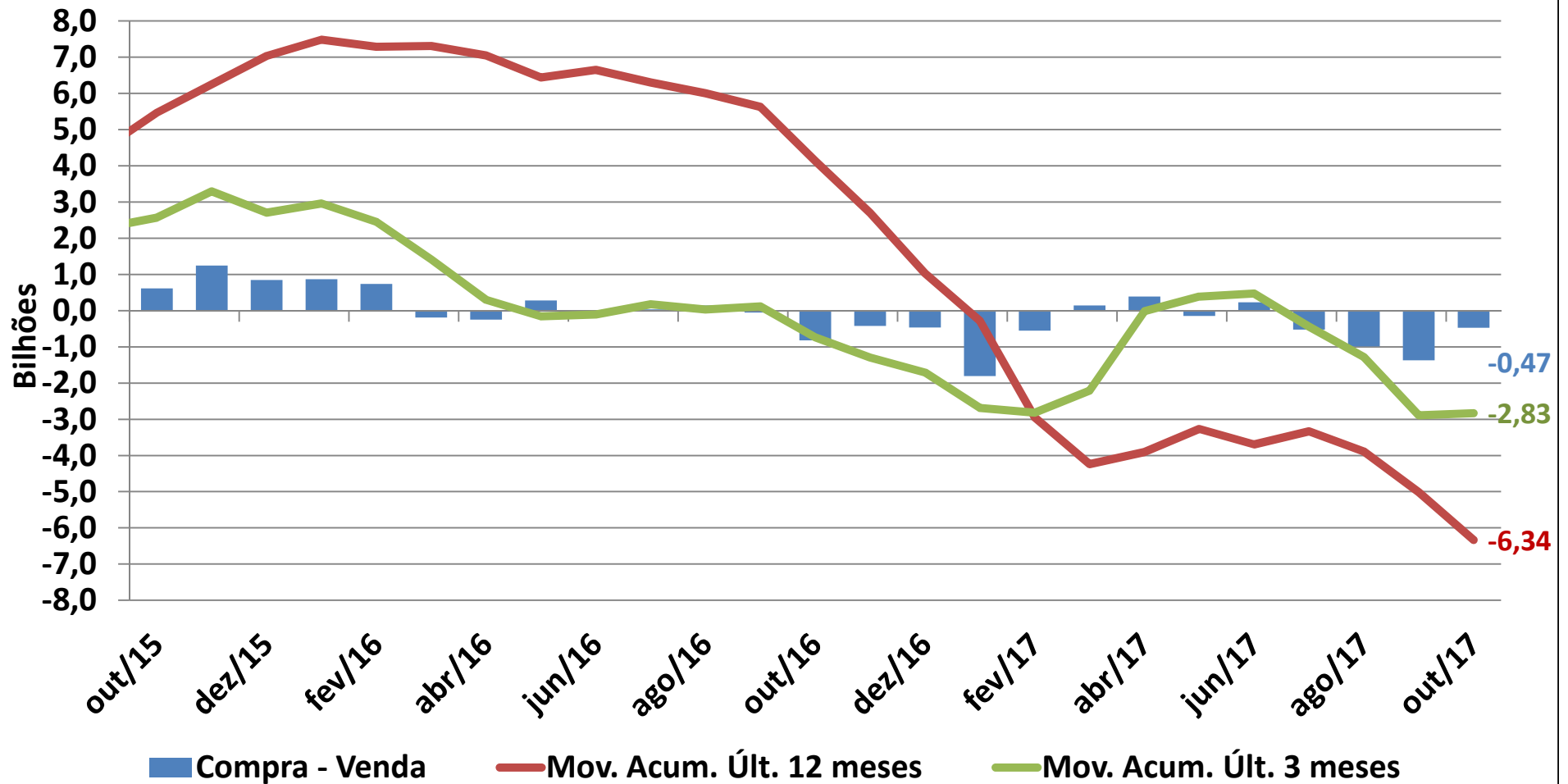




## Movimentação dos Investidores Institucionais na Bovespa - Outubro 2017



## Movimentação Empresas Públicas e Privadas na Bovespa Outubro 2017





**e-mail:** [cemec@fipec.org.br](mailto:cemec@fipec.org.br)

**Fone:** +55 (11) 2184-5728

**<http://www.cemecfipec.org.br>**

---