



Relatório Comparações internacionais

Novembro 2018



COMPARAÇÕES INTERNACIONAIS

O objetivo deste relatório é apresentar alguns indicadores que permitam a comparação do desempenho econômico-financeiro do mercado de capitais de países pertencentes a Mercados Emergentes, Mercados Desenvolvidos e América Latina. Assim, são apresentados alguns dos principais indicadores relacionados ao mercado de capitais destes países, como o número de empresas listadas, volume negociado, capitalização e liquidez de mercado, bem como a evolução dos principais índices de bolsas.

Para o Brasil são apresentados dados mais detalhados sobre o mercado acionário, como o volume emitido por setor de atuação e por nível de governança corporativa das empresas, bem como a movimentação das pessoas físicas, investidores institucionais e estrangeiros na Bovespa.

As opiniões emitidas nesta publicação são de inteira e exclusiva responsabilidade dos autores, não exprimindo, necessariamente, o ponto de vista do Centro de Estudos de Mercado de Capitais, da FIPE ou de qualquer de seus apoiadores. Todos os dados utilizados foram obtidos das fontes citadas e podem sofrer revisões. A publicação foi produzida com as informações existentes em Novembro/2018.

Equipe Técnica:

Diretor: Carlos Antônio Rocca

Superintendente: Lauro Modesto Santos Jr.

Analistas: Marly Paes e Fernando M. Fumagalli

*** Os métodos de cálculo dos indicadores de custo de capital próprio desenvolvidos pelo CEMEC são descritos nos TDI's CEMEC 02 e TDI CEMEC 10.**

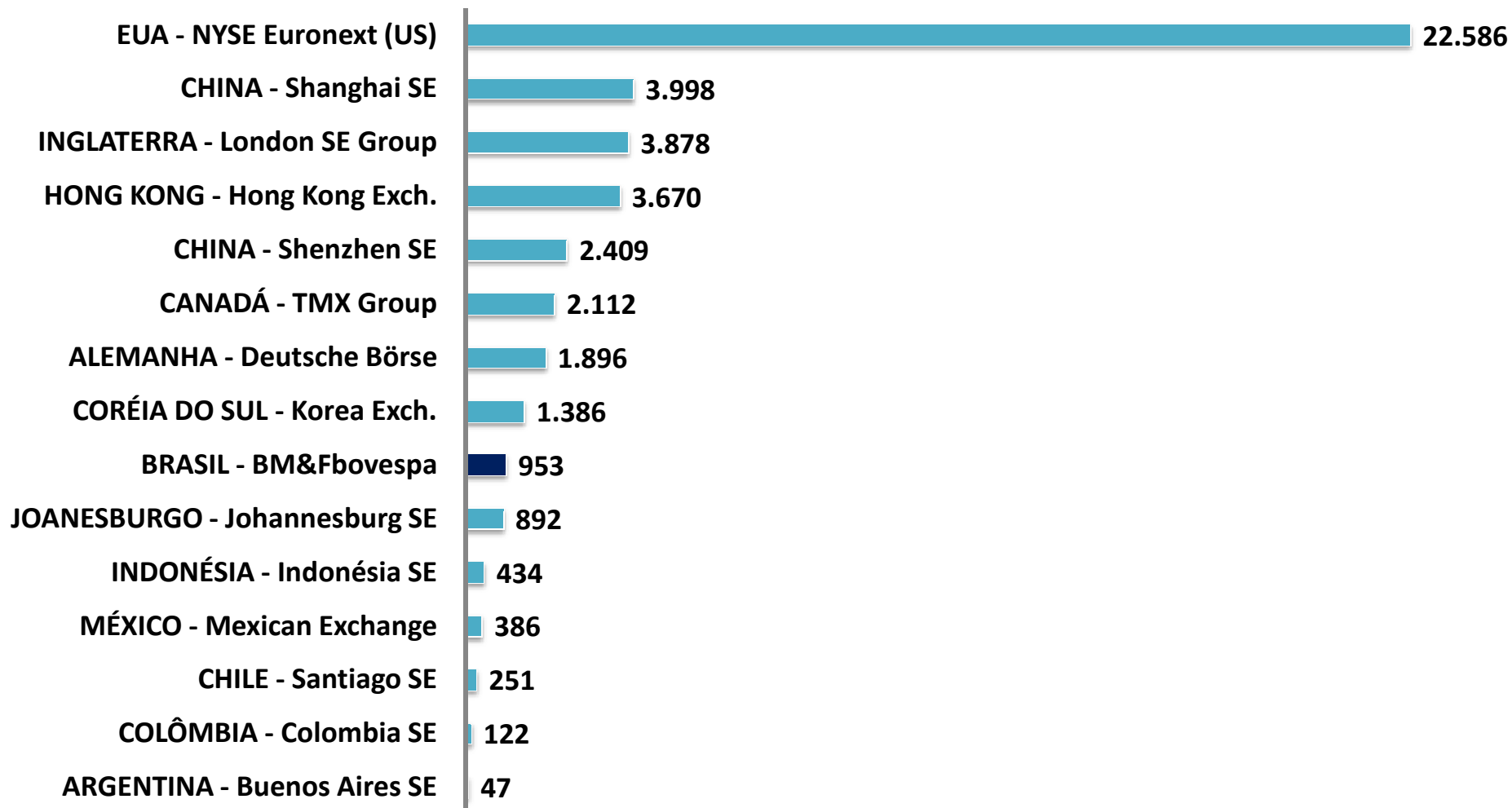


- I. Ranking geral**
- II. Mercados Emergentes**
- III. Índices de Bolsa**

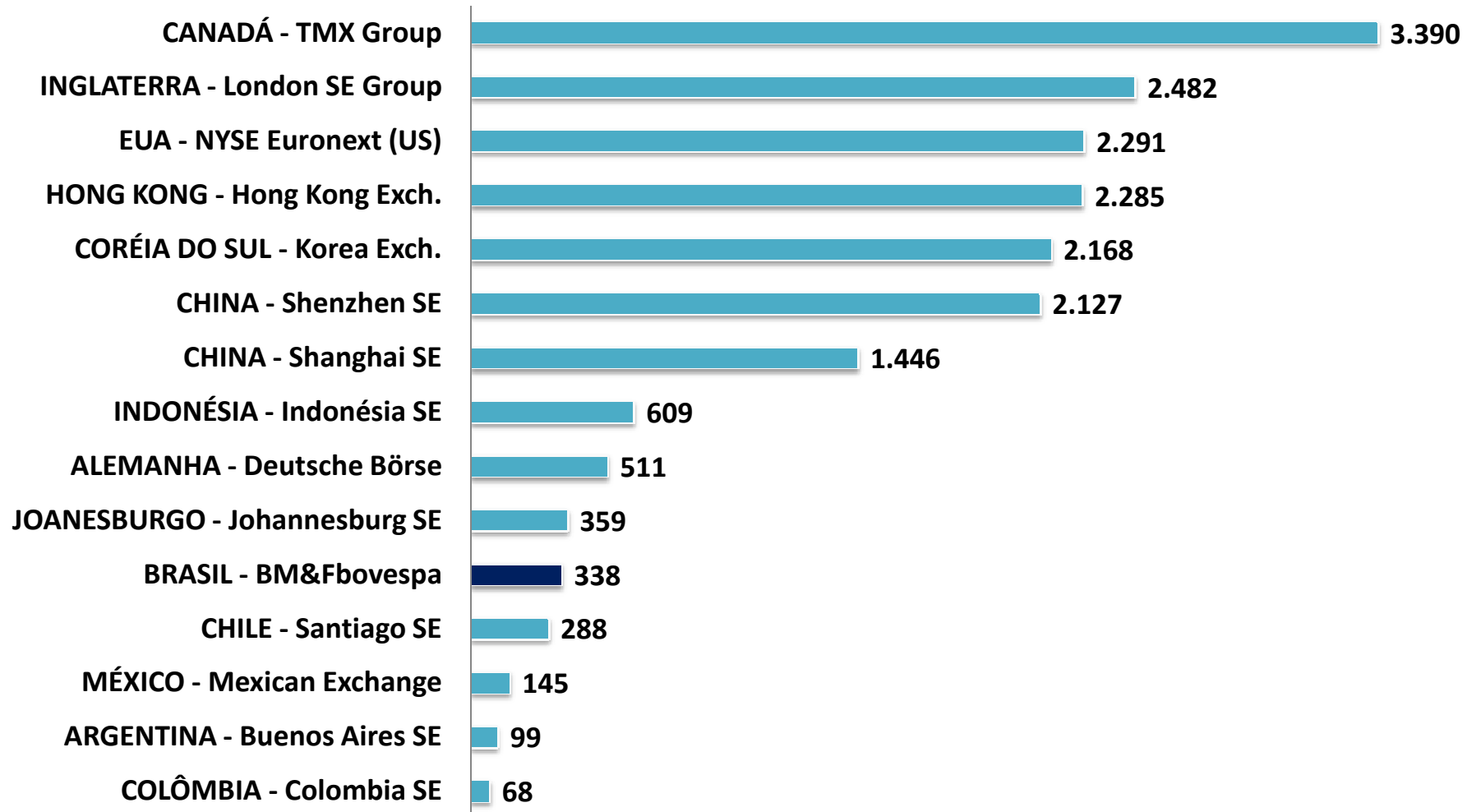


Ranking Geral

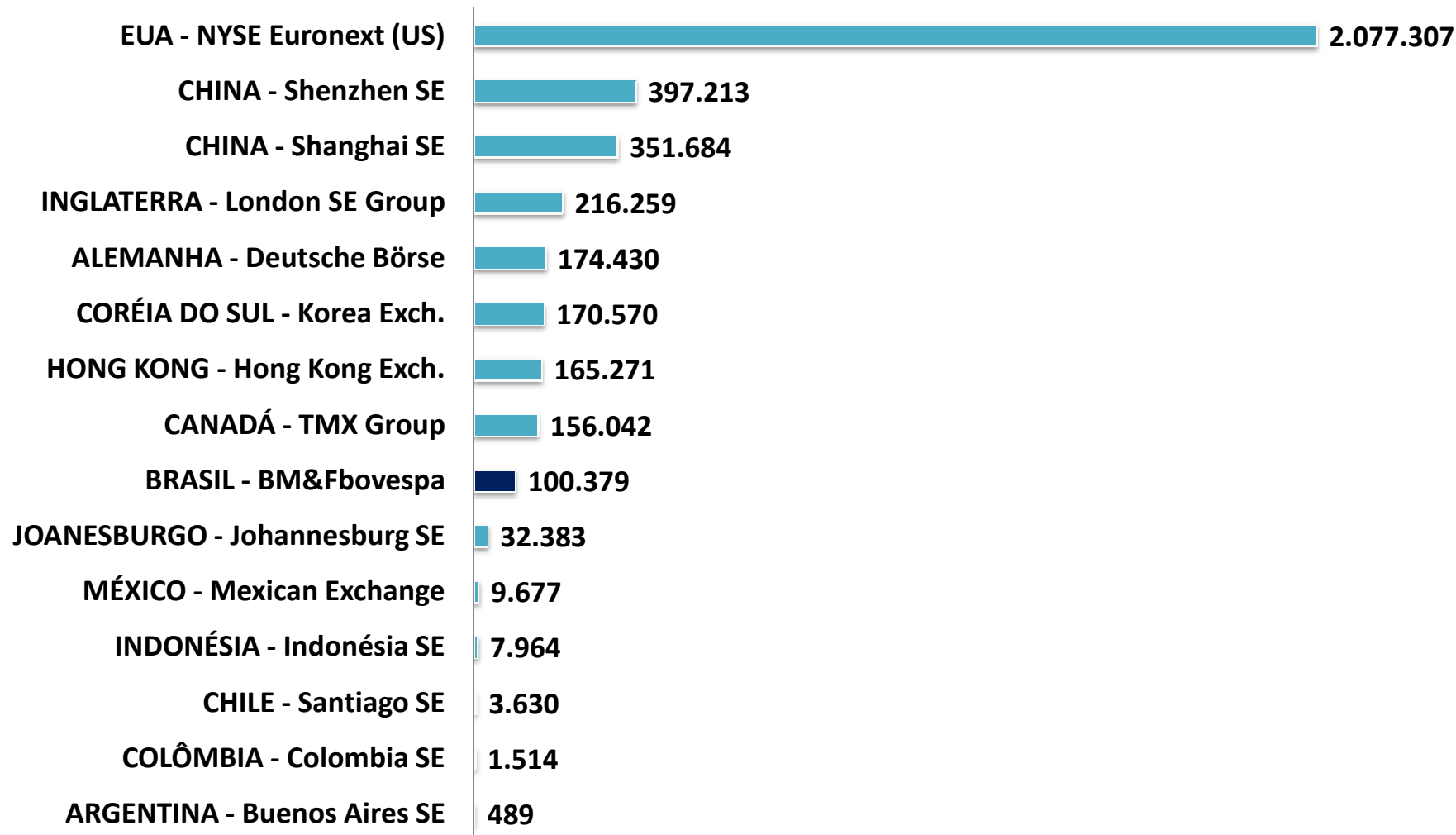
CAPITALIZAÇÃO DE MERCADO (BILHÕES)
RANKING GERAL - Outubro 2018 Fonte: WFE



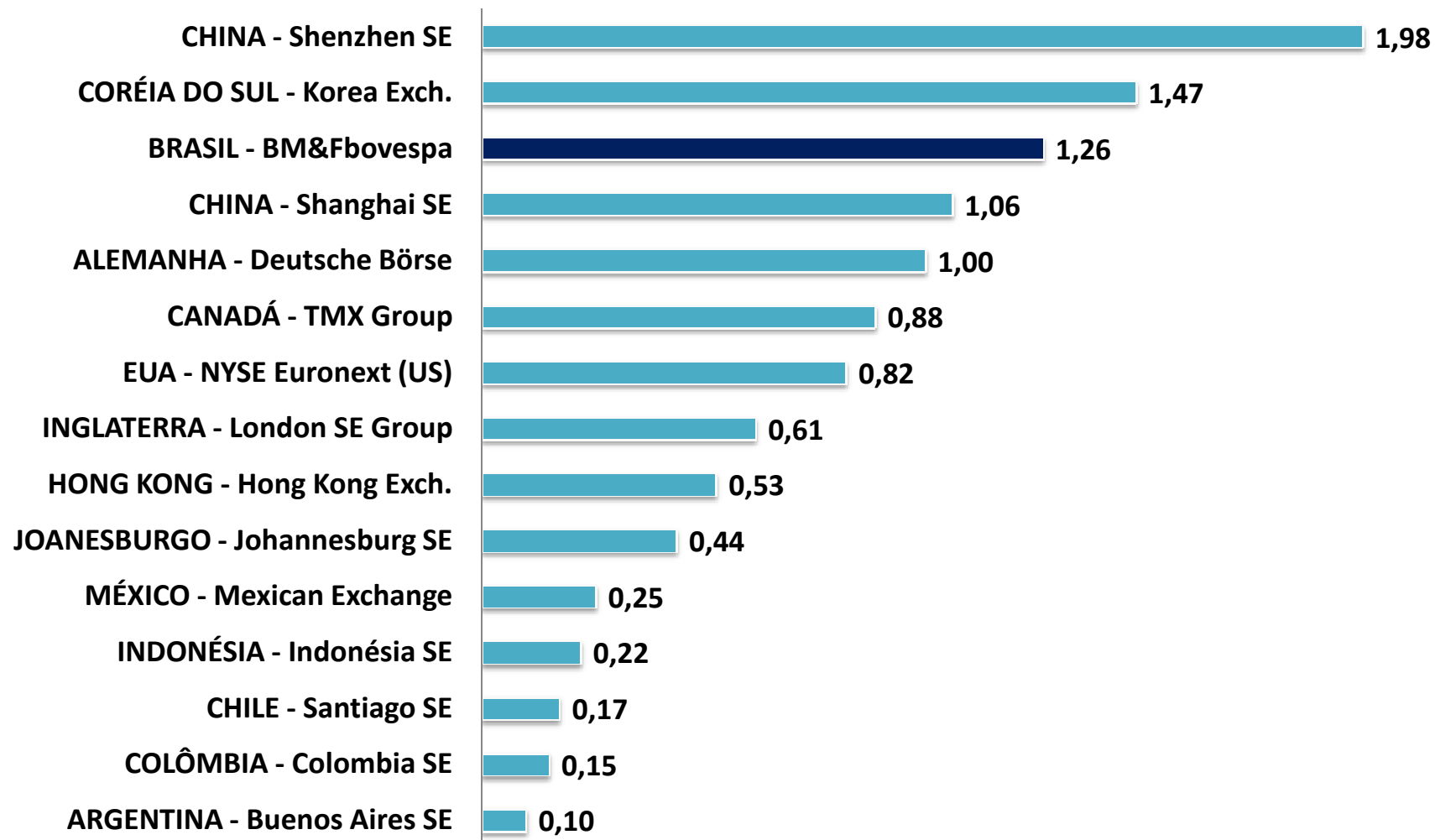
NÚMERO DE EMPRESAS LISTADAS
RANKING GERAL - Outubro 2018 Fonte: WFE



VOLUME NEGOCIADO (milhões US\$)
RANKING GERAL - Outubro 2018 Fonte: WFE



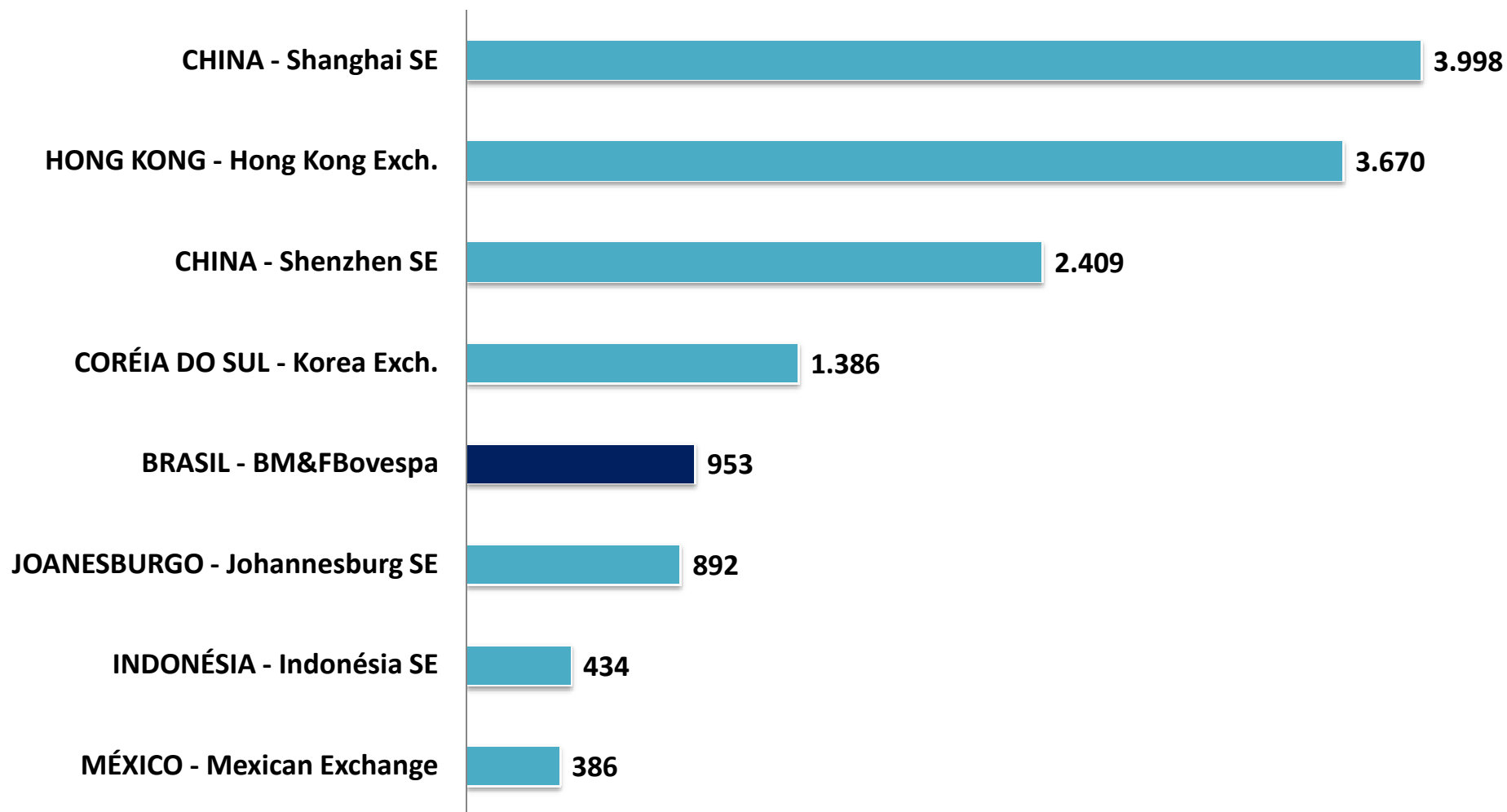
LIQUIDEZ DE MERCADO – Turnover (%)
RANKING GERAL - Outubro 2018 Fonte: WFE



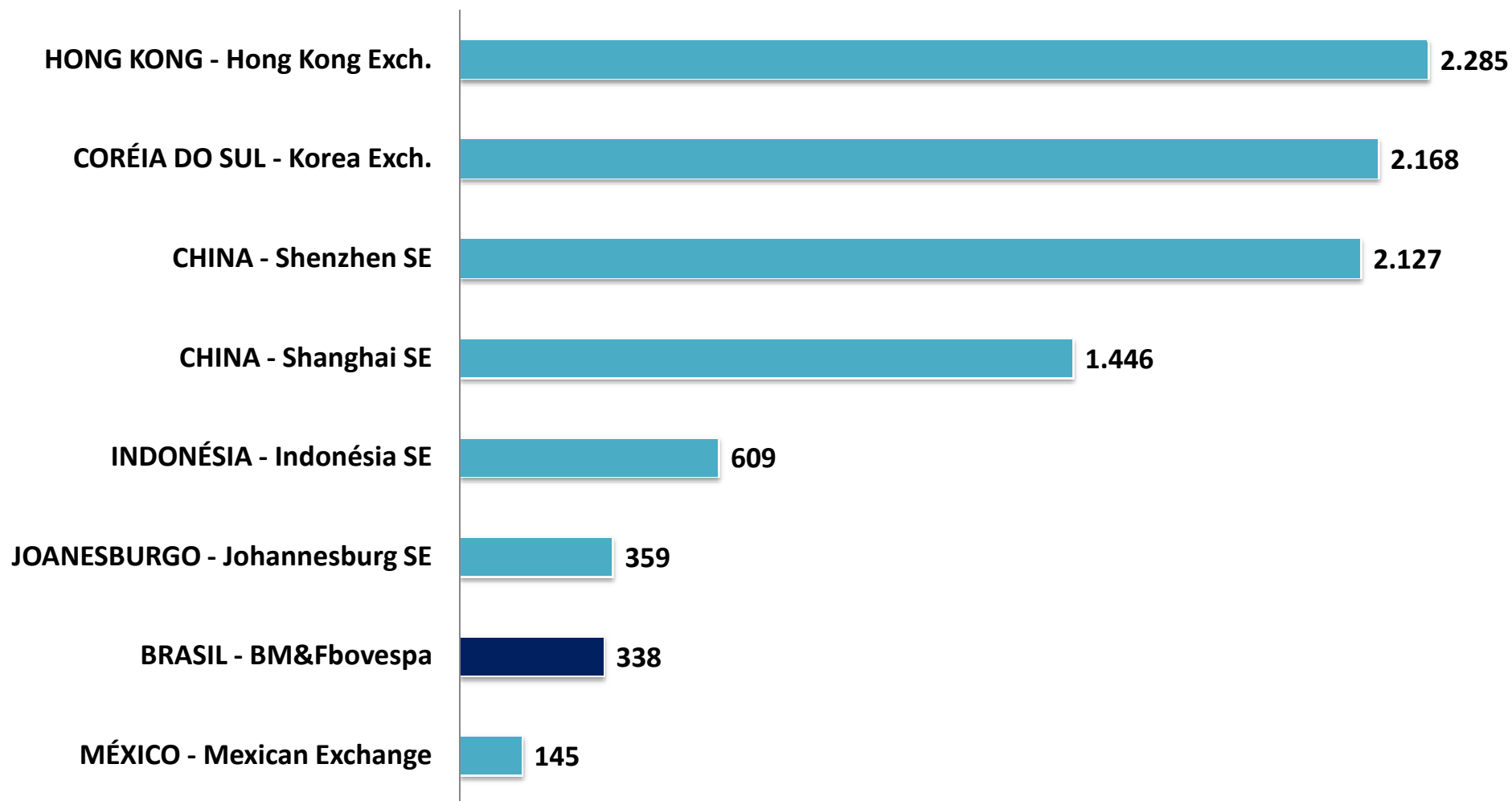


Mercados Emergentes

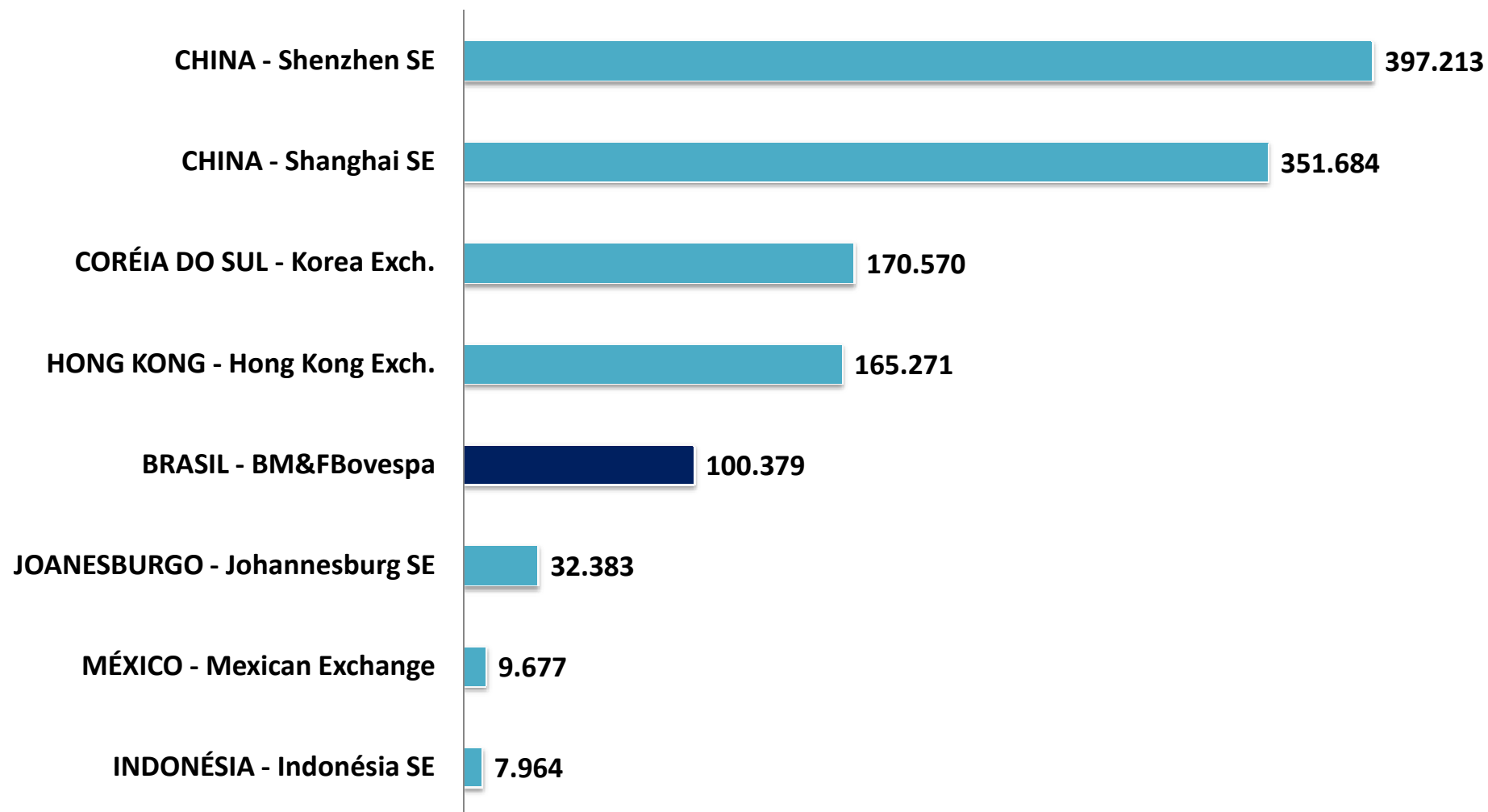
**CAPITALIZAÇÃO DE MERCADO (bilhões US\$)
MERCADOS EMERGENTES - Outubro 2018**



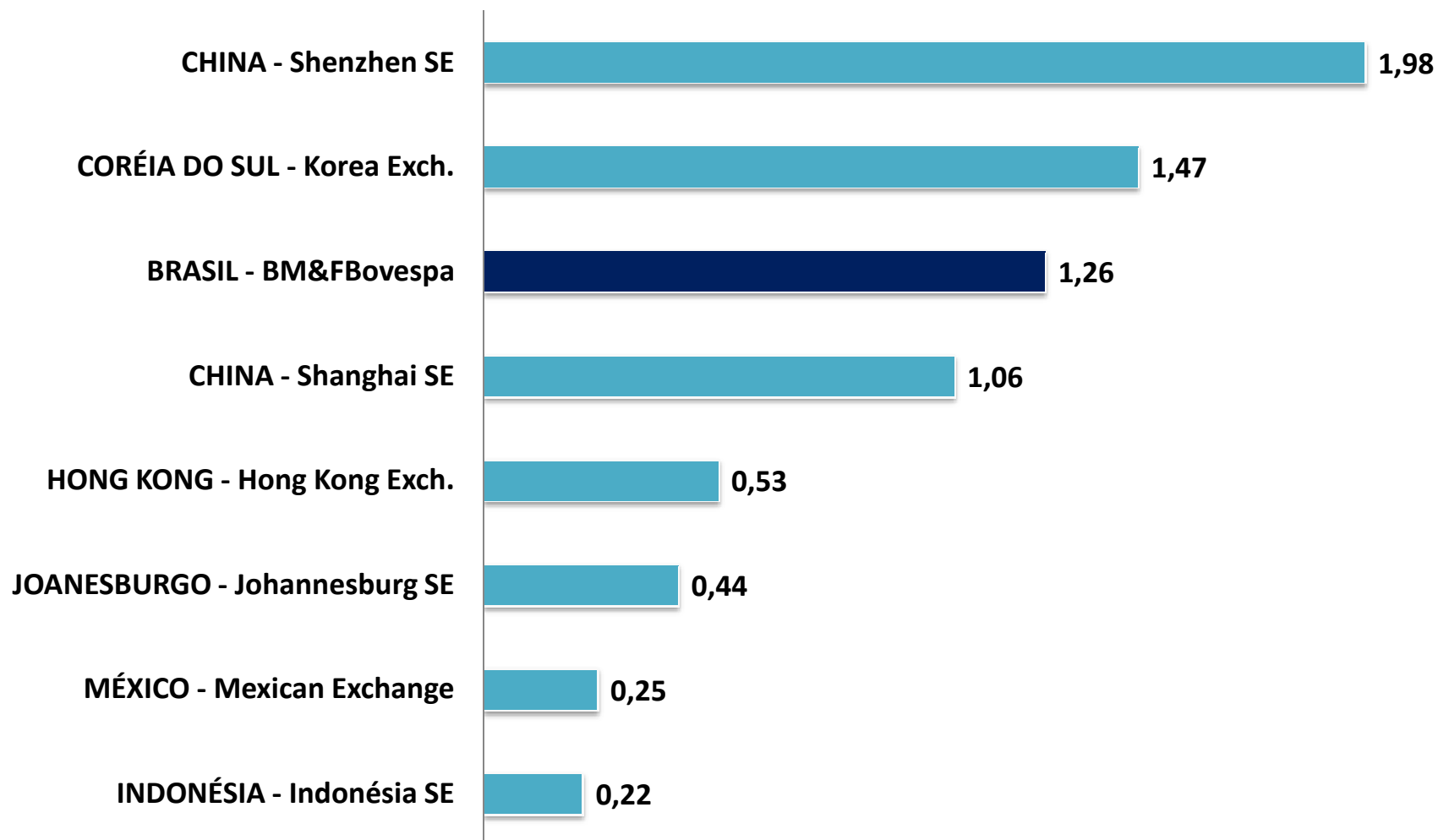
**NÚMERO DE EMPRESAS LISTADAS
MERCADOS EMERGENTES - Outubro 2018**



**VOLUME NEGOCIADO (milhões US\$)
MERCADOS EMERGENTES - Outubro 2018**



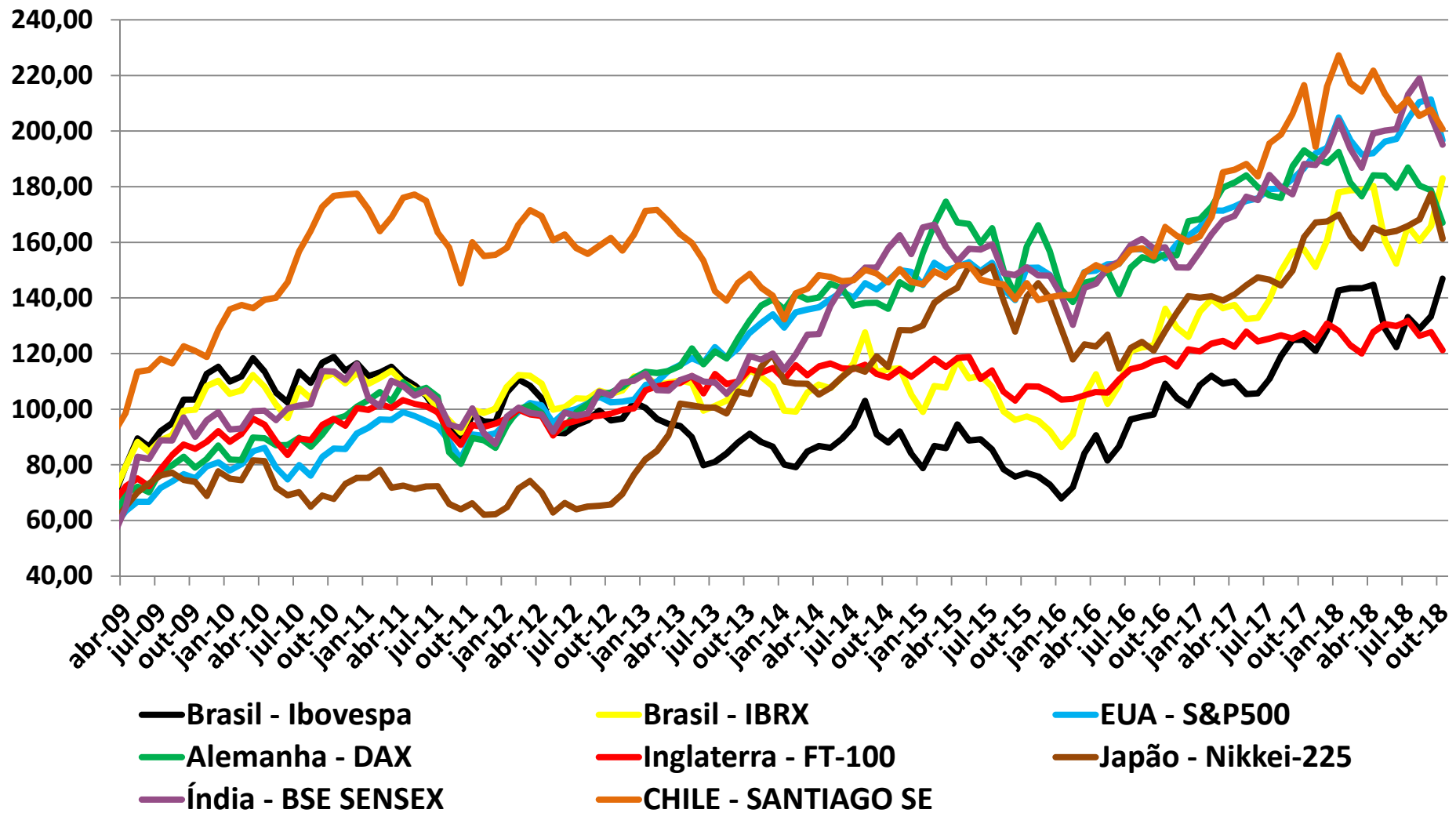
LIQUIDEZ DE MERCADO – Turnover (%)
MERCADOS EMERGENTES - Outubro 2018





Índices de Bolsa

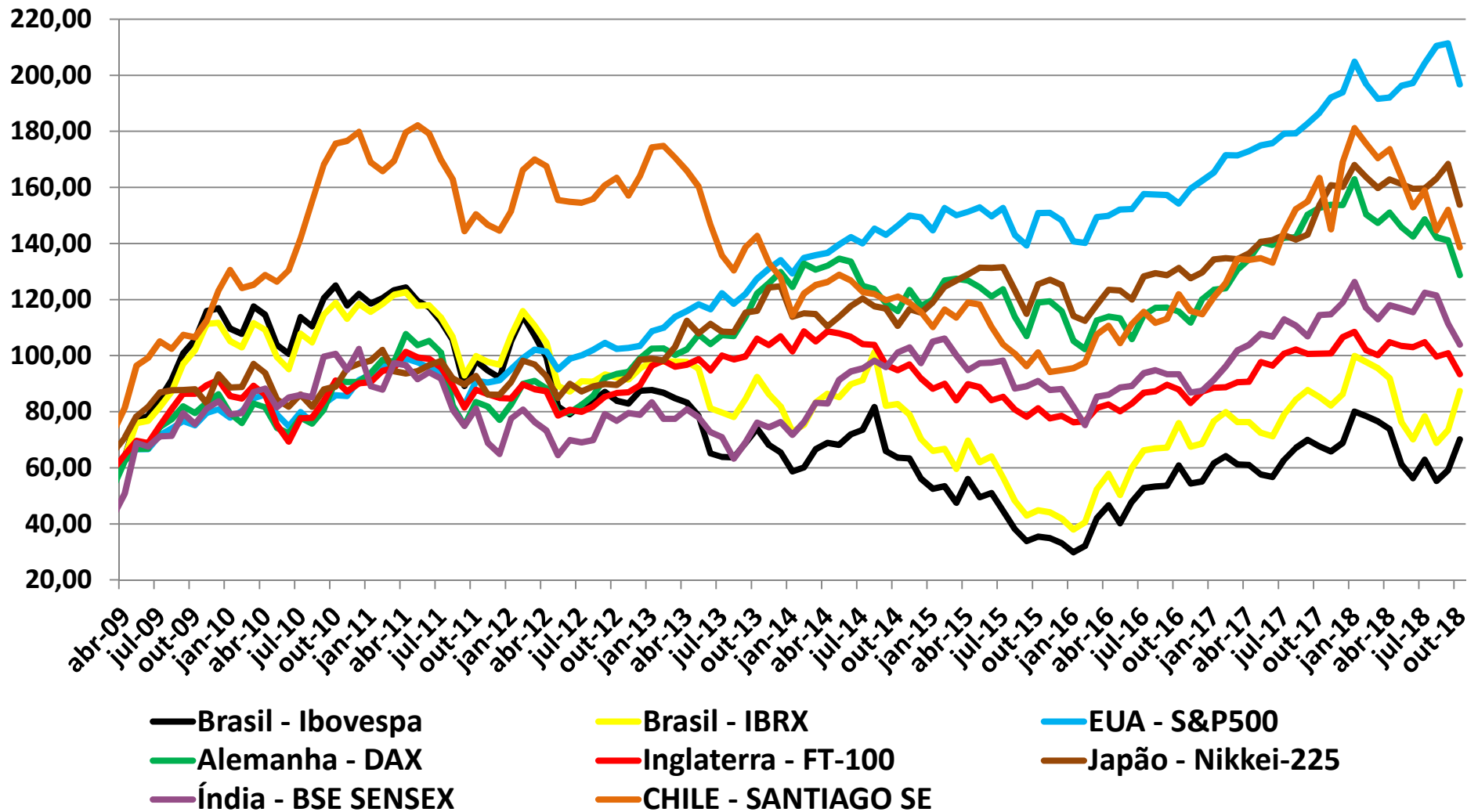
Evolução dos Principais Índices de Bolsa



Variação dos principais índices de bolsa - Outubro 2018

Variação	Últimos 12 meses	No Mês
Brasil - Ibovespa	21,5%	10,2%
Brasil - IBRX	21,1%	10,4%
EUA - S&P500	2,4%	-6,9%
Alemanha - DAX	-12,1%	-6,5%
Inglaterra - FT-100	-2,7%	-5,1%
Japão - Nikkei-225	-3,5%	-9,1%
Índia - BSE SENSEX	3,9%	-4,9%
Chile – Santiago SE	3,2%	-3,4%

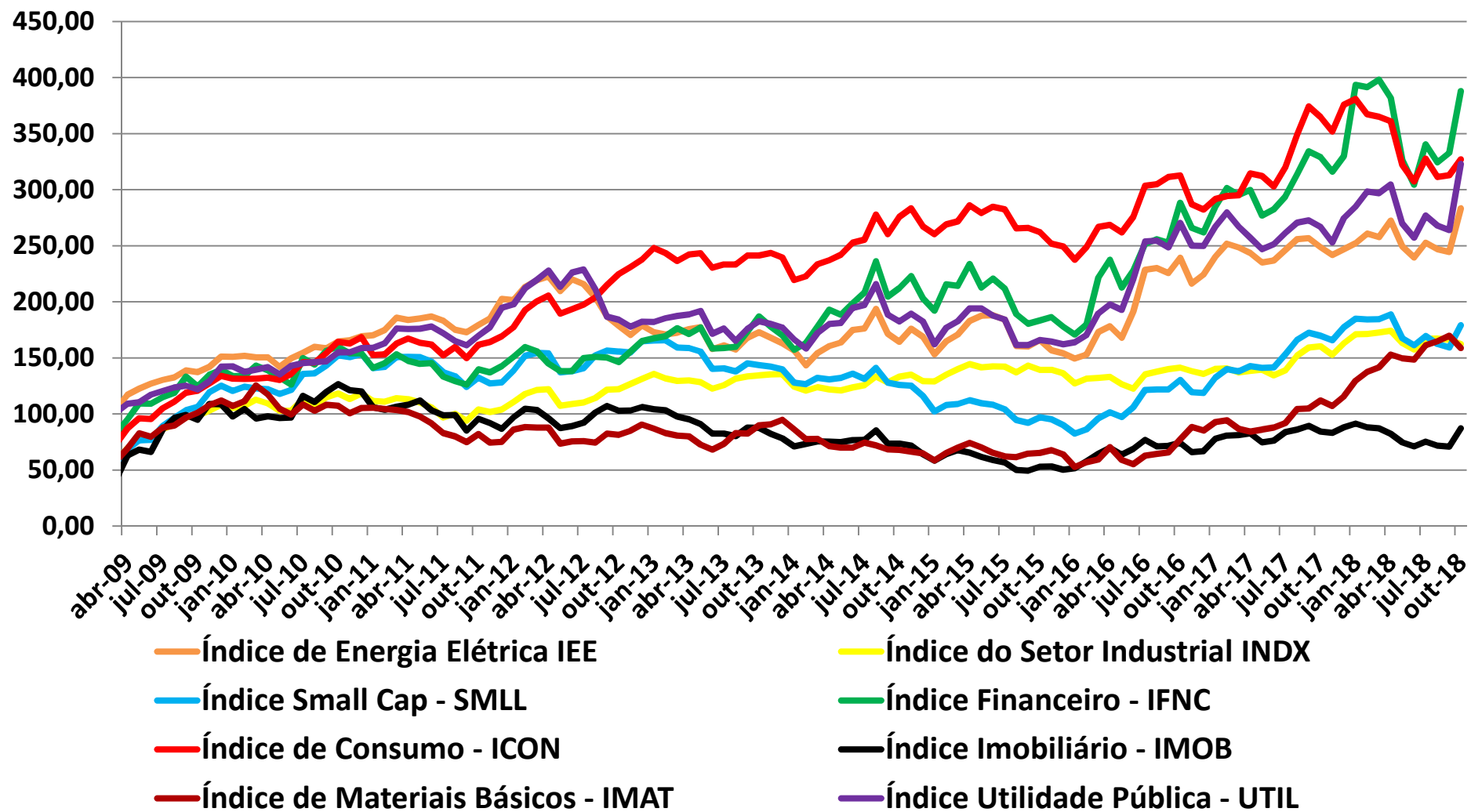
Evolução dos Principais Índices de Bolsa BASE(US\$)



Variação dos Índices de Bolsa (US\$) - Outubro 2018

Variação	Últimos 12 Meses	No Mês
Brasil - Ibovespa	6,6%	18,7%
Brasil - IBRX	6,3%	18,9%
EUA - S&P500	2,4%	-6,9%
Alemanha - DAX	-16,3%	-8,8%
Inglaterra - FT-100	-7,4%	-7,4%
Japão - Nikkei-225	-4,3%	-8,6%
Índia - BSE SENSEX	-9,4%	-6,7%
CHILE - SANTIAGO SE	-4,4%	-8,8%

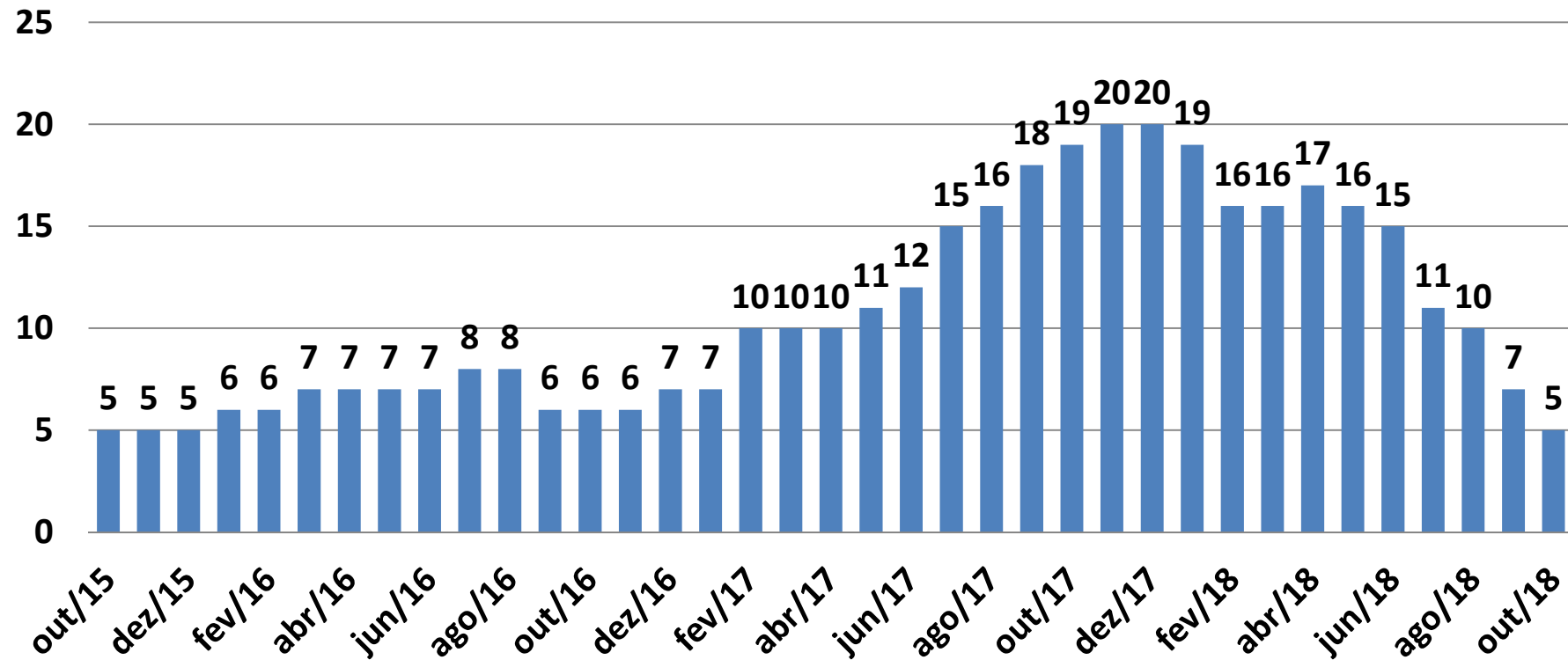
Evolução dos Índices de Bolsa Setoriais BOVESPA



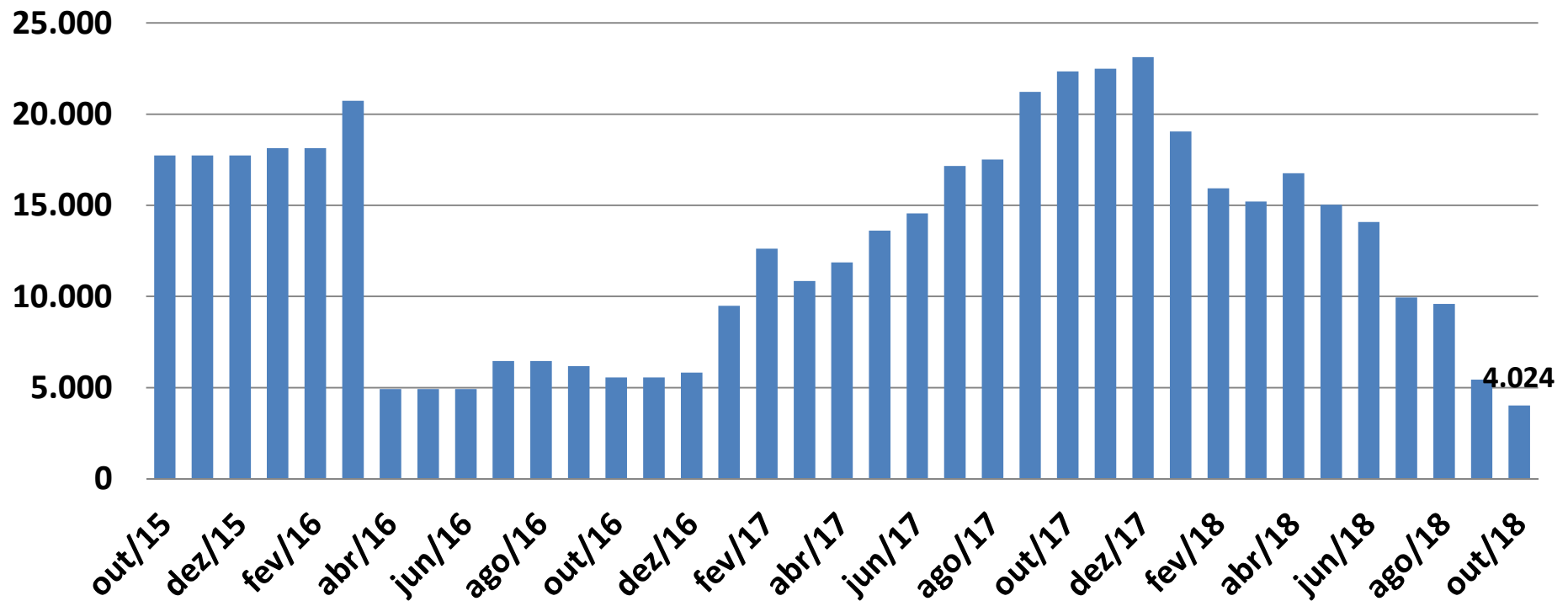
Variação dos índices de bolsa setoriais - Outubro 2018

Variação	Últimos 12 Meses	No Mês
Índice de Energia Elétrica IEE	17,2%	15,9%
Índice do Setor Industrial INDX	6,3%	-2,3%
Índice Small Cap - SMLL	8,2%	12,6%
Índice Financeiro - IFNC	22,7%	16,6%
Índice de Consumo - ICON	-7,1%	4,5%
Índice Imobiliário - IMOB	5,1%	23,3%
Índice de Materiais Básicos - IMAT	48,3%	-6,5%
Índice Utilidade Pública - UTIL	27,7%	22,3%

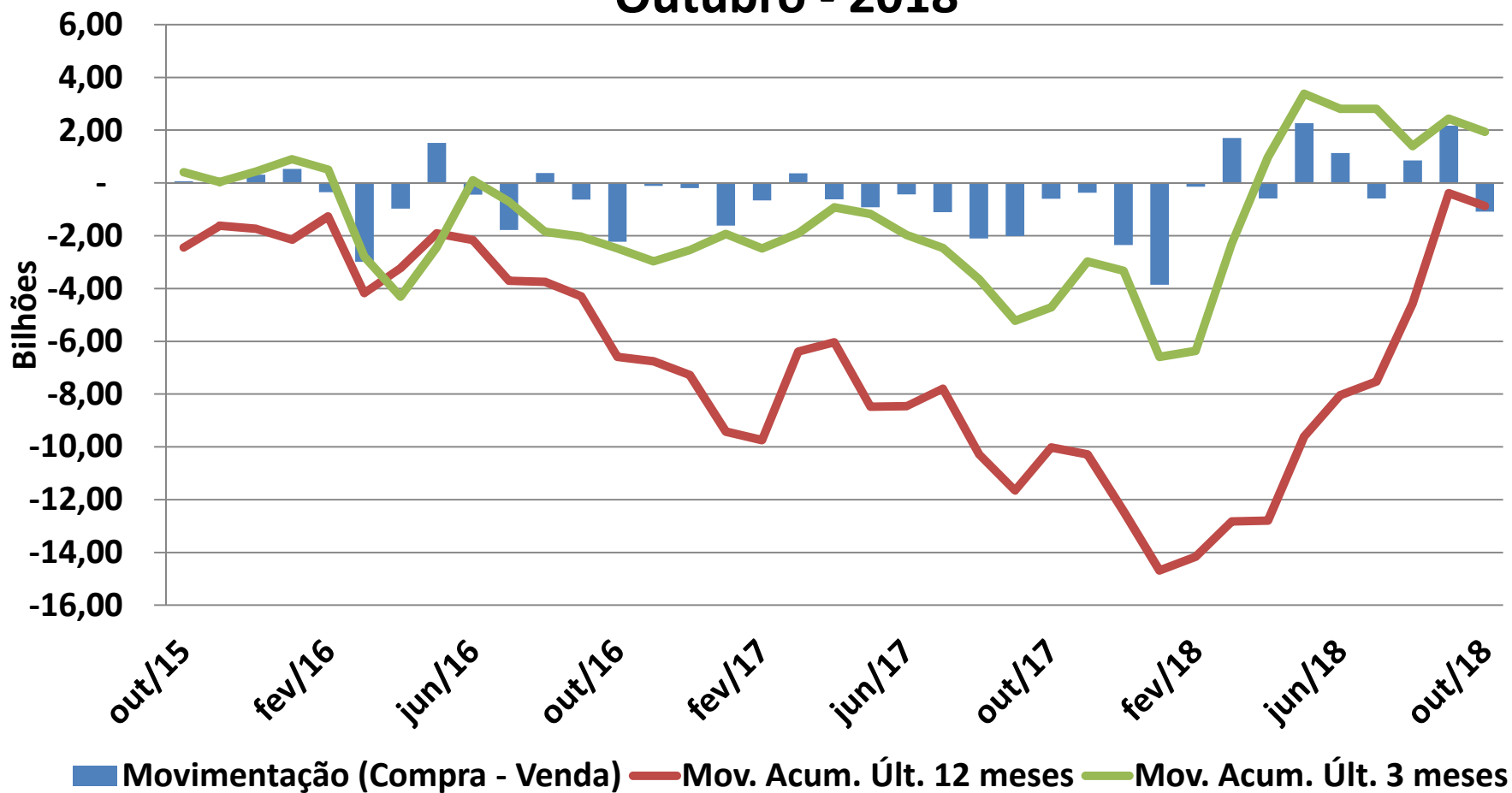
**EMISSÕES PRIMARIAS DE AÇÕES
ACUMULADO ÚLTIMOS 12 MESES
Outubro 2018**



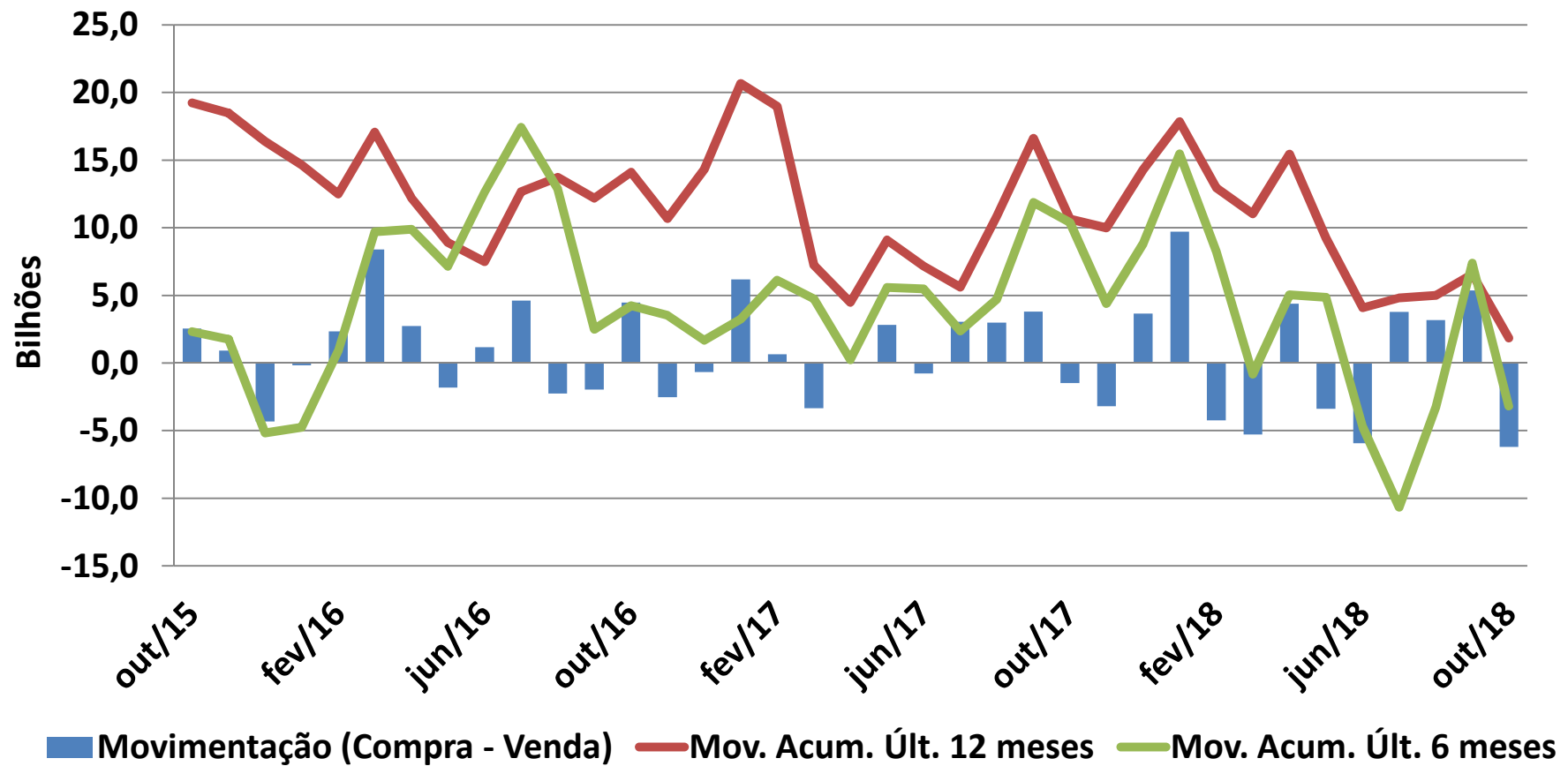
**EMISSÕES PRIMARIAS DE AÇÕES
ACUMULADO ÚLTIMOS 12 MESES
(Volume - Milhões R\$) Outubro 2018**



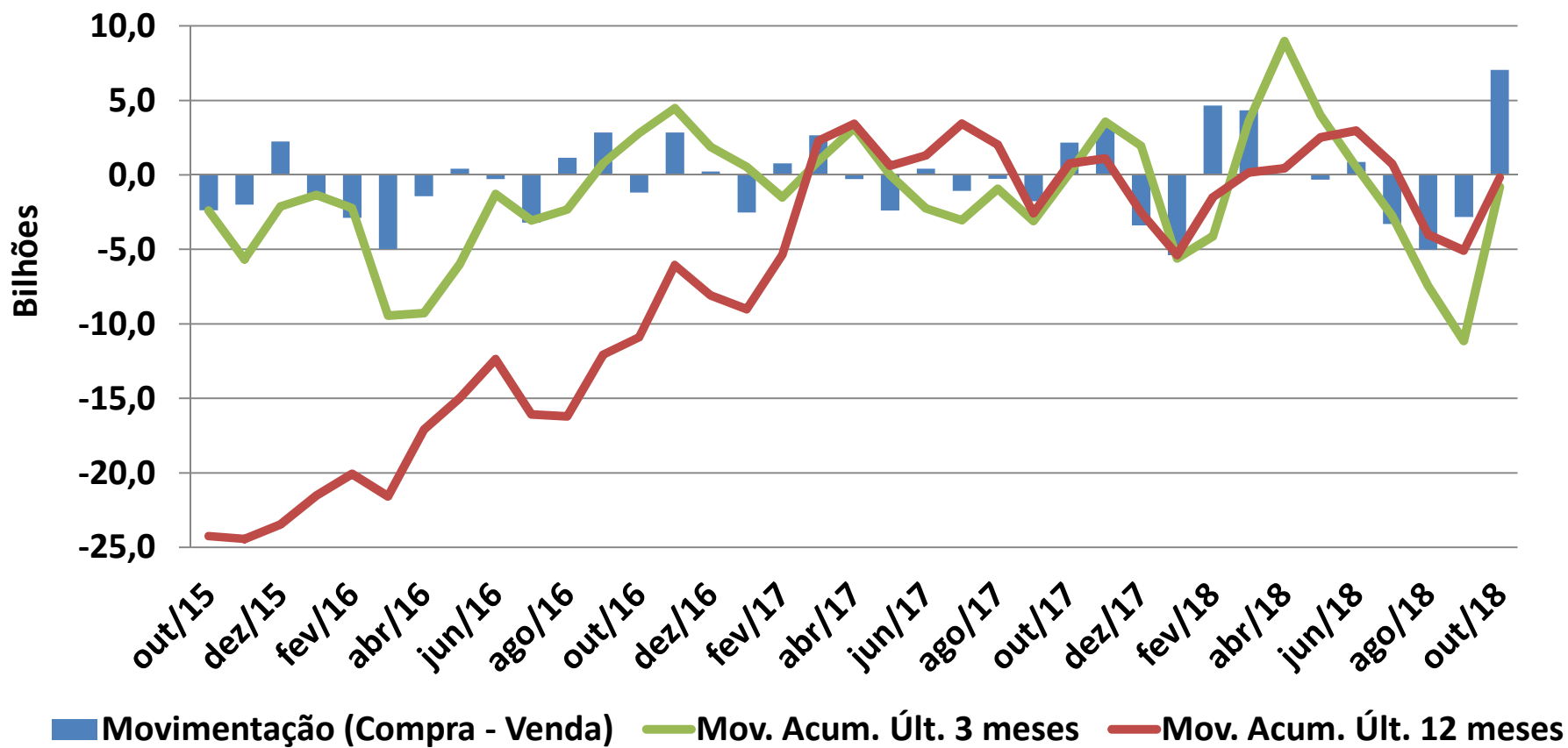
Movimentação das Pessoas Físicas na Bovespa Outubro - 2018



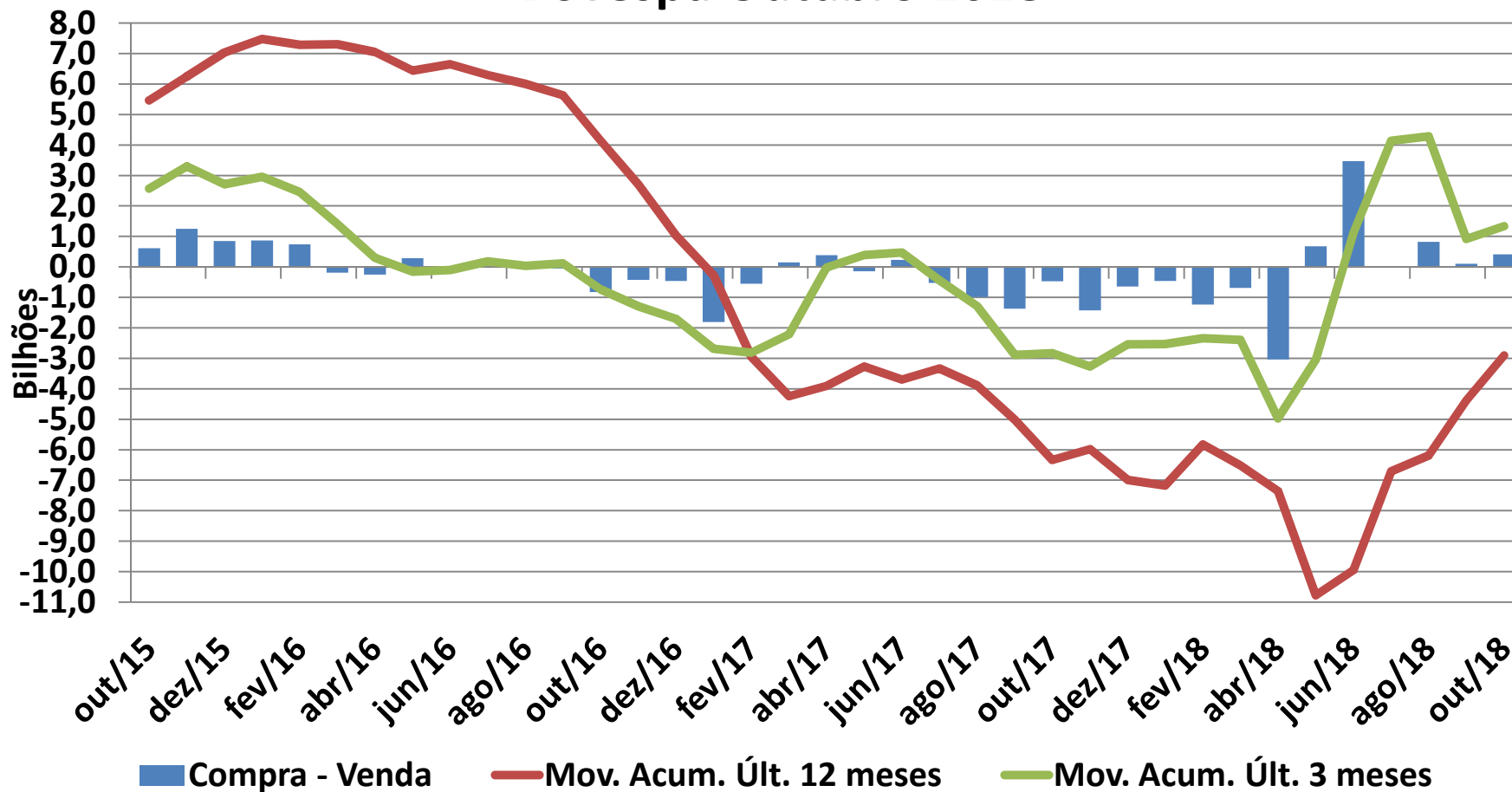
Movimentação Investidores Estrangeiros na Bovespa - Outubro 2018



Movimentação dos Investidores Institucionais na Bovespa - Outubro 2018



Movimentação Empresas Públicas e Privadas na Bovespa Outubro 2018





e-mail: cemec@fipec.org.br

Fone: +55 (11) 2184-5728

<http://www.cemecfipec.org.br>
