



Relatório Comparações internacionais

Dezembro 2017



COMPARAÇÕES INTERNACIONAIS

O objetivo deste relatório é apresentar alguns indicadores que permitam a comparação do desempenho econômico-financeiro do mercado de capitais de países pertencentes a Mercados Emergentes, Mercados Desenvolvidos e América Latina. Assim, são apresentados alguns dos principais indicadores relacionados ao mercado de capitais destes países, como o número de empresas listadas, volume negociado, capitalização e liquidez de mercado, bem como a evolução dos principais índices de bolsas.

Para o Brasil são apresentados dados mais detalhados sobre o mercado acionário, como o volume emitido por setor de atuação e por nível de governança corporativa das empresas, bem como a movimentação das pessoas físicas, investidores institucionais e estrangeiros na Bovespa.

As opiniões emitidas nesta publicação são de inteira e exclusiva responsabilidade dos autores, não exprimindo, necessariamente, o ponto de vista do Centro de Estudos de Mercado de Capitais, da FIPE ou de qualquer de seus apoiadores. Todos os dados utilizados foram obtidos das fontes citadas e podem sofrer revisões. A publicação foi produzida com as informações existentes em Dezembro/2017.

Equipe Técnica:

Diretor: Carlos Antônio Rocca

Superintendente: Lauro Modesto Santos Jr.

Analistas: Marly Paes e Fernando M. Fumagalli

*** Os métodos de cálculo dos indicadores de custo de capital próprio desenvolvidos pelo CEMEC são descritos nos TDI's CEMEC 02 e TDI CEMEC 10.**

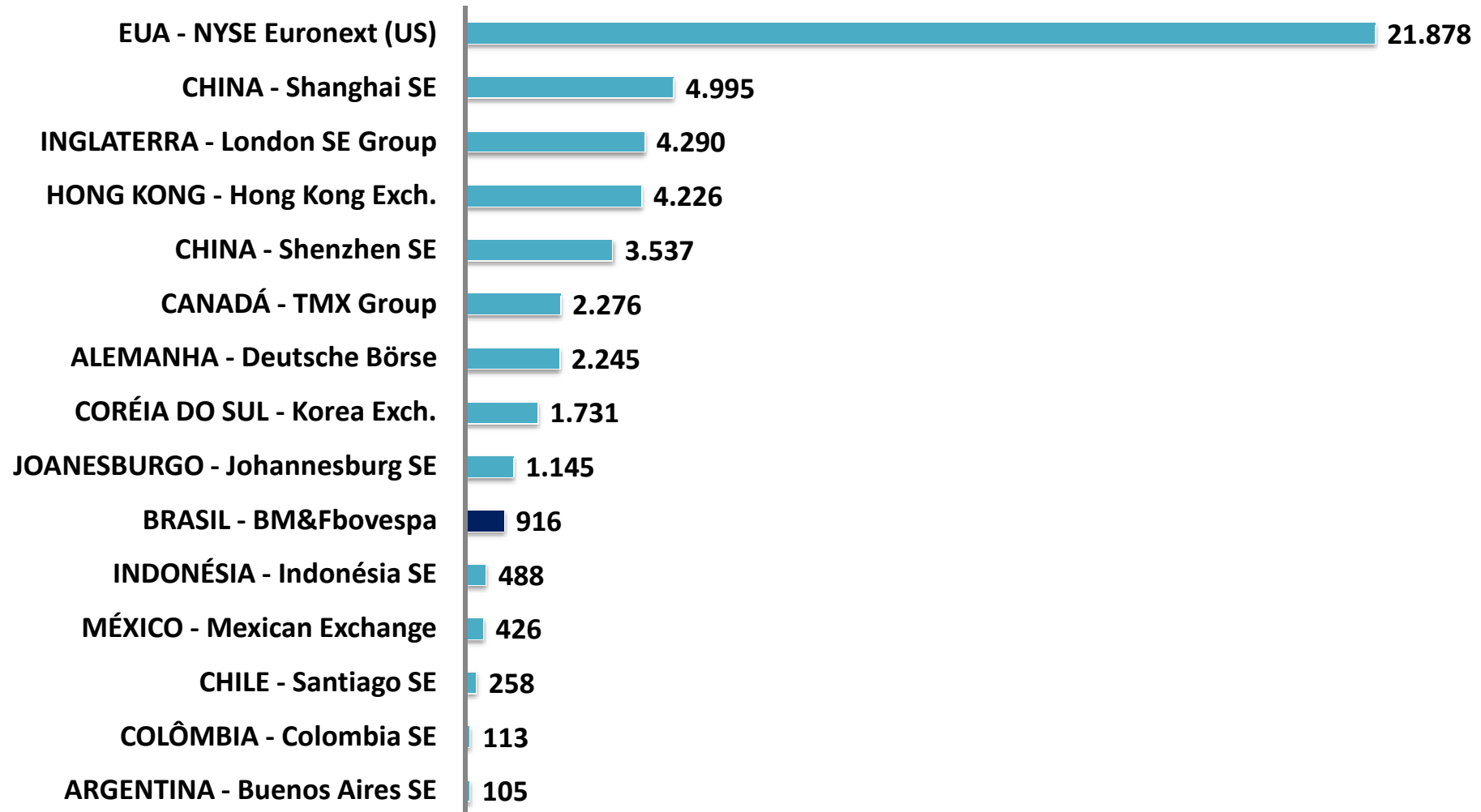


- I. Ranking geral**
- II. Mercados Emergentes**
- III. Índices de Bolsa**

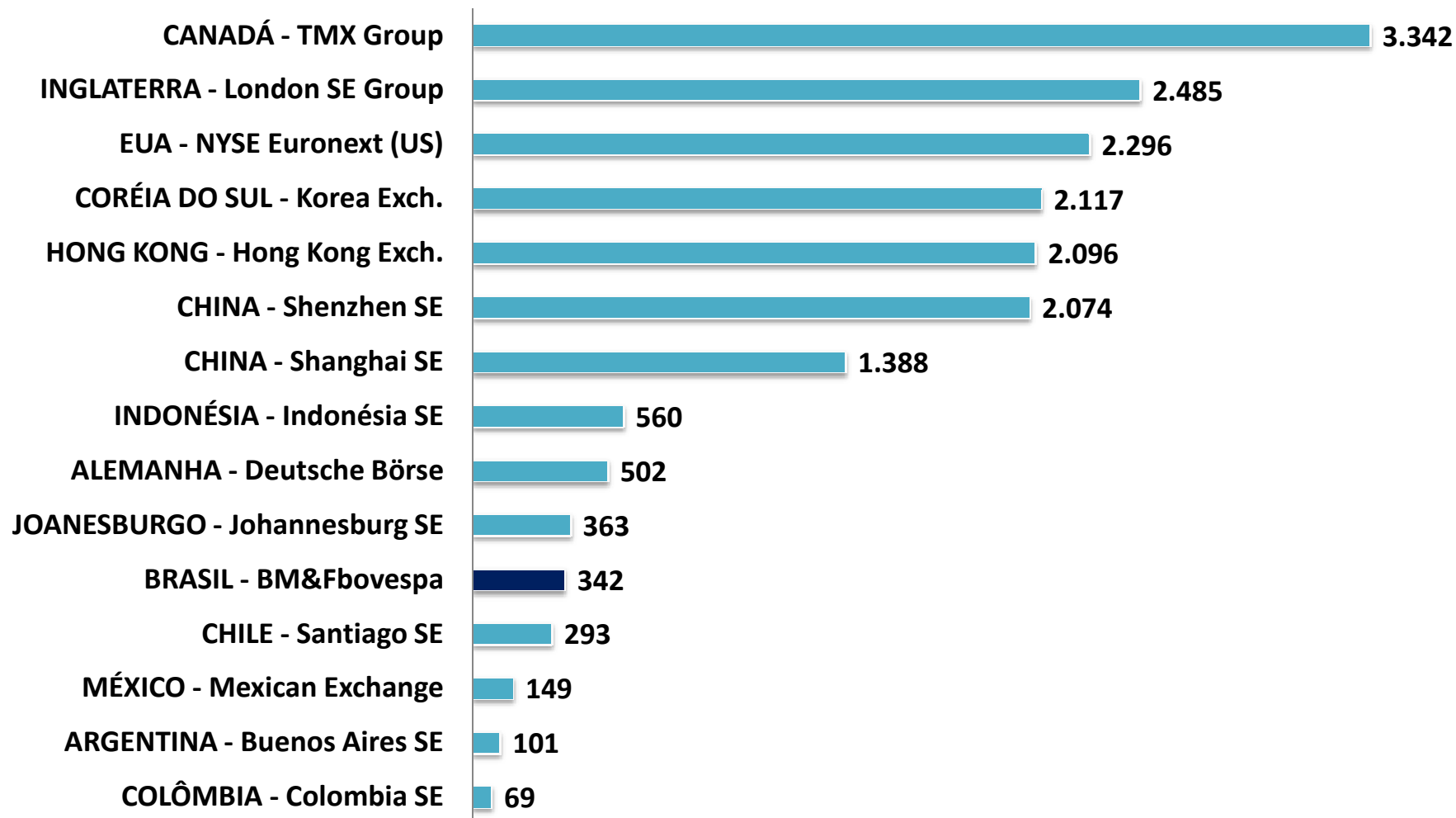


Ranking Geral

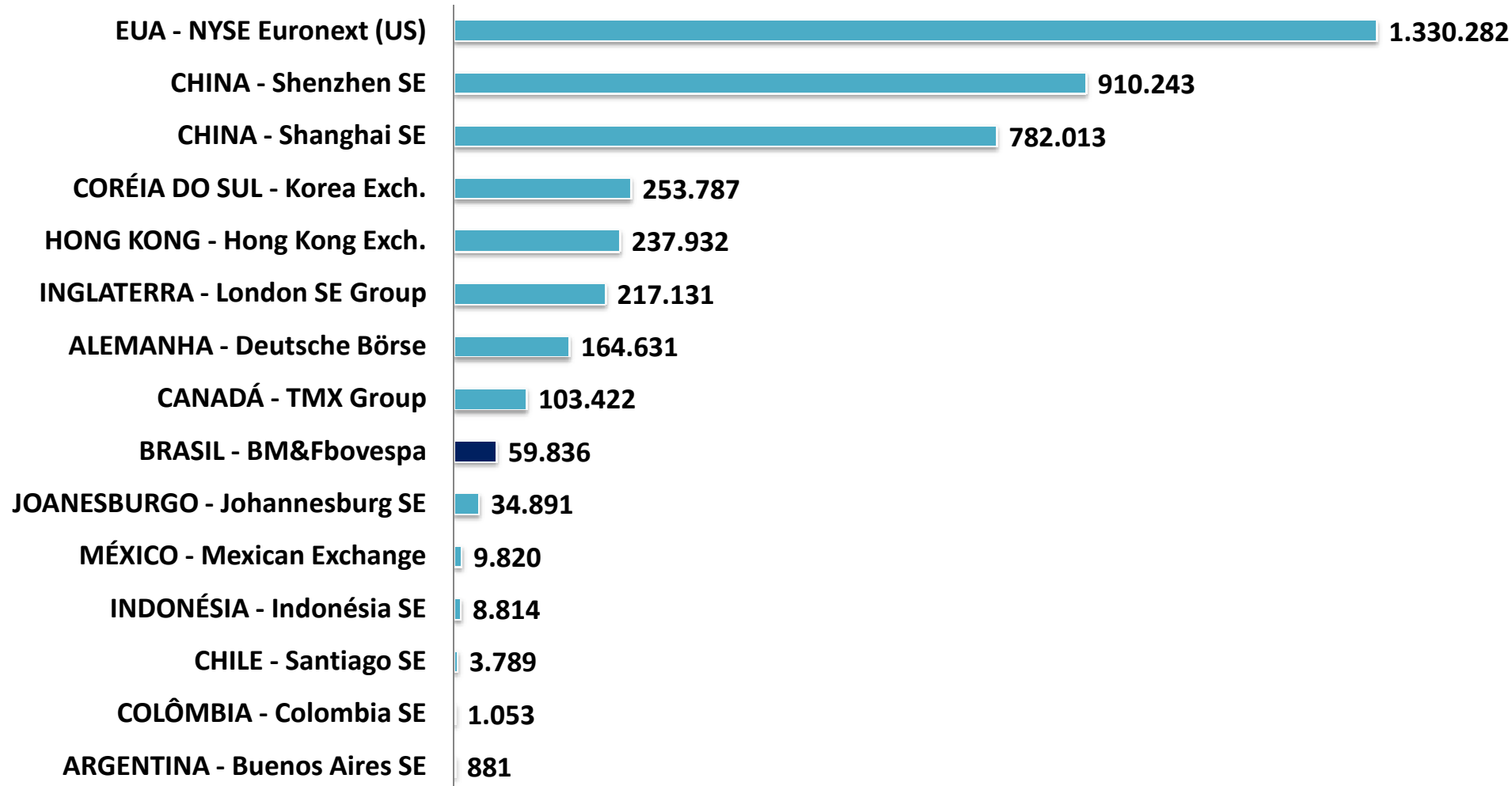
CAPITALIZAÇÃO DE MERCADO (BILHÕES)
RANKING GERAL - Novembro 2017 Fonte: WFE



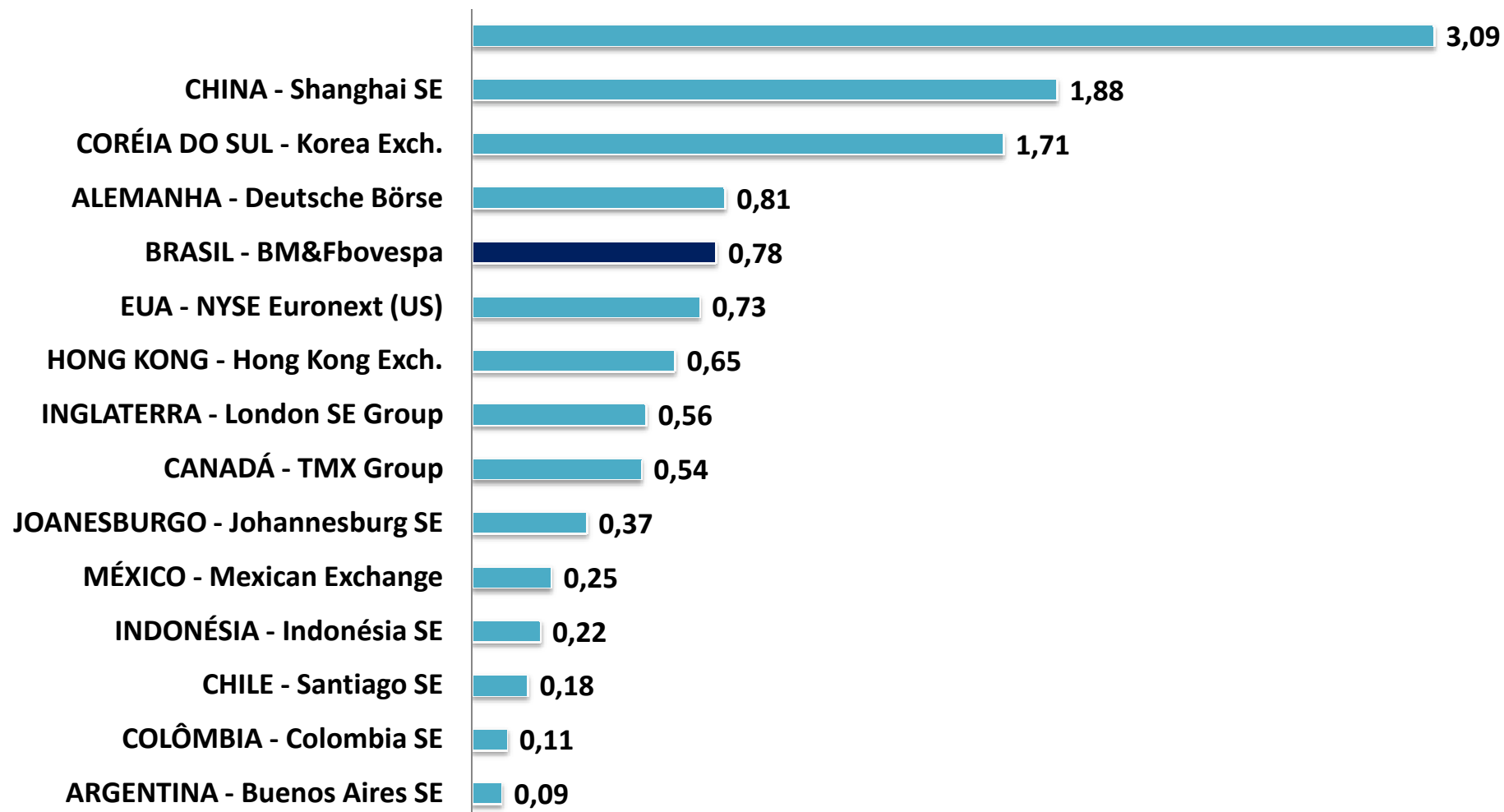
NÚMERO DE EMPRESAS LISTADAS
RANKING GERAL - Novembro 2017 Fonte: WFE



VOLUME NEGOCIADO (milhões US\$)
RANKING GERAL - Novembro 2017 Fonte: WFE



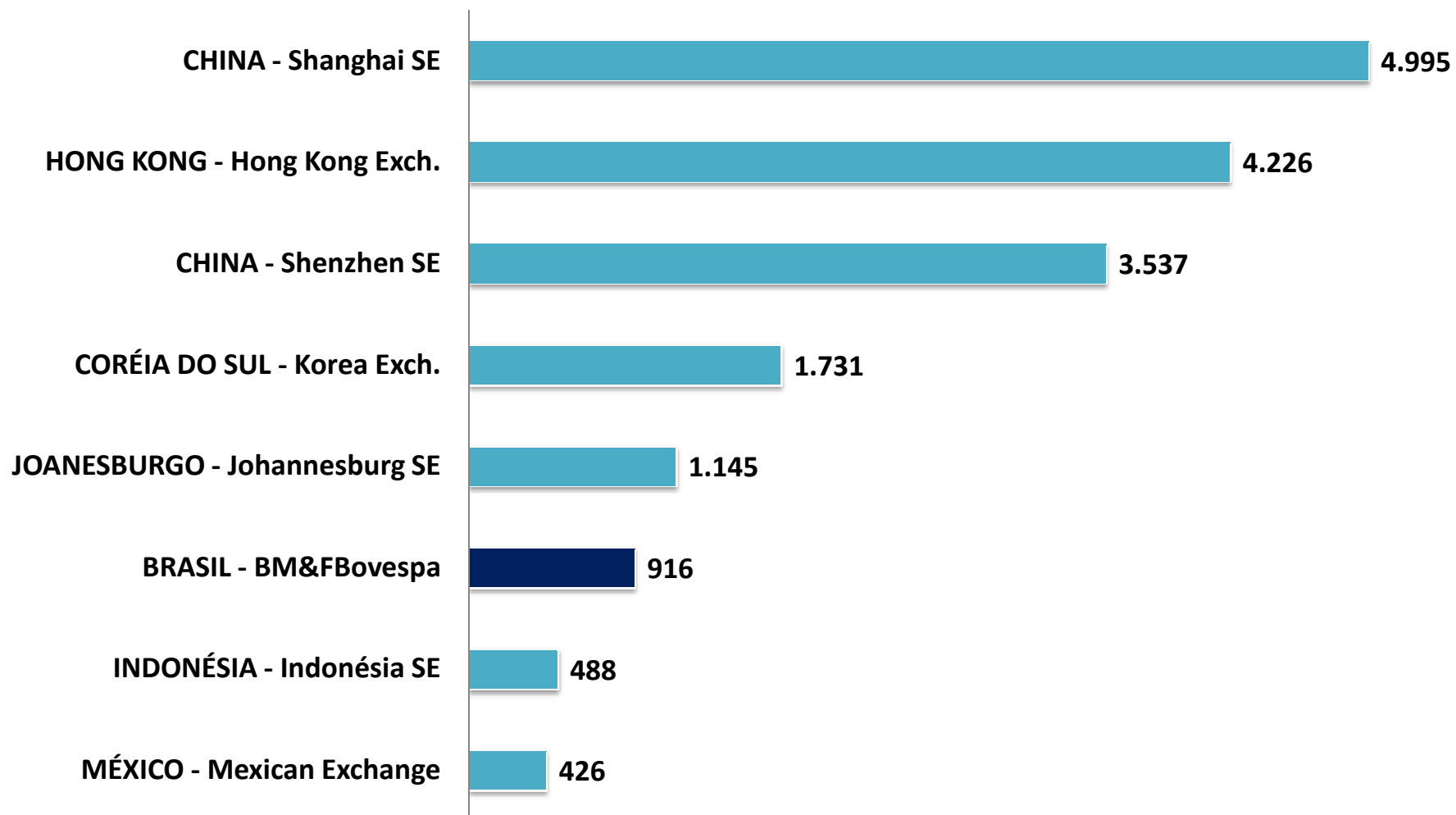
LIQUIDEZ DE MERCADO – Turnover (%)
RANKING GERAL - Novembro 2017 Fonte: WFE



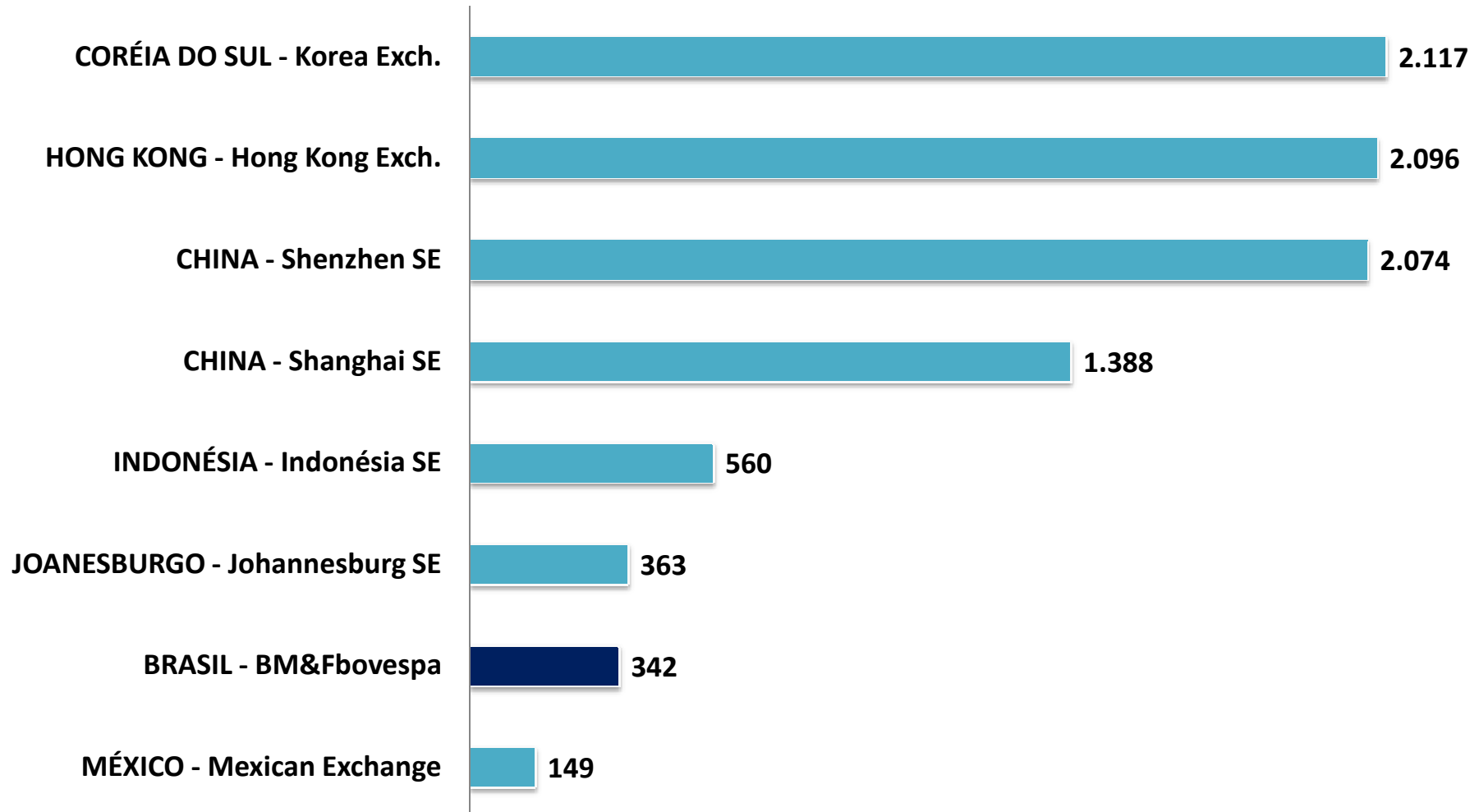


Mercados Emergentes

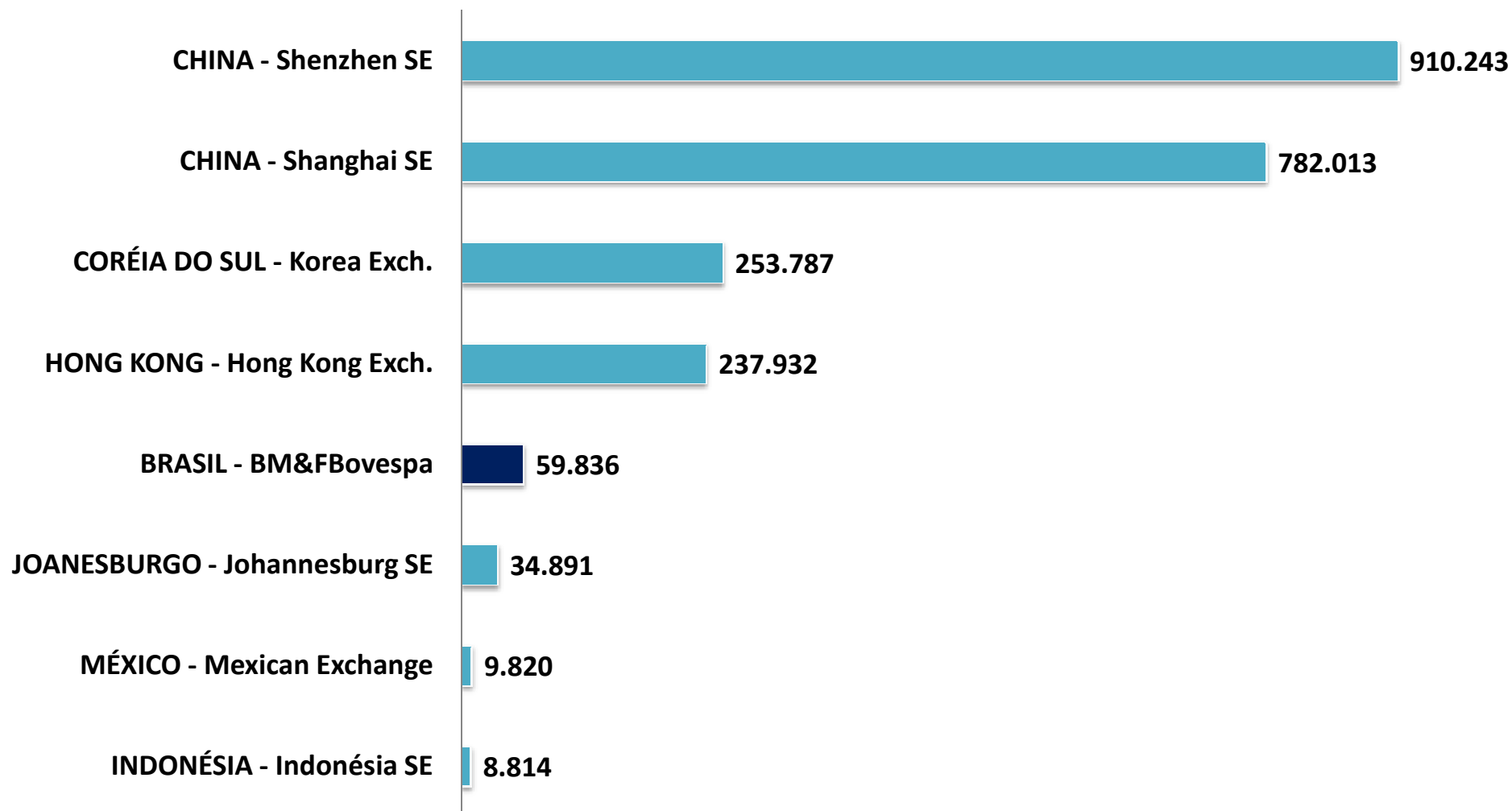
**CAPITALIZAÇÃO DE MERCADO (bilhões US\$)
MERCADOS EMERGENTES - Novembro 2017**



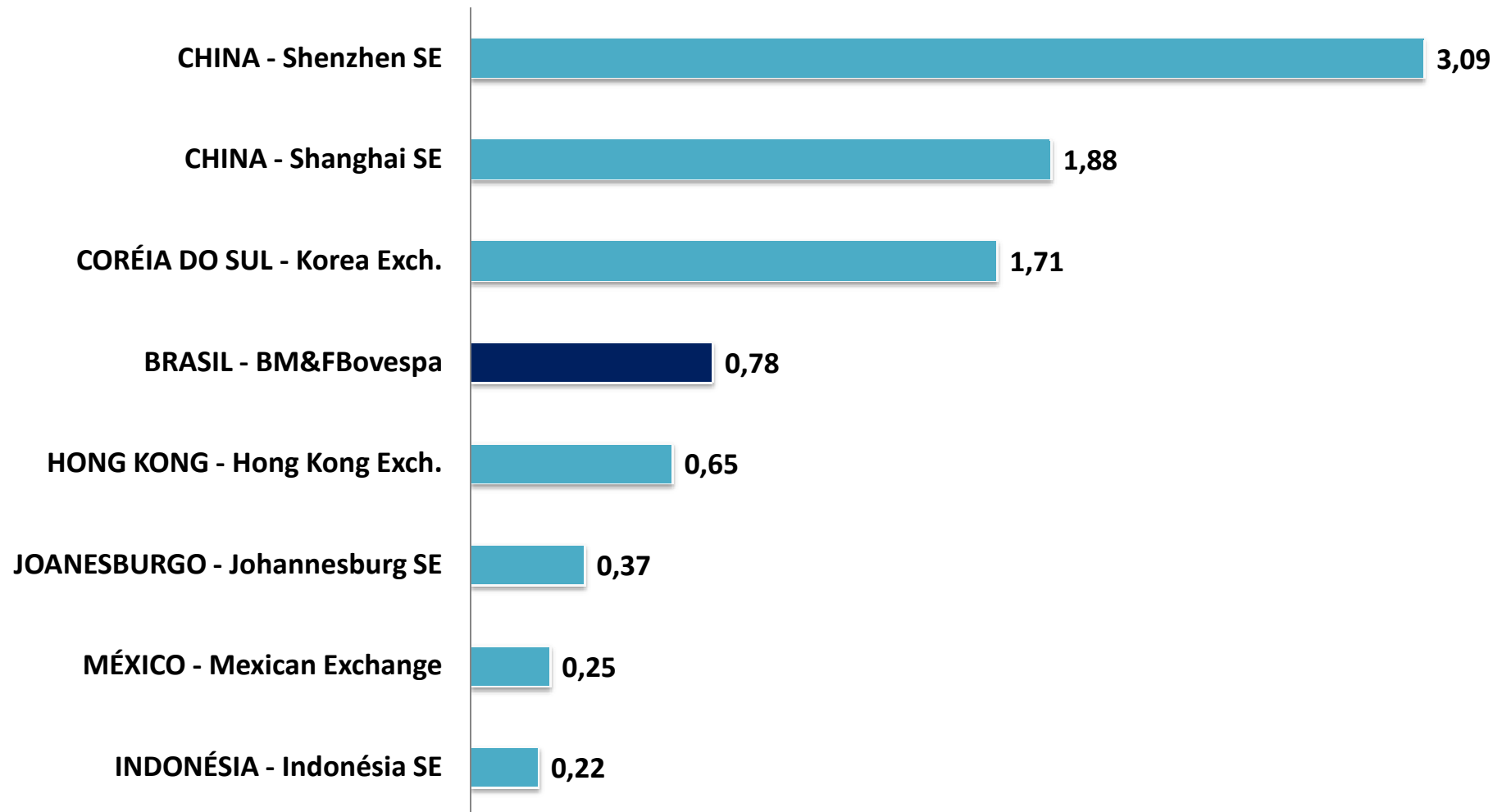
**NÚMERO DE EMPRESAS LISTADAS
MERCADOS EMERGENTES - Novembro 2017**



VOLUME NEGOCIADO (milhões US\$)
MERCADOS EMERGENTES - Novembro 2017



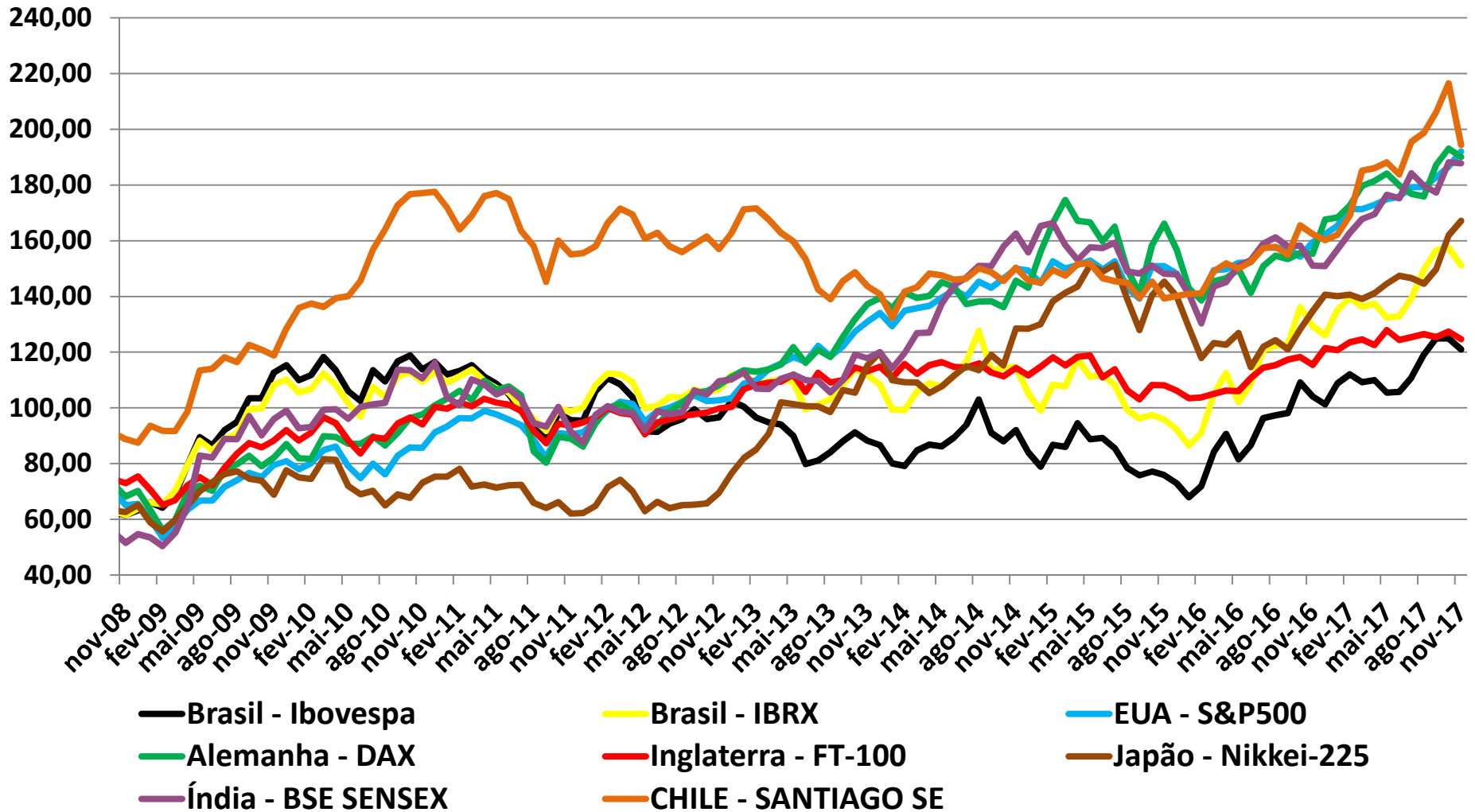
LIQUIDEZ DE MERCADO – Turnover (%)
MERCADOS EMERGENTES - Novembro 2017





Índices de Bolsa

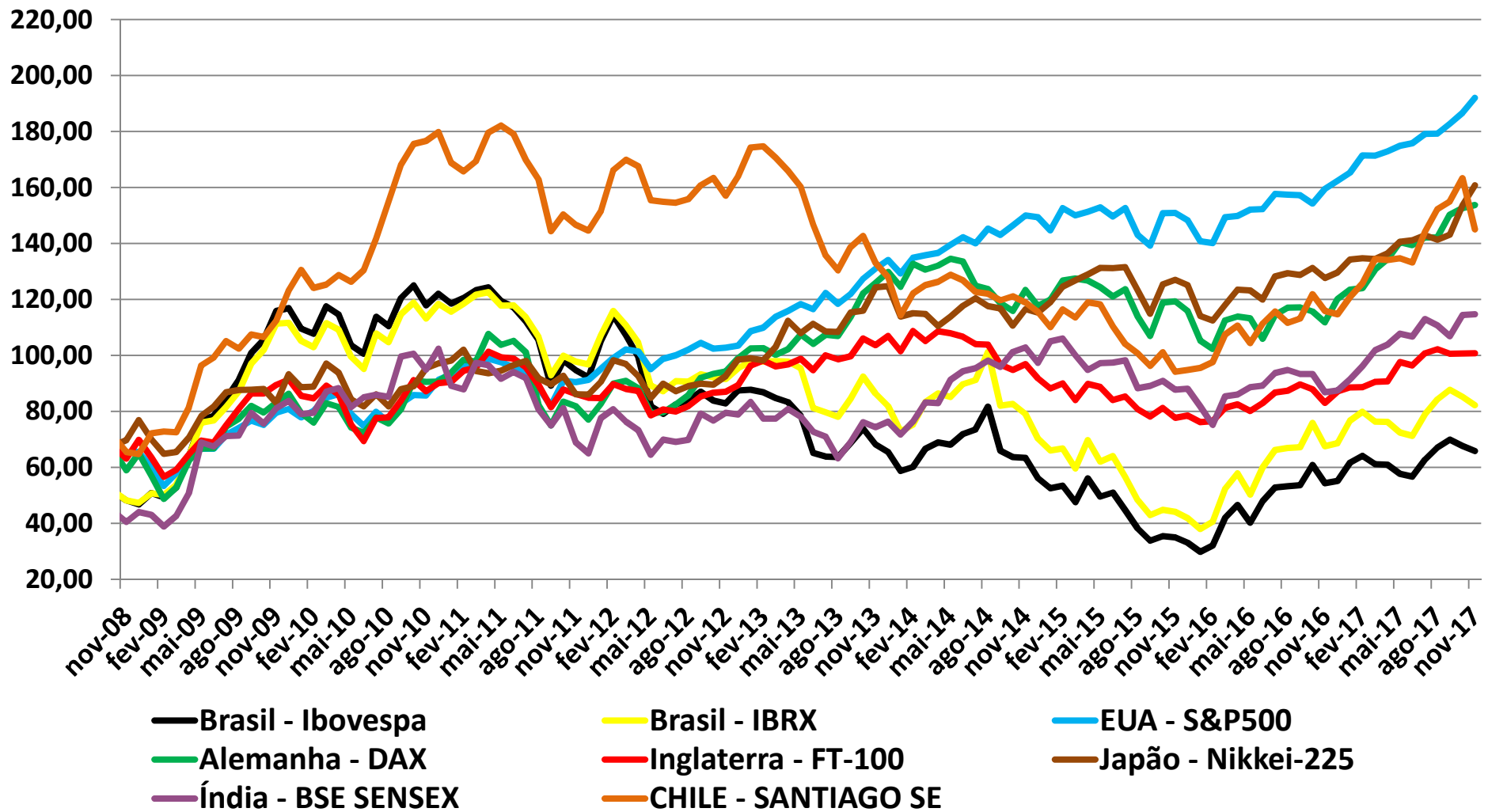
Evolução dos Principais Índices de Bolsa



Variação dos principais índices de bolsa - Novembro 2017

Variação	Últimos 12 meses	No Mês
Brasil - Ibovespa	19,5%	-3,1%
Brasil - IBRX	19,9%	-4,0%
EUA - S&P500	18,3%	2,9%
Alemanha - DAX	13,4%	-1,6%
Inglaterra - FT-100	2,6%	-2,2%
Japão - Nikkei-225	18,9%	3,2%
Índia - BSE SENSEX	24,5%	-0,2%
Chile – Santiago SE	21,4%	-10,21%

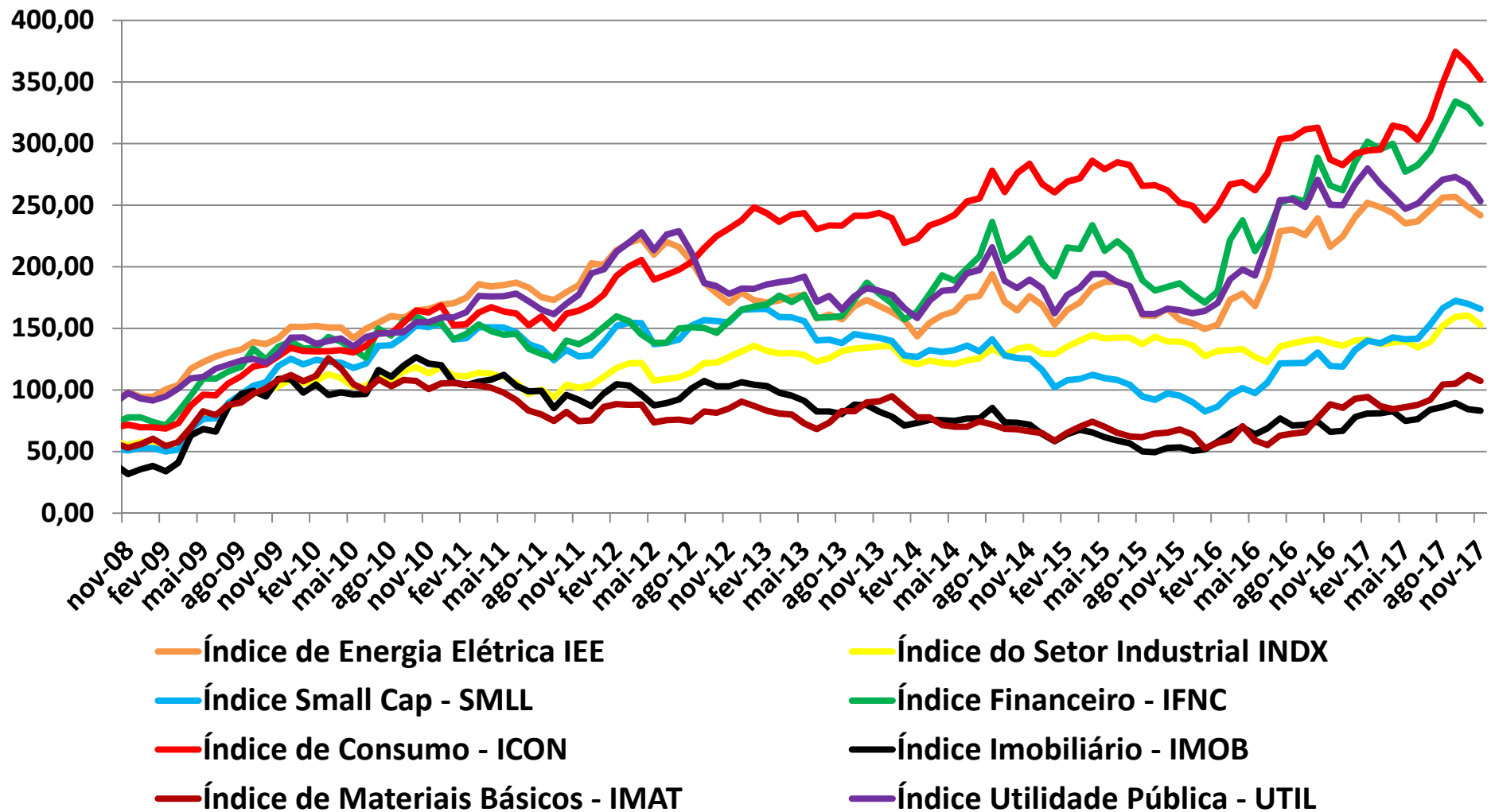
Evolução dos Principais Índices de Bolsa BASE(US\$)



Variação dos Índices de Bolsa (US\$) - Novembro 2017

Variação	Últimos 12 Meses	No Mês
Brasil - Ibovespa	19,4%	-2,7%
Brasil - IBRX	19,8%	-3,5%
EUA - S&P500	18,3%	2,9%
Alemanha - DAX	28,0%	0,7%
Inglaterra - FT-100	15,7%	0,1%
Japão - Nikkei-225	24,0%	4,6%
Índia - BSE SENSEX	31,1%	0,3%
CHILE - SANTIAGO SE	26,4%	-11,2%

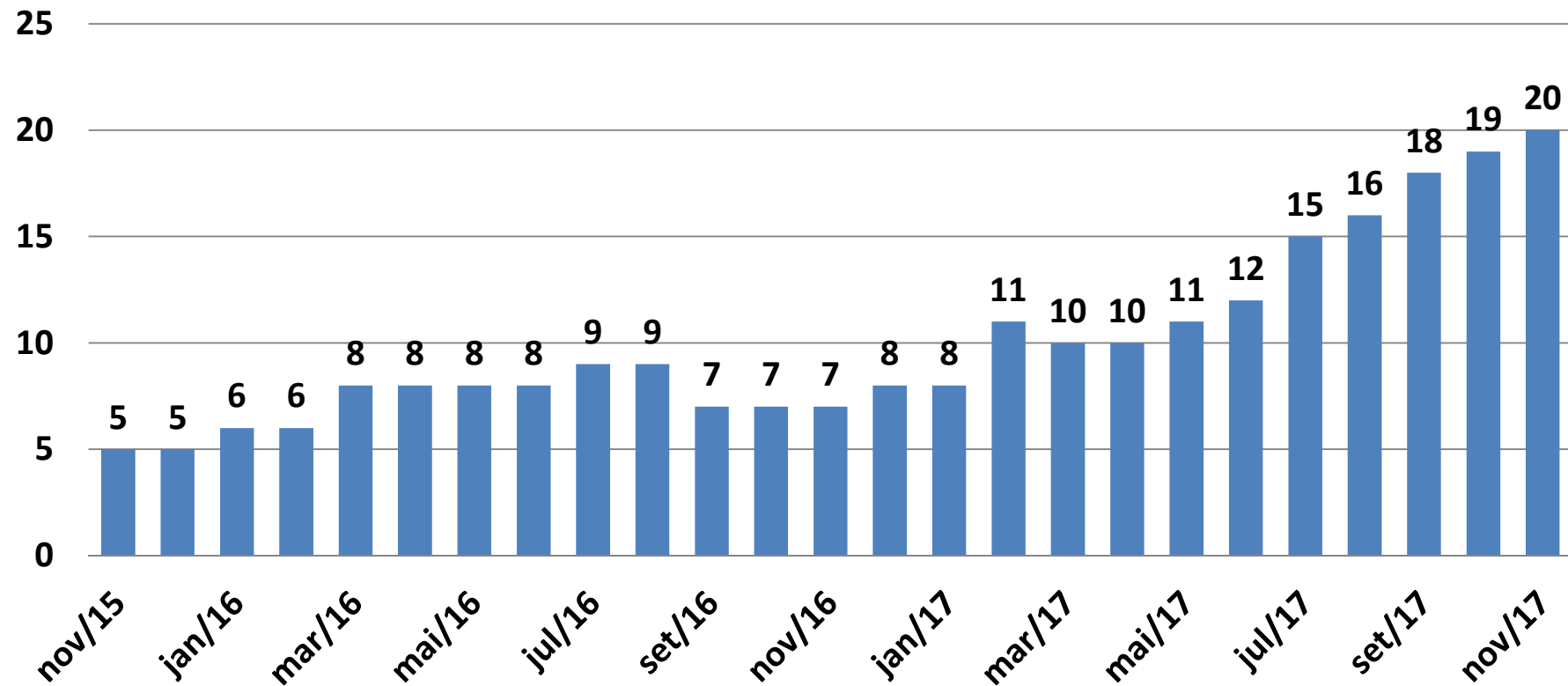
Evolução dos Índices de Bolsa Setoriais BOVESPA



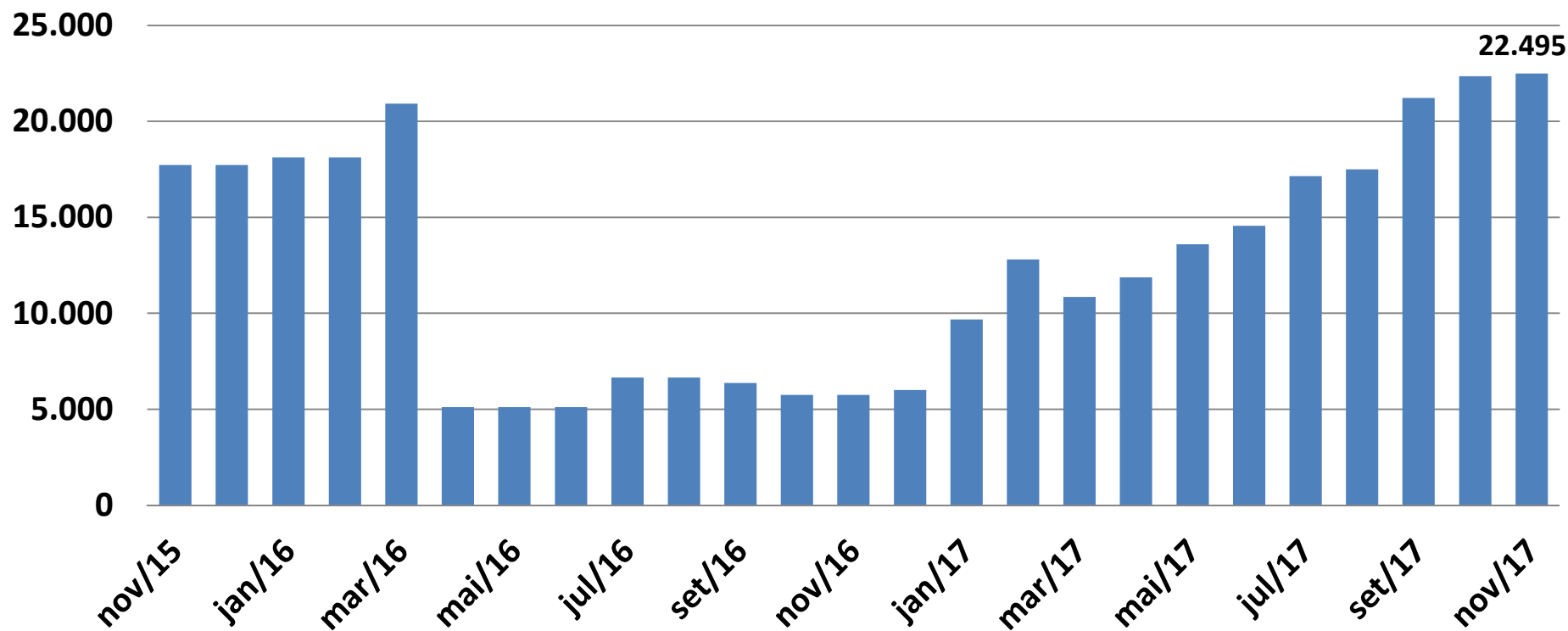
Variação dos índices de bolsa setoriais - Novembro 2017

Variação	Últimos 12 Meses	No Mês
Índice de Energia Elétrica IEE	7,7%	-2,8%
Índice do Setor Industrial INDX	12,5%	-4,7%
Índice Small Cap - SMLL	39,6%	-2,4%
Índice Financeiro - IFNC	20,7%	-3,9%
Índice de Consumo - ICON	24,6%	-3,5%
Índice Imobiliário - IMOB	24,3%	-1,5%
Índice de Materiais Básicos - IMAT	25,7%	-4,3%
Índice Utilidade Pública - UTIL	1,3%	-5,2%

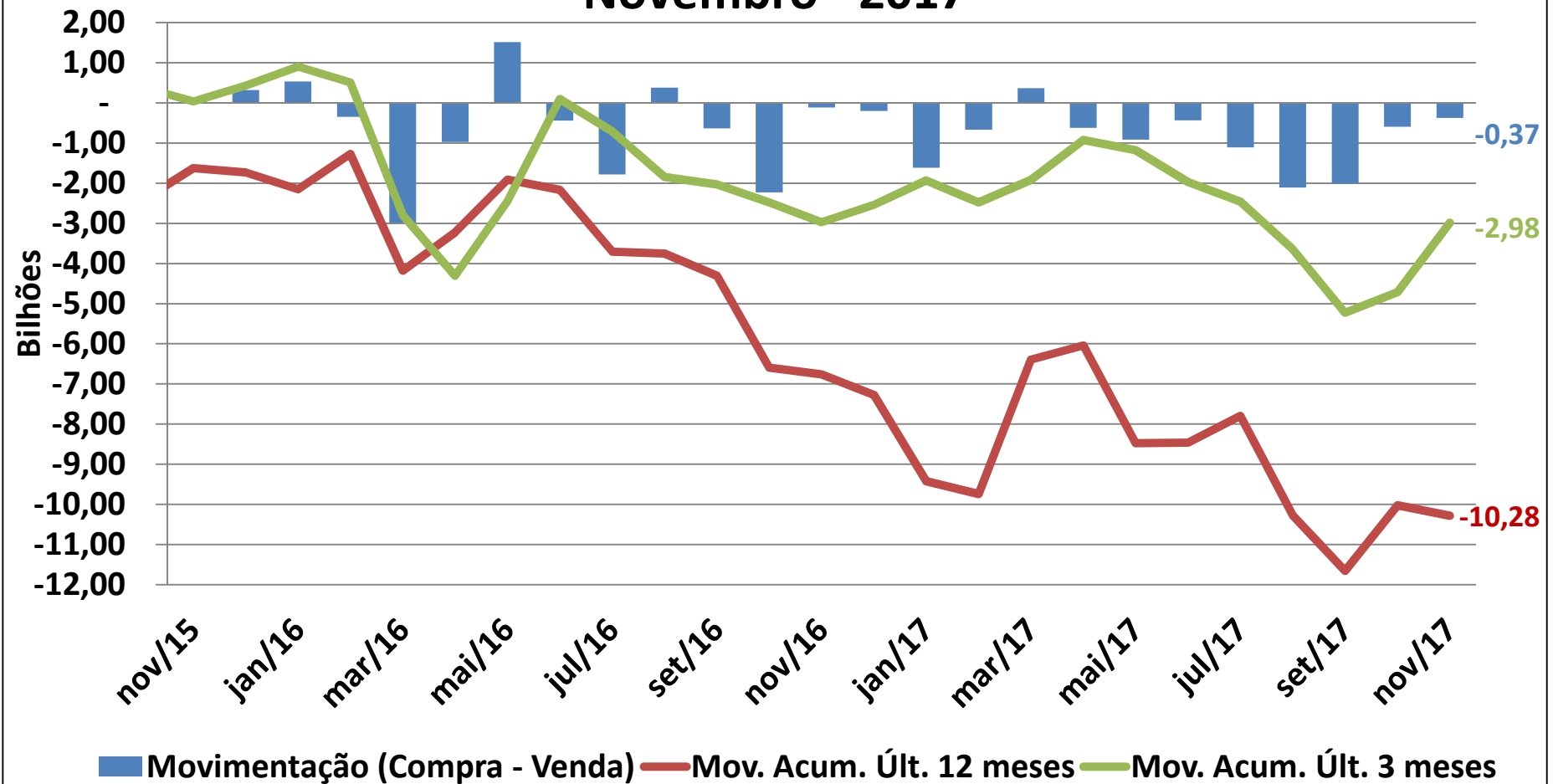
**EMISSÕES PRIMARIAS DE AÇÕES
ACUMULADO ÚLTIMOS 12 MESES
Novembro 2017**



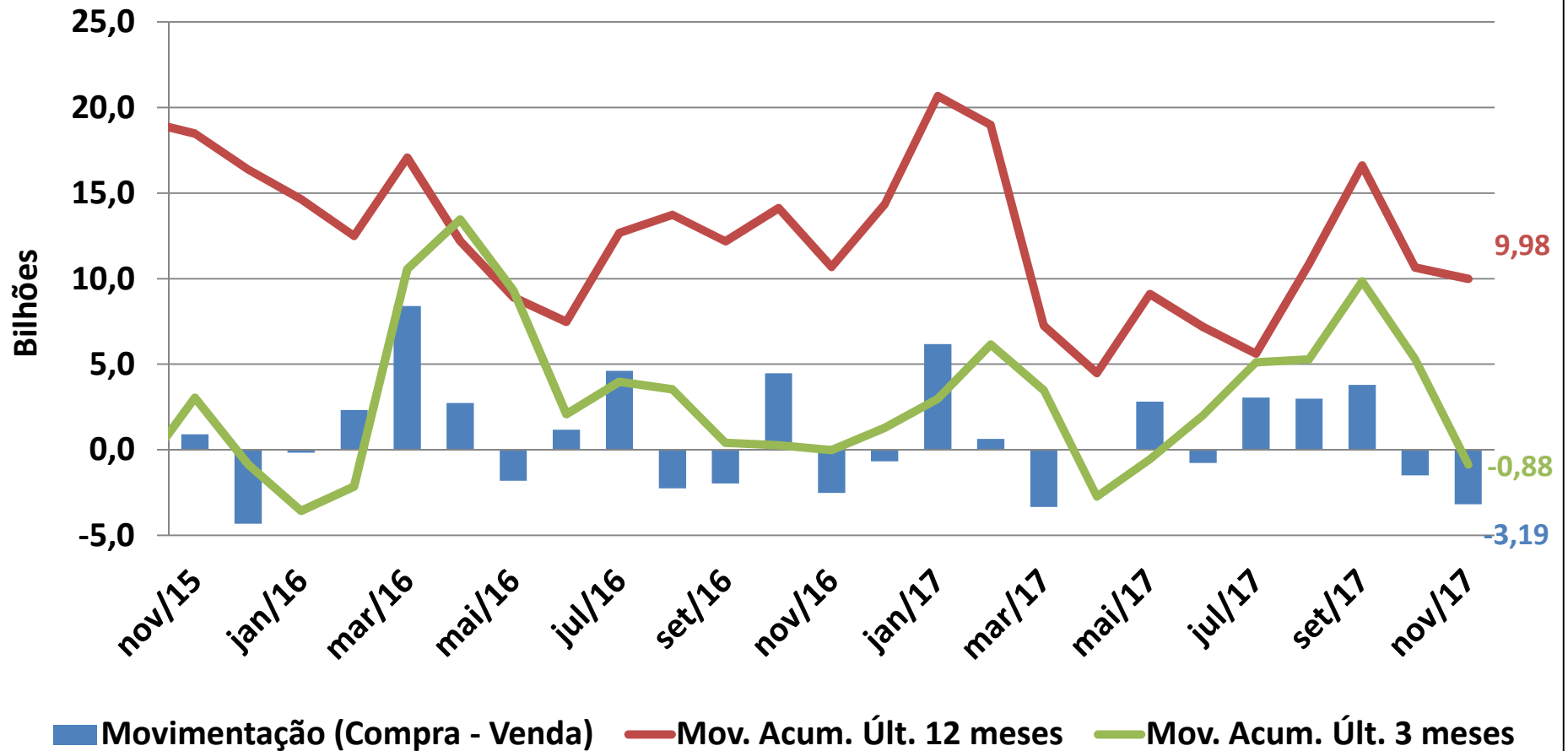
**EMISSÕES PRIMARIAS DE AÇÕES
ACUMULADO ÚLTIMOS 12 MESES
(Volume - Milhões R\$) Novembro 2017**



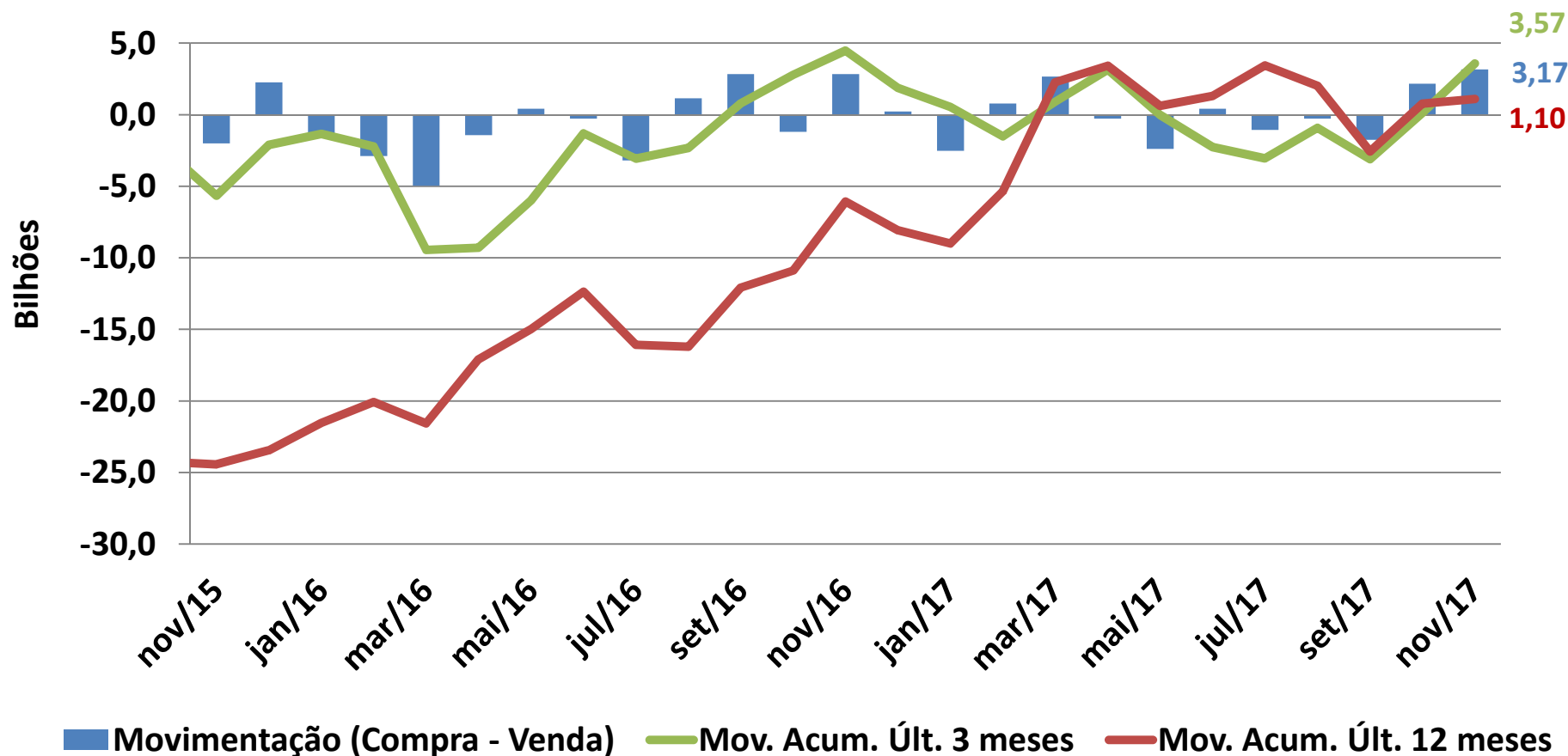
Movimentação das Pessoas Físicas na Bovespa Novembro - 2017



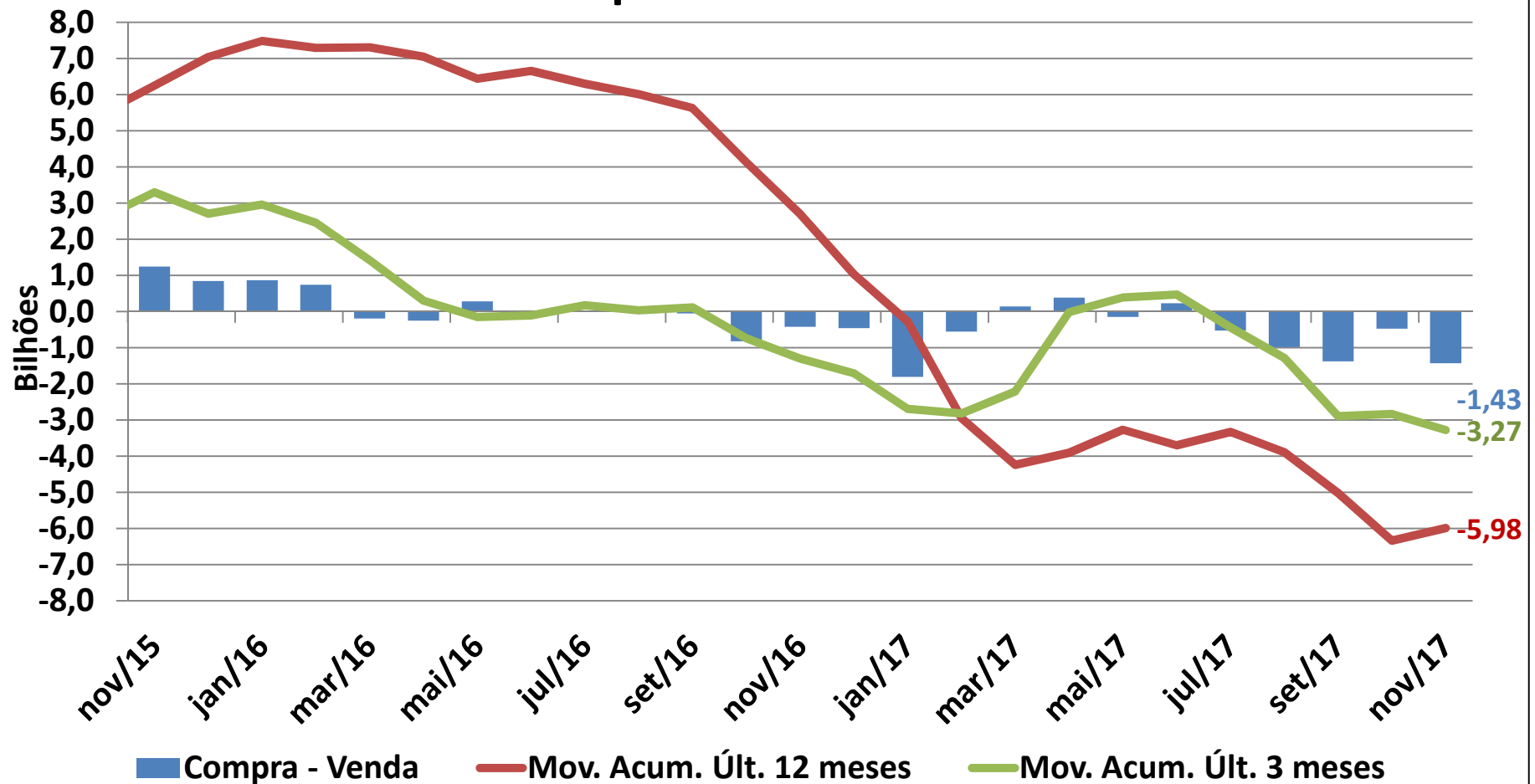
Movimentação Investidores Estrangeiros na Bovespa - Novembro 2017



Movimentação dos Investidores Institucionais na Bovespa - Novembro 2017



Movimentação Empresas Públicas e Privadas na Bovespa Novembro 2017





e-mail: cemec@fipec.org.br

Fone: +55 (11) 2184-5728

<http://www.cemecfipec.org.br>
