



# Relatório Comparações internacionais

Dezembro 2018



## **COMPARAÇÕES INTERNACIONAIS**

O objetivo deste relatório é apresentar alguns indicadores que permitam a comparação do desempenho econômico-financeiro do mercado de capitais de países pertencentes a Mercados Emergentes, Mercados Desenvolvidos e América Latina. Assim, são apresentados alguns dos principais indicadores relacionados ao mercado de capitais destes países, como o número de empresas listadas, volume negociado, capitalização e liquidez de mercado, bem como a evolução dos principais índices de bolsas.

Para o Brasil são apresentados dados mais detalhados sobre o mercado acionário, como o volume emitido por setor de atuação e por nível de governança corporativa das empresas, bem como a movimentação das pessoas físicas, investidores institucionais e estrangeiros na Bovespa.

As opiniões emitidas nesta publicação são de inteira e exclusiva responsabilidade dos autores, não exprimindo, necessariamente, o ponto de vista do Centro de Estudos de Mercado de Capitais, da FIPE ou de qualquer de seus apoiadores. Todos os dados utilizados foram obtidos das fontes citadas e podem sofrer revisões. A publicação foi produzida com as informações existentes em Dezembro/2018.

Equipe Técnica:

Diretor: Carlos Antônio Rocca

Superintendente: Lauro Modesto Santos Jr.

Analistas: Marly Paes e Fernando M. Fumagalli

---

**\* Os métodos de cálculo dos indicadores de custo de capital próprio desenvolvidos pelo CEMEC são descritos nos TDI's CEMEC 02 e TDI CEMEC 10.**

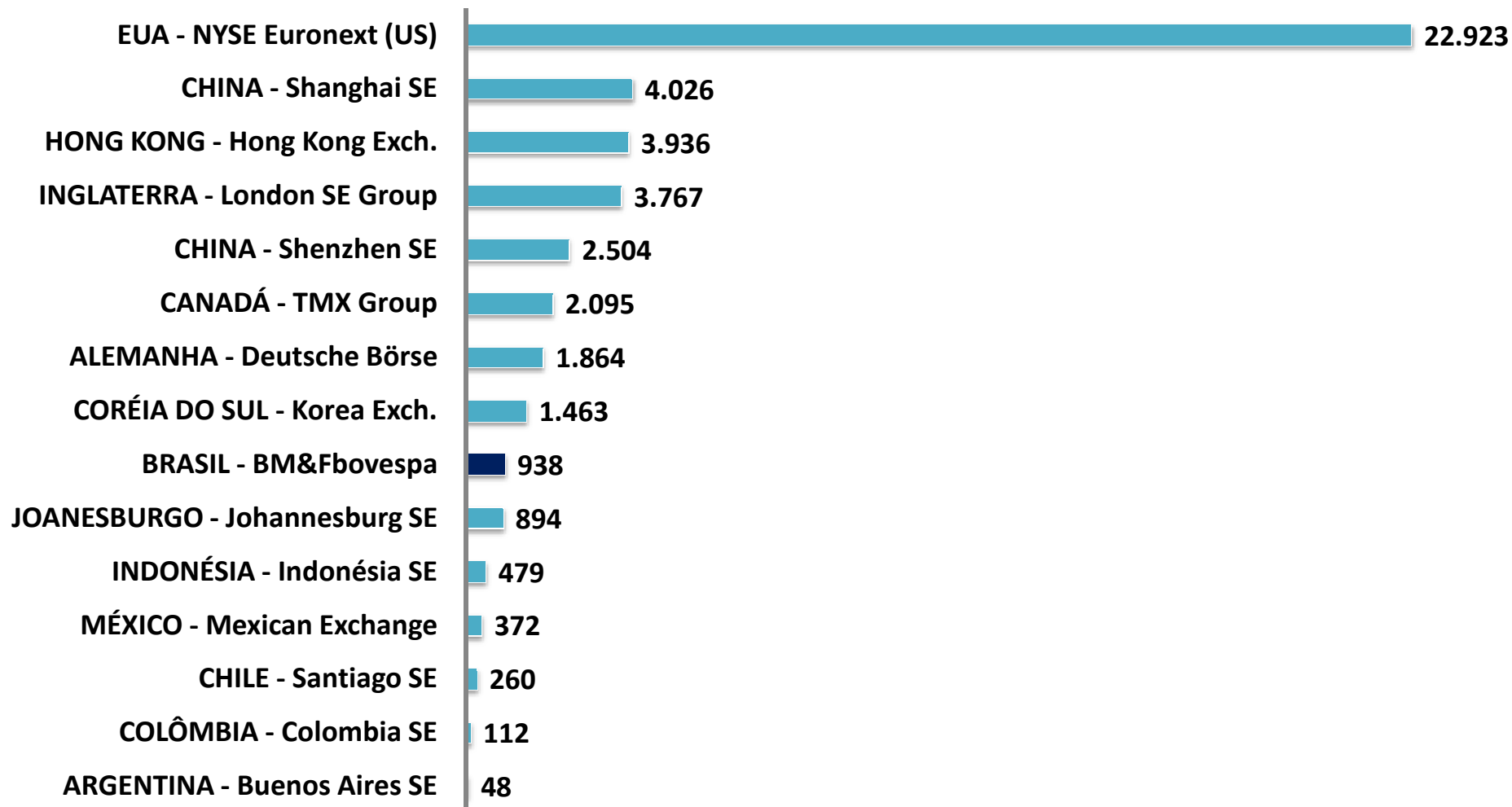


- I. Ranking geral**
- II. Mercados Emergentes**
- III. Índices de Bolsa**

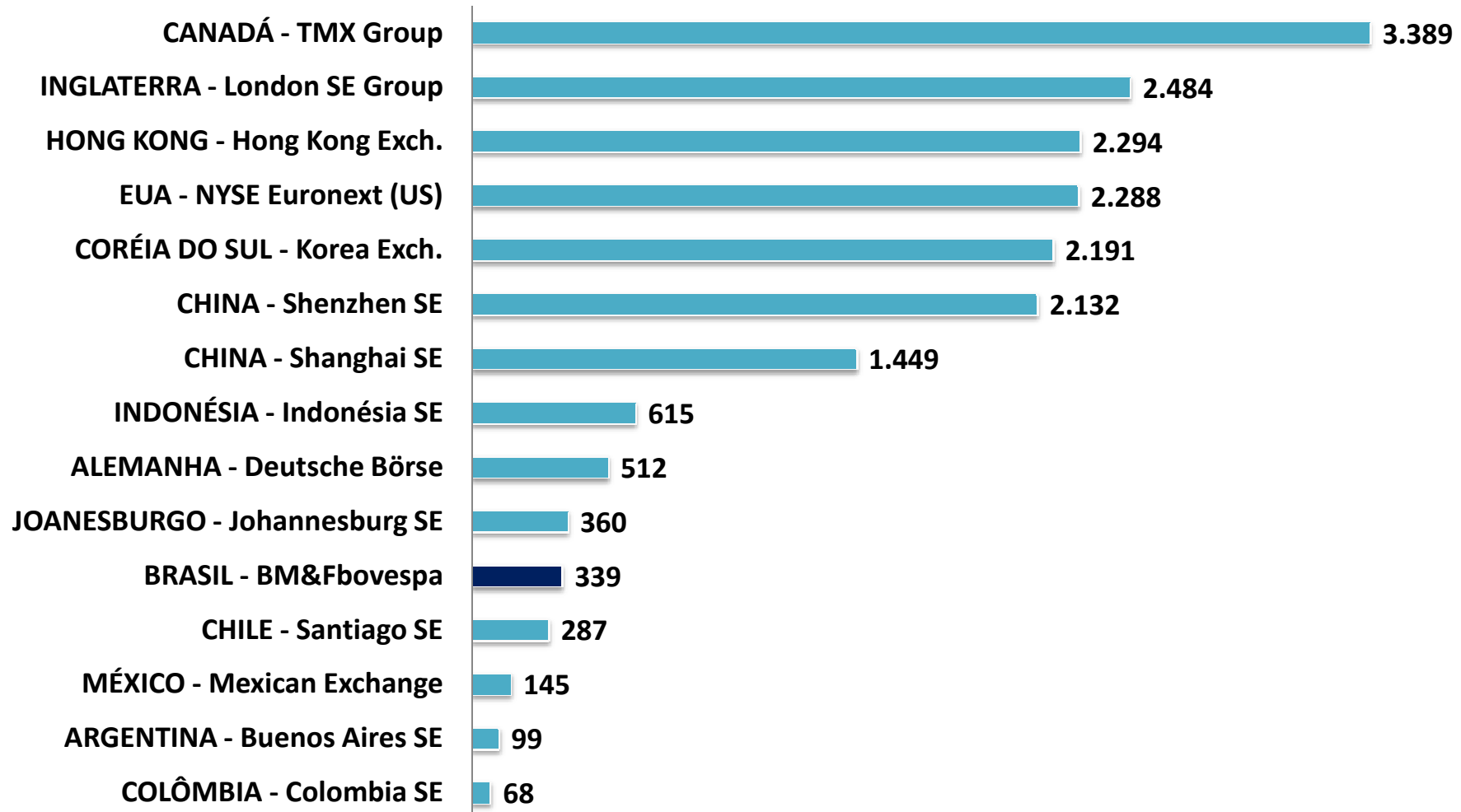


# Ranking Geral

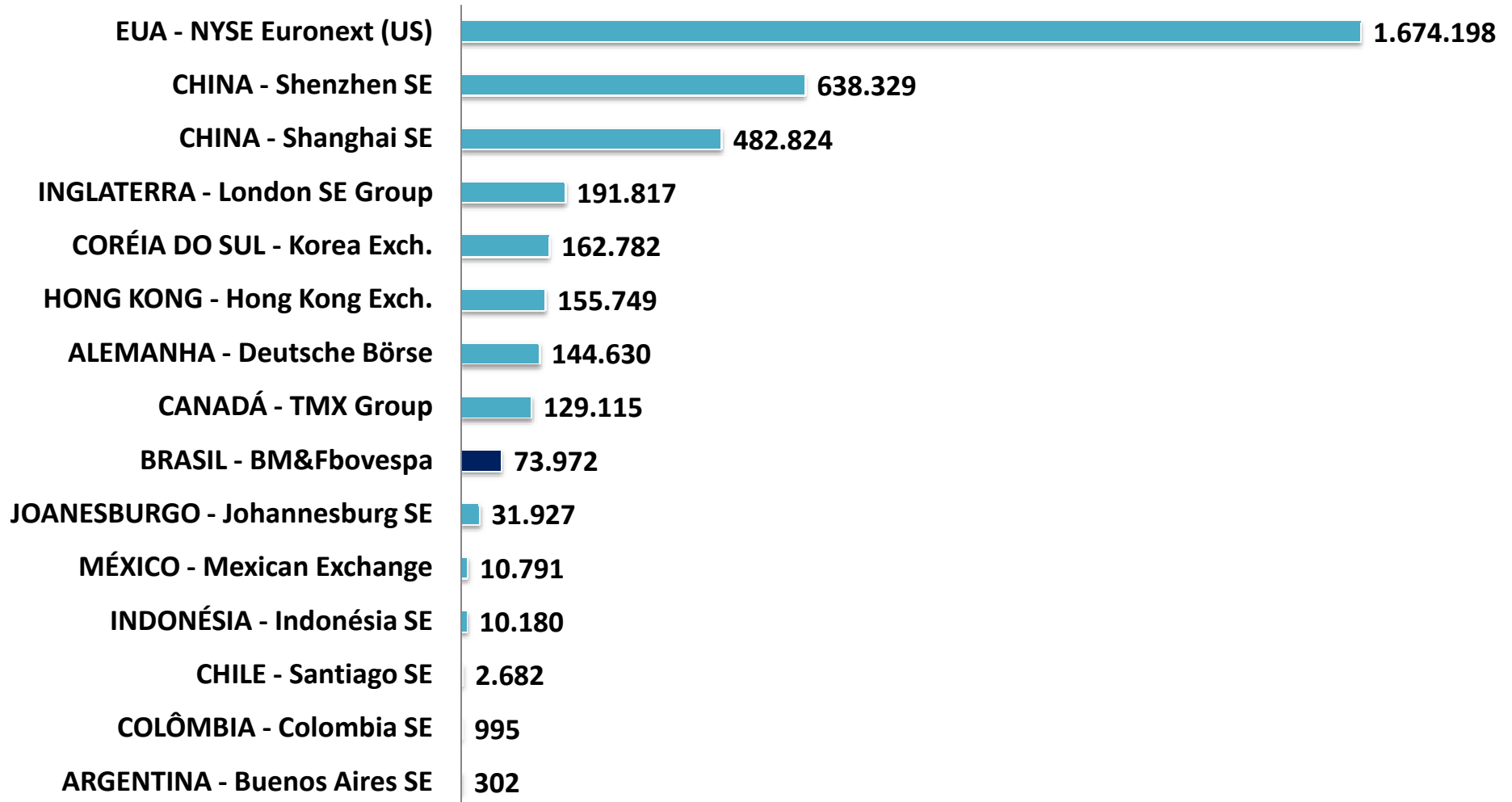
**CAPITALIZAÇÃO DE MERCADO (BILHÕES)**  
**RANKING GERAL - Novembro 2018 Fonte: WFE**



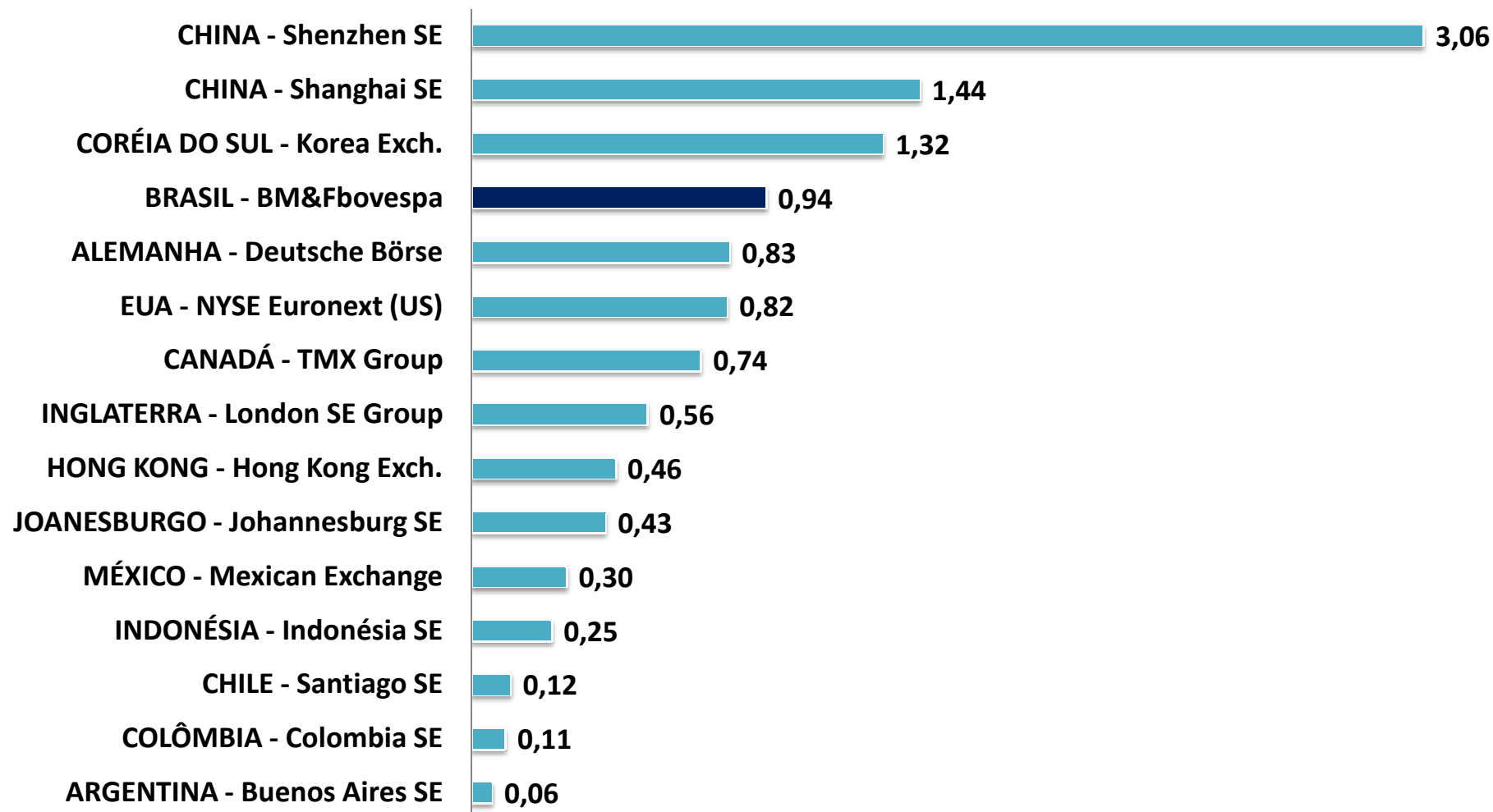
**NÚMERO DE EMPRESAS LISTADAS**  
**RANKING GERAL - Novembro 2018 Fonte: WFE**



**VOLUME NEGOCIADO (milhões US\$)**  
**RANKING GERAL - Novembro 2018 Fonte: WFE**



**LIQUIDEZ DE MERCADO – Turnover (%)**  
**RANKING GERAL - Novembro 2018 Fonte: WFE**

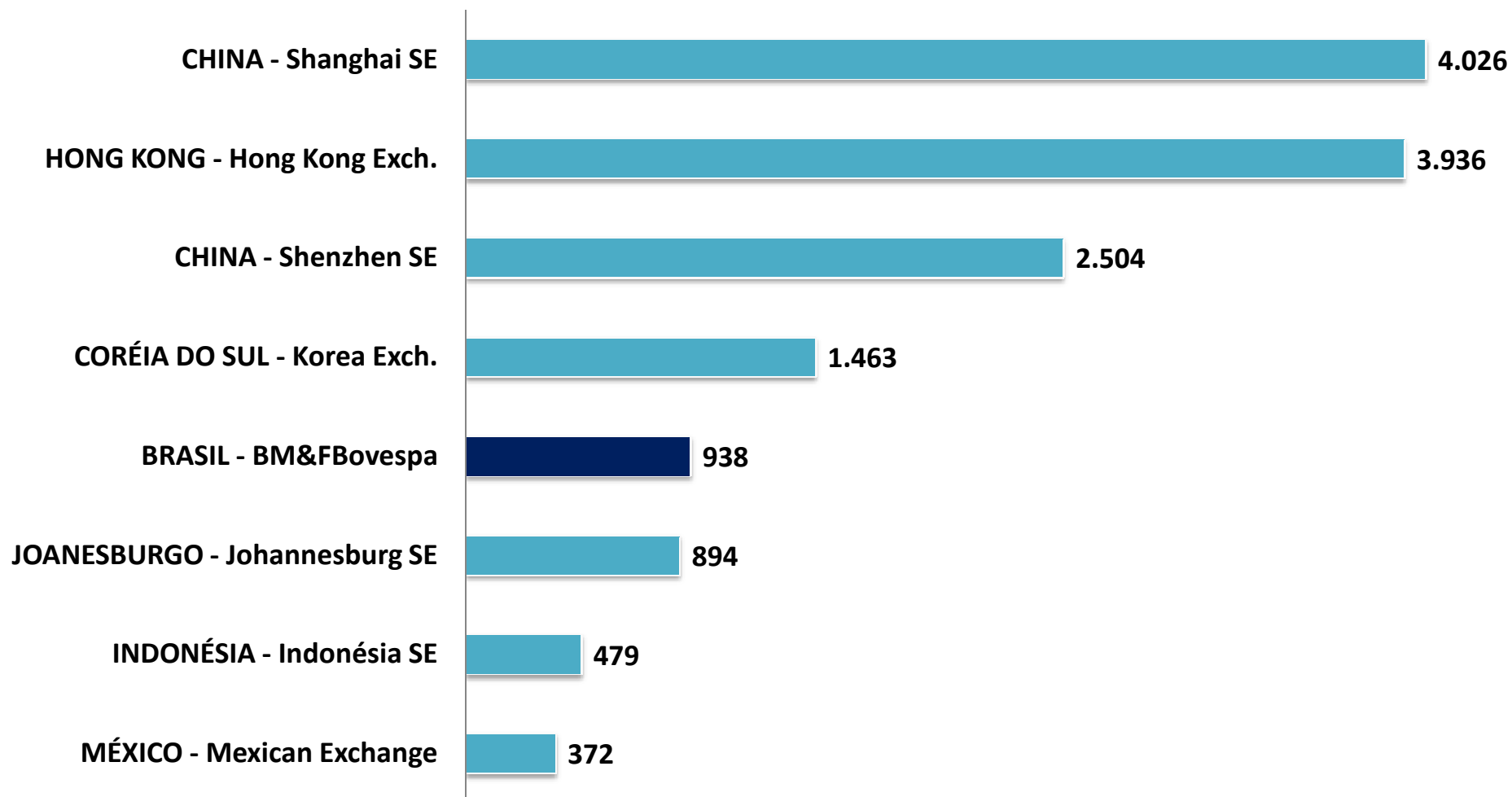




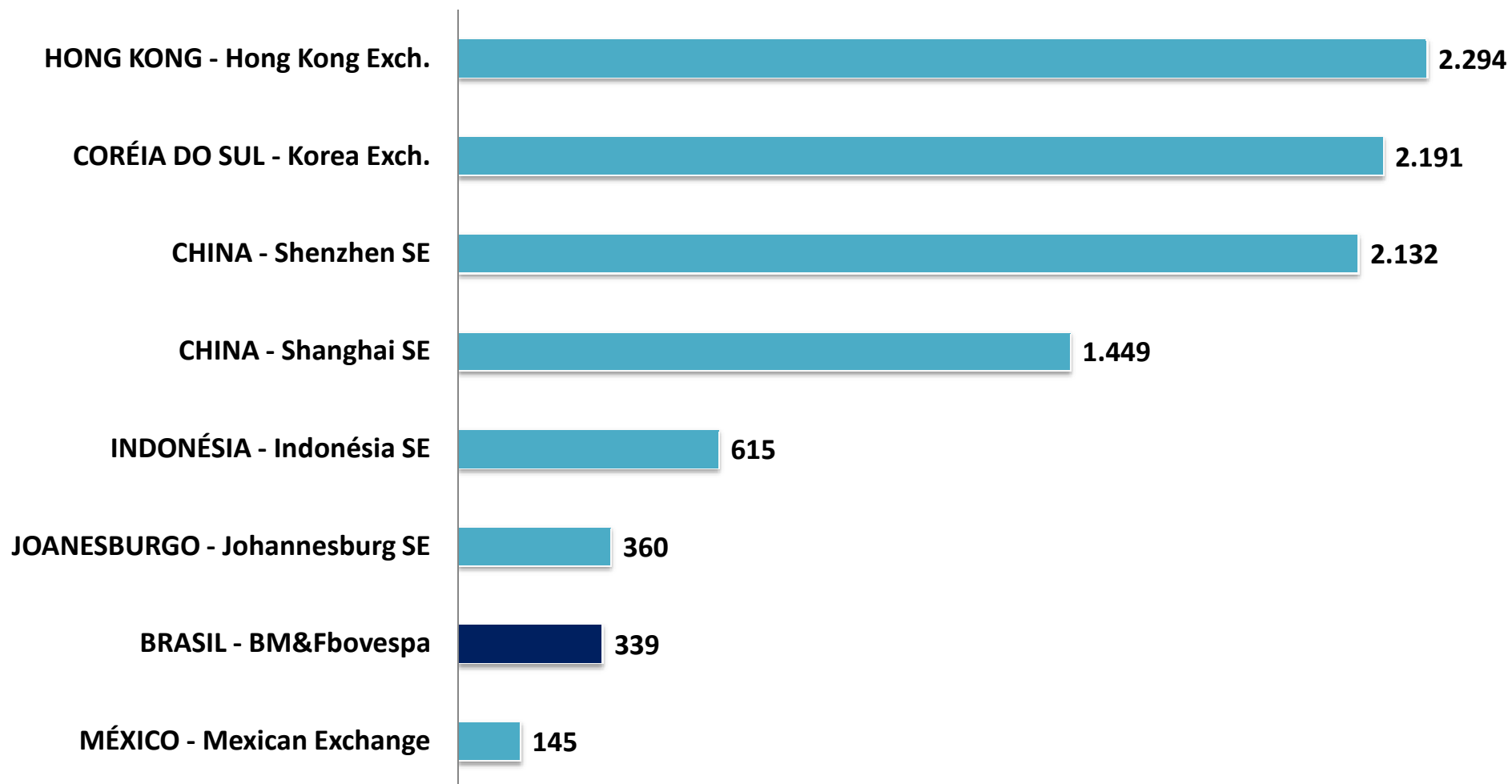


# Mercados Emergentes

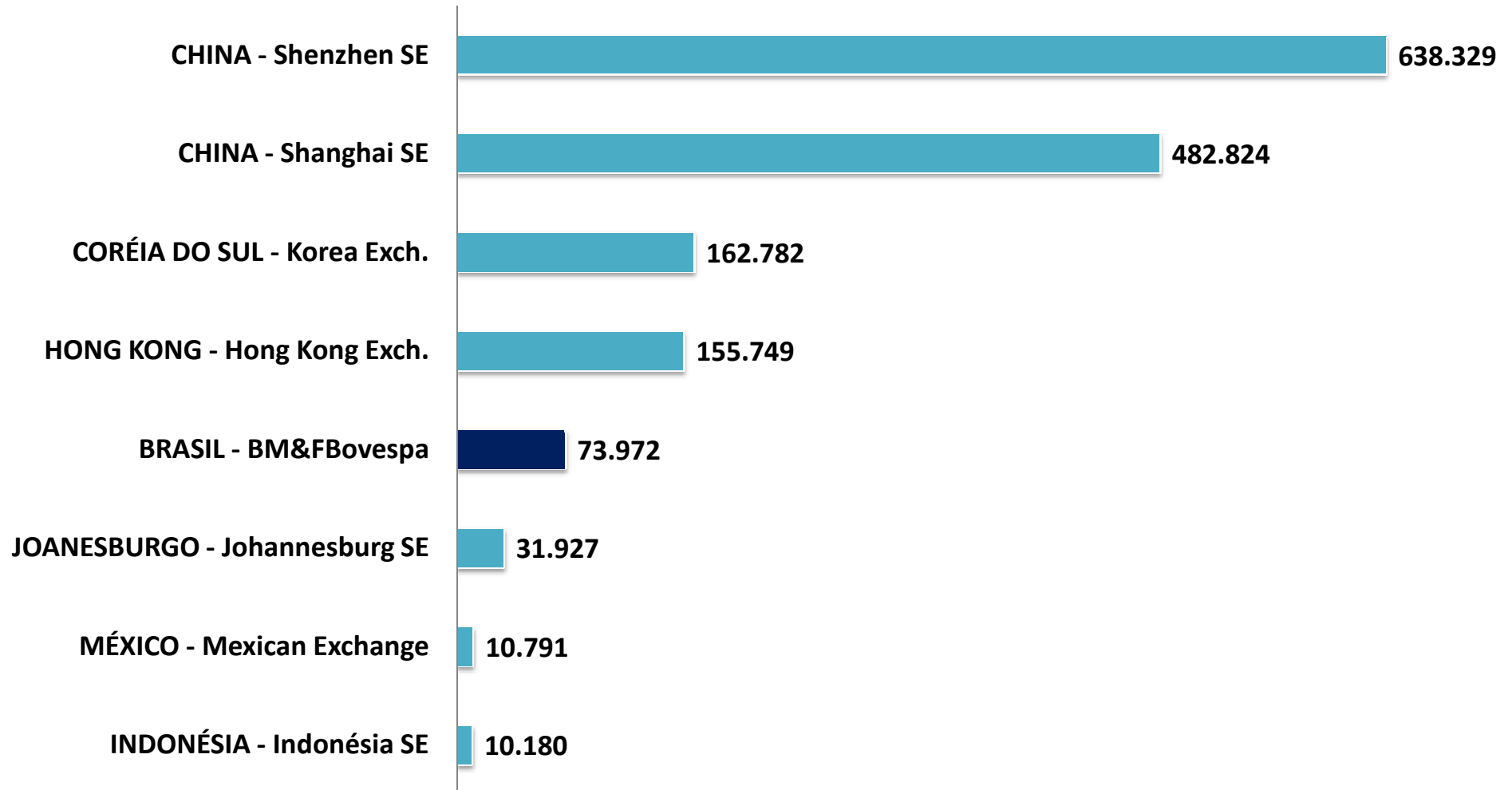
**CAPITALIZAÇÃO DE MERCADO (bilhões US\$)  
MERCADOS EMERGENTES - Novembro 2018**



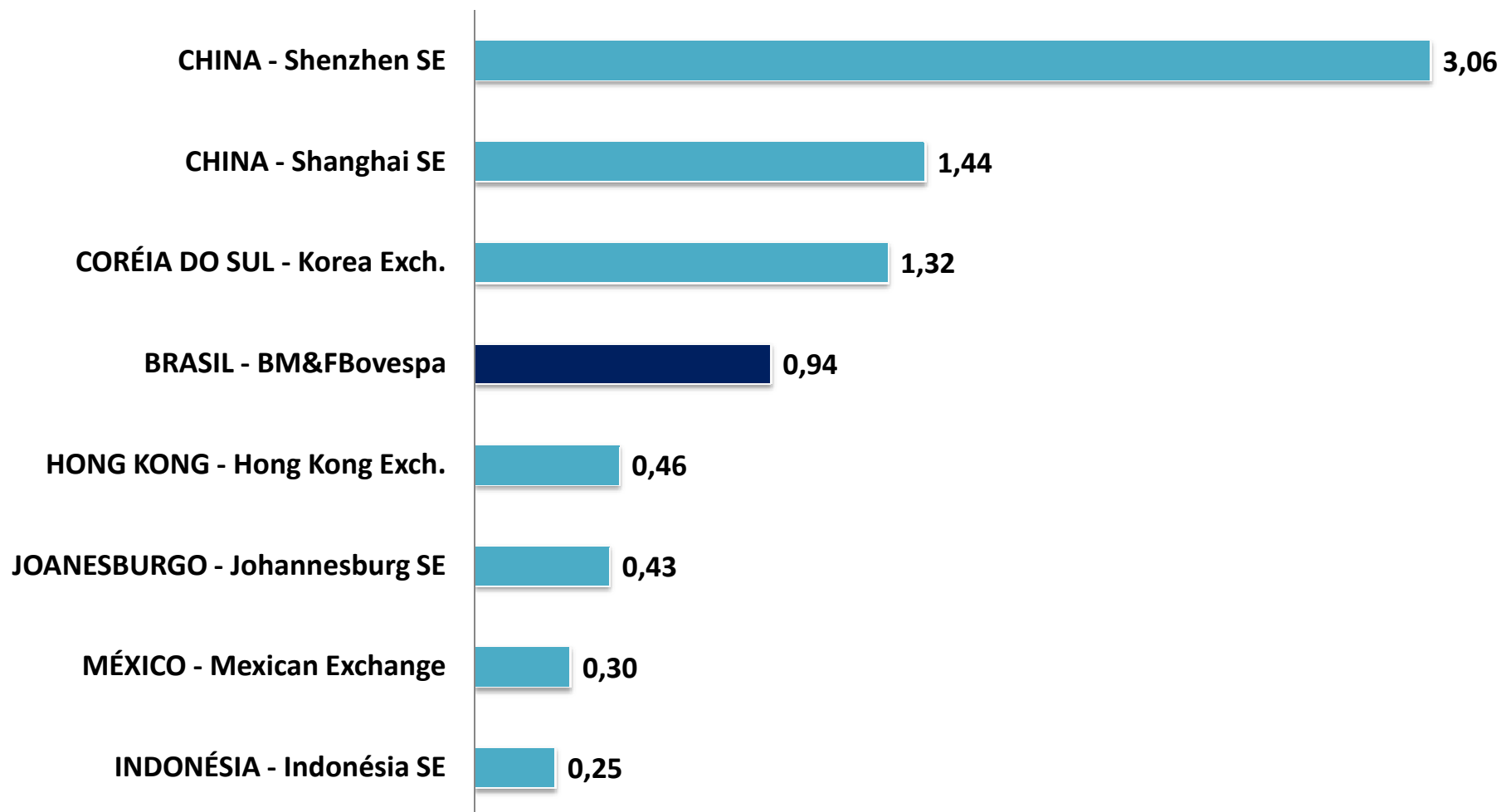
**NÚMERO DE EMPRESAS LISTADAS  
MERCADOS EMERGENTES - Novembro 2018**



**VOLUME NEGOCIADO (milhões US\$)  
MERCADOS EMERGENTES - Novembro 2018**



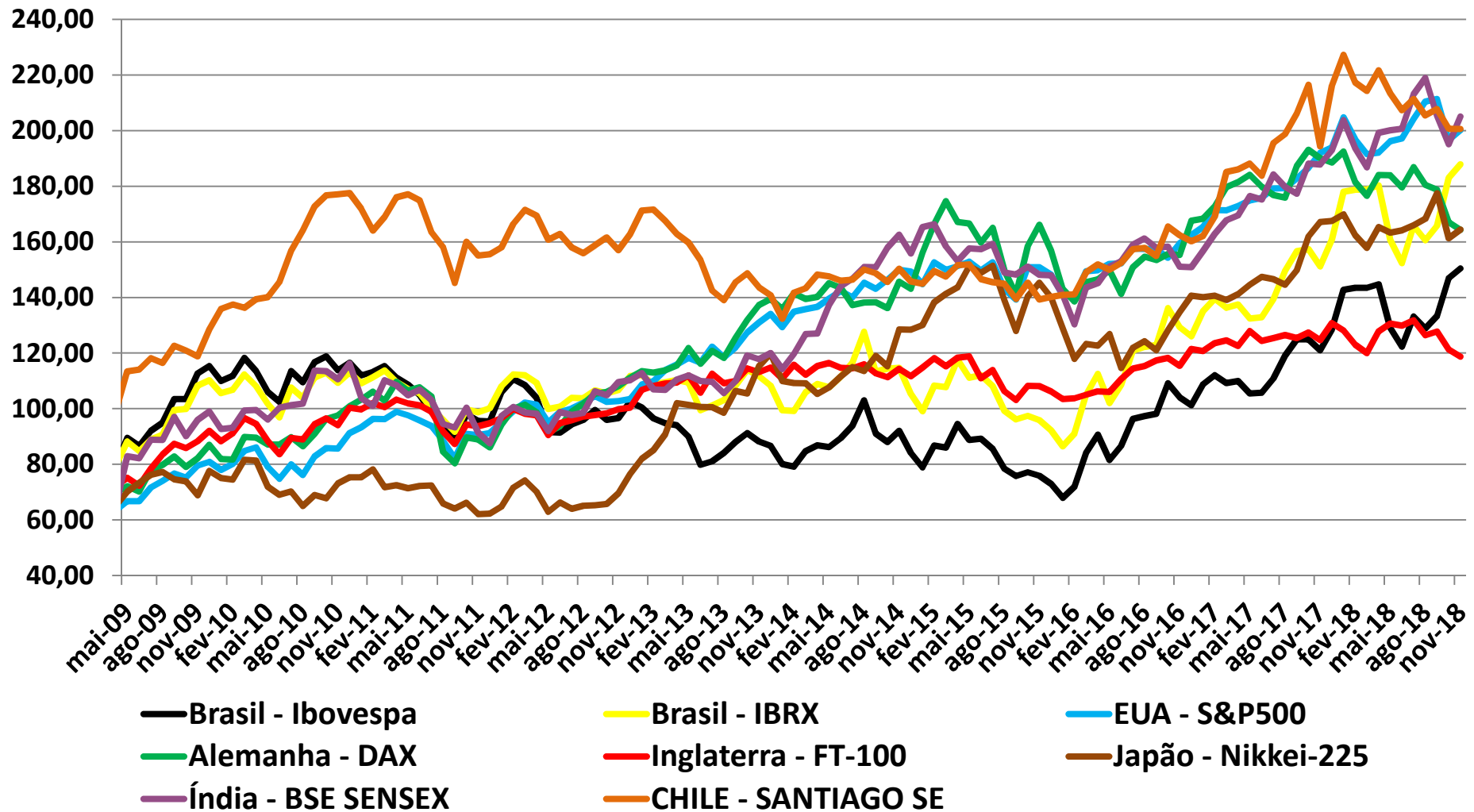
**LIQUIDEZ DE MERCADO – Turnover (%)**  
**MERCADOS EMERGENTES - Novembro 2018**





# Índices de Bolsa

### Evolução dos Principais Índices de Bolsa

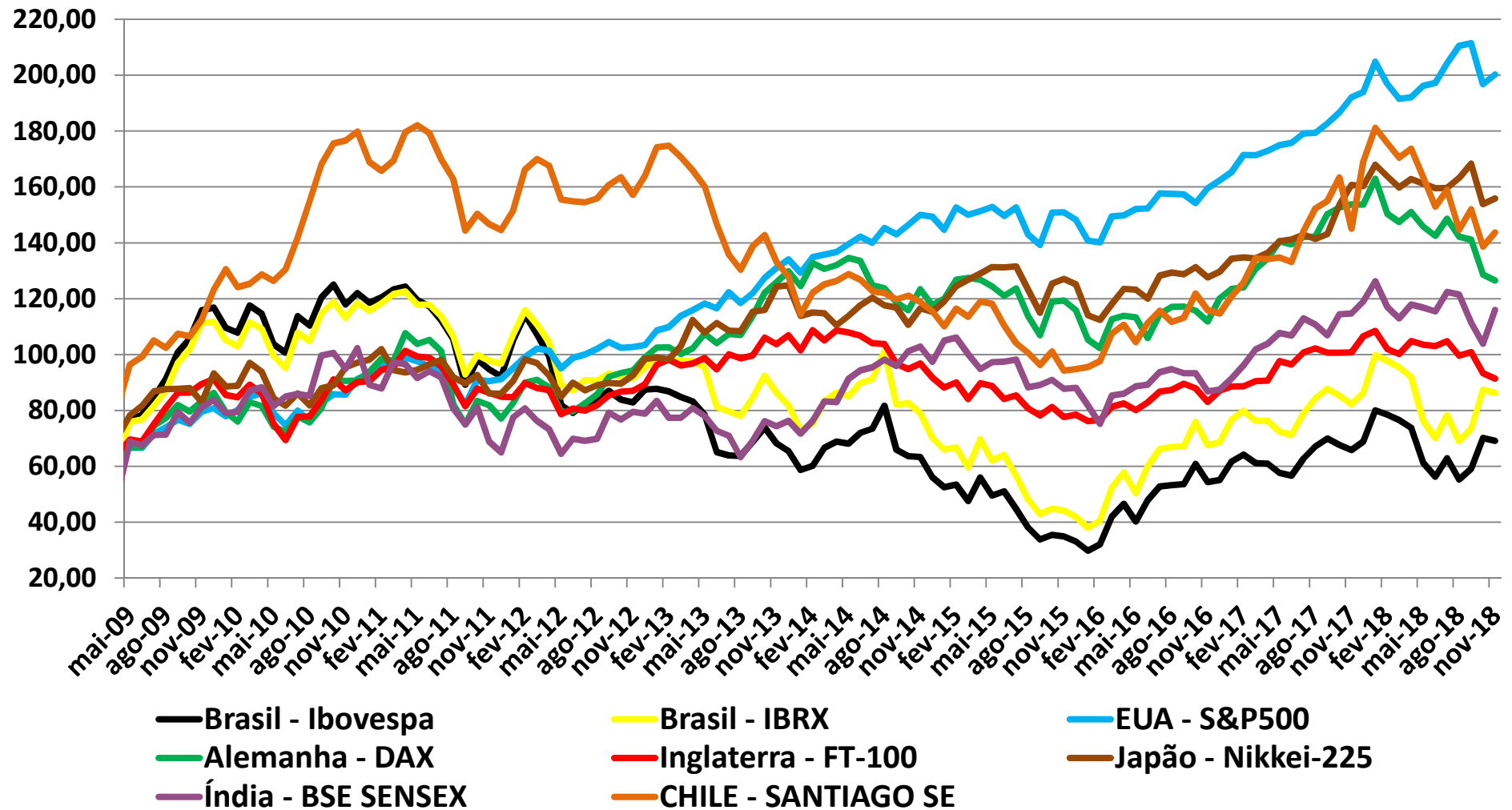


## Variação dos principais índices de bolsa - Novembro 2018

<b>Variação</b>	<b>Últimos 12 meses</b>	<b>No Mês</b>
<b>Brasil - Ibovespa</b>	<b>17,1%</b>	<b>2,4%</b>
<b>Brasil - IBRX</b>	<b>16,9%</b>	<b>2,7%</b>
<b>EUA - S&amp;P500</b>	<b>3,2%</b>	<b>1,8%</b>
<b>Alemanha - DAX</b>	<b>-12,9%</b>	<b>-1,7%</b>
<b>Inglaterra - FT-100</b>	<b>-9,2%</b>	<b>-2,1%</b>
<b>Japão - Nikkei-225</b>	<b>-1,8%</b>	<b>2,0%</b>
<b>Índia - BSE SENSEX</b>	<b>6,3%</b>	<b>5,1%</b>
<b>Chile – Santiago SE</b>	<b>-7,2%</b>	<b>-0,1%</b>



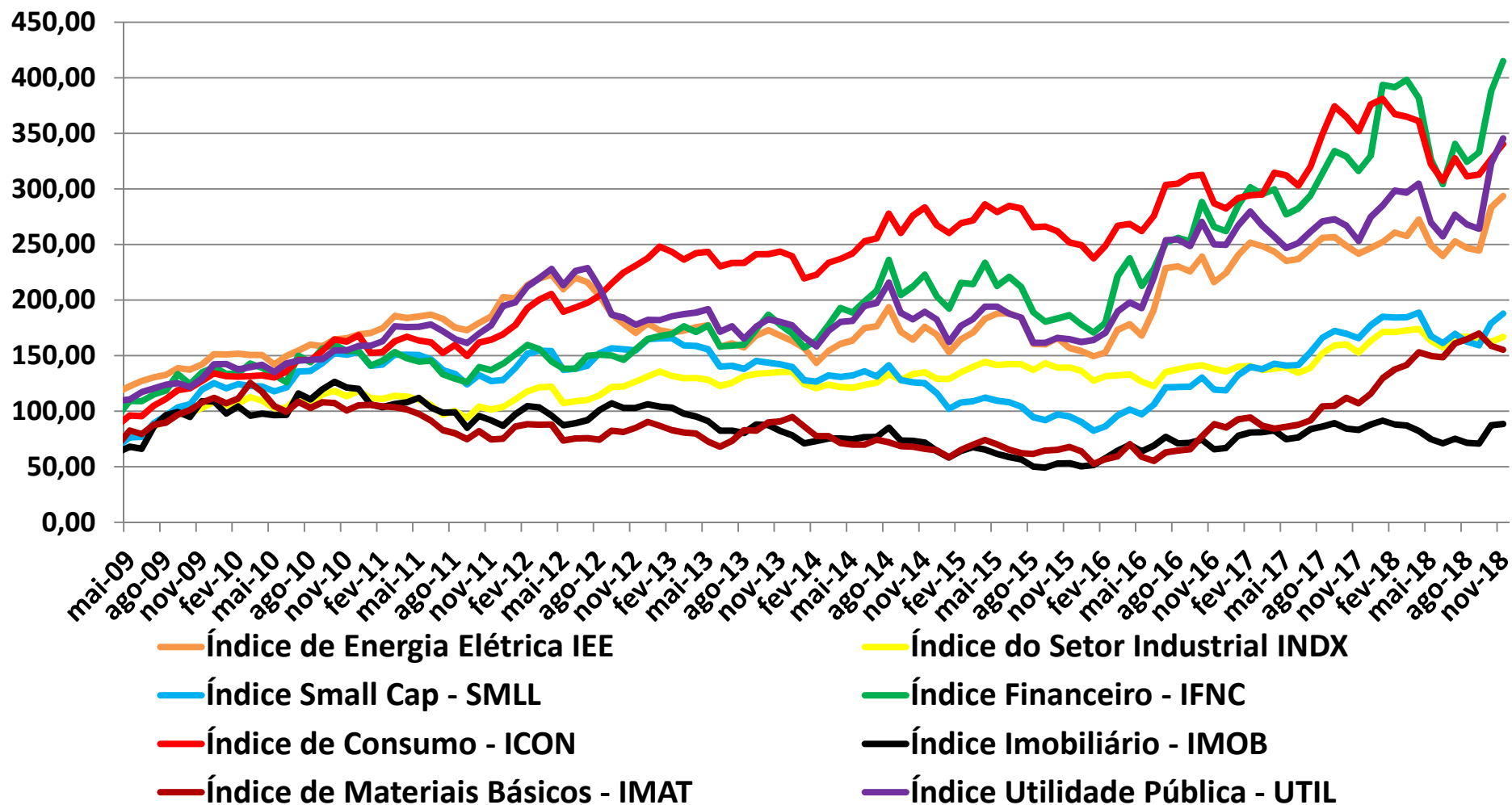
### Evolução dos Principais Índices de Bolsa BASE(US\$)



## Variação dos Índices de Bolsa (US\$) - Novembro 2018

Variação	Últimos 12 Meses	No Mês
Brasil - Ibovespa	0,3%	-1,5%
Brasil - IBRX	0,1%	-1,2%
EUA - S&P500	3,2%	1,8%
Alemanha - DAX	-17,6%	-1,6%
Inglaterra - FT-100	-14,2%	-2,0%
Japão - Nikkei-225	-2,7%	1,3%
Índia - BSE SENSEX	-2,5%	11,6%
CHILE - SANTIAGO SE	-15,0%	3,7%

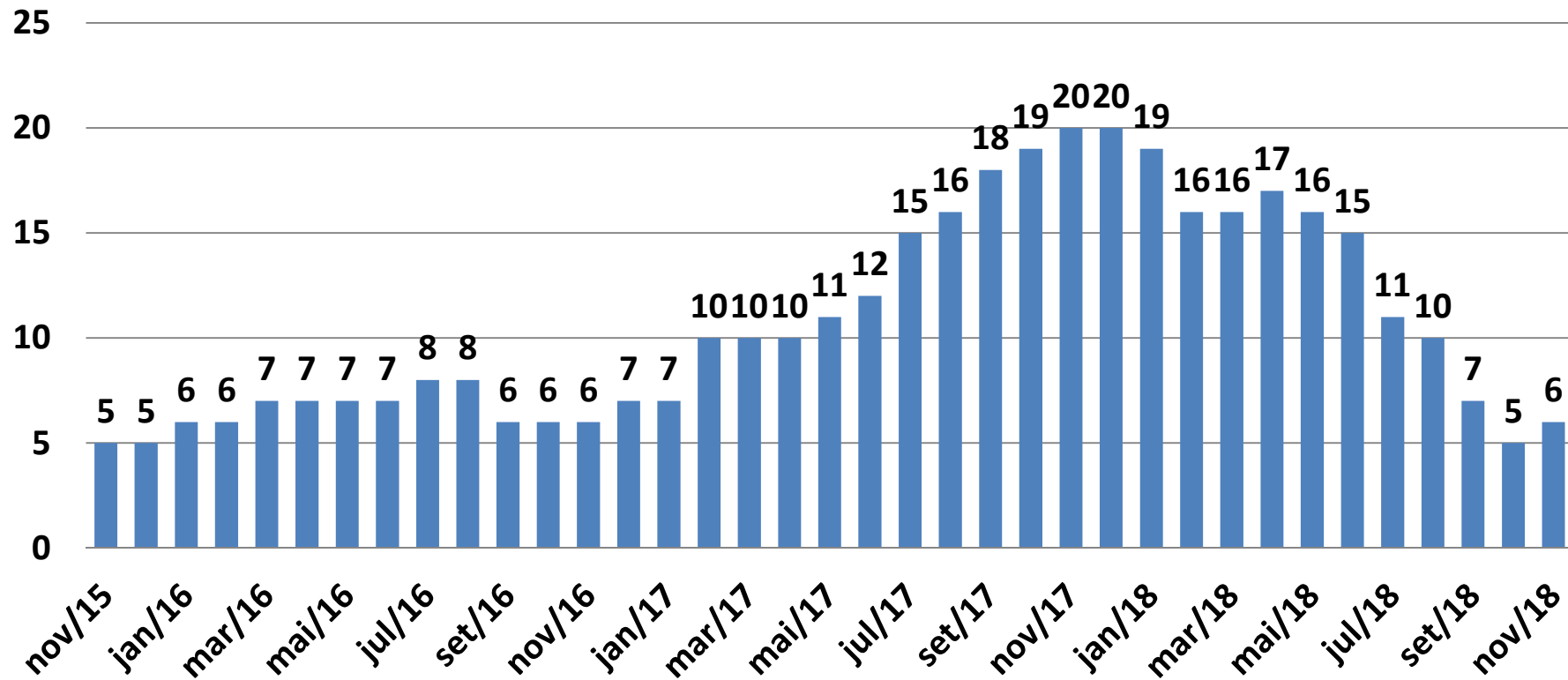
## Evolução dos Índices de Bolsa Setoriais BOVESPA



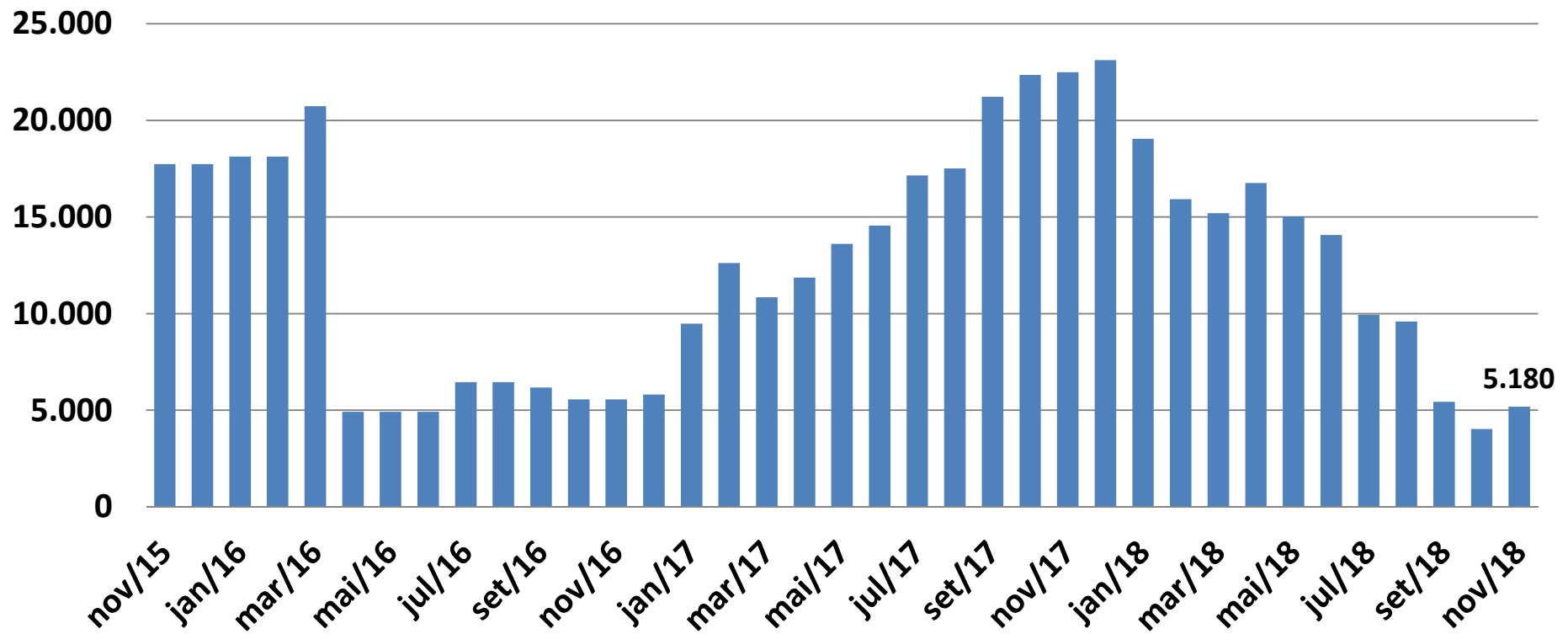
## **Variação dos índices de bolsa setoriais - Novembro 2018**

<b>Variação</b>	<b>Últimos 12 Meses</b>	<b>No Mês</b>
<b>Índice de Energia Elétrica IEE</b>	<b>18,9%</b>	<b>3,6%</b>
<b>Índice do Setor Industrial INDX</b>	<b>2,3%</b>	<b>2,8%</b>
<b>Índice Small Cap - SMLL</b>	<b>5,9%</b>	<b>4,8%</b>
<b>Índice Financeiro - IFNC</b>	<b>25,7%</b>	<b>7,0%</b>
<b>Índice de Consumo - ICON</b>	<b>-9,4%</b>	<b>4,1%</b>
<b>Índice Imobiliário - IMOB</b>	<b>0,4%</b>	<b>1,4%</b>
<b>Índice de Materiais Básicos - IMAT</b>	<b>34,3%</b>	<b>-2,2%</b>
<b>Índice Utilidade Pública - UTIL</b>	<b>25,7%</b>	<b>7,0%</b>

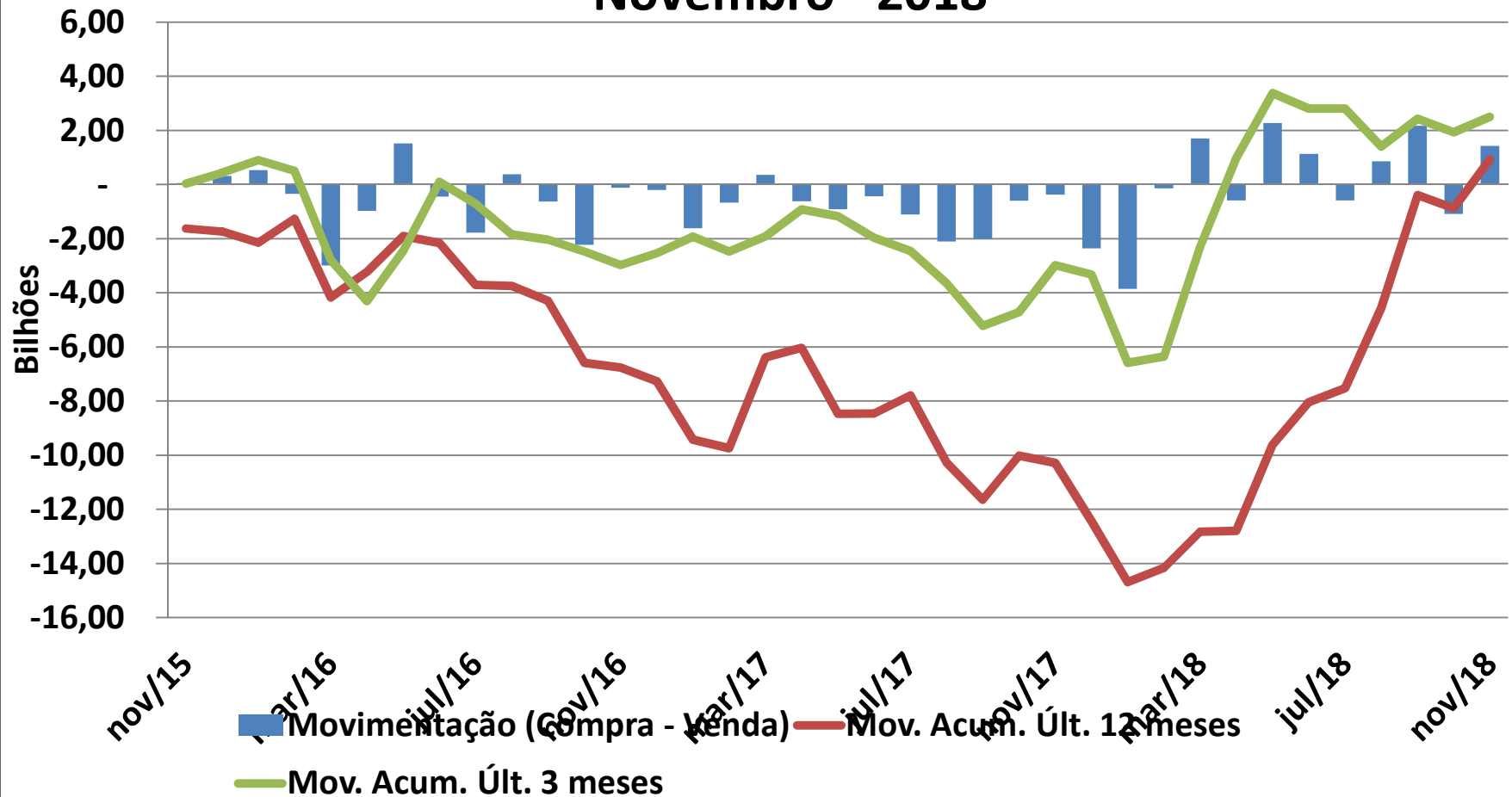
**EMISSÕES PRIMARIAS DE AÇÕES  
ACUMULADO ÚLTIMOS 12 MESES  
Novembro 2018**



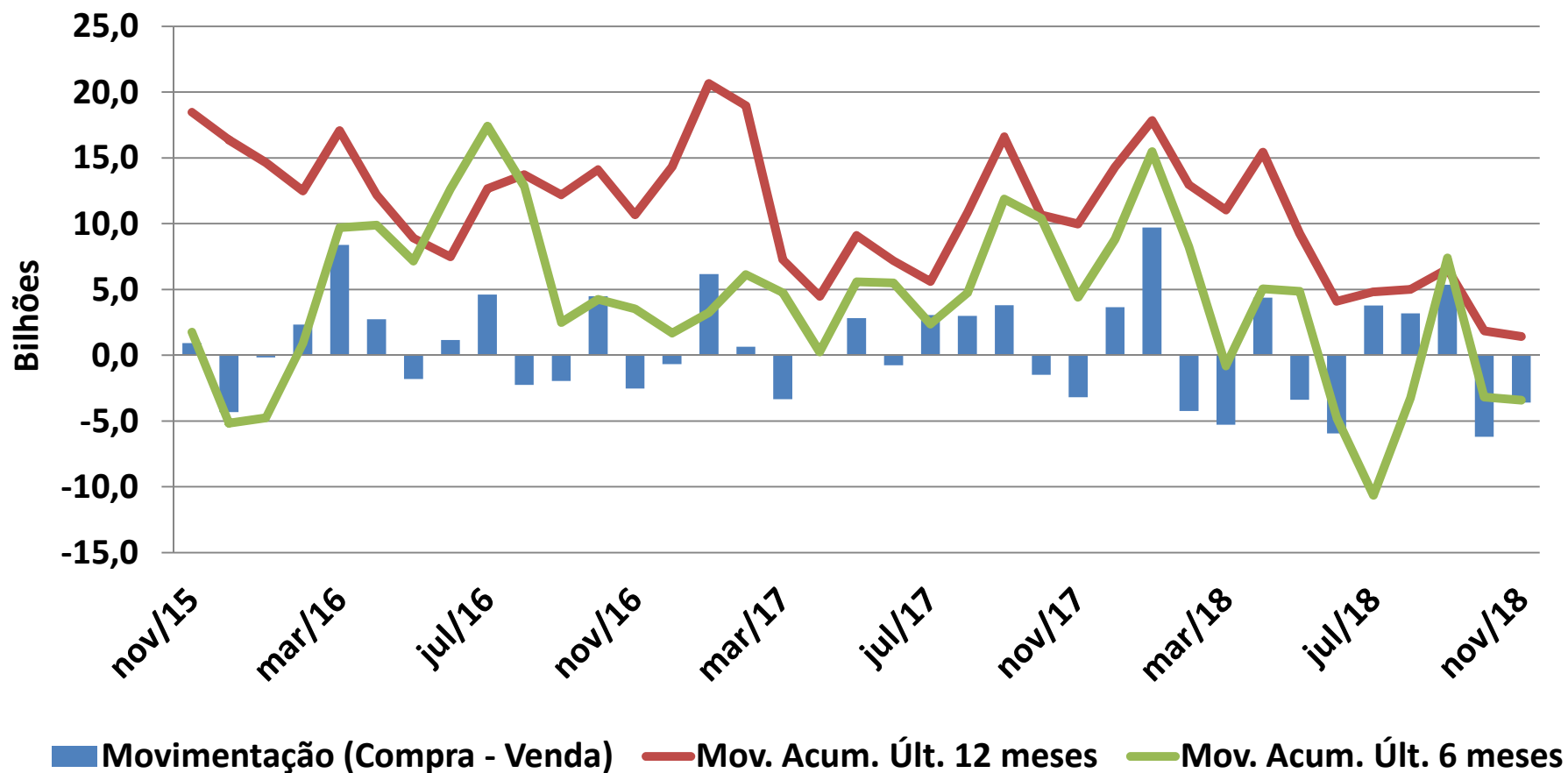
**EMISSÕES PRIMARIAS DE AÇÕES  
ACUMULADO ÚLTIMOS 12 MESES  
(Volume - Milhões R\$) Novembro 2018**



## Movimentação das Pessoas Físicas na Bovespa Novembro - 2018

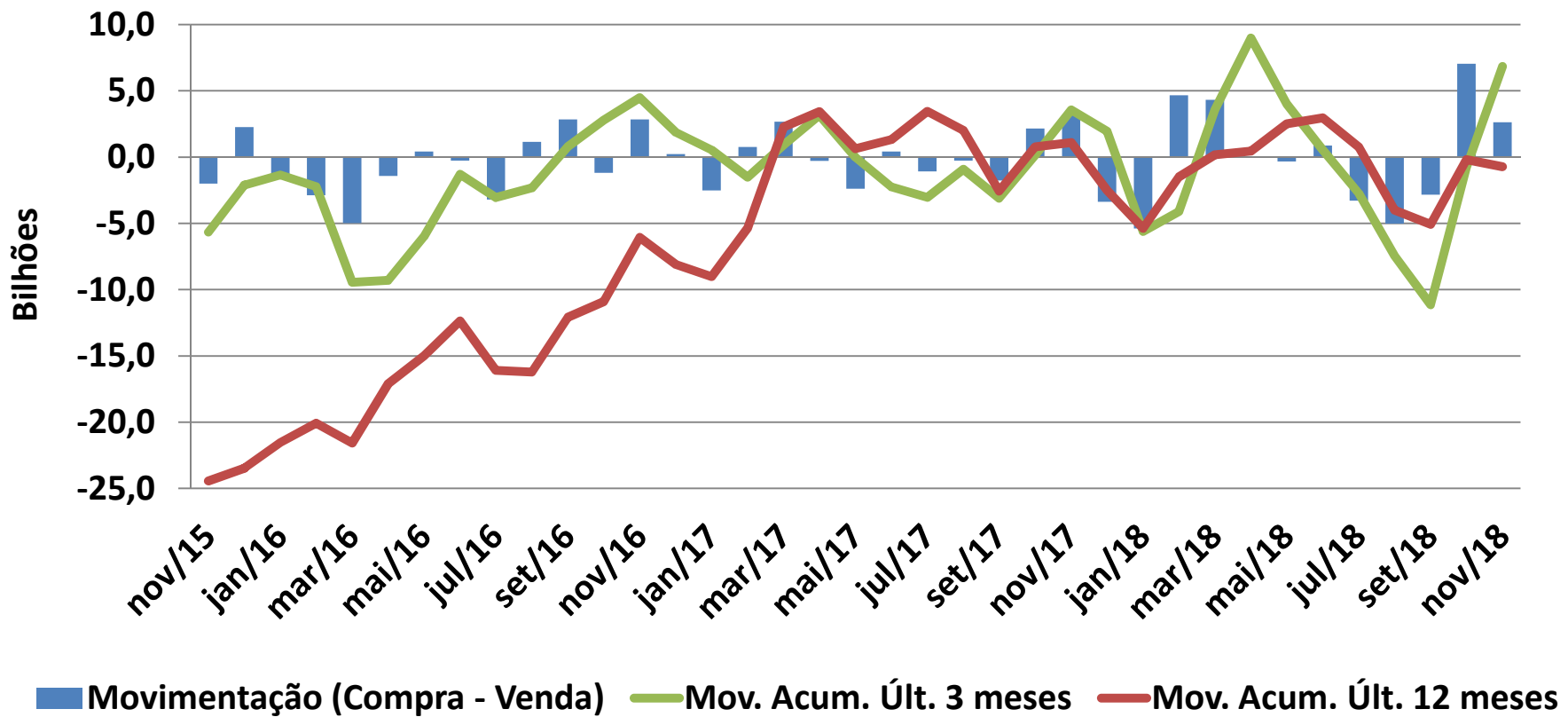


## Movimentação Investidores Estrangeiros na Bovespa - Novembro 2018

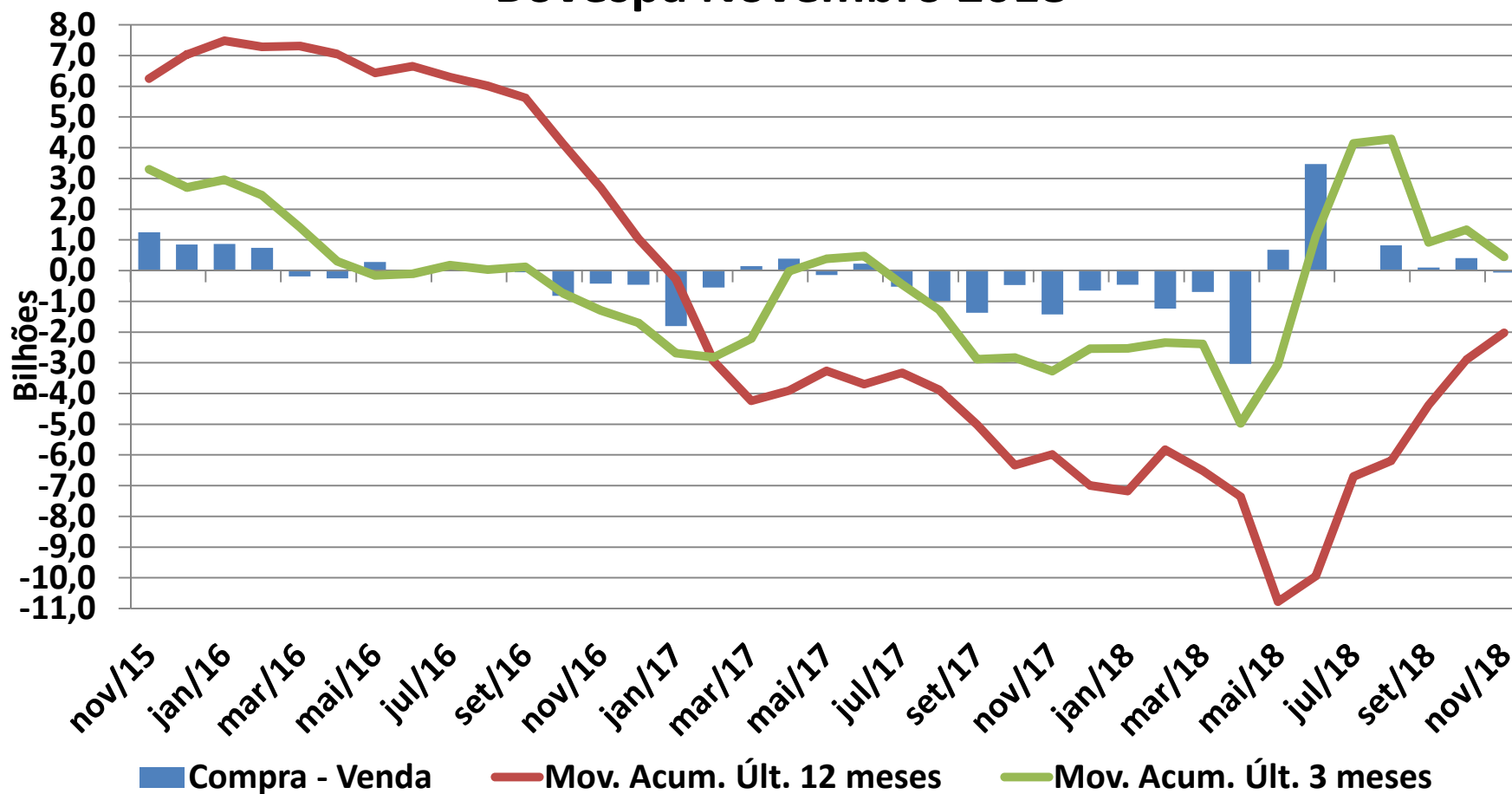




## Movimentação dos Investidores Institucionais na Bovespa - Novembro 2018



## Movimentação Empresas Públicas e Privadas na Bovespa Novembro 2018





**e-mail:** [cemec@fipec.org.br](mailto:cemec@fipec.org.br)

**Fone:** +55 (11) 2184-5728

**<http://www.cemecfipec.org.br>**

---